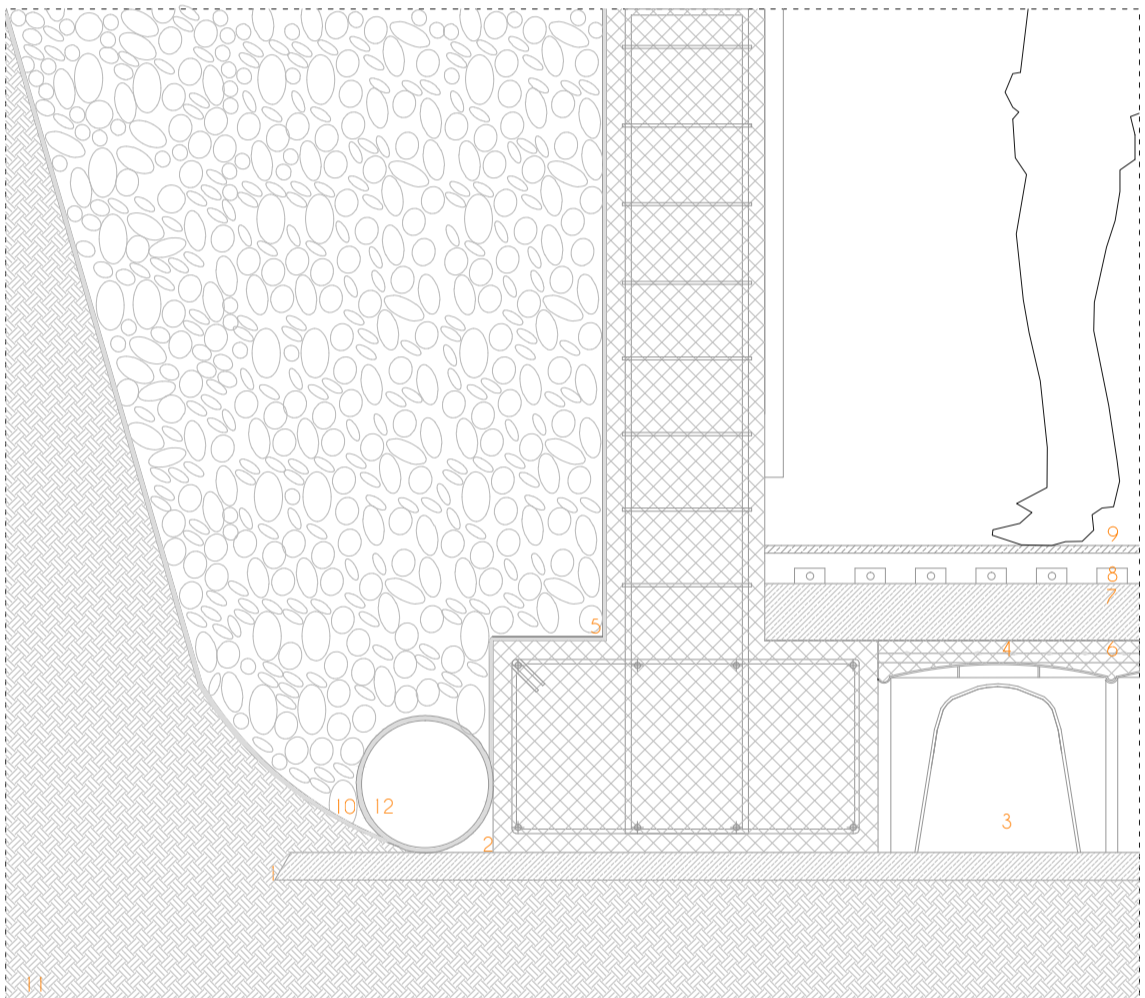
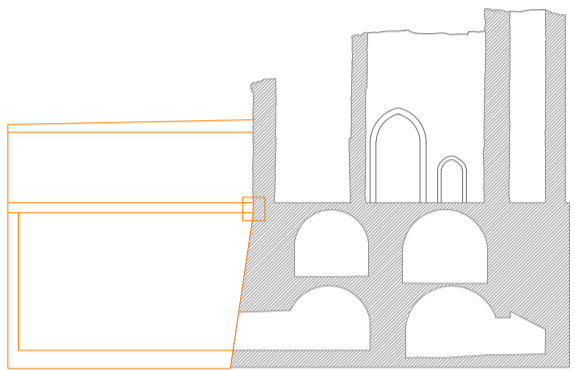


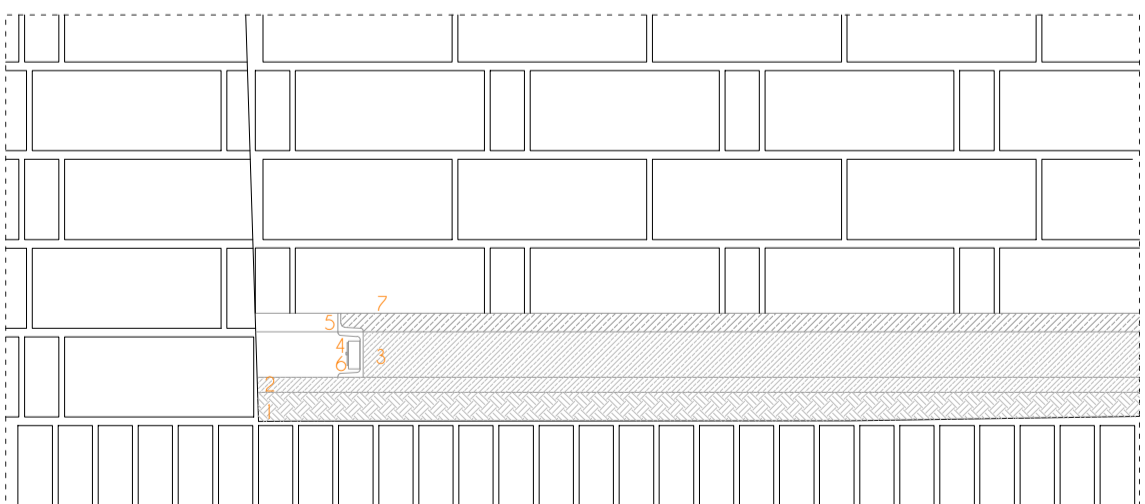
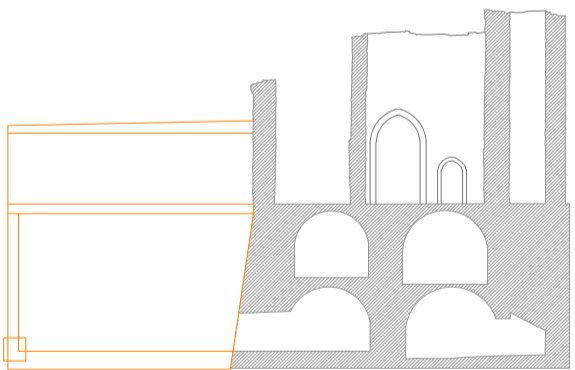
Dettaglio ATTACCO TRAVE PRINCIPALE SOLAIO CONTROTERRA-MURO ESISTENTE 1:20

- 1 Pilastro HEA 240
- 2 Trave principale IPE
- 3 Trave secondaria IPE
- 4 Tasselli: Ancoraggio chimico  
Tipo di fissaggio: pesante  
Vite HUS-H 8/ 55 / 15
- 5.0 Giunto di estremità acciaio-mattone
- 5.1 Giunto acciaio-acciaio
- 6 Lamiera grecata
- 7 Tappettino
- 8 Riscaldamento a pavimento
- 9 Finitura pavimentazione in cemento



Dettaglio SOLAIO CONTROTERRA 1:20

- 1 Magrone
- 2 Plinto in calcestruzzo
- 3 Igloo 50x50
- 4 Rete elettrosaldata
- 5 Strato di protezione bugnata
- 6 Gettata di completamento 50mm
- 7 Massetto alleggerito 150mm
- 8 Pannelli radianti
- 9 Finitura pavimentazione in cemento 20 mm
- 10 Ghiaia a lana grossa
- 11 Terreno
- 12 Tubo drenante microforato



Dettaglio PAVIMENTAZIONE SOTTERRANEI 1:10

- 1 Terreno di risulta per livellamento
- 2 Gettata di cemento
- 4 Profilo C a caldo
- 5 Profilo L a caldo
- 6 illuminazione led
- 7 Rifinitura pavimentazione in cemento

