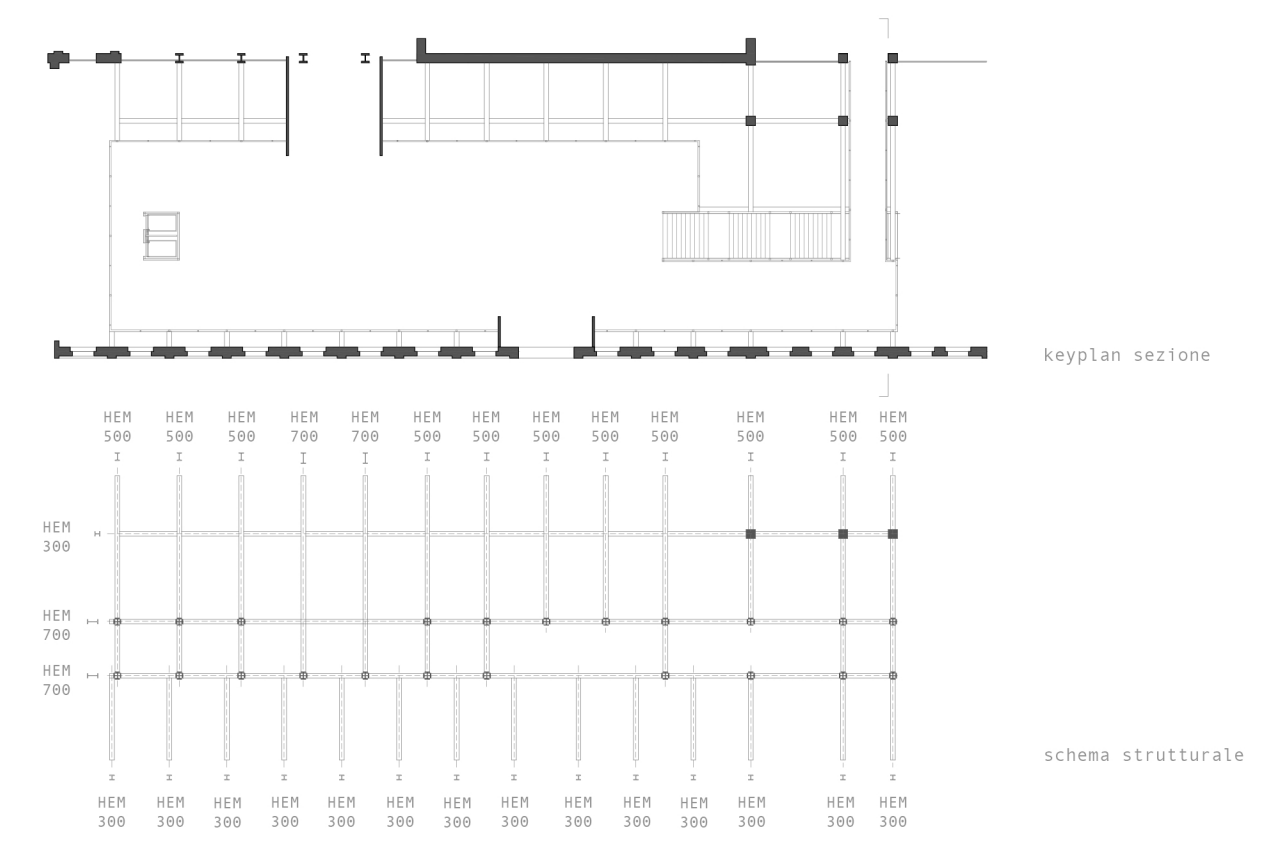
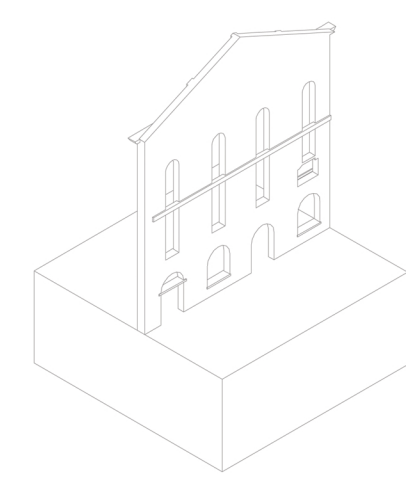


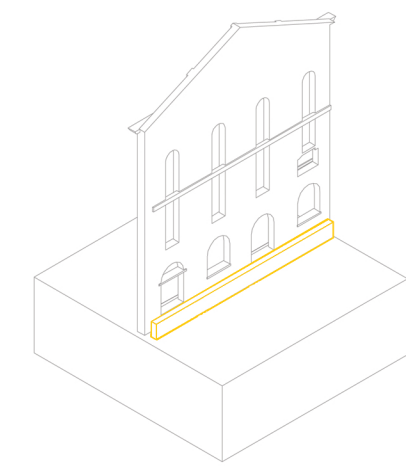
- ① Pannello traforati in acciaio, 175x250cm sp.0.5cm
- ② Tubo senza saldatura rettangolare, 60x10 cm
- ③ Profilato U speciale, 10x25 cm
- ④ Pavimento in gres, piastrella 150x75 cm, fuga 0.1mm
- ⑤ Massetto autolivellante a base cementizia, sp.8 cm
- ⑥ Maglia elettrosaldata
- ⑦ Getto in CLS e Lamiera grecata A75/P570
- ⑧ Trave principale, profilo HEM 700
- ⑨ Pilastro cruciforme, profili HEM 500
- ⑩ Scossalina in acciaio inossidabile, sp. 0.2 cm
- ⑪ Pavimentazione esterna in cemento spazzolato con giunti di dilatazione termici
- ⑫ Intonaco di finitura in calce e cemento
- ⑬ Finitura pavimentazione in cemento elicotterato
- ⑭ Fondazione e muro di contenimento in Cemento Armato aditivato con penetron
- ⑮ Materiale di riempimento
- ⑯ Magrone in CLS
- ⑰ Rivestimento protettivo in polietilene
- ⑱ Ghiaione
- ⑲ Tubo drenante
- Ⓜ Terreno di fondazione
- Ⓝ Infisso originale restaurato
- Ⓞ Muratura originale in mattoni pieni, sp. 60 cm
- Ⓟ Intonaco originale restaurato (mantendo i graffiti presenti)



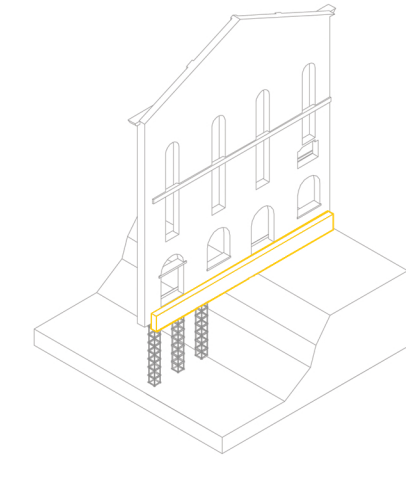
SOSPENSIONE FACCIATA



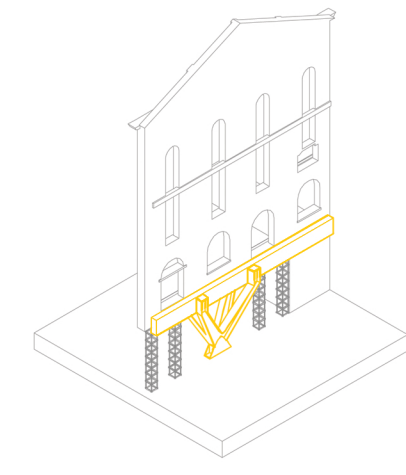
Fase ①  
Stato di fatto



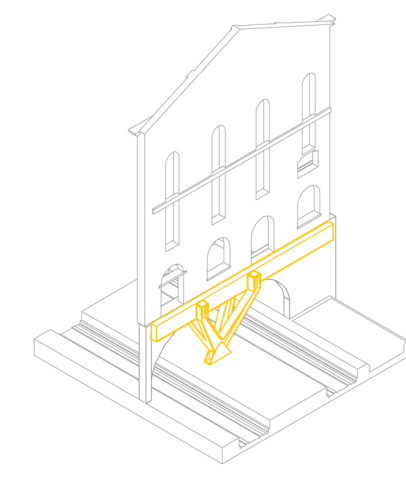
Fase ②  
Installazione trave portante



Fase ③  
Scavo terreno e puntellamento



Fase ④  
Inserimento del pilastro di progetto e rimozione puntelli



Fase ⑤  
Inizio lavori tunnel binari