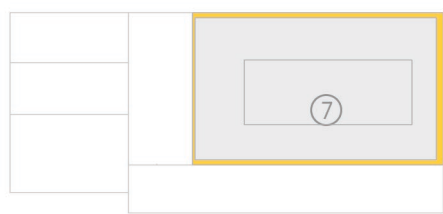
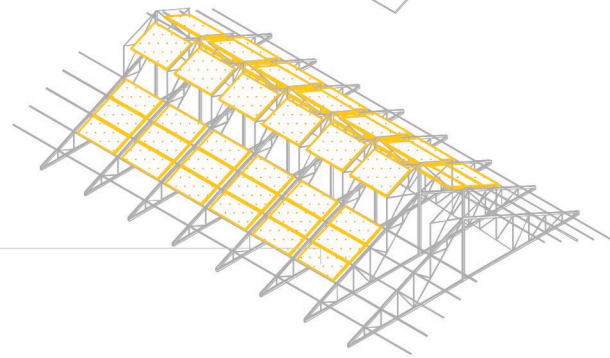
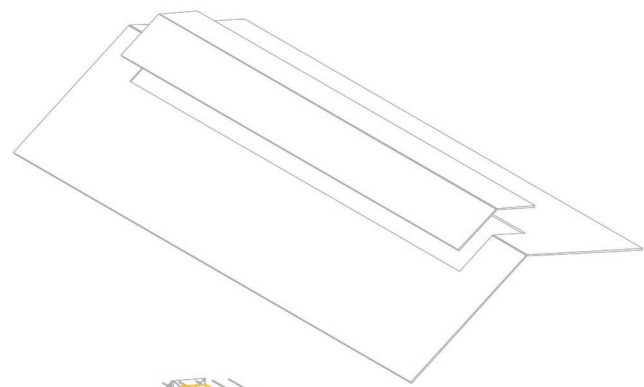




- ① Foyer
- ② wc
- ③ Entrata pubblico
- ④ Camerini e sala prove
- ⑤ Impianto pistoni
- ⑥ Sala tecnica con montacarichi



⑦ Platea

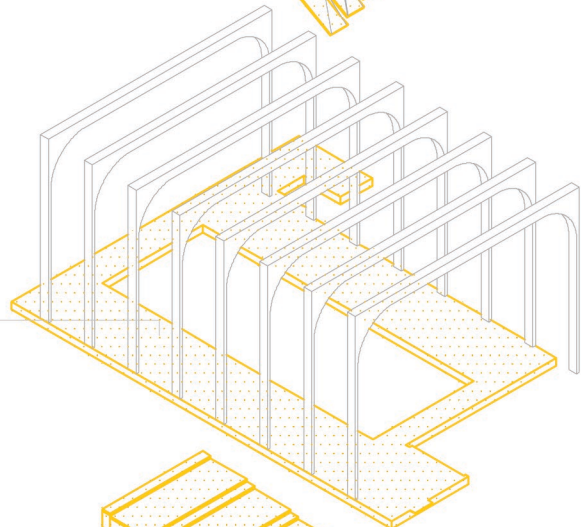
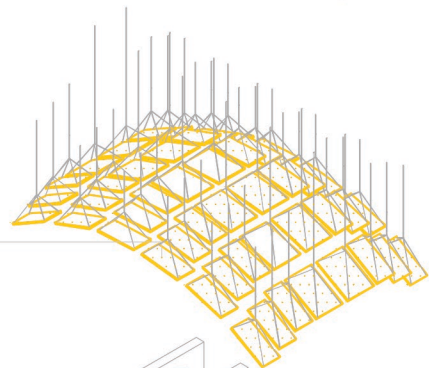


Ⓐ

Pannelli acustici  
(modalità espositiva)

Ⓑ

Pannelli acustici  
(modalità spettacolo)



Soletta di progetto

Platea mobile



Luogo dell'arte Ⓐ

*Si espone l'arte,  
si osserva l'opera*



Luogo dell'oratoria Ⓑ

*Si prende parte ai discorsi*



Luogo della rappresentazione Ⓑ

*Si ascolta la musica,  
si guarda lo spettacolo*

Struttura della platea

Camerini e sale prova

