

Il progetto prende in considerazione scenari futuri presi dalle previsioni del PGT del Comune di Como che riguardano il miglioramento del sistema della mobilità, la riqualificazione di intere aree e singoli edifici inseriti all'interno di un ambito chiamato "Como Borghi".

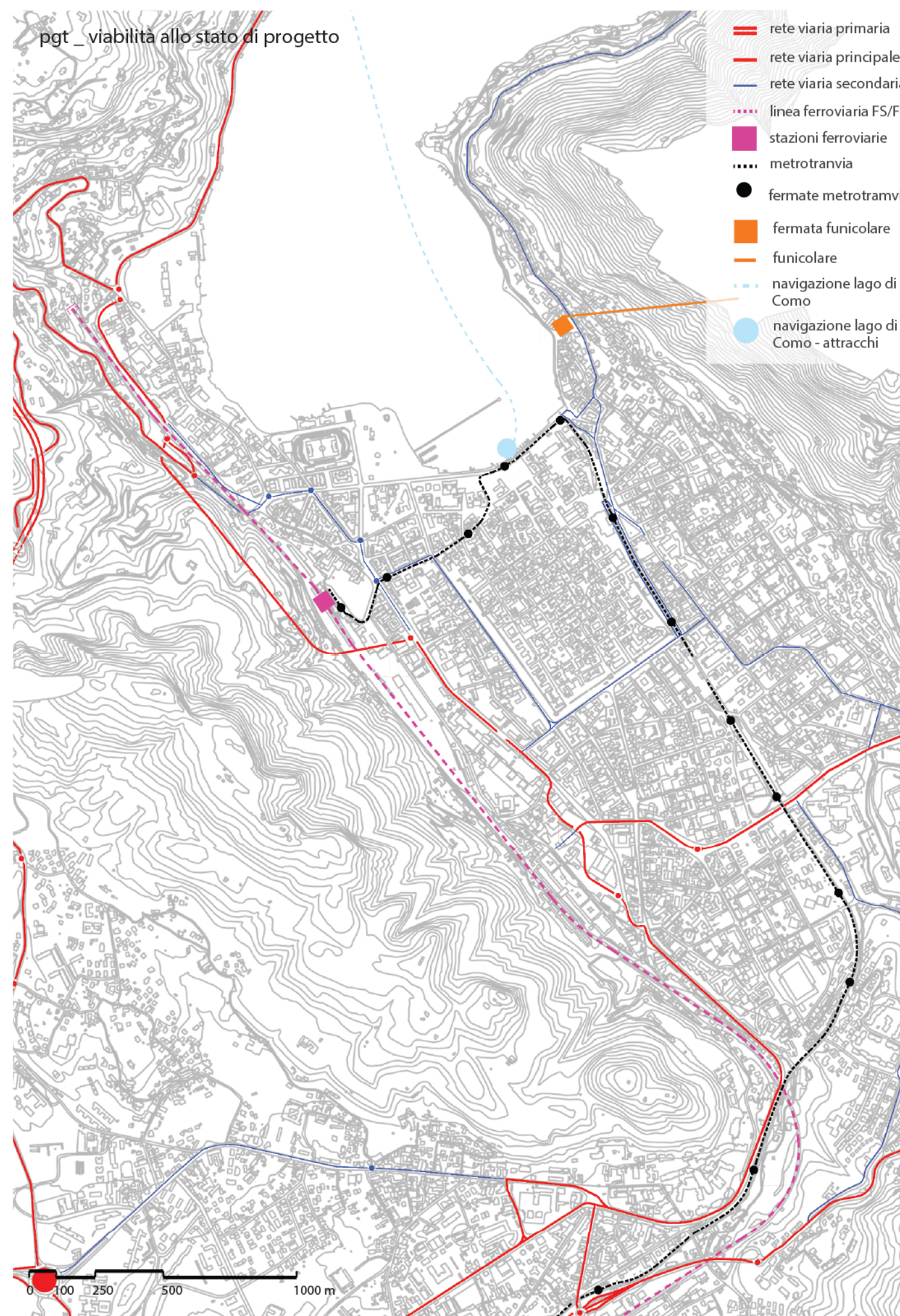
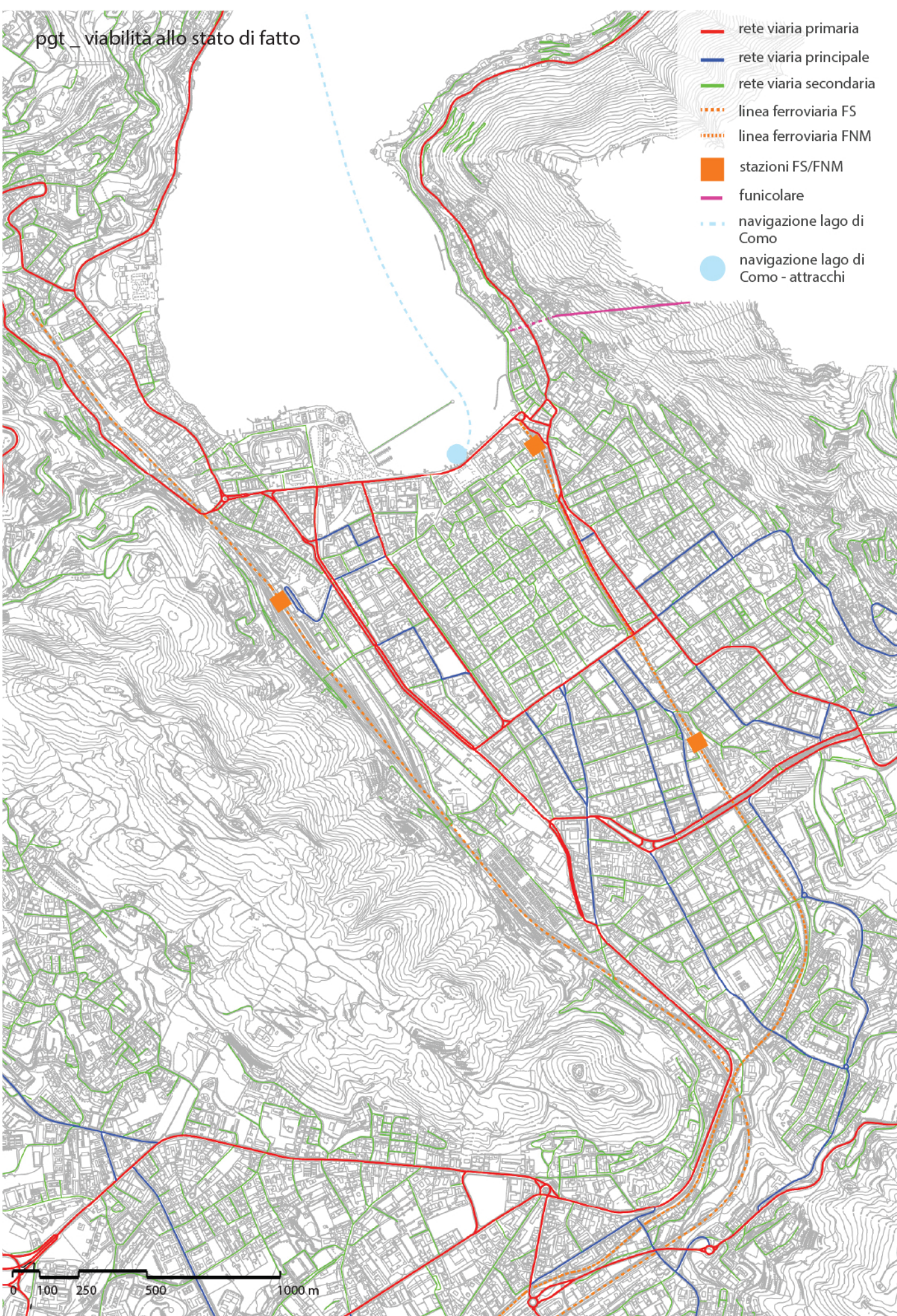
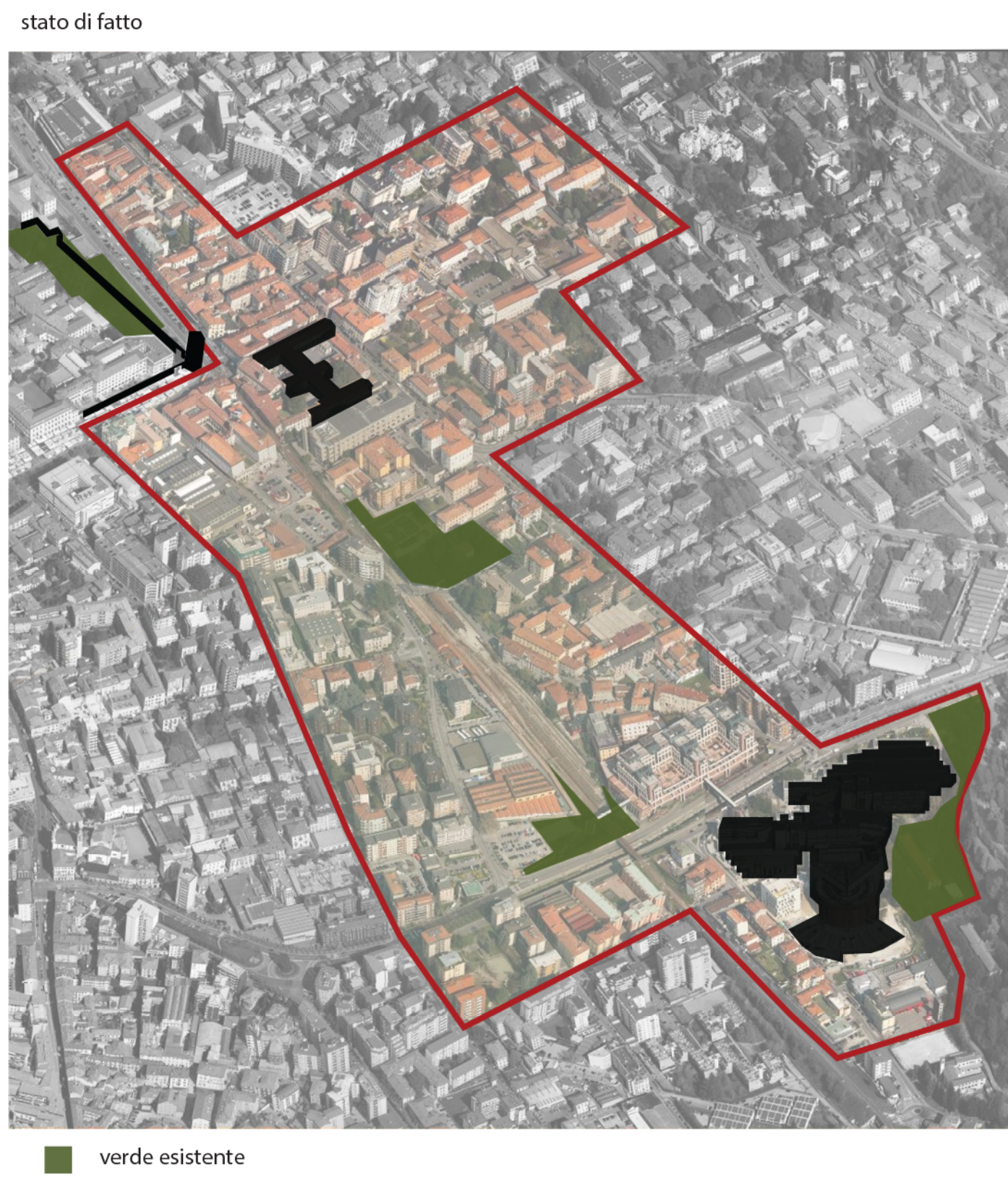
Tutti questi interventi sono visti in maniera separata l'uno dall'altro.

Obiettivo del nostro lavoro di tesi è quello di ricucire in una visione unitaria le previsioni del PGT, andando a ricollegarci ai progetti dei sistemi di mobilità alternativa che per il nostro intervento diventano utili a porre l'attenzione al polo "fulcro" di tutto l'intervento, sia per la sua posizione strategica, sia per l'importanza e le possibilità che offre, ovvero l'Ex Orfanotrofo di Via Tommaso Grossi.

Lo scopo è stato quello di delineare opzioni di intervento e metodologie corrette per affrontare il problema posto nello studio di fattibilità del Comune di Como.

Qui a fianco possiamo vedere illustrato lo scenario della viabilità e dei trasporti attraverso due tavole che fanno parte della cartografia dei documenti di piano del PGT vigente della città di Como. In particolare la prima è la mappa della viabilità e dei trasporti allo stato di fatto, mentre la seconda è la mappa della viabilità e dei trasporti allo stato di progetto, secondo uno scenario di piano a lungo termine.

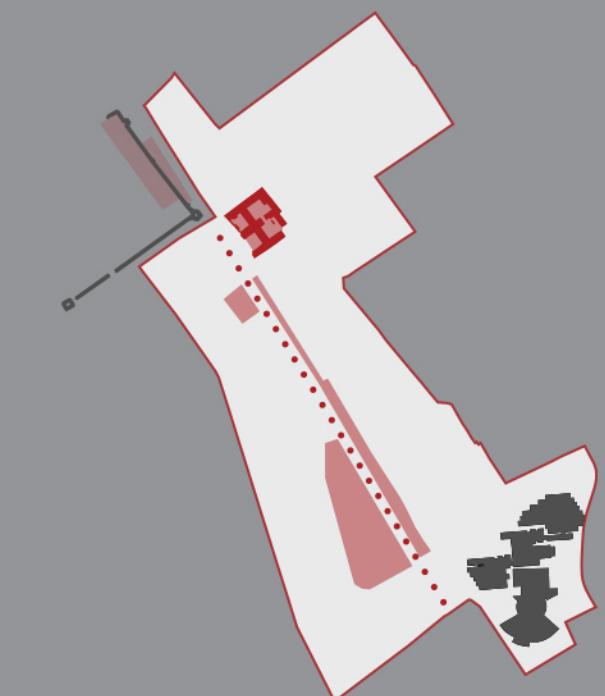
Obiettivo di questa seconda tavola è illustrare la possibilità di inserire nel tessuto comasco una metrotramvia, in grado di garantire frequenze elevate e tempi di percorrenza ridotti. Il tutto in un'ottica di integrazione con i sistemi di trasporto già esistenti sul territorio, grazie alla realizzazione di nodi di interscambio modale. Tale metrotramvia si andrebbe a inserire nel sedime ferroviario già esistente che attualmente ospita il passaggio delle ferrovie nord



1. obiettivo

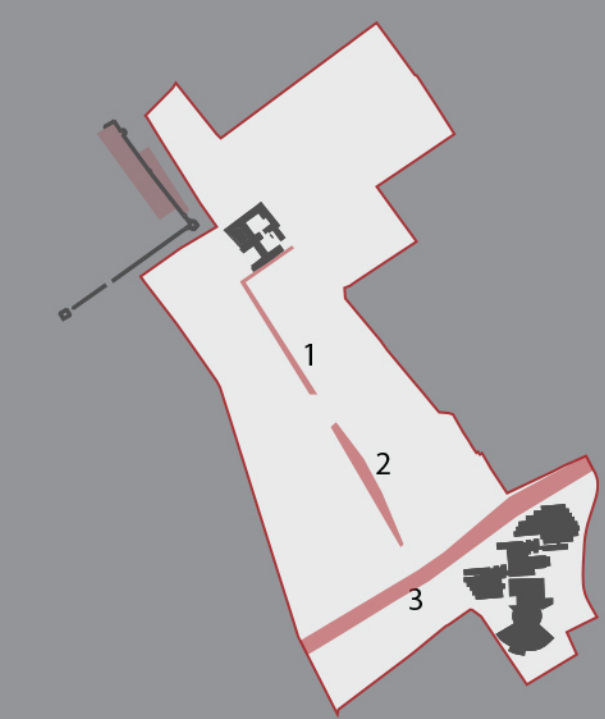
creazione di un collegamento tra la sede universitaria e le mura storiche attraverso la riconversione dell'asse ferroviario in un asse di verde attrezzato e la riqualificazione dell'ex orfanotrofo adibito a nuovo polo strategico.

- asse di collegamento
- aree di verde attrezzato di progetto
- aree di verde esistente



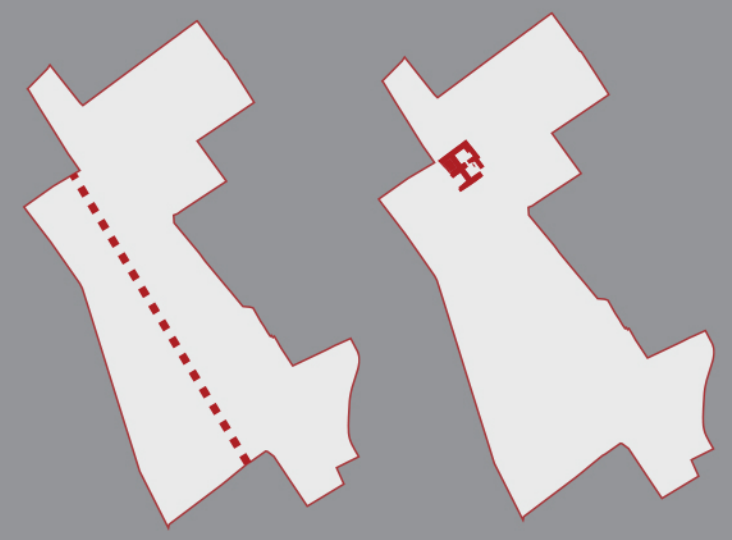
2. ostacoli

1. vicinanza delle recinzioni e spazio ridotto
2. scali ferroviari
3. strada provinciale e corso d'acqua



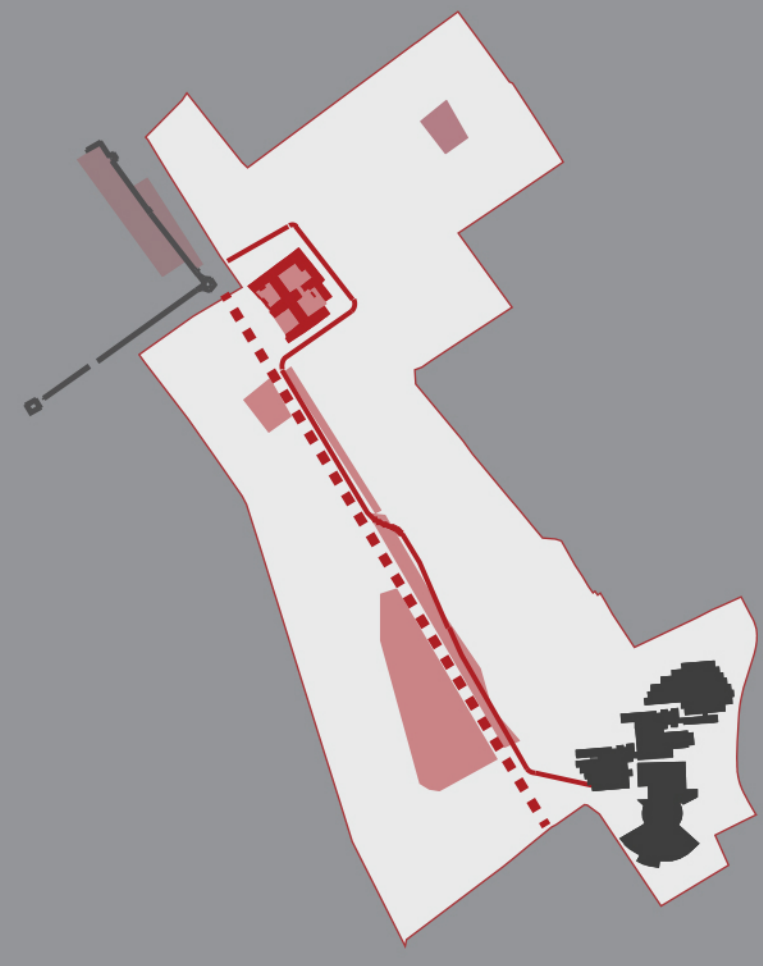
3. ipotesi del PGT

Il comune di Como propone la realizzazione di una metrotramvia sul sedime dei binari ferroviari. Inoltre propone la riqualificazione dell'ex orfanotrofo senza tuttavia integrare i due progetti in una visione unitaria.



4. nostra proposta

Il nostro intervento vuole coniugare il progetto della metrotramvia come possibilità di collegamento di due ambiti strategici: il polo universitario e le mura di Como attraverso la creazione di un asse attrezzato con aree di verde e servizi e attraverso la riqualificazione dell'edificio dell'ex orfanotrofo.



- asse di collegamento
- percorso ciclo pedonale
- aree attrezzate

