

scala 1:500

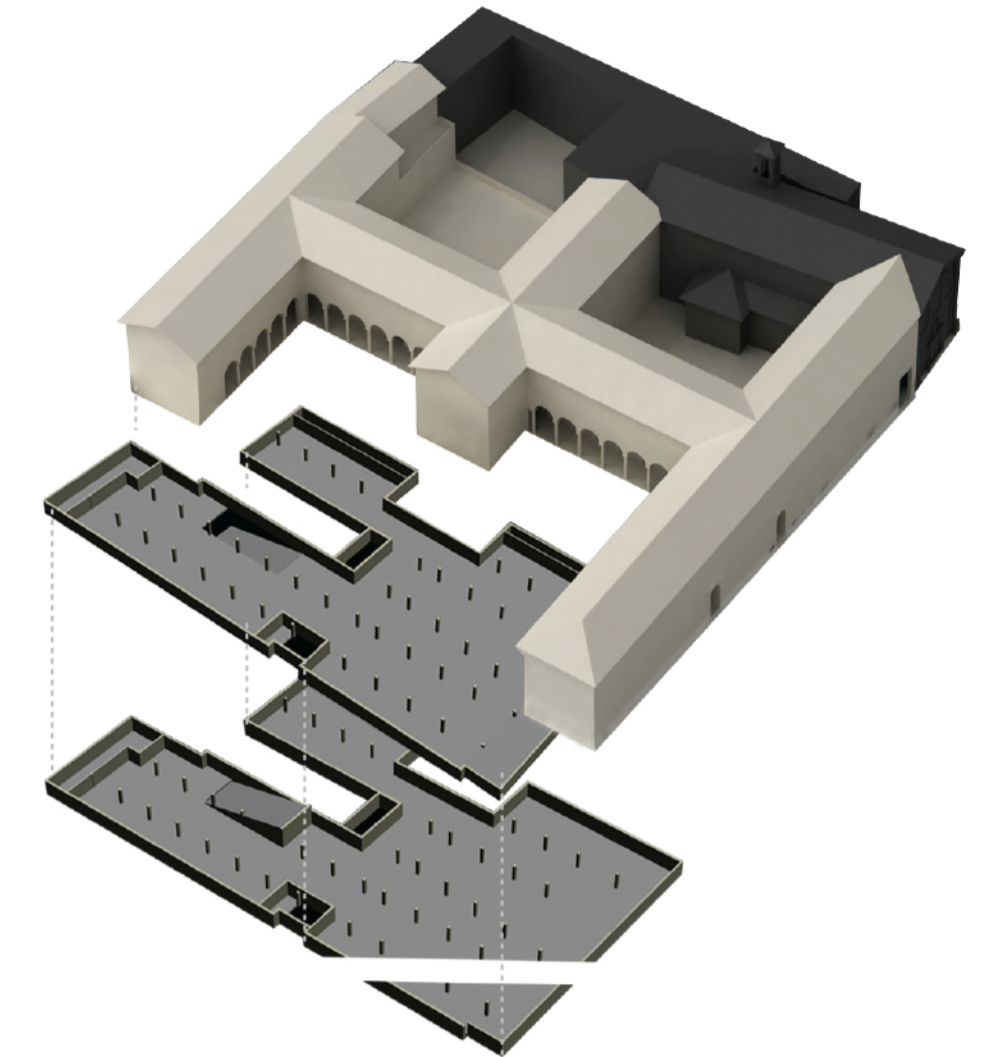
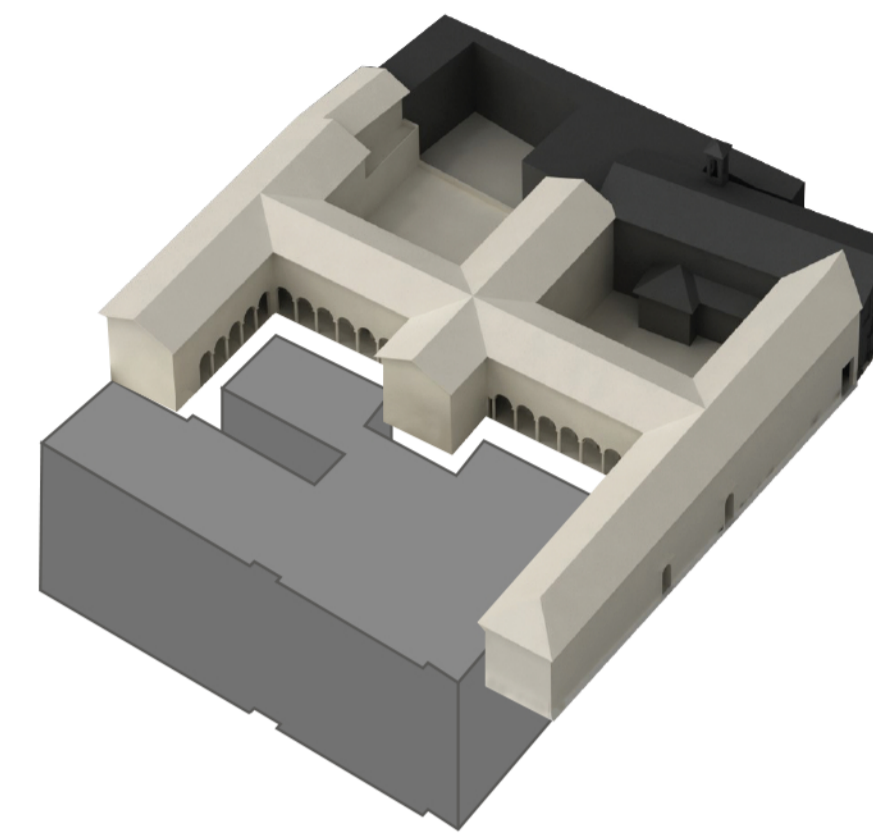
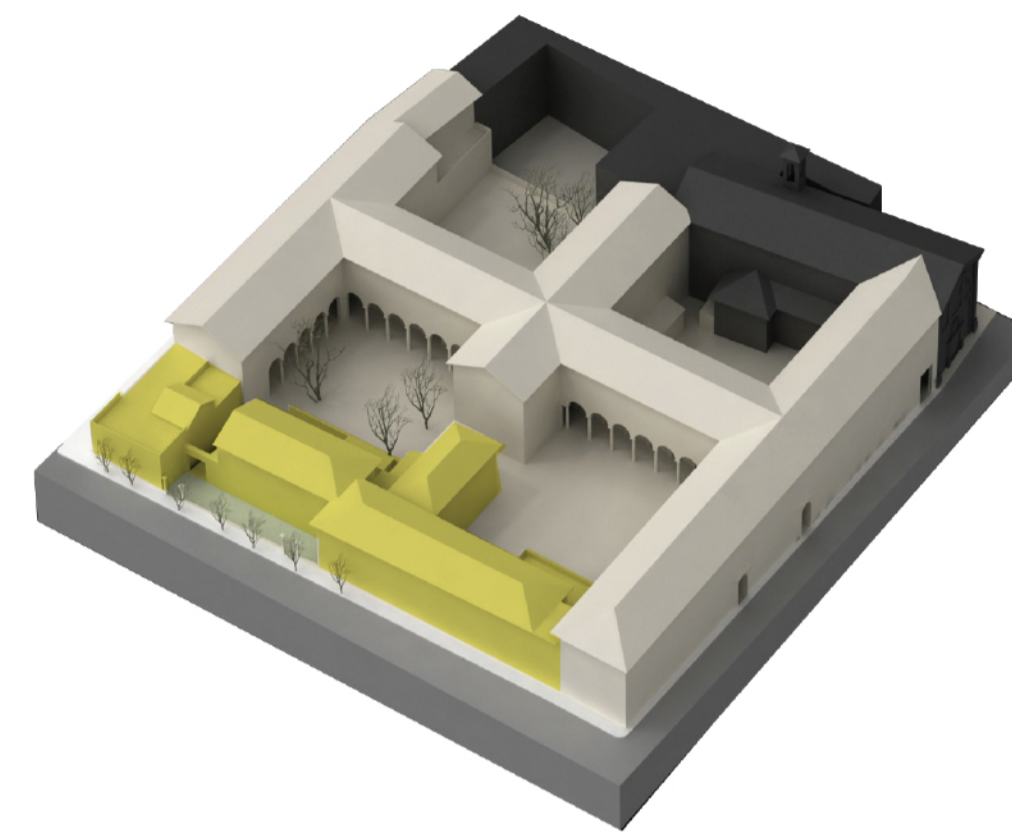
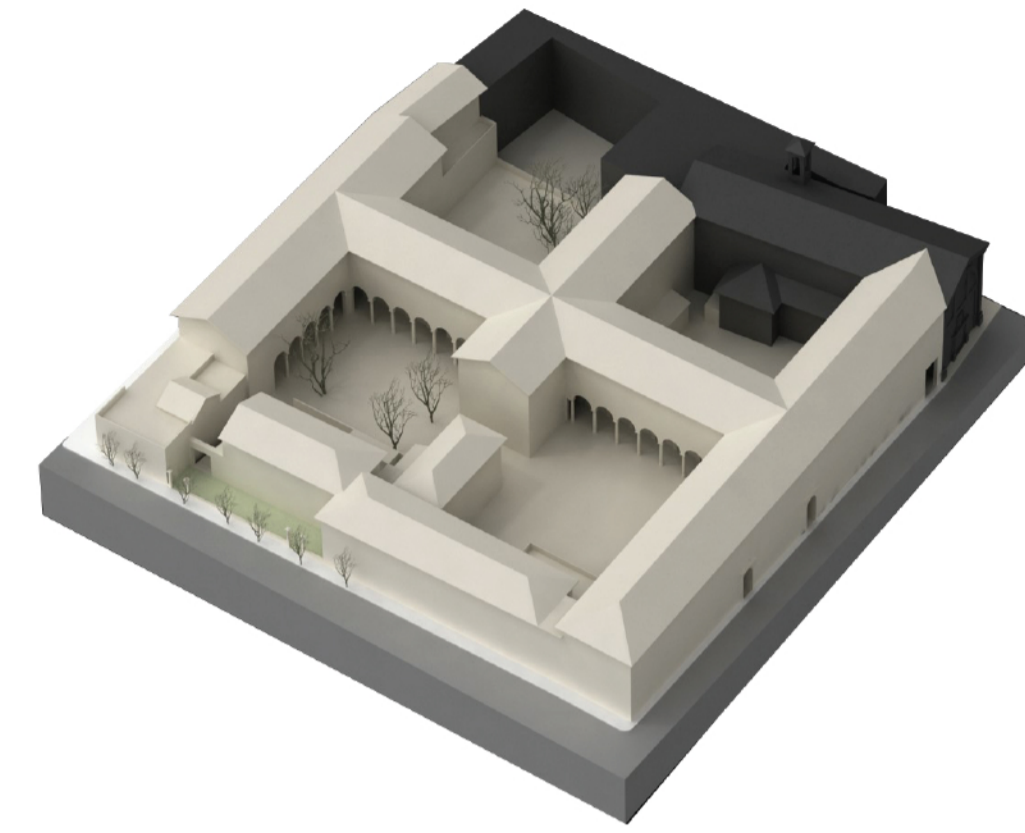


stato di fatto con il fronte nord esistente

1 step\_ demolizione fronte nord

2 step\_ scavo

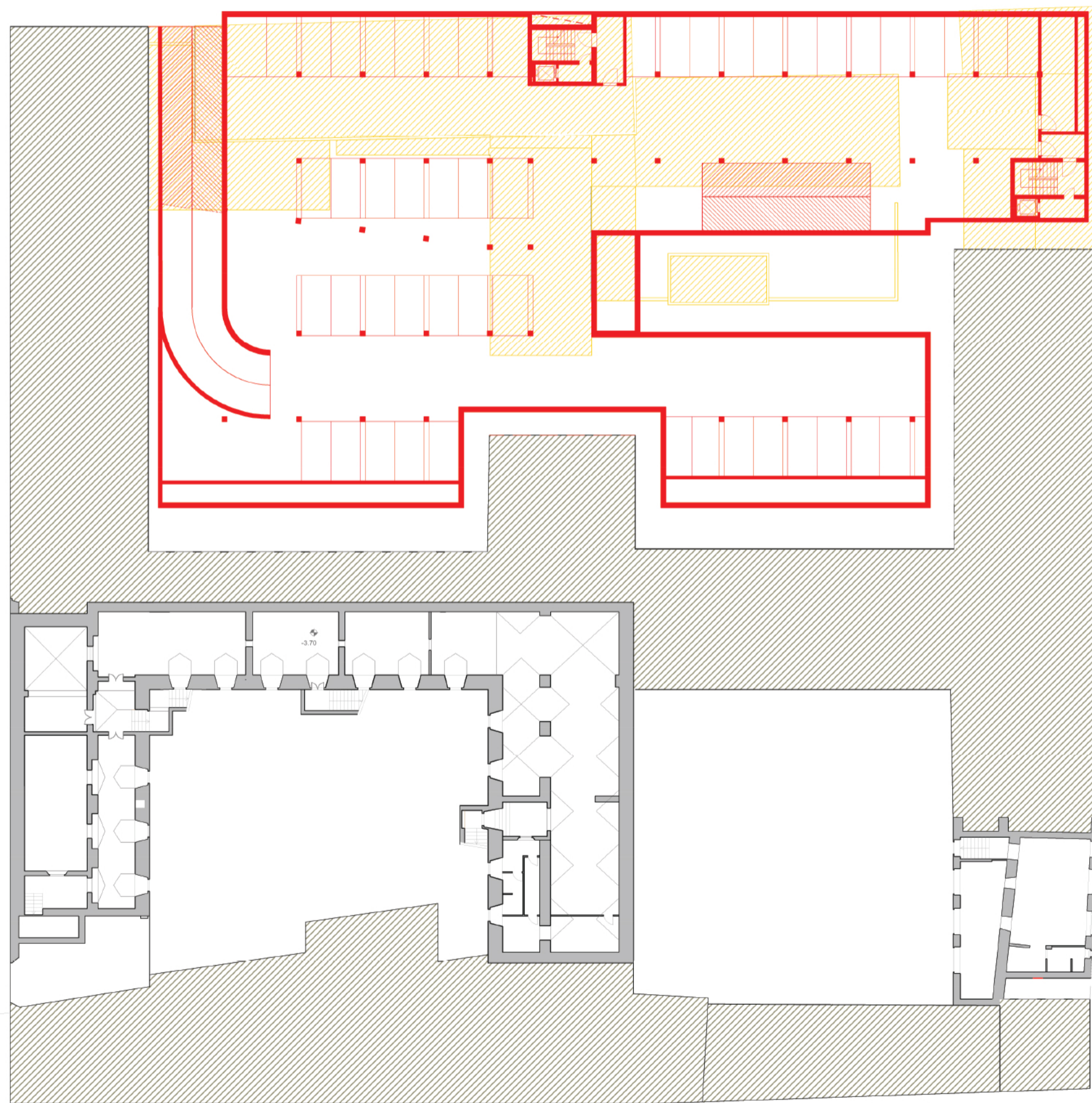
3 step\_ creazione di due piani di parcheggi interrati



prospetto nord si presenta come un fronte disomogeneo e frutto delle continue modifiche e degli ampliamenti che sono stati compiuti sull'edificio

Si è quindi optato per una demolizione di tale fronte motivata dalla nostra volontà di dotare l'edificio della possibilità di un parcheggio usufruibile sia dai condomini che dai cittadini e motivato dai nuovi servizi che si andranno ad insediare nell'edificio

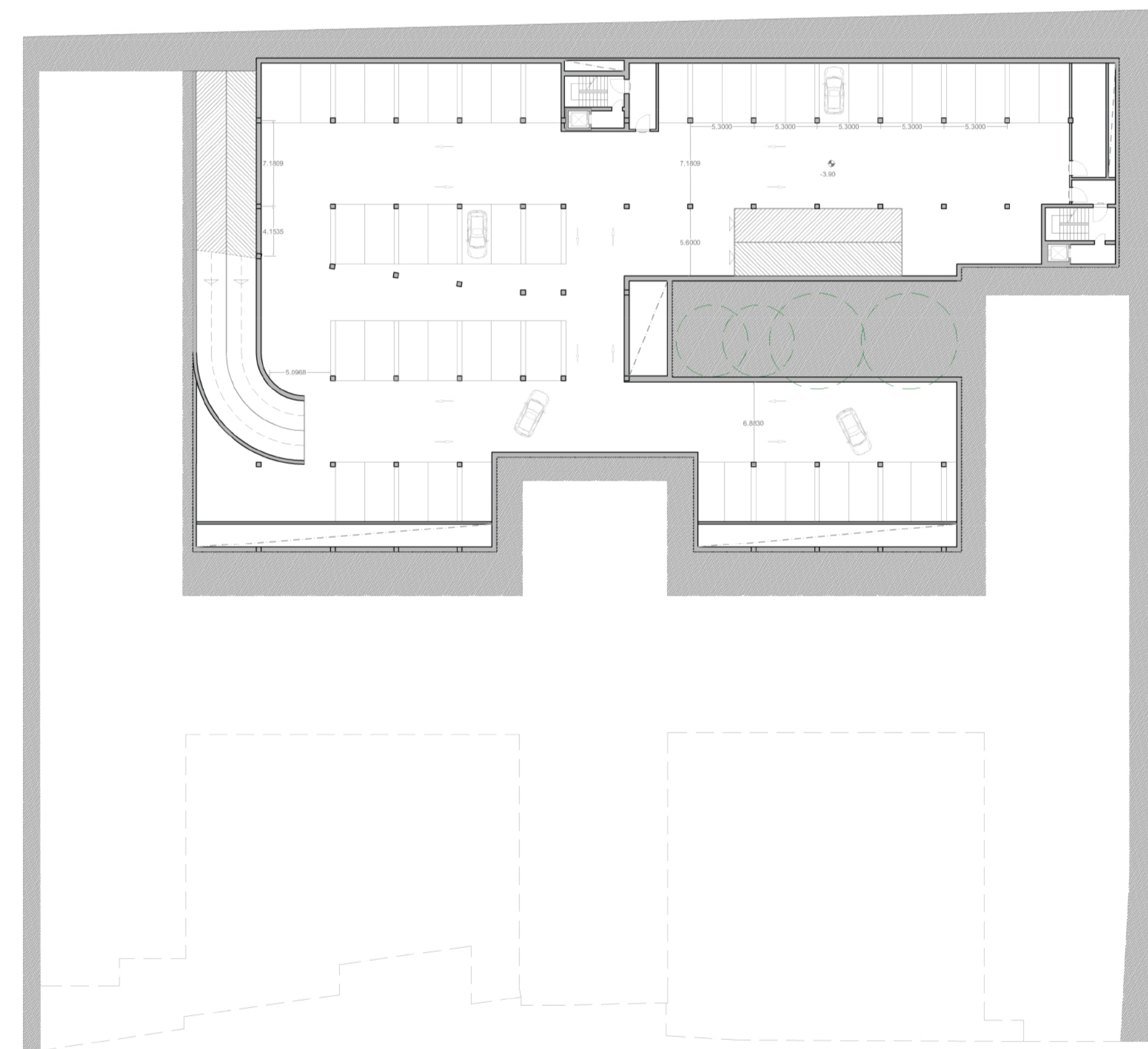
Dal momento che si è scelto di conservare gli alberi esistenti non è stato possibile definire il contorno per i parcheggi per l'intera superficie disponibile, ma si è comunque mantenuta una fascia di protezione in base a dove sono stanziati gli alberi esistenti.



demolizioni  
nuove opere

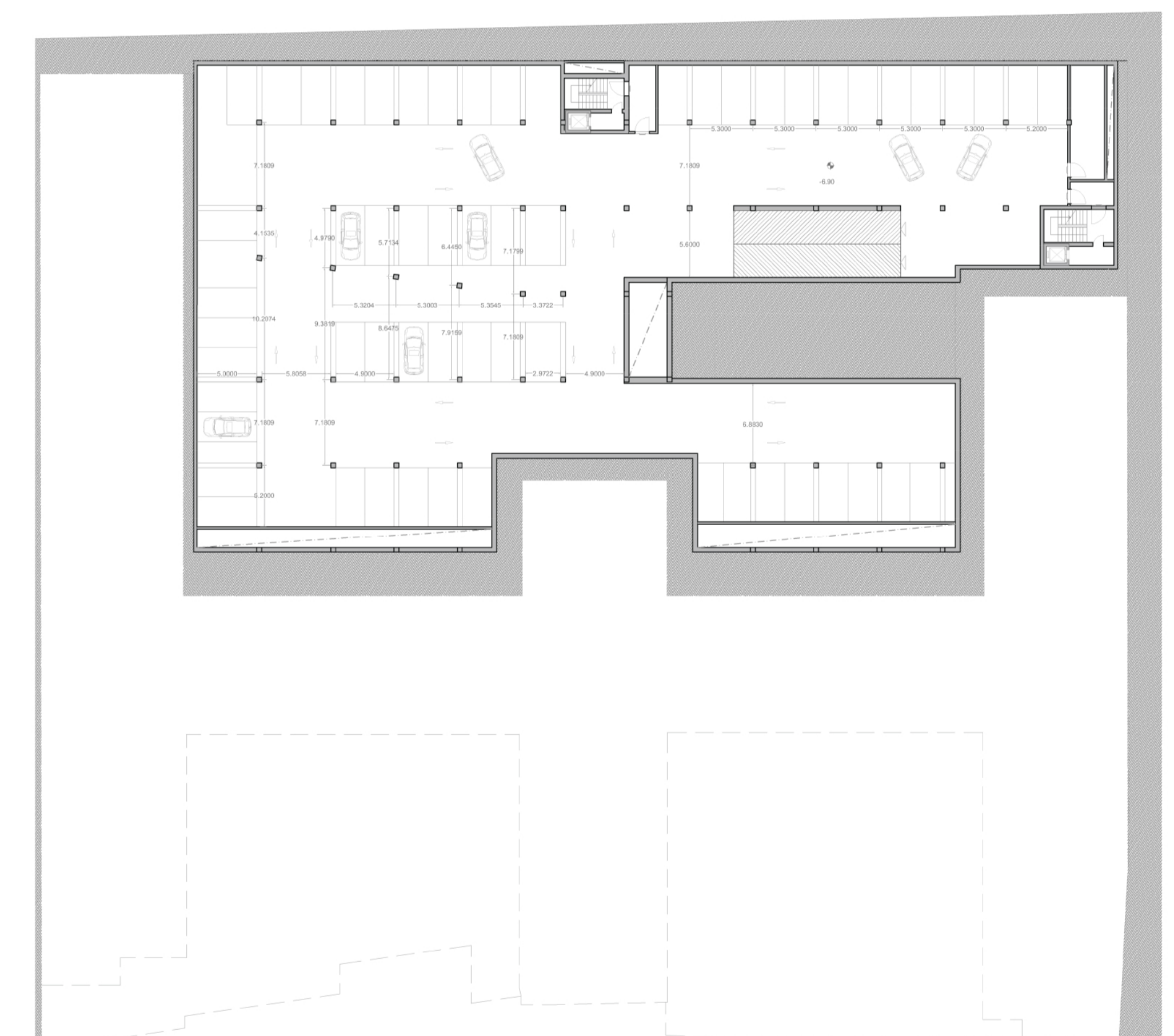
0 5 10 20 m

QUOTA - 3.90



0 5 10 20 m

QUOTA - 6.90



0 5 10 20 m

