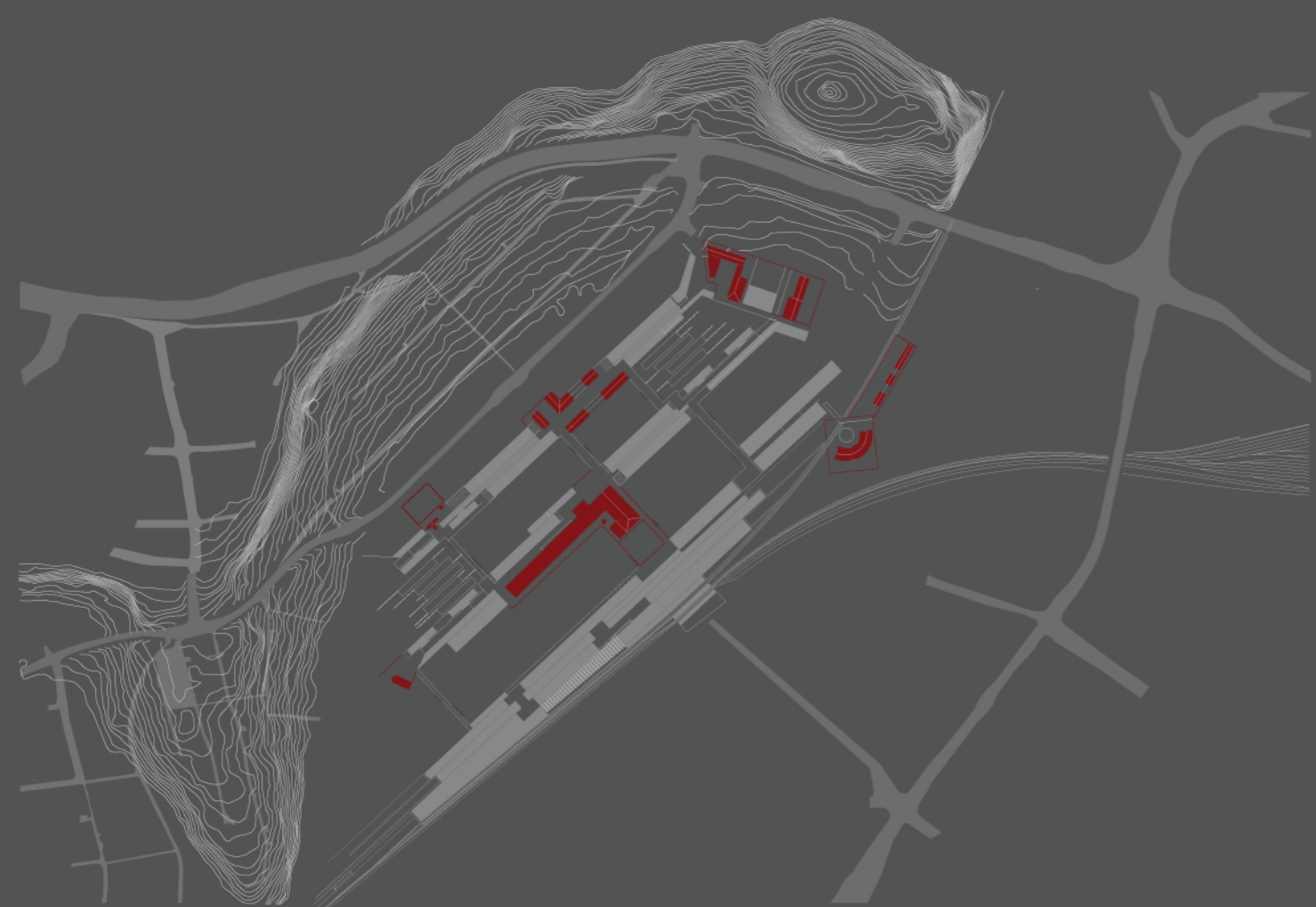
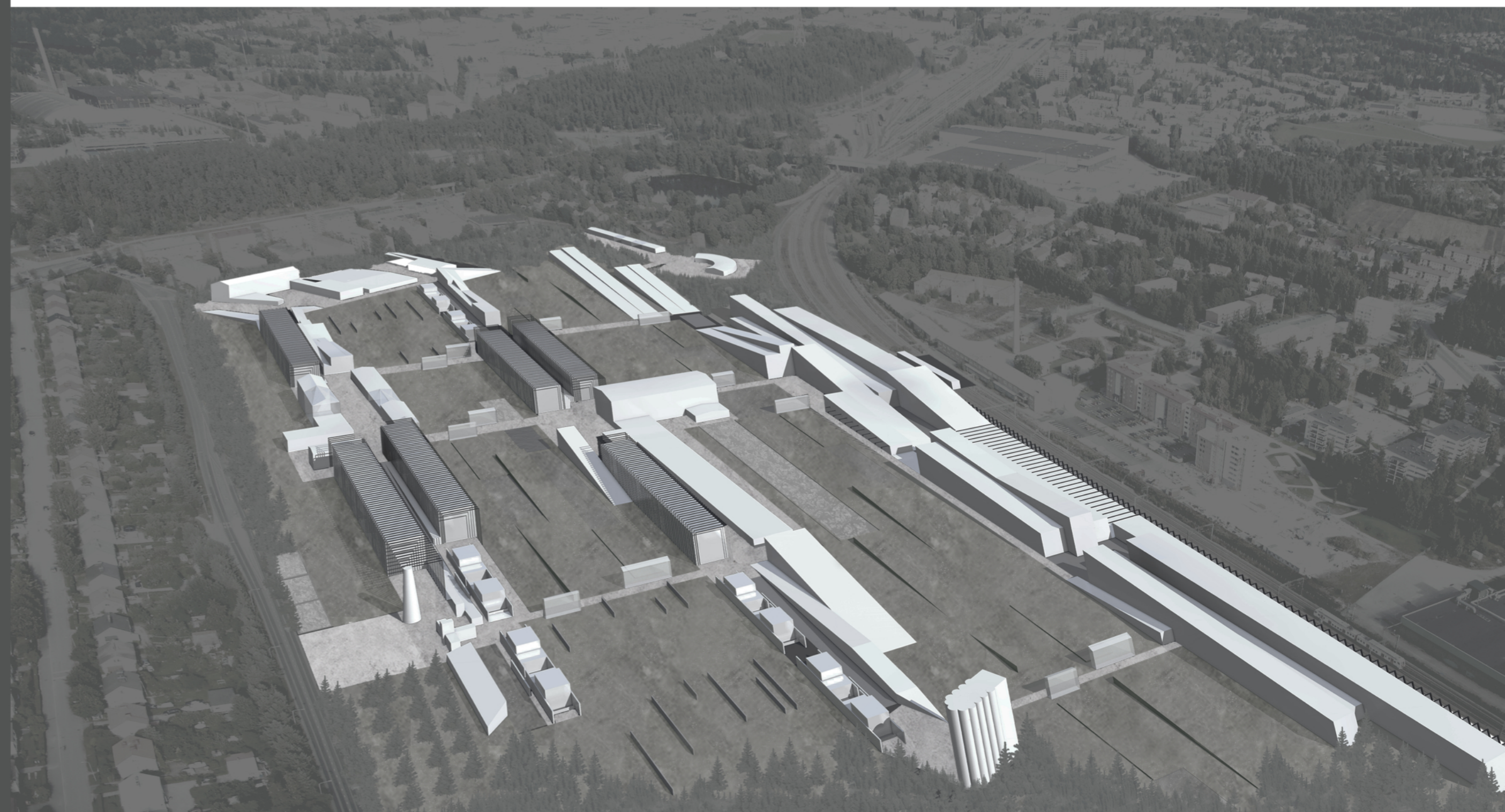
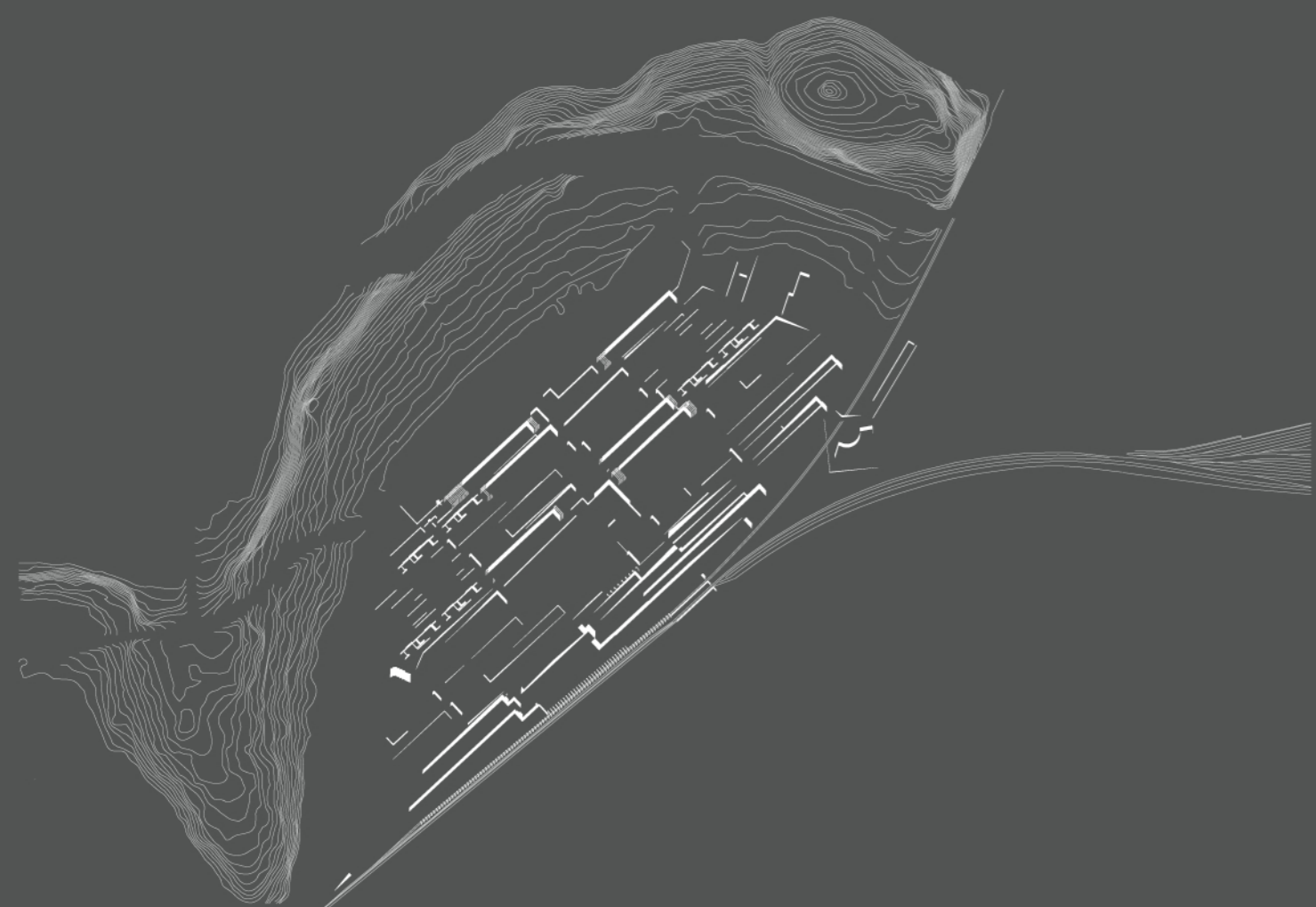


L'intervento si struttura sulla base degli intenti strategici evidenziati. Gli edifici preesistenti vengono rifunzionalizzati e sono destinati a mantenere i nuclei densi individuati sull'area. Il rapporto con il contesto orografico influenza il principio insediativo che si sviluppa con un sistema di suoli e coperture intersecati che compone una nuova topografia artificiale. L'andamento dei percorsi e dei collegamenti viene razionalizzato, l'area è principalmente pedonale e servita da nuove infrastrutture urbane. Il processo di infiltrazione naturale dei sistemi ambientali caratterizza il rapporto con i margini dell'area, il progetto paesaggistico si compone inoltre di diverse categorie di verde. Lo studio delle sezioni in sequenza del progetto ripropone l'addensamento per fasce, i nuclei dell'area e i percorsi informali.



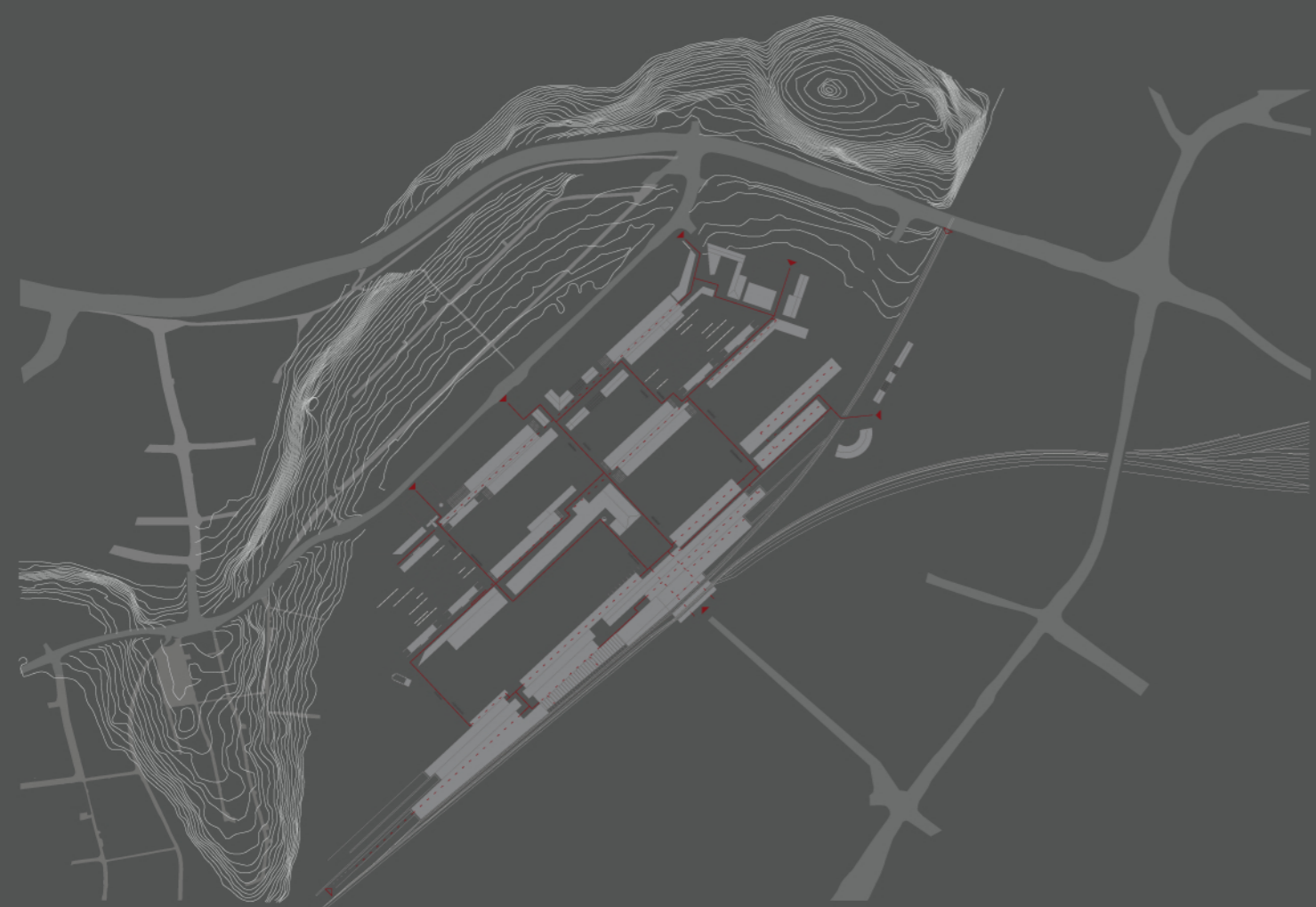
**SELEZIONE DELLE PREESISTENZE DA MANTENERE**

Gli edifici mantenuti vengono rifunzionalizzati con nuove destinazioni d'uso. La struttura esterna viene conservata e l'intervento si concentra all'interno degli edifici. In corrispondenza delle preesistenze si sviluppano piastre pubbliche.



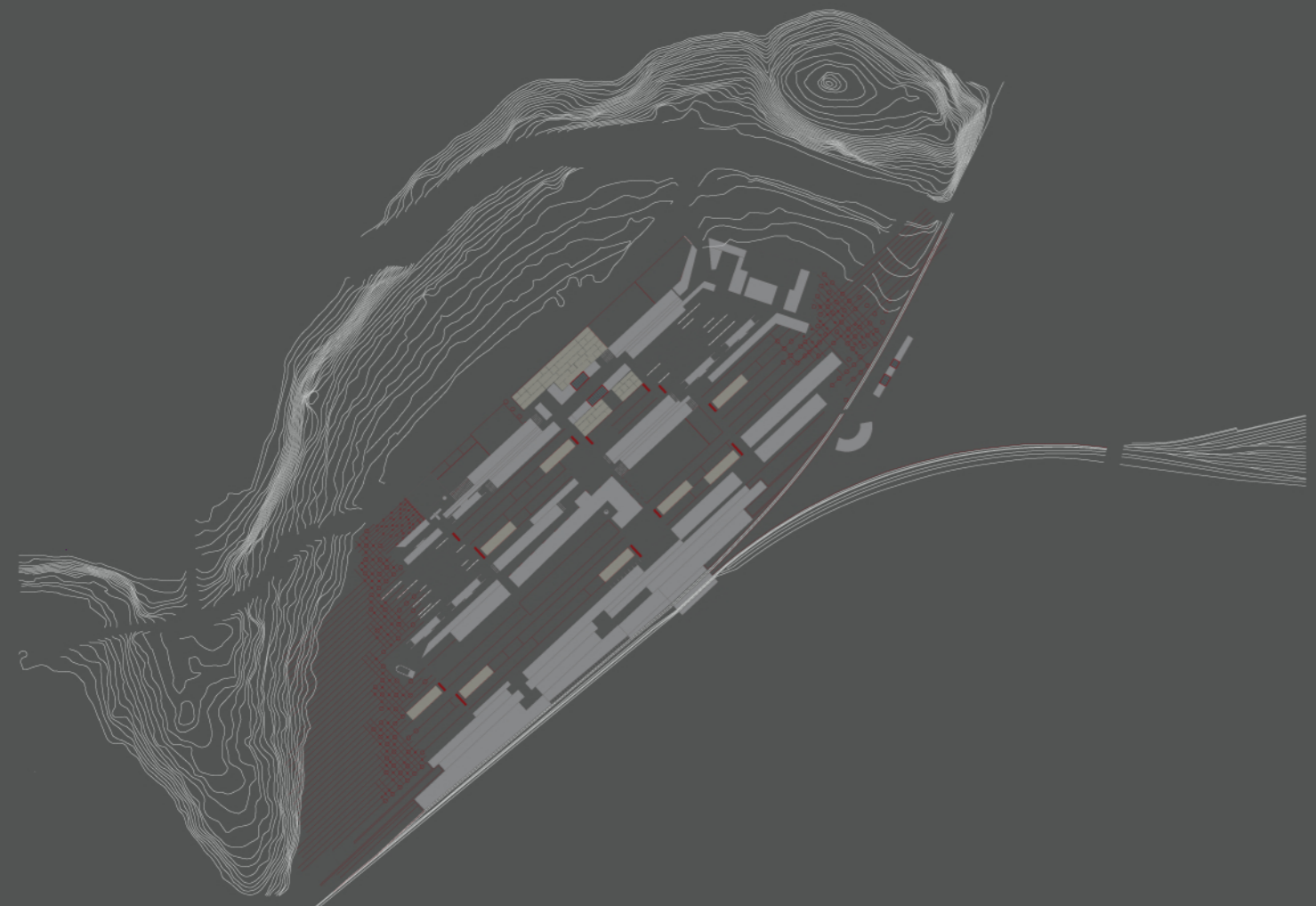
**RAPPORTO CON IL CONTESTO OROGRAFICO**

L'intervento è caratterizzato da una strategia insediativa legata alle condizioni orografiche e alla memoria morfologica dell'area. Il suolo si modella e si sovrappone in una nuova topografia artificiale.



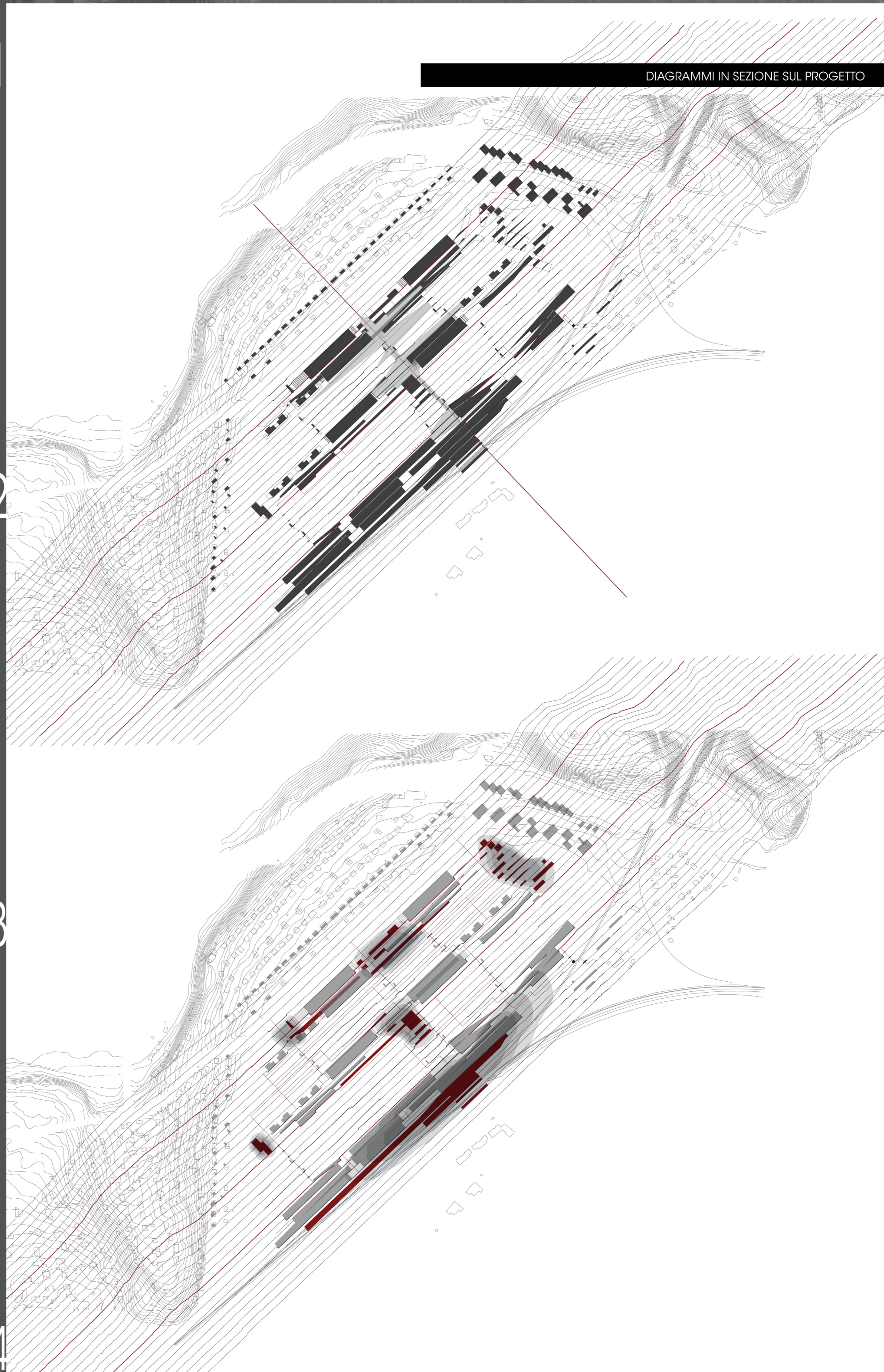
**SISTEMA DI ACCESSI E PERCORSI**

Sono evidenziati accessi pedonali e non e i percorsi principali attraverso i collegamenti realizzati in corrispondenza alle piastre pubbliche.



**SISTEMA AMBIENTALE**

L'intervento si lega con il contesto anche grazie al trattamento degli spazi verdi. Griglie basate sul passo di 15 m determinano la struttura naturale. E' prevista anche la ricomposizione di alcune aree boschive adiacenti all'area.



DIAGRAMMI IN SEZIONE SUL PROGETTO