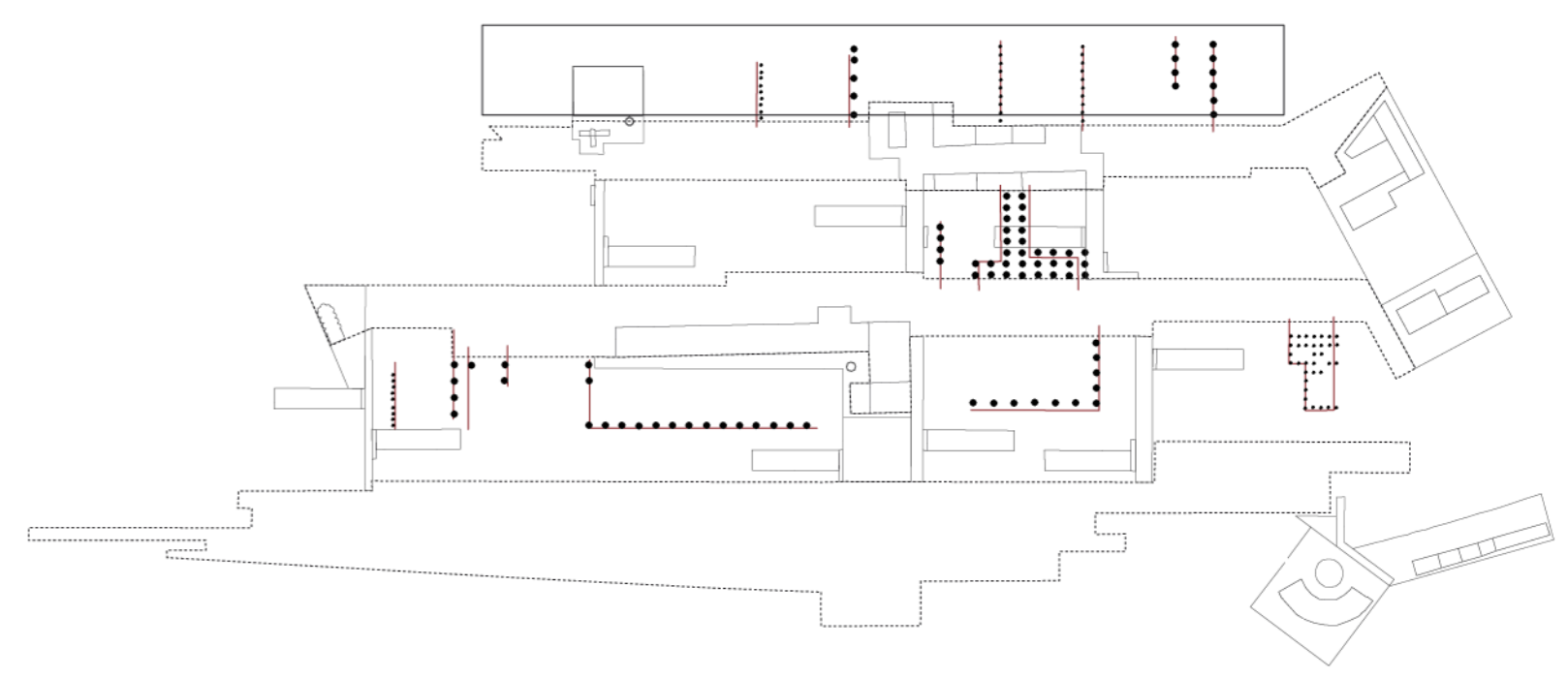
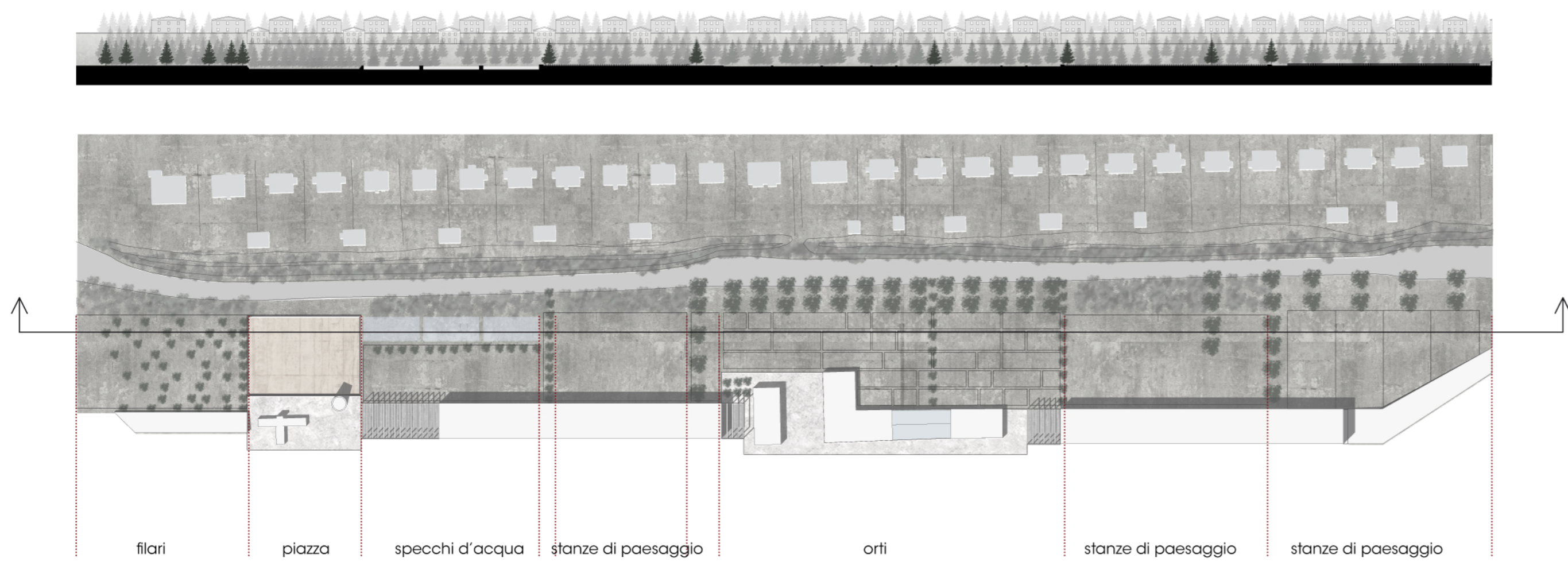
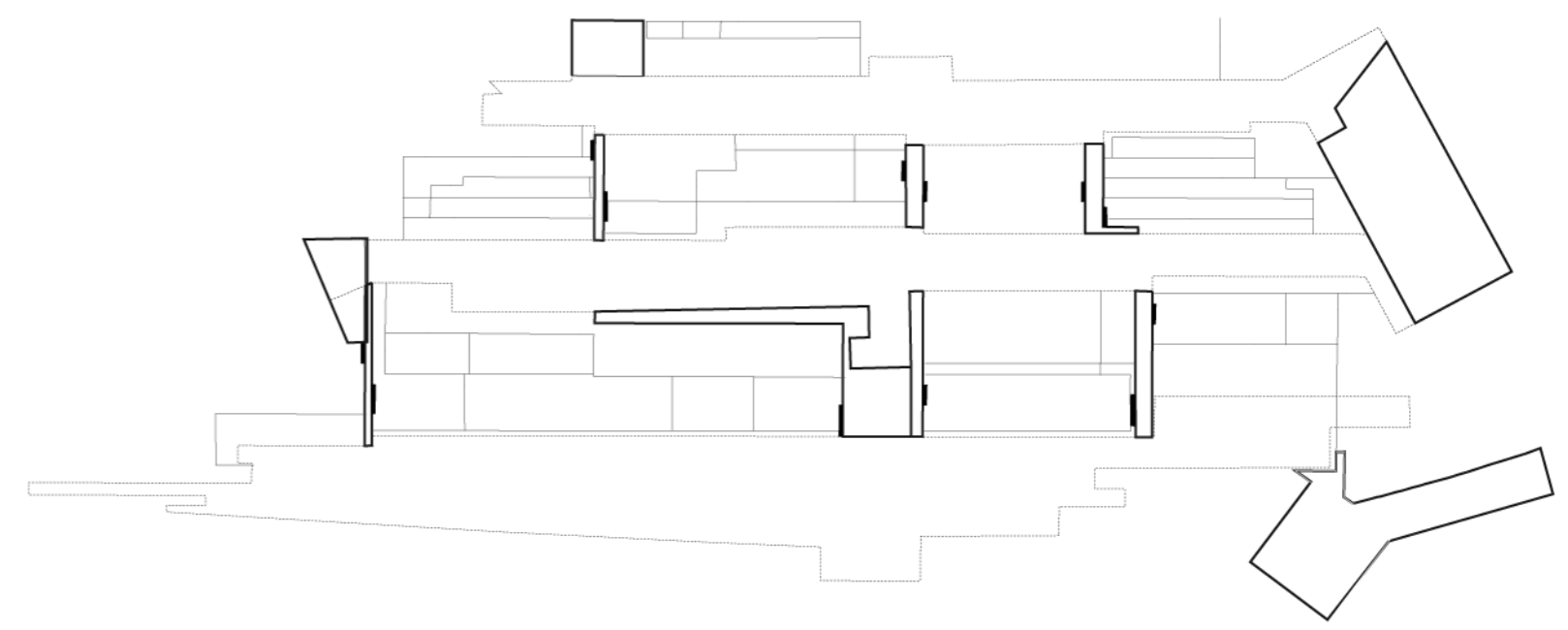
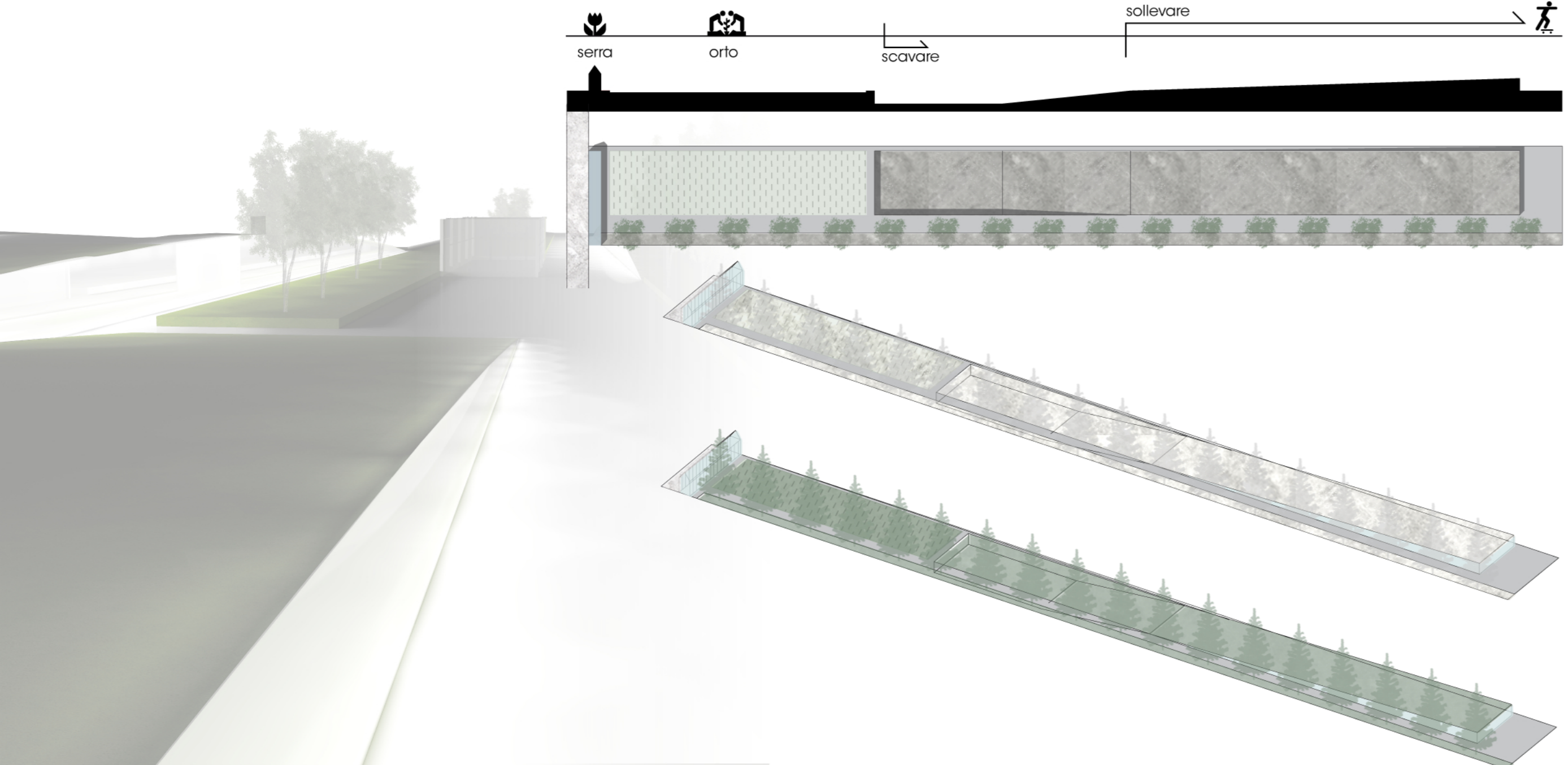


STANZE DI PAESAGGIO



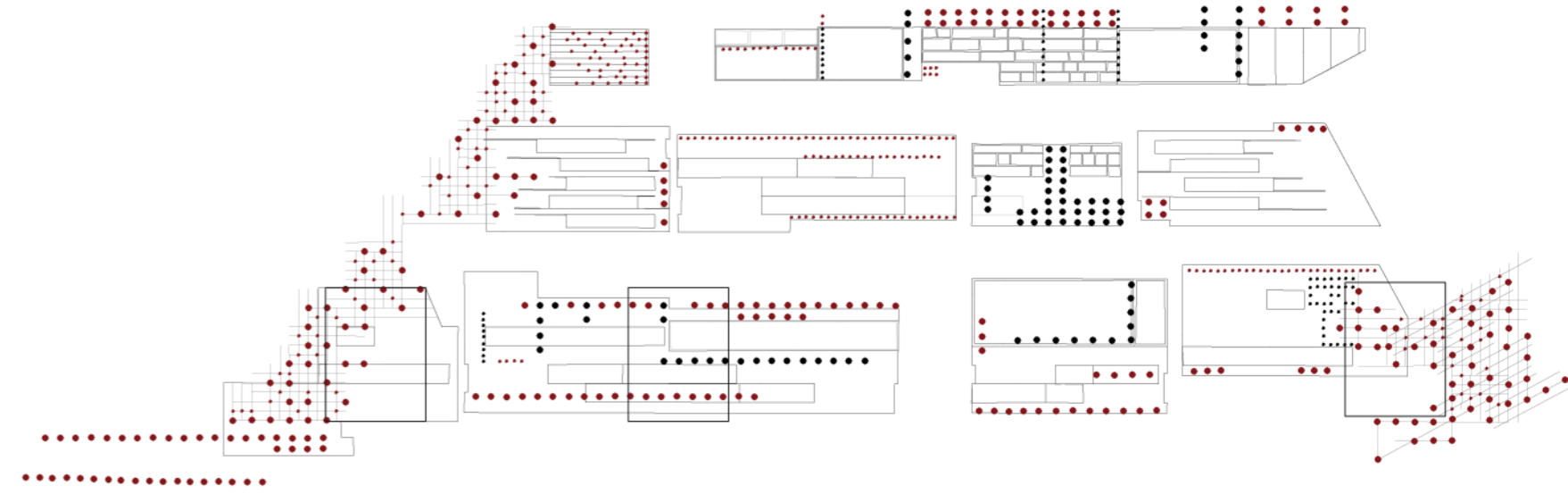
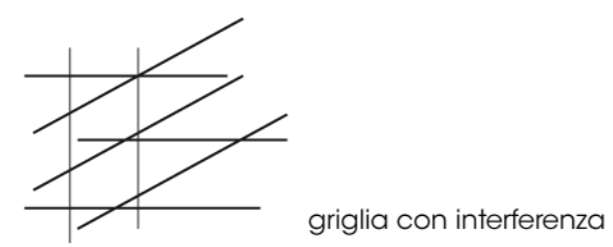
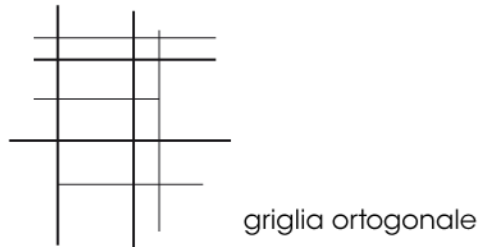
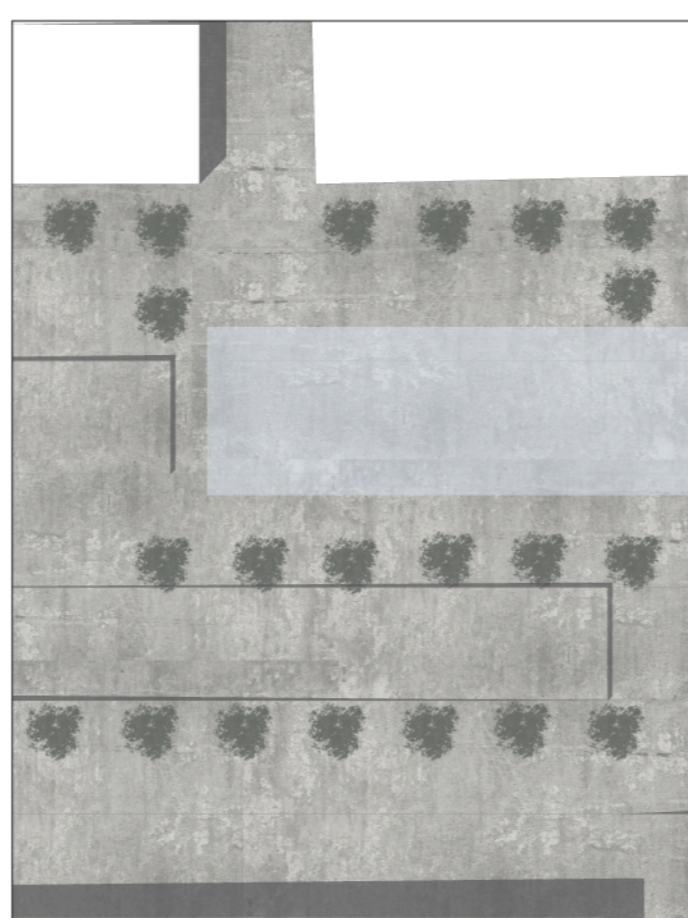
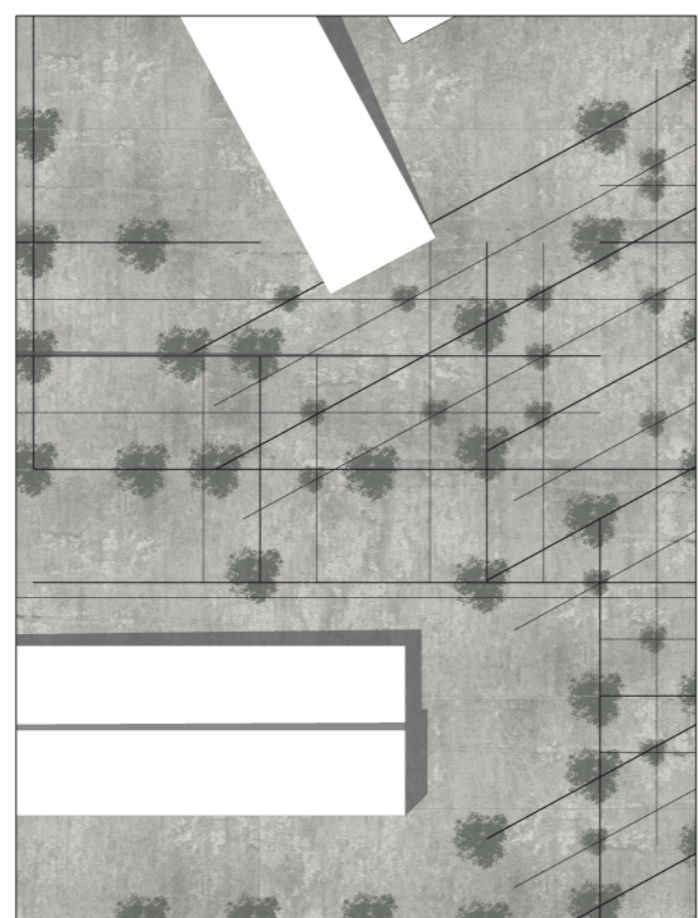
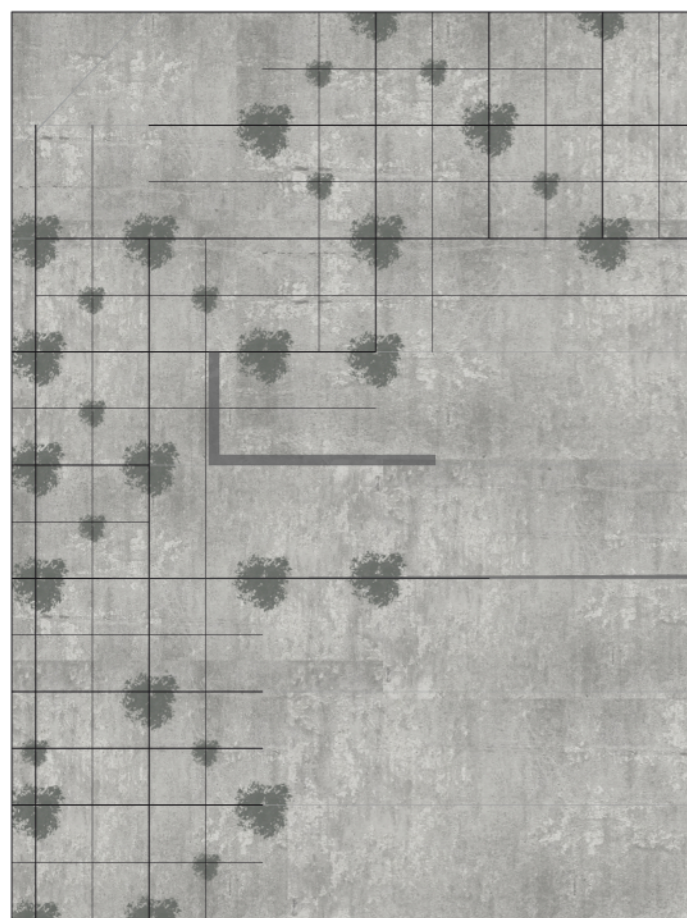
**\_preesistenze**  
la prima matrice compositiva comprende gli edifici da mantenere e le relative piazze, i collegamenti principali segnalati dalla presenza delle serre e alcuni filari di alberi strutturanti. A questa fase segue il tracciamento dei corridoi urbani.

SERRE



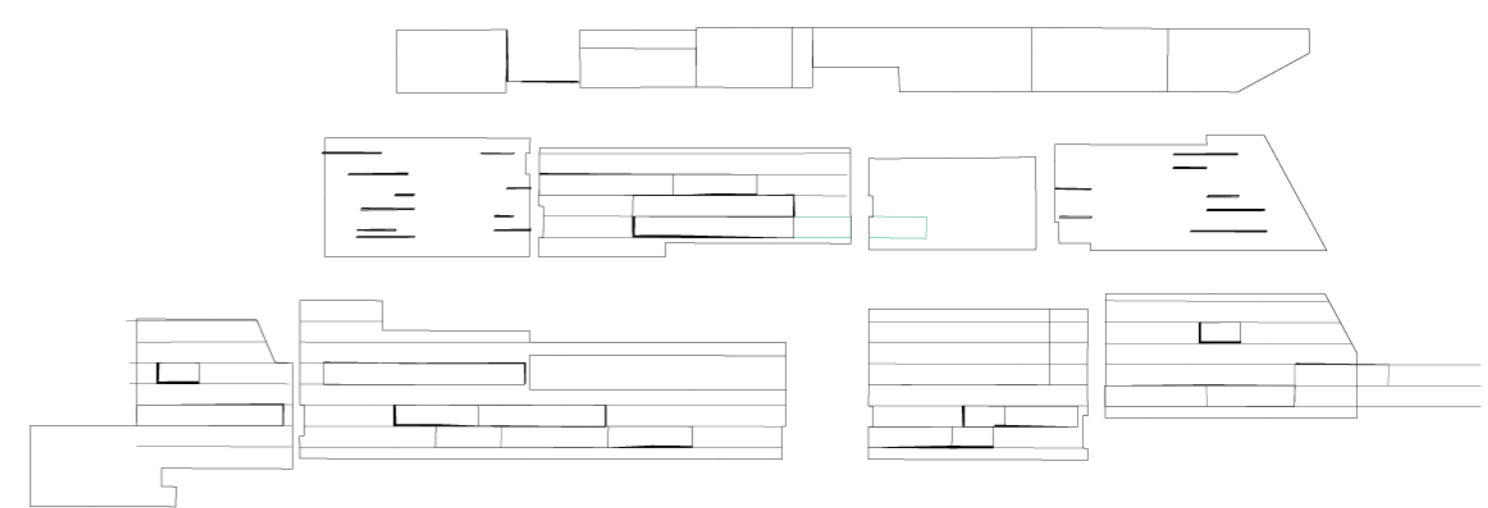
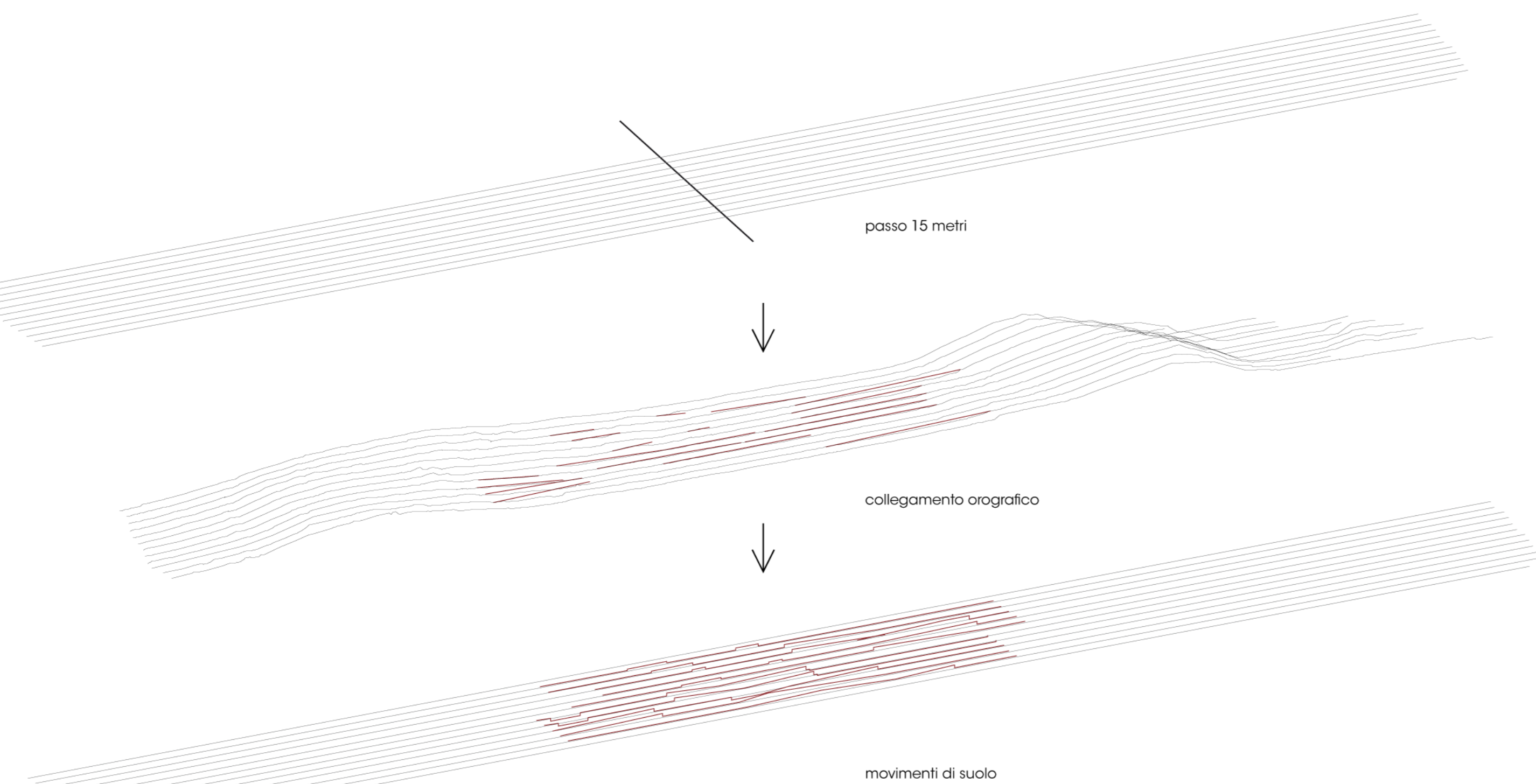
**\_collegamenti**  
i collegamenti strutturali uniscono le piazze realizzate in corrispondenza delle preesistenze e sono segnalati da un sistema di serre utili anche come punto di riferimento illuminato nella stagione invernale.

GRIGLIE ALBERI



**\_verde strutturante**  
la struttura del verde una parte della vegetazione esistente e la nuova piantumazione scandita dal passo di quindici metri. Le griglie di alberi definiscono il collegamento con il contesto ai margini dell'area e i filari all'interno delle stanze di paesaggio.

MOVIMENTI DI SUOLO



**\_scansione del suolo**  
all'interno delle stanze di paesaggio il suolo è scavato e sollevato e assume il ruolo di strumento di orientamento nel disegno di una nuova topografia artificiale che si riconnette con il contesto orografico dell'area.