

La nostra proposta progettuale si è scontrata con la difficile sfida di fare dialogare un corpo "moderno" con un edificio storico.

L'intervento si articola principalmente in un parti: una piazza verde sopraelevata, a quota +2.80 (la quota della strada), che ospita al di sotto la sala espositiva e il corpo principale, contenente l'Auditorium e, al piano superiore, le aule didattiche.

Il corpo sottostante la piazza verde sopraelevata è caratterizzato da un fronte completamente vetrato e risulta illuminato anche da alcuni lucernari posizionati sulla piazza stessa.

La sala espositiva è separata dal corpo principale tramite la scalinata d'accesso alle corti interne, inserita in una posizione centrale.

Dal punto di vista delle scelte materiche si è optato per un rivestimento del corpo principale in Botticino, lasciando però le zone di accesso quasi completamente vetrate e con delle parti trattate ad intonaco.

Il vetro domina anche nel livello superiore, dove le pareti di chiusura dell'aggetto, quella verso le corti interne e verso la strada (Via Dante), sono caratterizzate da grandi vetrate, di cui quella rivolta a sud schermata da brise-soleil.

Come già specificato non è stato possibile effettuare un sopralluogo approfondito anche all'interno dell'edificio, ma soltanto all'esterno.

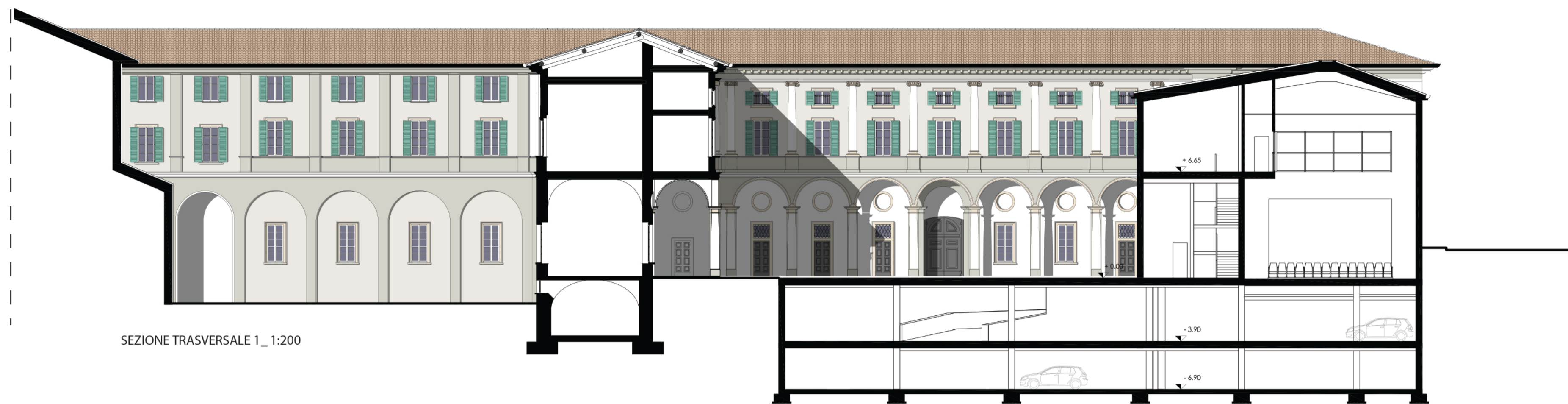
L'analisi dello stato di conservazione dei fronti esterni ha però reso evidente la necessità di realizzare alcuni interventi specifici su tali fronti.

In particolare l'edificio risulta essere sprovvisto di parecchie persiane al primo livello, e di tutte al livello secondo.

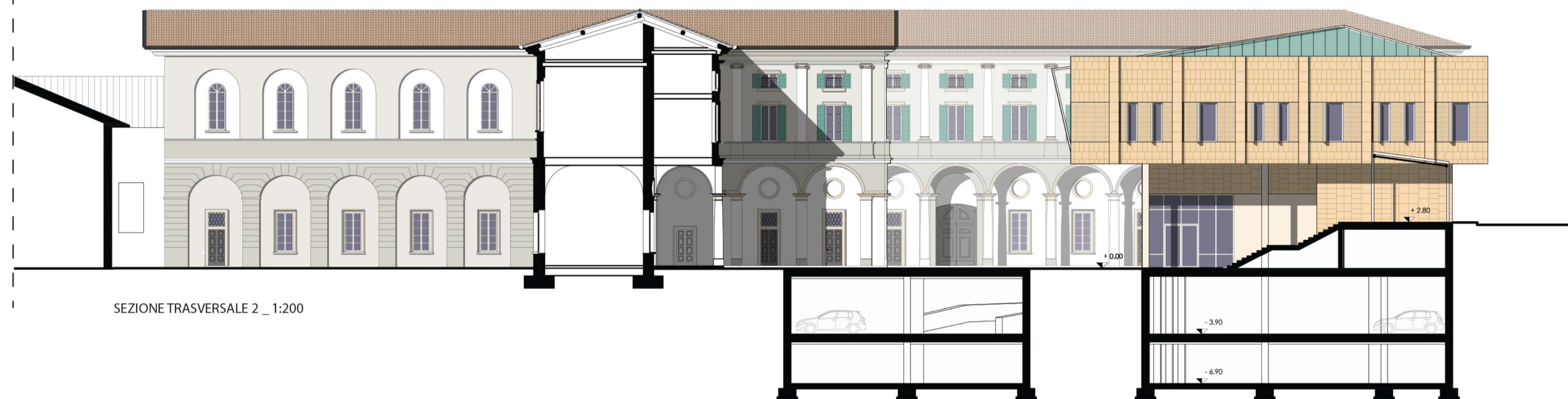
Dal momento che tali livelli ospiteranno, oltre agli uffici, anche le residenze, abbiamo dotato tutte le finestre di scuri.

Inoltre si è scelto di sostituire i serramenti, ormai datati e in cattivo stato di conservazione.

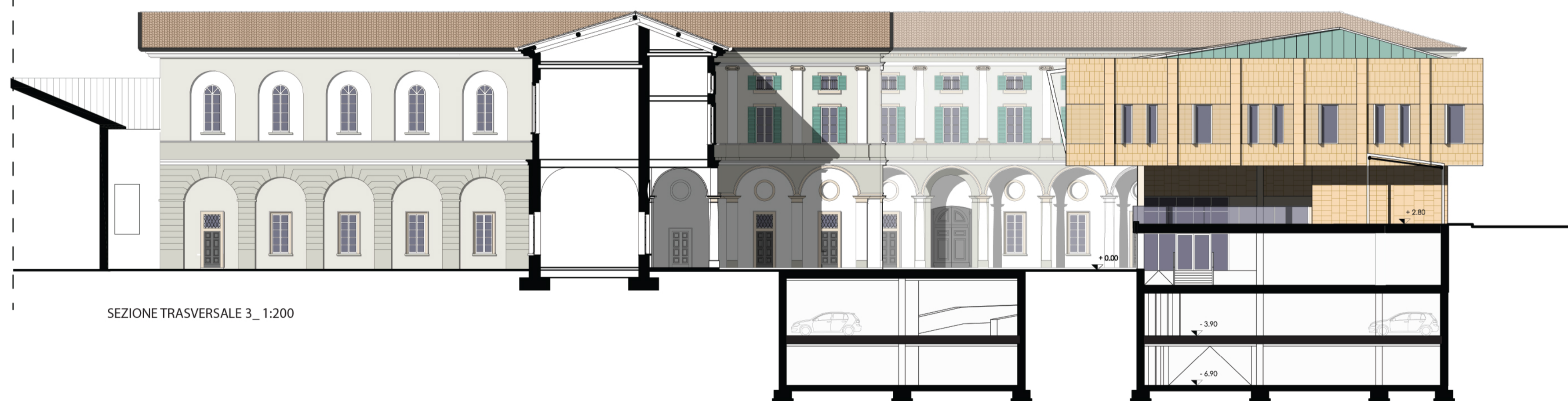
Per quanto riguarda il trattamento delle facciate, essendo l'intonaco in cattivo stato, si è pensato di intonacare nuovamente l'edificio.



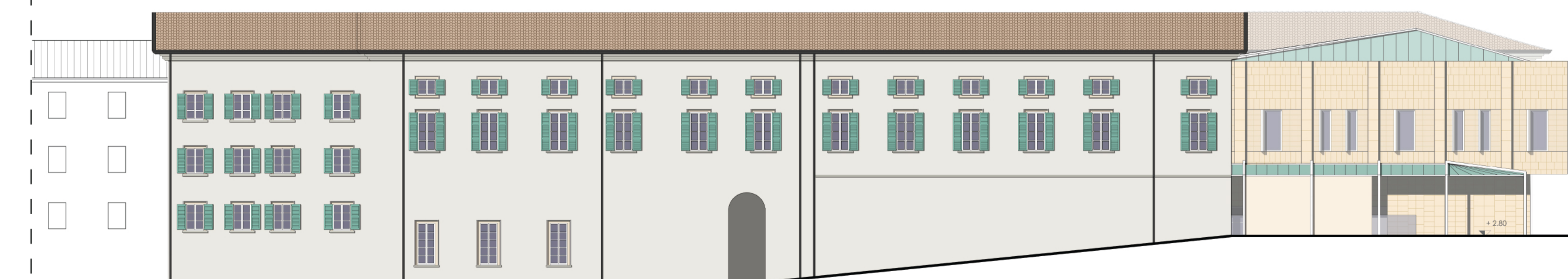
SEZIONE TRASVERSALE 1_ 1:200



SEZIONE TRASVERSALE 2_ 1:200



SEZIONE TRASVERSALE 3_ 1:200



PROSPETTO SUD-EST_ 1:200

