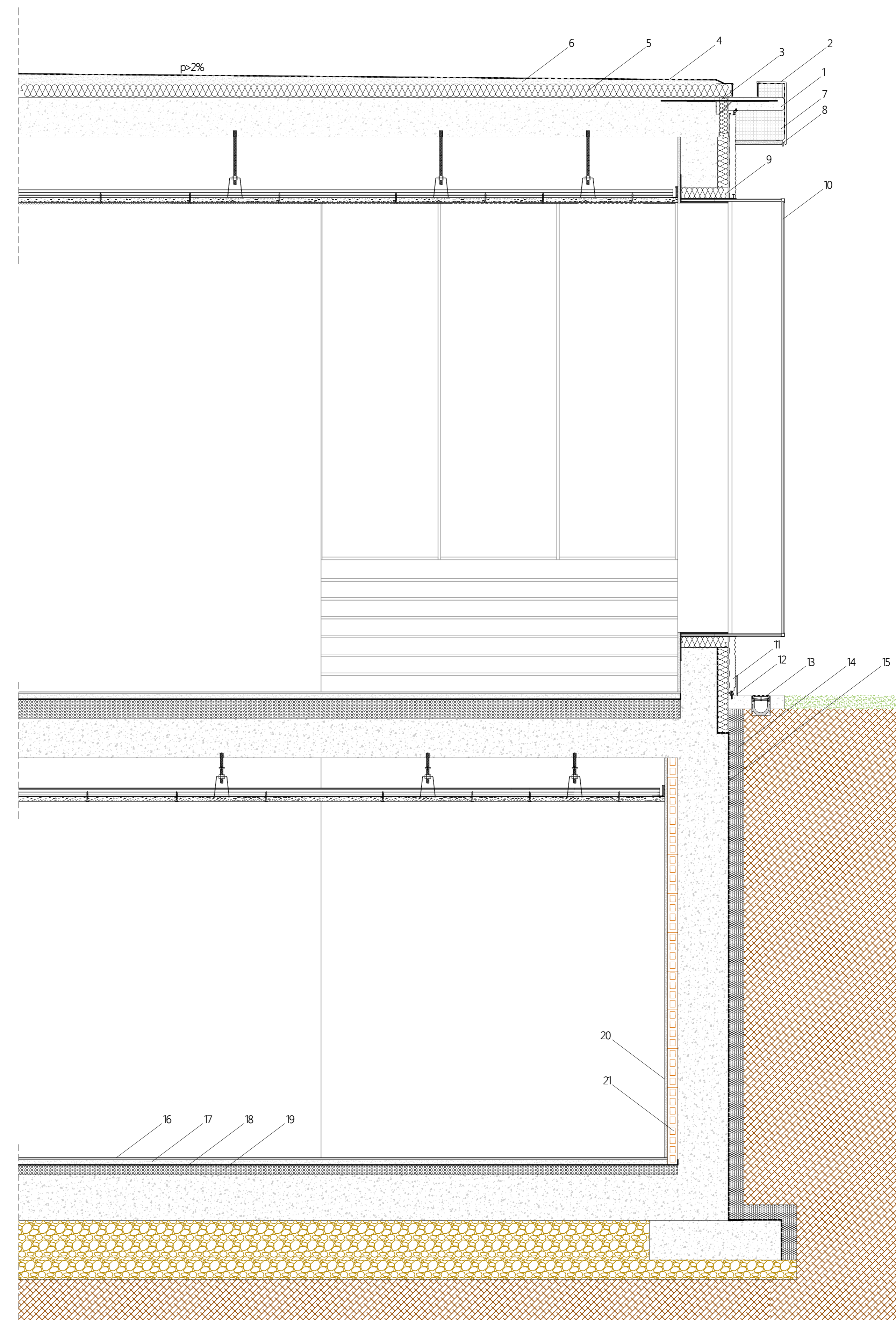


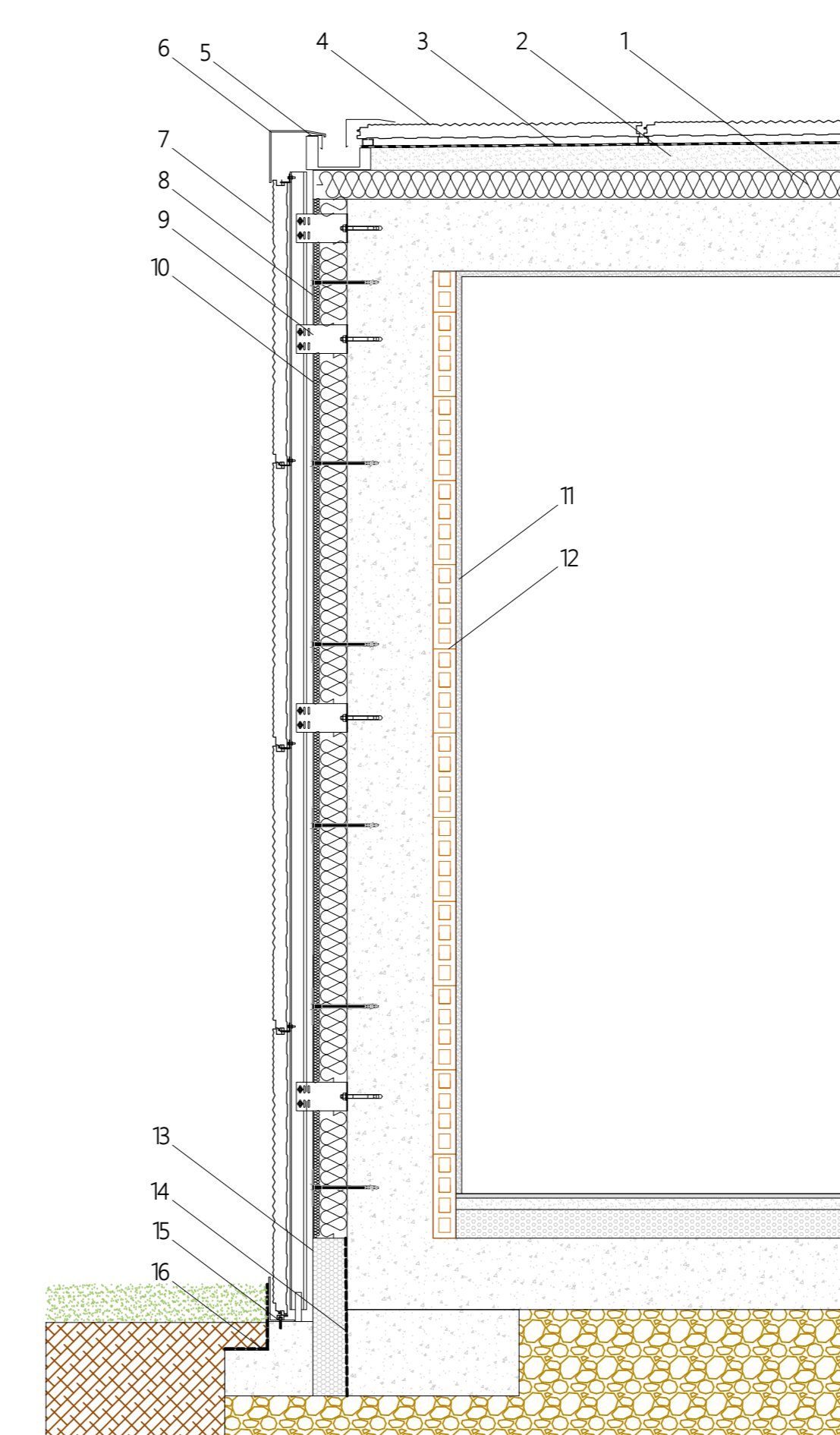
SEZIONE SCUOLA ELEMENTARE

- 1) Soletta in Calcestruzzo Armato
- 2) Scossalina in alluminio
- 3) Guaina impermeabile in bitume polimero autoprotetta con lamina metalica
- 4) Taglio termico Schock Isokorb
- 5) Massetto di pendenza
- 6) Strato isolante foacem s.10 cm
- 7) Staffa di fissaggio parete mobile
- 8) Parete mobile Domino
- 9) Controsoffitto in lastre di cartongesso
- 10) Pannelli in legno additivato resina termoisolante
- 11) Caditoia raccolta acque Pircher
- 12) Guaina bituminosa per fondazione
- 13) Isolante in polistirene espanso estruso s. 12 cm
- 14) Blocco in laterizio s. 8 cm
- 15) Intonaco di cemento s. 2 cm
- 16) Pavimento vinilico con trattamento poliuretano rinforzato di superficie
- 17) Massetto cementizio s. 4 cm
- 18) Materassino fono assorbente
- 19) Sottofondo alleggerito



SEZIONE SCUOLA MATERNA

- 1) Soletta in Calcestruzzo Armato
- 2) Scossalina in alluminio
- 3) Taglio termico Schock Isokorb
- 4) Guaina impermeabile in bitume polimero autoprotetta con lamina metalica
- 5) Strato isolante foacem s.10 cm
- 6) Massetto di pendenza
- 7) Blocco in polistirolo
- 8) rete + intonaco cementizio s. 2 cm
- 9) Blocco in EPS s. 8 cm
- 10) Vetro anti sfondamento
- 11) Pannello di lamiera in acciaio con incastro a fissaggio nascosto
- 12) Profilo a L in acciaio
- 13) Caditoia raccolta acque Pircher
- 14) Isolante in polistirene espanso estruso s. 12 cm
- 15) Guaina bituminosa per fondazione
- 16) Pavimento vinilico con trattamento poliuretano rinforzato di superficie
- 17) Massetto cementizio s. 4 cm
- 18) Materassino fono assorbente
- 19) Sottofondo alleggerito s. 8 cm
- 20) Intonaco di cemento s. 2 cm
- 21) Blocco in laterizio s. 8 cm



SEZIONE AUDITORIUM

- 1) Strato isolante foacem s.10 cm
- 2) Massetto di pendenza
- 3) Guaina impermeabile in bitume polimero
- 4) Pannello di lamiera in acciaio con incastro a fissaggio nascosto
- 5) Canale raccolta acque in ca.
- 6) Scossalina in alluminio
- 7) Pannello di lamiera in acciaio con incastro a fissaggio nascosto
- 8) Tappo di fissaggio isolante
- 9) Tappo di fissaggio montante strutturale
- 10) Pannello isolante in EPS con graffite s. 12 cm
- 11) Intonaco di cemento s. 2 cm
- 12) Blocco in laterizio s. 8 cm
- 13) Isolante in polistirene espanso estruso s. 12 cm
- 14) Guaina bituminosa per fondazione
- 15) Profilo a L in acciaio
- 16) Guaina bituminosa per fondazione