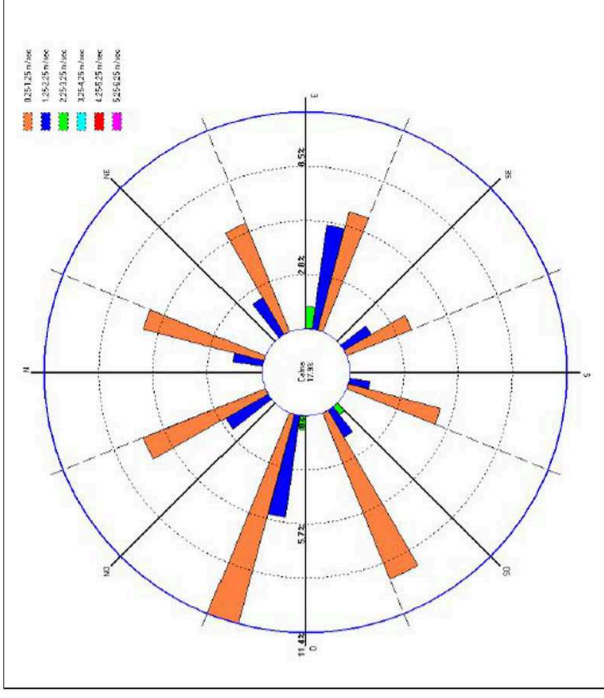


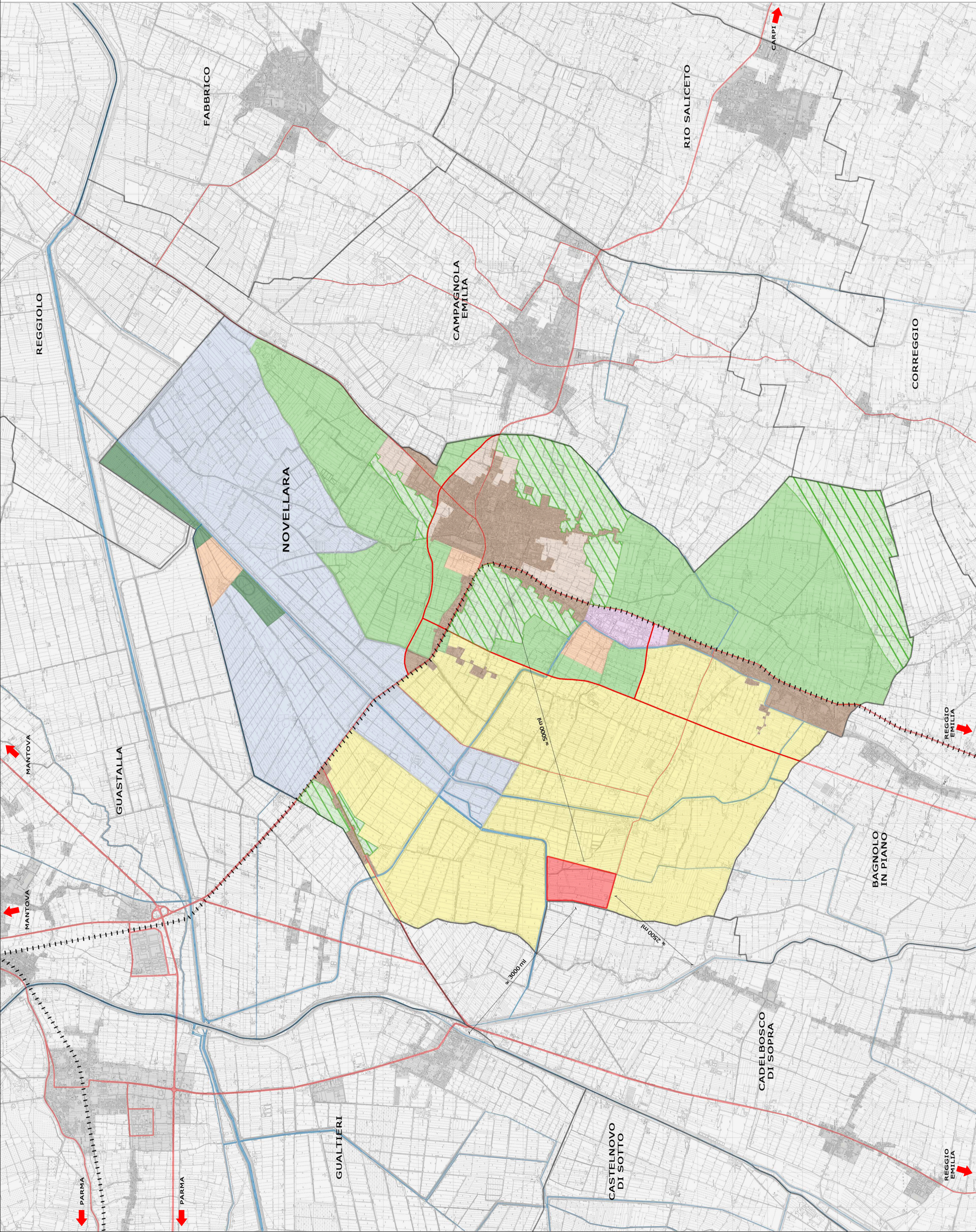
Bacino d'utenza discarica intercomunale di Novellara



Rosa dei venti locale - rilievo annuale della stazione meteorologica installata nel lotto di discarica

**LEGENDA:**

- CONFINI COMUNALI
- AMBITI CONSOLIDATI AD USO RESIDENZIALE
- AMBITI IN CORSO DI EDIFICAZIONE
- INSEDIAMENTI STORICI NON URBANI
- VIABILITA' PRINCIPALE ESISTENTE
- AMBITI A VOCAZIONE PRODUTTIVA-AGRICOLA
- AMBITI AGRICOLI DI MARGINE
- ZONE DI INTERESSE PAESAGGISTICO
- AREE RIQUALIFICAZIONE AMBIENTALE
- AMBITI DESTINATI AD ATTIVITA' PRODUTTIVE
- ZONE DI TUTELA DEI CARATTERI AMBIENTALI
- CANALI ARTIFICIALI A SCOPO IRRIGUO
- DISCARICA INTERCOMUNALE



**LA SECONDA VITA DI UNA DISCARICA**

LAUREANDA: MESSORI VERONICA | 781353  
 RELATRICE: PROF.SSA MARIA CRISTINA TREU  
 CORRELATRICE: PROF.SSA ADELMINA DALL'ACQUA

**POLITECNICO DI MILANO**

POLO TERRITORIALE DI MANTOVA  
 LAUREA MAGISTRALE IN ARCHITETTURA  
 A.A. 2012/2013

