



Foto aerea discarica - situazione attuale



Pannello che promuove l'energia verde



Pannelli fotovoltaici bacini 9-16



Pannelli fotovoltaici bacini 9-16

## LE PREVISIONI

Il progetto di riqualificazione ambientale approvato dal Comune di Novellara prevede la realizzazione di un parco urbano al di sopra dei bacini di discarica colmati.

Si trattava quindi di proseguire sulla via di quanto già realizzato per la copertura dei bacini colmati alla fine degli anni '90.

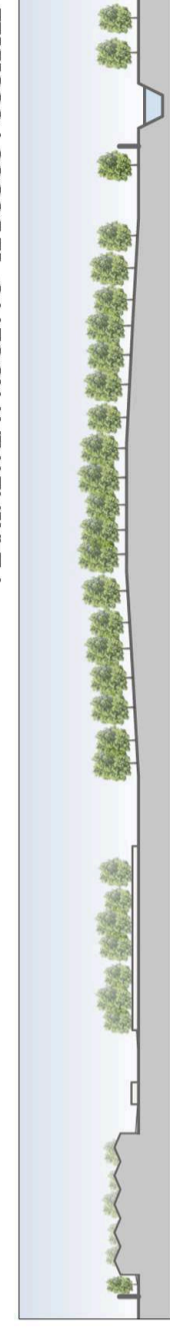
In realtà il progetto approvato potrà essere realizzato solamente a seguito della chiusura dell'impianto, previsto 50 anni dopo la data di termine delle operazioni di smaltimento dei rifiuti.

Attualmente la discarica di Novellara si presenta con i bacini 1-8 piantumati a bosco, con la presenza di alberature autoctone del territorio padano, mentre al di sopra dei bacini 9-16, dal 2011, sono stati installati due parchi fotovoltaici, la quale energia prodotta, oltre a servire le attività contenute nell'area di discarica, viene messa in rete a servizio della comunità novellarese.

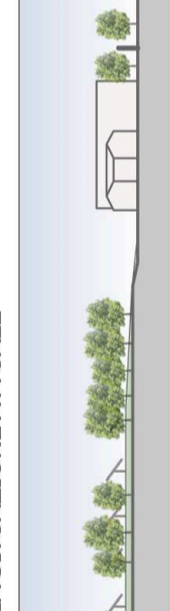
Per tale impianto si prevede un utilizzo massimo di altri 20 anni, trascorsi i quali questo dovrebbe essere dismesso a favore della realizzazione del piano di ripristino ambientale già approvato dall'Amministrazione comunale e che prevede la realizzazione del progetto "Il Bosco Possibile".



PLANIMETRIA PROGETTO "IL BOSCO POSSIBILE"



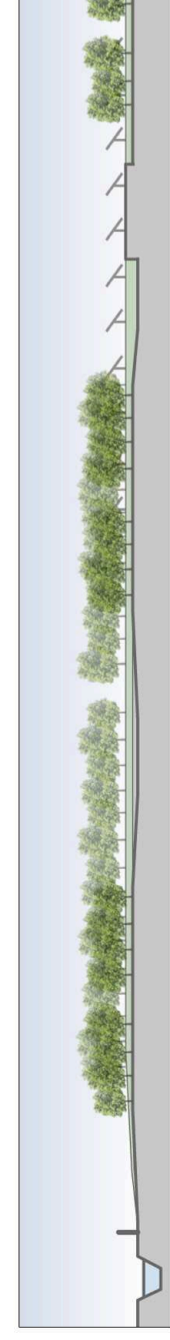
SEZIONE B'-B' SCALA 1:3.000



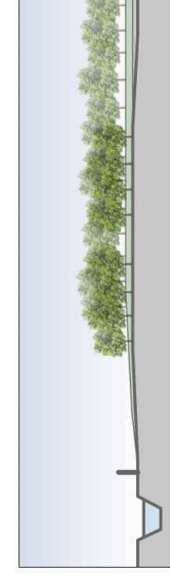
SEZIONE A-A SCALA 1:3.000



PLANIMETRIA SITUAZIONE ATTUALE



SEZIONE B-B SCALA 1:3.000



SEZIONE A-A SCALA 1:3.000

## POLITECNICO DI MILANO

POLO TERRITORIALE DI MANTOVA  
LAUREA MAGISTRALE IN ARCHITETTURA  
A.A. 2012/2013

## LA SECONDA VITA DI UNA DISCARICA

LAUREANDA: MESSORI VERONICA | 781353  
RELATRICE: PROF.SSA MARIA CRISTINA TREU  
CORRELATRICE: PROF.SSA ADELMINA DALL'ACQUA

PROGETTO DEFINITIVO  
SCALA 1:5.000