

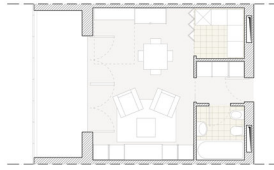
QUANTITA' EDIFICIO "E2":

EDIFICIO DI SETTE PIANI, SUDDIVISI INTERNAMENTE IN PIANI TERRA, DEDICATI AD ACCESSI ED A FUNZIONI COMMERCIALI, E RESIDENZA. TOTALE 1025 MQ LORDI PER PIANO; 370 MQ COMMERCIALI, 200 MQ PIANI ATRIO DI INGRESSO DEDICATO ALL'AR ESIDENZA.

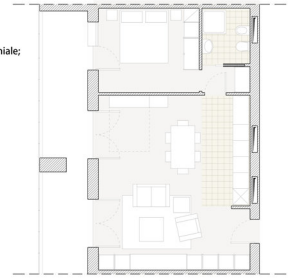
NUMERO DI APPARTAMENTI OSPITATI 46. COSI' SUDDIVISI: N6 MONOLOCALE, N16 BILOCALE DI DIFFERENTI METRATURE, N8 TRILOCALE DI DIFFERENTI METRATURE ED N16 QUADRILOCALE DI DIFFERENTI DIMENSIONI.

NUMERO TOTALE DI NUCLEI FAMILIARI 46, NUMERO TOTALE DI PERSONE OSPITATE 150, OSPITABILI 162 CIRCA.

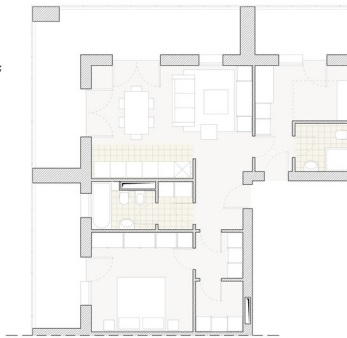
**MONOLOCALE:**  
32 MQ  
- Angolo cottura;  
- Wc.



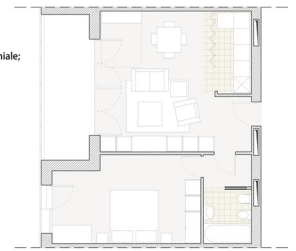
**BILOCALE:**  
55 MQ  
- Angolo cottura;  
- Camera matrimoniale;  
- Wc.



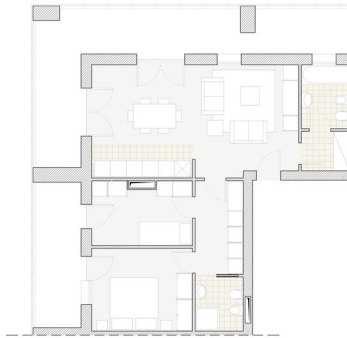
**TRILOCALE:**  
73 MQ  
- Angolo cottura;  
- Camera matrimoniale;  
- Studio/camera singola;  
- Wc 1+1;  
- Ripostiglio.



**BILOCALE:**  
55 MQ  
- Angolo cottura;  
- Camera matrimoniale;  
- Wc.



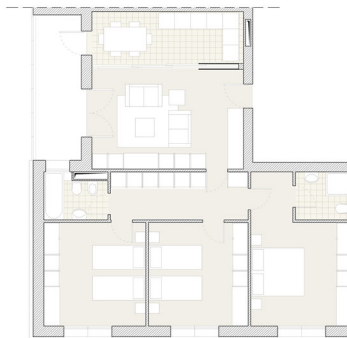
**TRILOCALE:**  
73 MQ  
- Angolo cottura;  
- Camera matrimoniale;  
- Camera singola;  
- Wc 1+1.



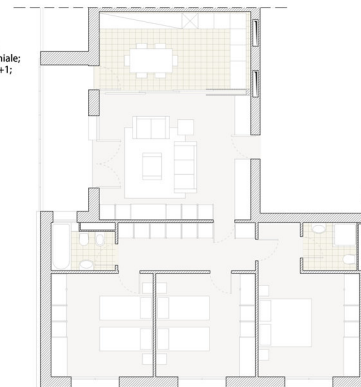
**QUADRILOCALE:**  
110 MW  
- Cucina abitabile;  
- Camera matrimoniale;  
- Camera doppia;  
- Wc 1+1;  
- Ripostiglio.



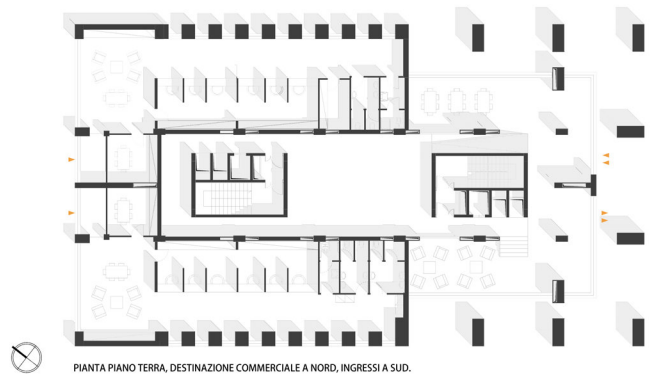
**QUADRILOCALE:**  
100 MQ  
- Cucina abitabile;  
- Camera matrimoniale;  
- Camera doppia 1+1;  
- Wc 1+1  
- Ripostiglio.



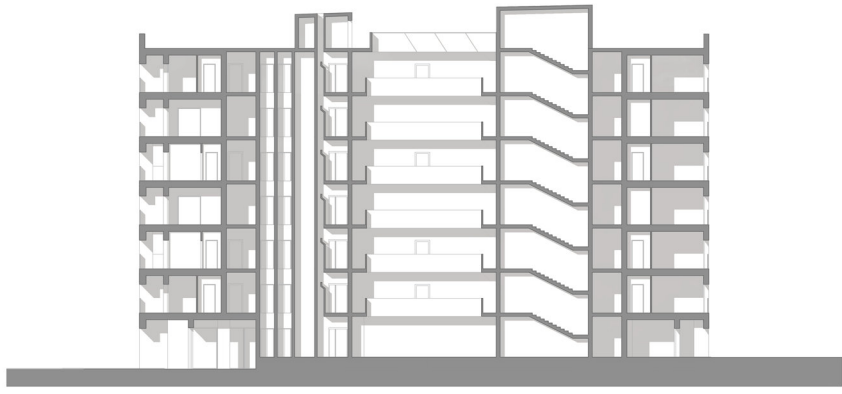
**QUADRILOCALE:**  
100 MQ  
- Cucina abitabile;  
- Camera matrimoniale;  
- Camera doppia 1+1;  
- Wc 1+1;  
- Ripostiglio.



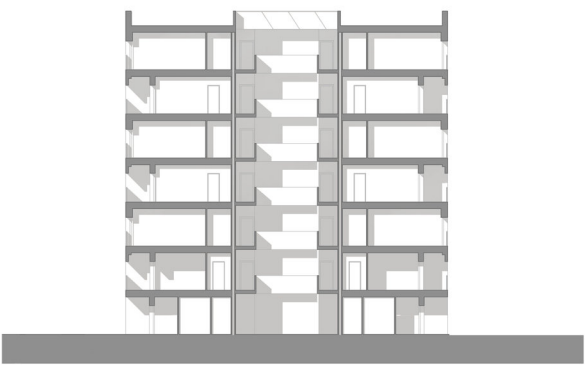




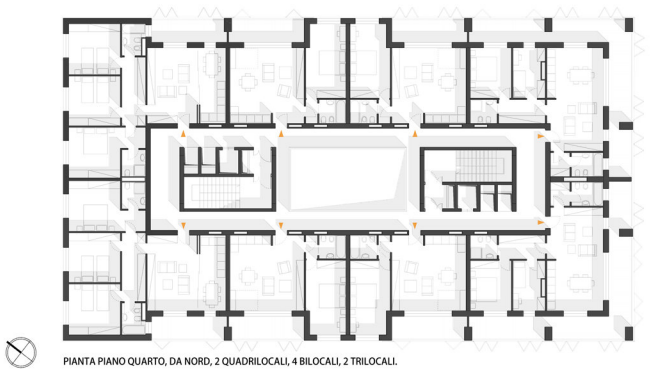
PIANTA PIANO TERRA, DESTINAZIONE COMMERCIALE A NORD, INGRESSI A SUD.



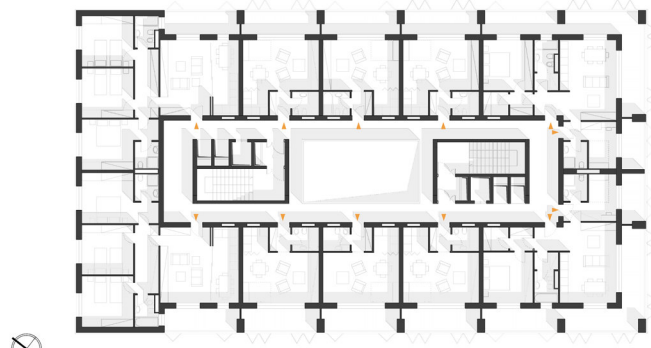
SEZIONE LONGITUDINALE, LUCERNARIO CENTRALE.



SEZIONE TRASVERSALE, LUCERNARIO CENTRALE.



PIANTA PIANO QUARTO, DA NORD, 2 QUADRILOCALI, 4 BILOCALI, 2 TRILOCALI.



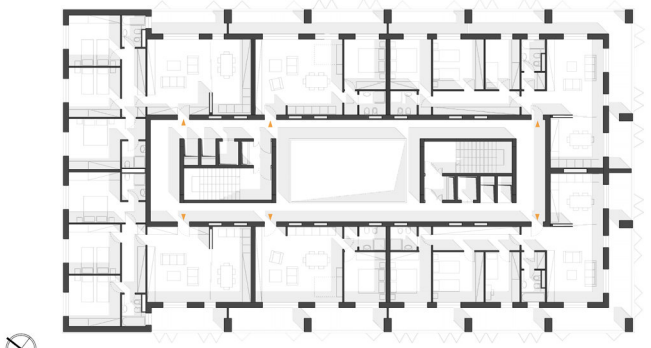
PIANTA PIANO PRIMO, DA NORD, 2 QUADRILOCALI, 6 MONOLOCALI, 2 TRILOCALI.



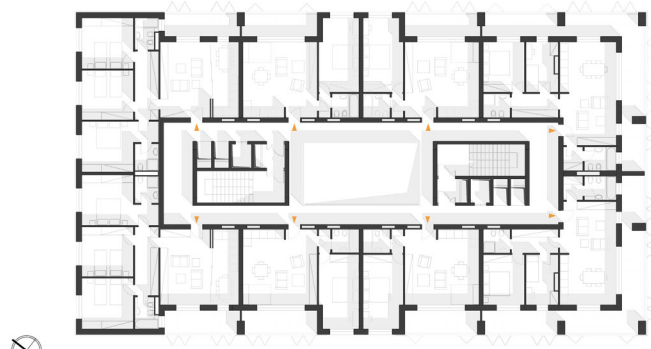
PROSPETTO EST, SEZIONE LUNGO LA VASCA VERDE.



PROSPETTO NORD.



PIANTA PIANO QUINTO, DA NORD, 2 QUADRILOCALI, 2 MONOLOCALI, 2 QUADRILOCALI.



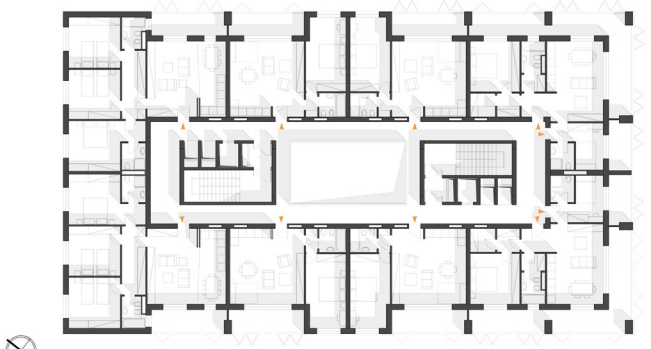
PIANTA PIANO SECONDO, DA NORD, 2 QUADRILOCALI, 4 BILOCALI, 2 TRILOCALI.



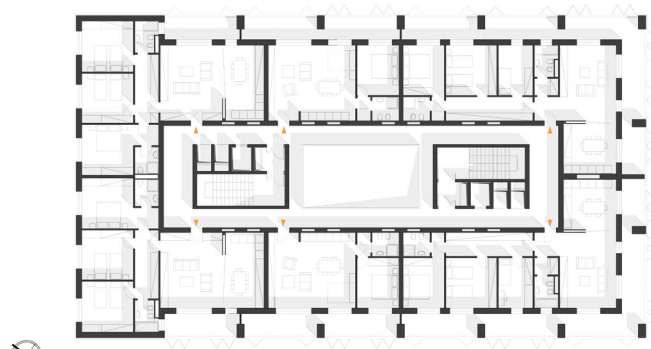
PROSPETTO OVEST, SEZIONE LUNGO LA RAMPA.



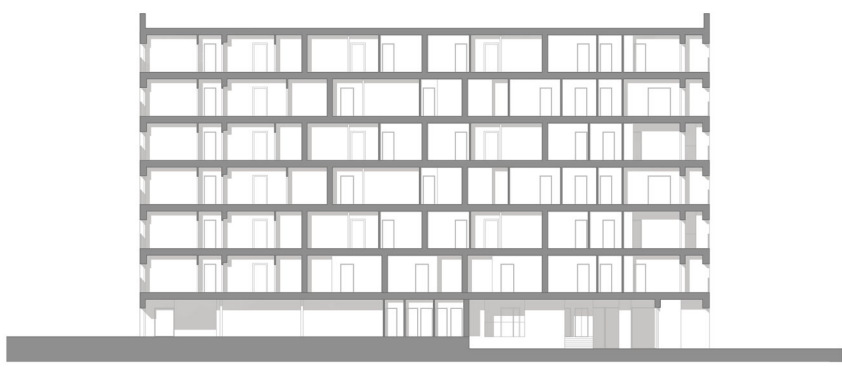
PROSPETTO SUD.



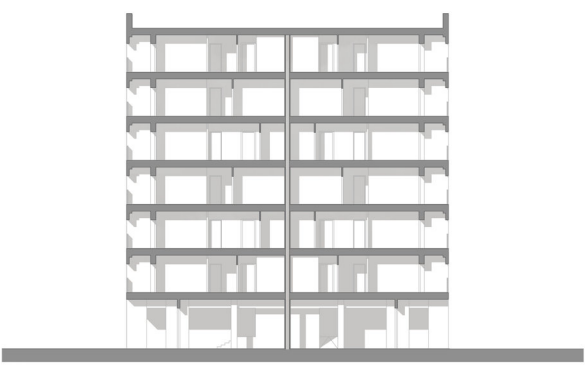
PIANTA PIANO SESTO, DA NORD, 2 QUADRILOCALI, 4 BILOCALI, 2 TRILOCALI.



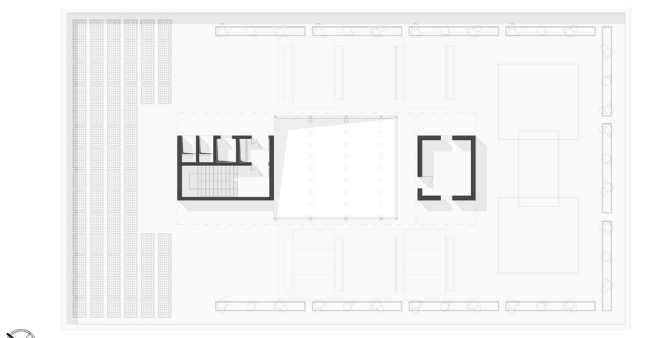
PIANTA PIANO TERZO, DA NORD, 2 QUADRILOCALI, 2 BILOCALI, 2 QUADRILOCALI CON CUCINA ABITABILE.



SEZIONE LONGITUDINALE, DISPOSIZIONE INTERNA APPARTAMENTI.



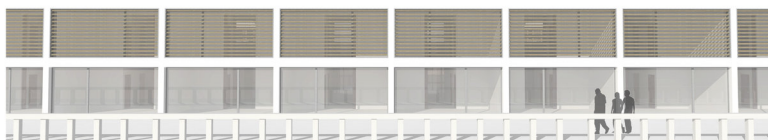
SEZIONE TRASVERSALE SUD, APPARTAMENTI.



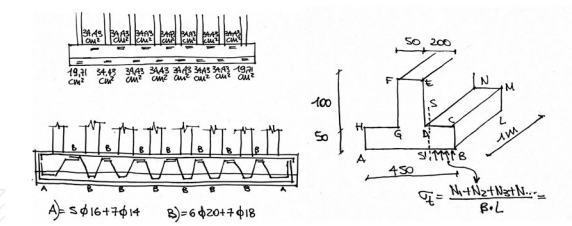
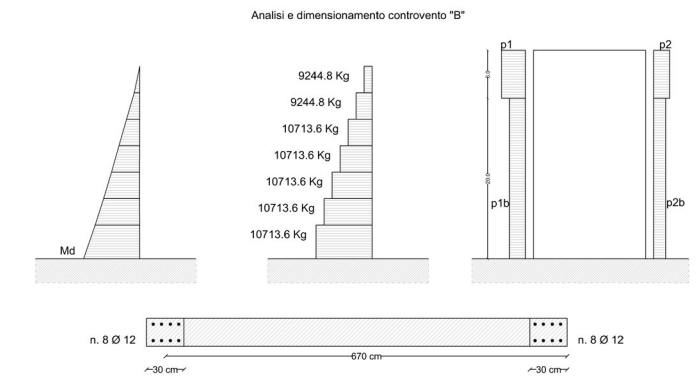
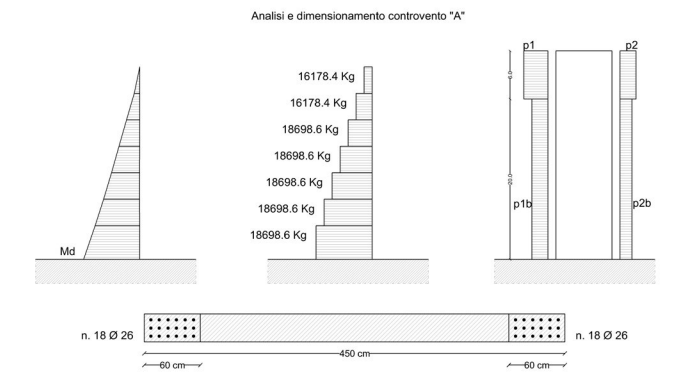
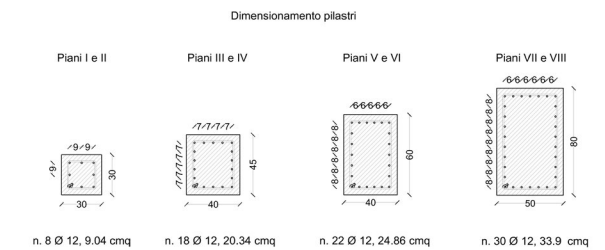
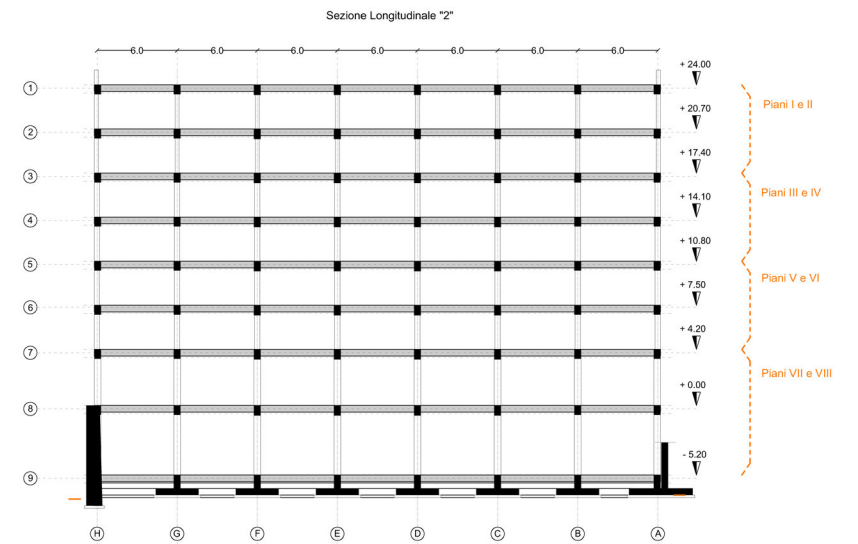
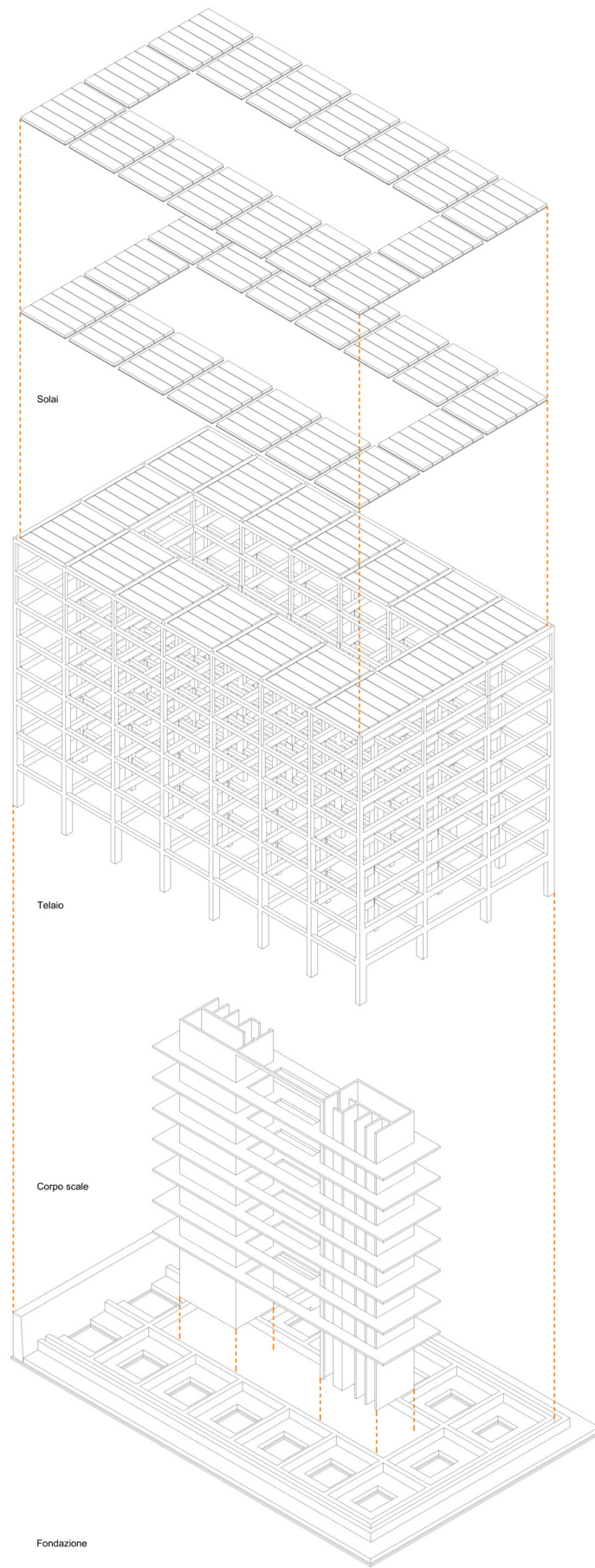
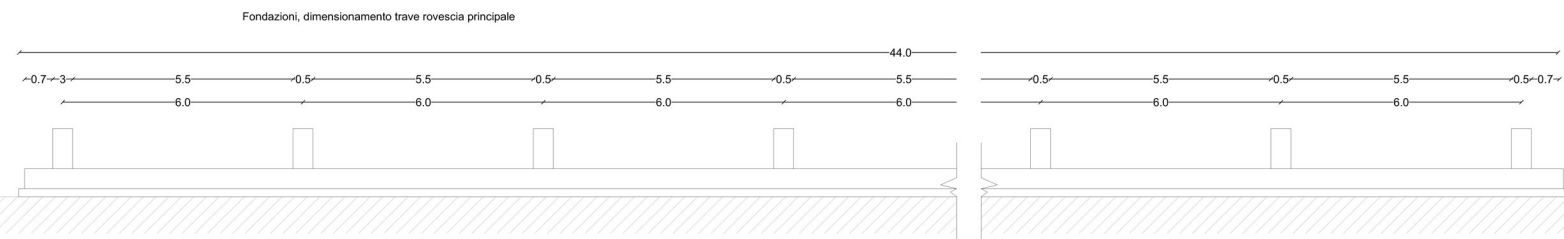
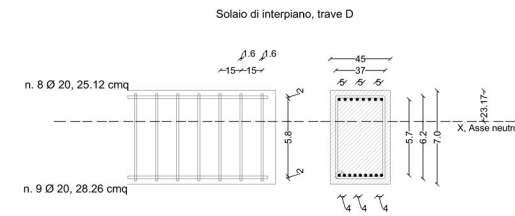
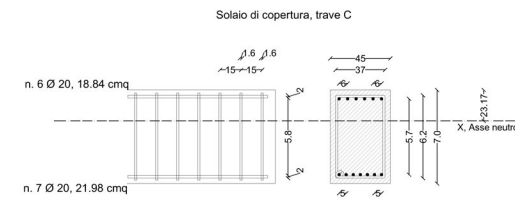
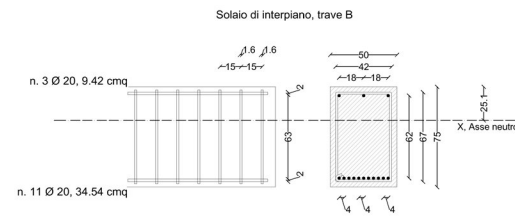
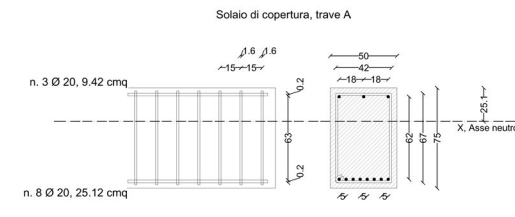
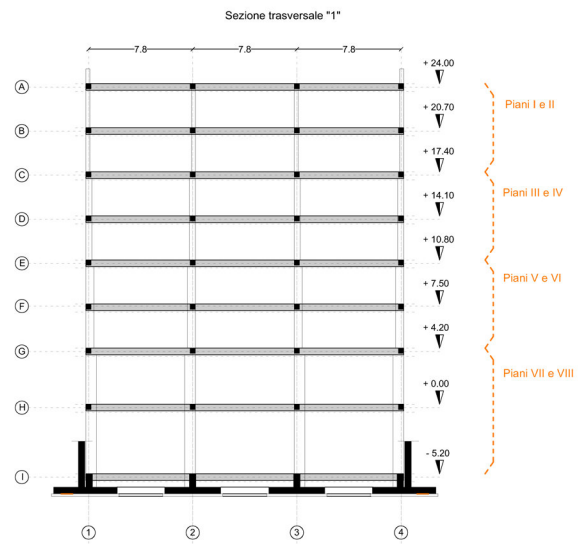
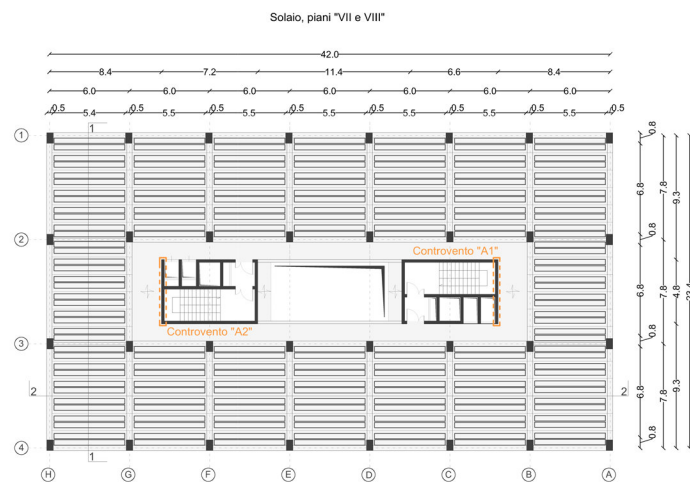
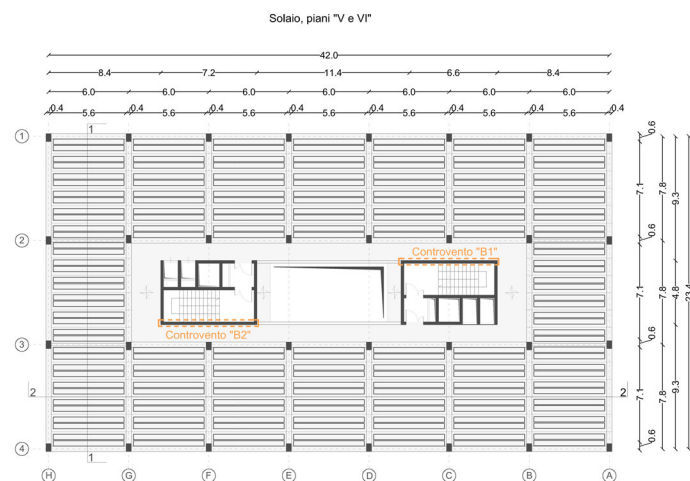
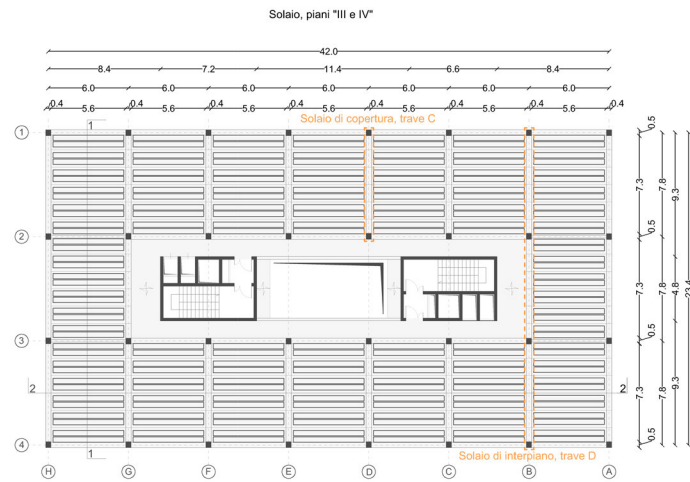
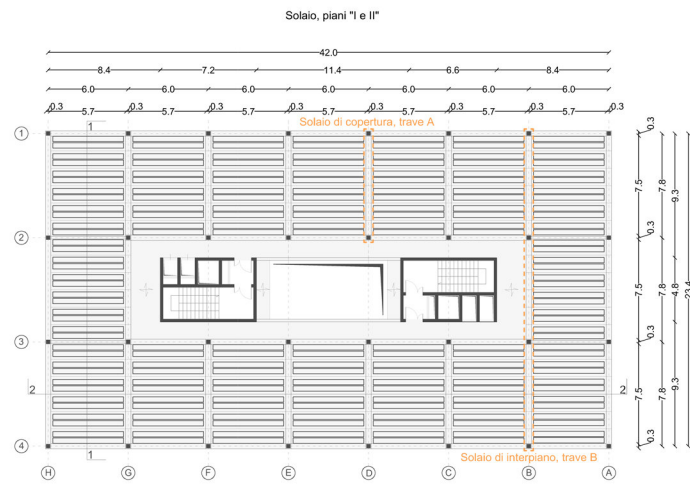
PIANTA COPERTURA, TERRAZZA GIARDINO ED IMPIANTO FOTOVOLTAICO.



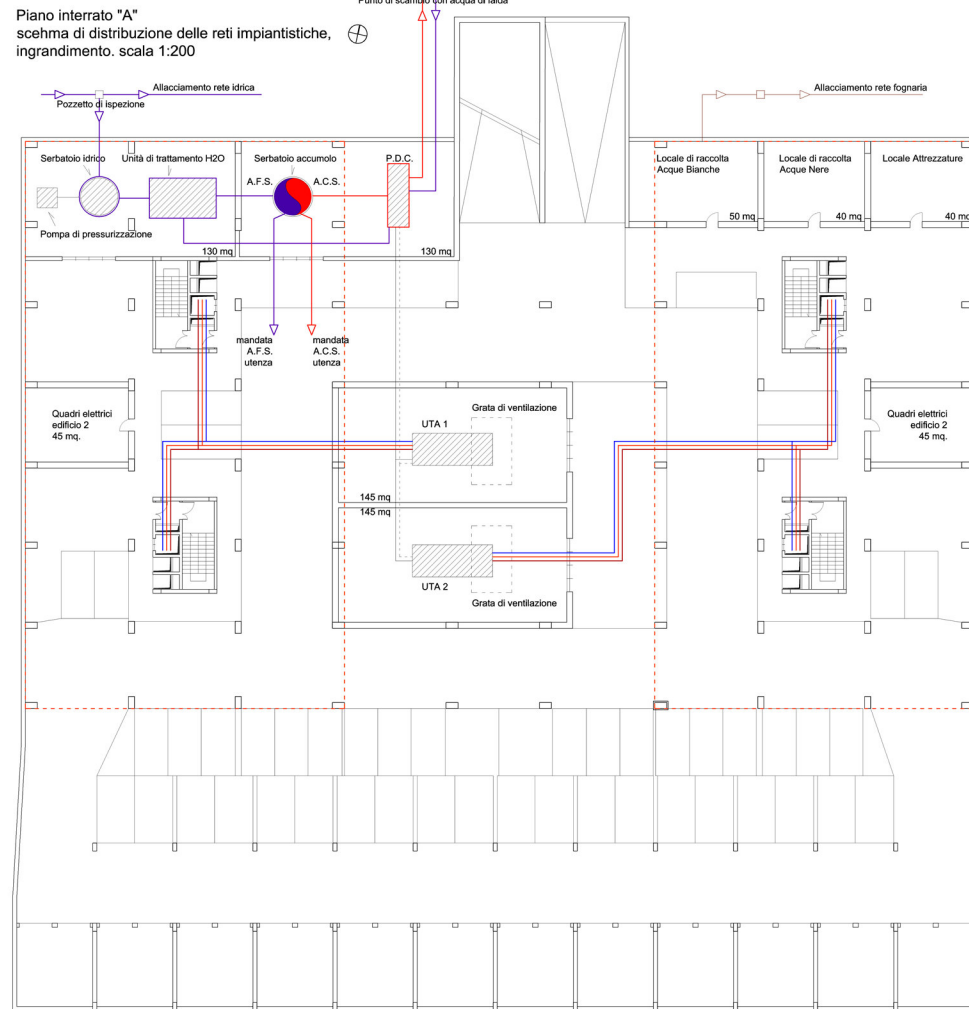
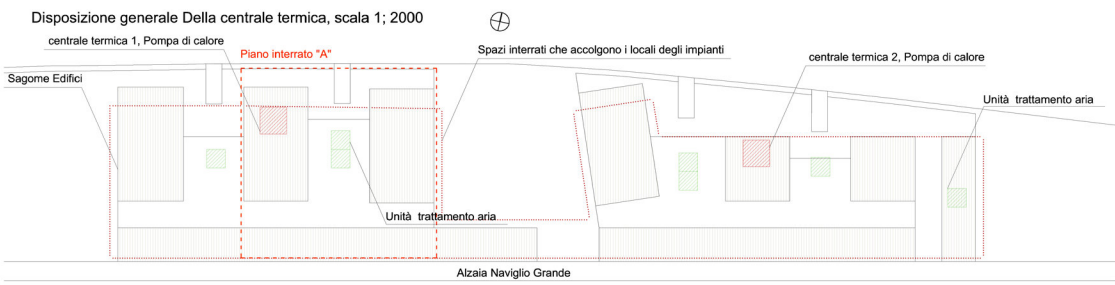




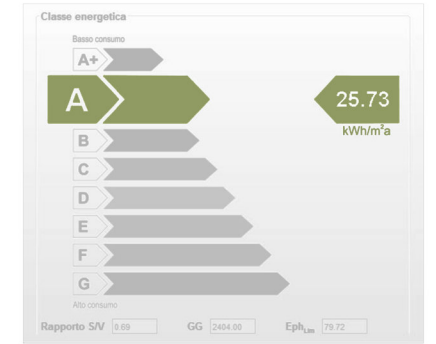








CENED: Analisi della classe energetica di un appartamento

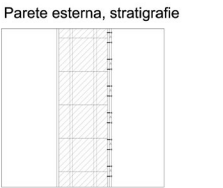


- TIPOLOGIA DI APPARTAMENTO:  
Quadrilocale, dimensione 106 mq;  
Suddivisione interna, misure nette:  
- Camera singola, 9,00 mq;  
- Camera doppia, 14,00 mq;  
- Wc camera doppia, 3,50 mq;  
- Camera matrimoniale, 16,00 mq;  
- Cucina abitabile, 14,00 mq;  
- Wc signorile (compreso di antibagno), 6,80 mq;  
- Soggiorno, 22,00 mq;  
- Disimpegni e distribuzione interna, 15,00 mq.  
- Parete interna di accesso confinante con vano scala, ambiente interno.  
- Parete esterna loggiata  
- Pareti di confine con gli altri appartamenti, non disperdenti.

INDICATORI:  
Riscaldamento e climatizzazione invernale: 25.73 Kwh/mq;  
Acqua calda sanitaria: 42.80 Kwh/mq;  
Totale: 68.53 Kwh/mq  
Solare fotovoltaico: 0.10 Kwh/mq;  
Emissioni di CO2: 5.11 Kg/mq

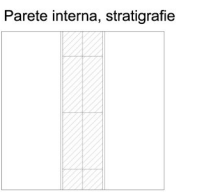
Parete esterna, analisi trasmittanze elementi

N°	Descrizione strato	spessore "e" (m)	conduttività "λ" (W/m.K)	densità "ρ" (kg/m³)	capacità specifica "c" (J/kg.K)	R e UIC (m².K/W)	Resistenza unitaria R (m².K/W)	
1	Intonaco Gesso cm1.5cm	0.02	0.700	1400.0	1000.0	0.02	0.021	
2	TYNOX CLIMA 500	0.20	0.035	400.0	1000.0	5.70	1.469	
3	Intonaco cemento Thermo	0.02	0.800	1400.0	1000.0	0.02	0.022	
4	Isolante rigido esterno	0.05	0.020	500.0	0.0	0.25	0.250	
SPESORE TOTALE (cm)							0.31	0.560
Resistenza termica superficiale di immissione (m².K/W) I <sub>se</sub> e R <sub>se</sub>							0.130	
Resistenza termica superficiale di emissione (m².K/W) I <sub>se</sub> e R <sub>se</sub>							0.680	
Resistenza termica totale (m².K/W) R <sub>t</sub>							4.16	
Trasmittanza unitaria (W/m².K) U <sub>t</sub>							0.24	



Parete interna, analisi trasmittanze elementi

N°	Descrizione strato	spessore "e" (m)	conduttività "λ" (W/m.K)	densità "ρ" (kg/m³)	capacità specifica "c" (J/kg.K)	R e UIC (m².K/W)	Resistenza unitaria R (m².K/W)	
1	Intonaco Gesso cm1.5cm	0.02	0.700	1400.0	1000.0	0.02	0.021	
2	Tynox 100cm	0.10	0.035	350.0	1000.0	1.46	1.476	
3	Tynox 100cm	0.10	0.035	110.0	2100.0	1.46	1.476	
4	Intonaco cemento 1.5cm	0.02	0.800	1400.0	1000.0	0.02	0.022	
SPESORE TOTALE (cm)							0.34	0.995
Resistenza termica superficiale di immissione (m².K/W) I <sub>se</sub> e R <sub>se</sub>							0.130	
Resistenza termica superficiale di emissione (m².K/W) I <sub>se</sub> e R <sub>se</sub>							0.680	
Resistenza termica totale (m².K/W) R <sub>t</sub>							3.33	
Trasmittanza unitaria (W/m².K) U <sub>t</sub>							0.30	



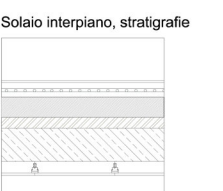
Solaio di copertura, analisi trasmittanze elementi

N°	Descrizione strato	spessore "e" (m)	conduttività "λ" (W/m.K)	densità "ρ" (kg/m³)	capacità specifica "c" (J/kg.K)	R e UIC (m².K/W)	Resistenza unitaria R (m².K/W)	
1	Corona perimetrale 15 cm	0.02	1.000	200.0	0.02	0.015		
2	Isolante termico e acustico 300	0.30	0.040	100.0	0.0	7.50		
3	Pavimento fess. di legno 50mm	0.05	0.130	1100.0	2100.0	2.11	3.105	
4	Isolato perimetrale 4x100	0.20	0.030	2000.0	1000.0	0.77	0.774	
5	Isolante fess. 15 cm	0.02	0.030	500.0	0.0	0.07	0.071	
SPESORE TOTALE (cm)							0.79	11.72
Resistenza termica superficiale di immissione (m².K/W) I <sub>se</sub> e R <sub>se</sub>							0.170	
Resistenza termica superficiale di emissione (m².K/W) I <sub>se</sub> e R <sub>se</sub>							0.660	
Resistenza termica totale (m².K/W) R <sub>t</sub>							5.38	
Trasmittanza unitaria (W/m².K) U <sub>t</sub>							0.19	

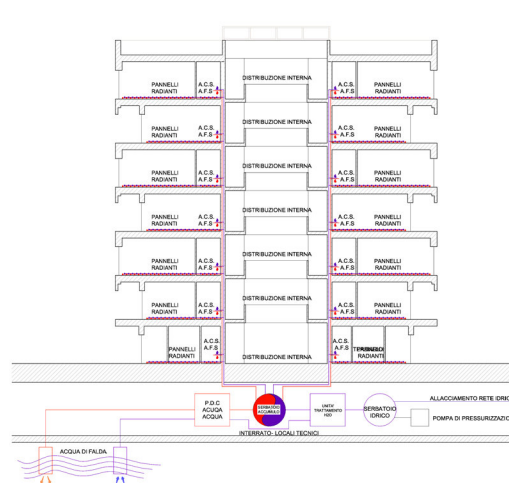


Solaio interpiano, analisi trasmittanze elementi

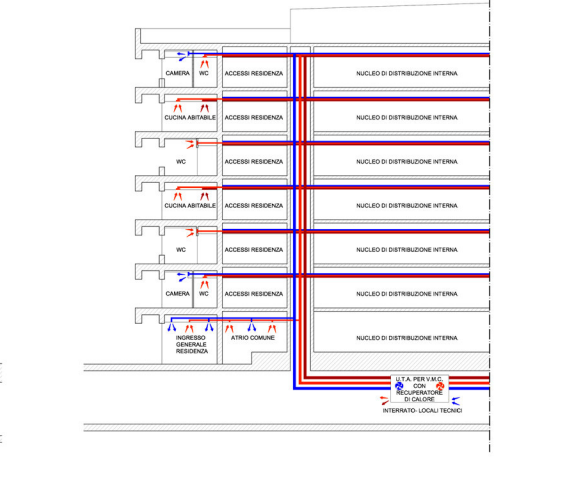
N°	Descrizione strato	spessore "e" (m)	conduttività "λ" (W/m.K)	densità "ρ" (kg/m³)	capacità specifica "c" (J/kg.K)	R e UIC (m².K/W)	Resistenza unitaria R (m².K/W)	
1	Isol. sigill. sig. antiscalfatura 100	0.10	0.020	500.0	0.0	0.75	0.750	
2	Pavimento fess. di legno 50mm	0.05	0.130	1100.0	2100.0	2.11	3.105	
3	Isolato perimetrale 4x100	0.20	0.030	2000.0	1000.0	0.77	0.774	
4	Isolante fess. 15 cm	0.02	0.030	500.0	0.0	0.07	0.071	
SPESORE TOTALE (cm)							0.47	3.70
Resistenza termica superficiale di immissione (m².K/W) I <sub>se</sub> e R <sub>se</sub>							0.170	
Resistenza termica superficiale di emissione (m².K/W) I <sub>se</sub> e R <sub>se</sub>							0.660	
Resistenza termica totale (m².K/W) R <sub>t</sub>							3.91	
Trasmittanza unitaria (W/m².K) U <sub>t</sub>							0.26	



Schema generale di funzionamento impianti per riscaldamento ed acqua calda sanitaria, scale 1:200 e 1:100



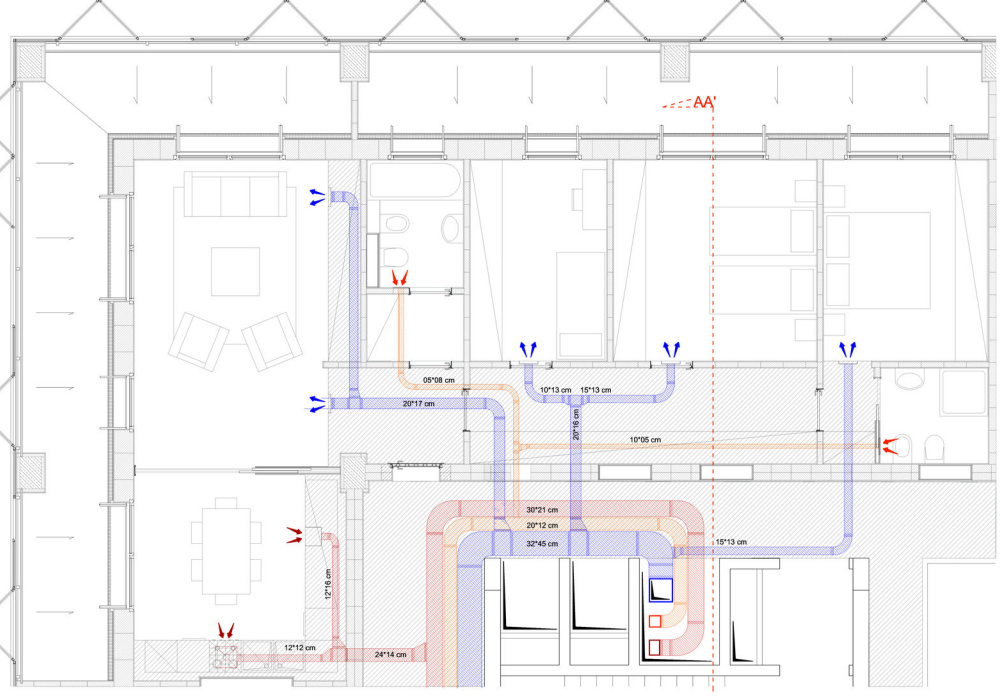
Schema generale di funzionamento impianti per ventilazione meccanica, scale 1:200 e 1:100



Pompa Di Calore: Aermec HWF 6412. Dimensioni 2210\*1600\*4760 cm. Potenza frigorifera: 1524 KW  
Unità Trattamento Aria: Aermec NCD 24/A. Dimensioni 2405\*4575\*-- cm. Portata: 86290-103550 mq/h caduna  
Ventilazione Meccanica Controllata a doppio flusso: AERA in linea; Recuperatore di calore con efficienza dell'88 %

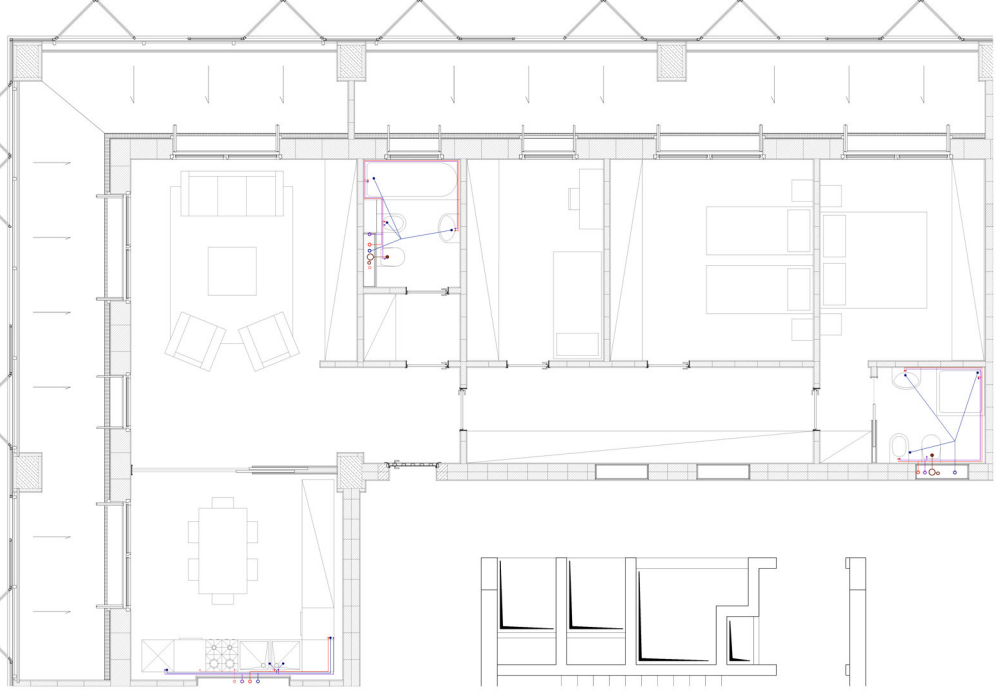
LEGENDA: Condotti di estrazione aria da cucina; Condotti di estrazione aria; Condotti di immissione aria; Sagome edifici soprastanti; Collegamento P.D.C. con U.T.A.

Quadrilocale, esposizione S-O. Dimensione e Disposizione impianti per la ventilazione meccanica, scala 1:50



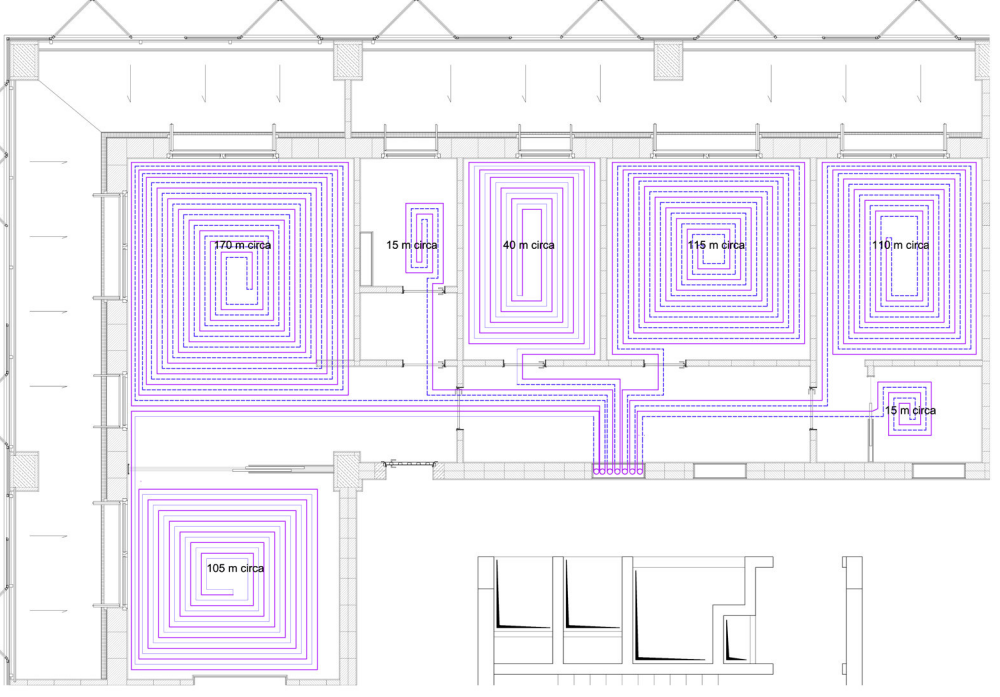
LEGENDA: Estrazione Cucine 5 m/s; Estrazione Wc 4 m/s; Immissione 3.5 m/s; Cappa di estrazione; Punti di Estrazione; Punti di Immissione; Controsoffitto

Quadrilocale, esposizione S-O. Disposizione impianto idrico, scala 1:50



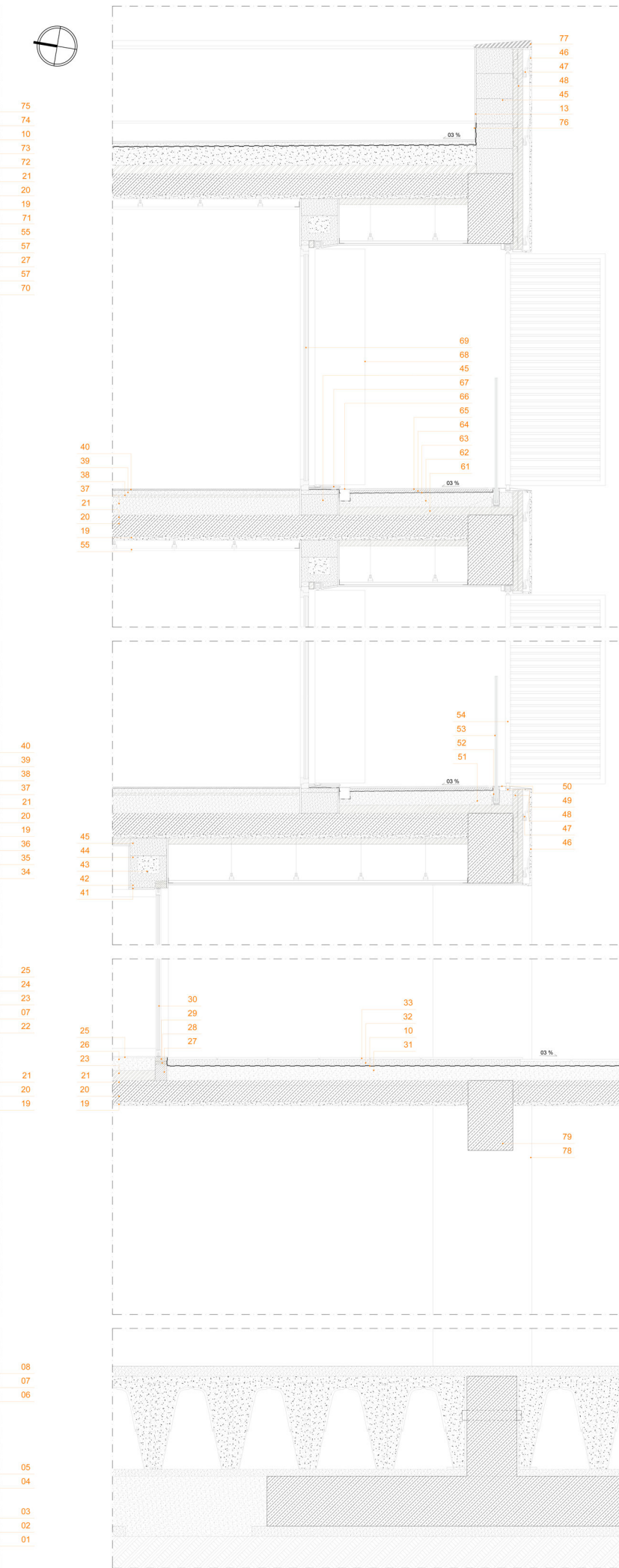
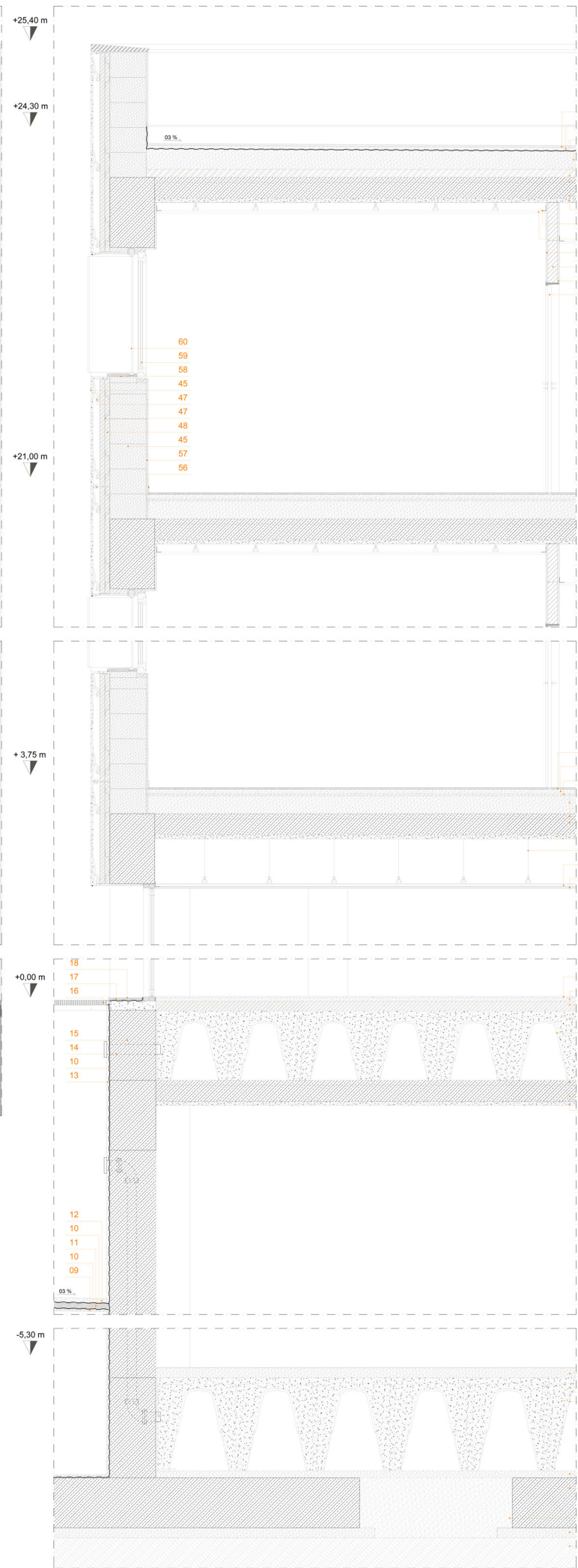
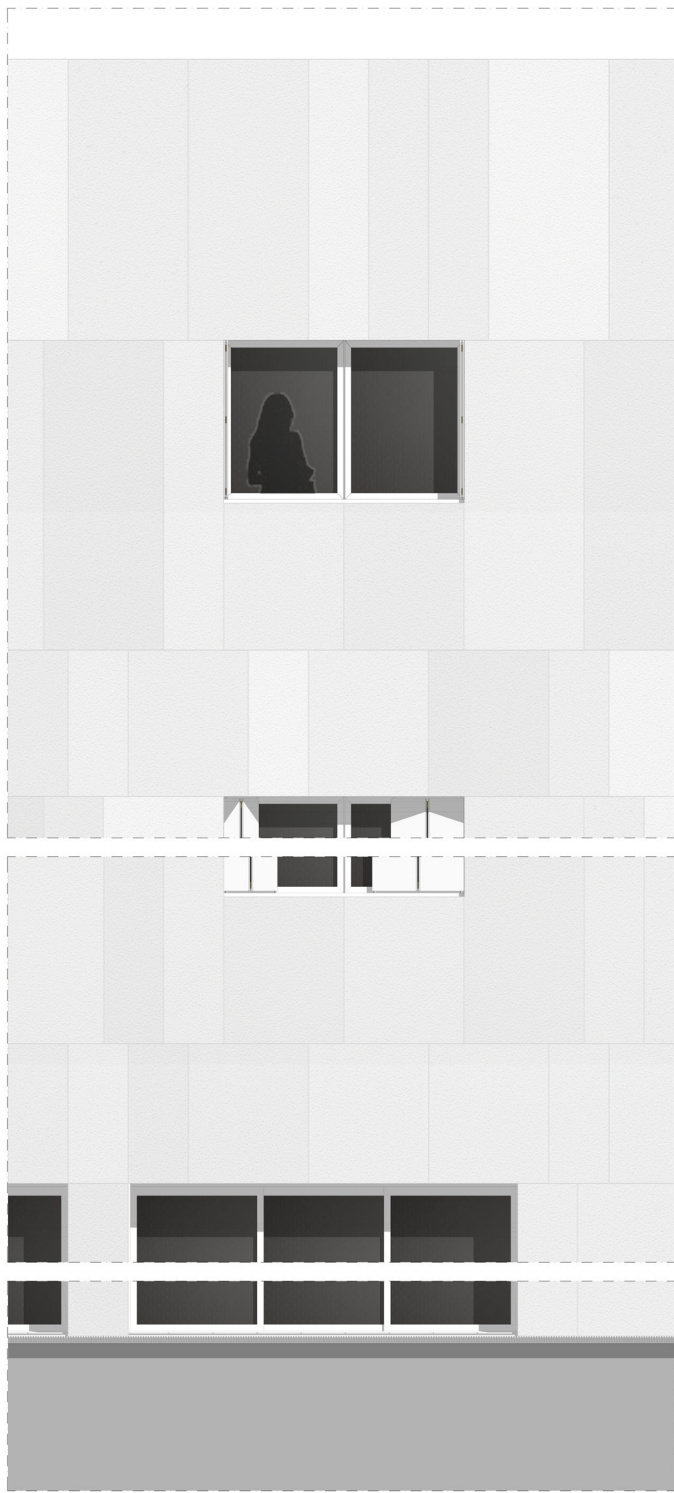
LEGENDA: Canali A.F.S., diametro 4 cm; Canali A.C.S., diametro 4 cm; Canali Metano, diametro 3 cm; Scarico acque bianche, diametro 5 cm; Scarico acque marroni, diametro 11 cm

Quadrilocale, esposizione S-O. Disposizione pannelli radianti a pavimento, scala 1:50



LEGENDA: Pannelli radianti, mandata; Pannelli radianti, ripresa; Collettori pannelli radianti





LEGENDA 1:

- |  |   |
|--|---|
| 01 Terreno misto naturale.                                   | 21 Getto CLS di completamento Predalles, RCK 300.             |
| 02 Magrone, spessore 100 mm, supporto travi rovesce.         | 22 Vespaio areato H 650 mm.                                   |
| 03 Sottofondo di riempimento, materiale arido di cava        | 23 Isolamento, pannelli XPS in polistirene estruso, 100 mm.   |
| 04 Trave rovescia, fondazione, H totale 150 cm.              | 24 Massetto di posa, spessore 40 mm.                          |
| 05 Magrone, spessore 70 mm, supporto vespaio areato.         | 25 Pavimentazione interna in resina epossidica, 15 mm.        |
| 06 Vespaio areato in fondazione, H 850 mm.                   | 26 Massetto alleggerito di posa, spessore 130 mm.             |
| 07 Getto di completamento vespaio areato RCK 250.            | 27 Blocco Ytong, CLS cellulare, spessore 100 mm.              |
| 08 Massetto CLS, interrato carrabile, 100 mm.                | 28 Soglia porta-finestra piano terra, ingressi comuni.        |
| 09 Membrana Protefon Tex, Protezione dal terreno.            | 29 Soglia profonda dotata di doppio allargamento isolante.    |
| 10 Impermeabilizzazione, INDEXTENE HDPE super.               | 30 Porta-finestra alzante scorrevole in alluminio, Finestral. |
| 11 Magrone, spessore 50 mm.                                  | 31 Sottofondo alleggerito di pendenza, spessore 150 mm.       |
| 12 Massetto CLS di completamento, spessore 30 mm.            | 32 Massetto di completamento, spessore 60 mm.                 |
| 13 Intonaco esterno impermeabile, spessore 20 mm.            | 33 Pavimentazione Esprit, nel colore Lagos Grey, 20 mm.       |
| 14 Tubo ventilazione vespaio areato, PVC, 90 mm.             | 34 Controsoffitto in cartongesso, spessore 20 mm.             |
| 15 Parete perimetrale portante controterra.                  | 35 Orditura principale controsoffitto in alluminio.           |
| 16 Griglie estraibili elettrosaldate per bocche di lupo.     | 36 Orditura secondaria controsoffitto e gancio con molla      |
| 17 Malta di posa per lastra in marmo, spessore 20 mm         | 37 Sottofondo alleggerito di pendenza, spessore 180 mm.       |
| 18 Lastra di marmo "povero", spessore 10 mm                  | 38 Strato isolante preformato per pannelli radianti 35 mm     |
| 19 Lastra in CLS prefabbricato per Predalles, 40 mm          | 39 Pannelli radianti e massetto di supporto, 40 mm            |
| 20 Blocco di alleggerimento predalles in polistirolo espanso | 40 Pavimentazione interna in parquet, "Artista", 15 mm        |

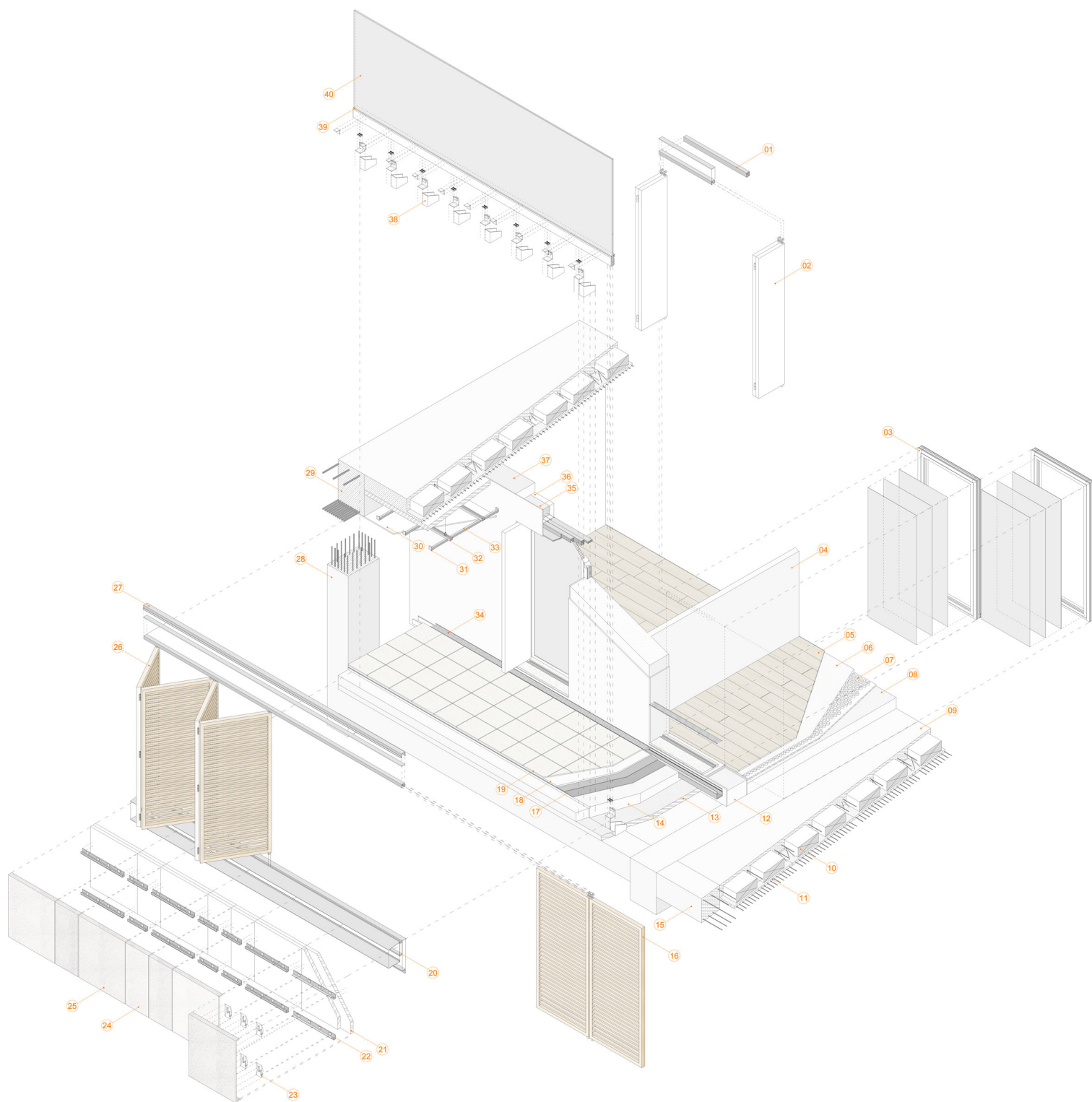
LEGENDA 2:

- |  |  |
|--|--|
| 41 Intonaco di fondo Ytong LP120, finitura interna.          | 61 Isolamento termico, fibre di legno, spessore 100 mm.    |
| 42 Ytong climaplus, modulo tagliato su misura.               | 62 Sottofondo in CLS alleggerito, pendenza 3%, 150 mm.     |
| 43 Architrave portante in CLS armato.                        | 63 Impermeabilizzazione, INDEXTENE HDPE super.             |
| 44 Architrave portante, modulo sagomato Ytong.               | 64 Massetto di posa, spessore 30 mm.                       |
| 45 Ytong climaplus, 365 mm, U= 0.25 W/mqK.                   | 65 Pavimentazione esterna, pavé quartz, Sichenia, 15 mm.   |
| 46 Glass Reinforced Concrete, spessore 20 mm                 | 66 Grata di scolo acque, pendenza 3%.                      |
| 47 Sistemi di fissaggio rivestimento alla struttura.         | 67 Soglia sagomata in pietra con guida per frangisole.     |
| 48 Isolamenti in pannelli rivestiti, spessore 50+50 mm.      | 68 Frangisole opaco, oscuramento H 235 cm.                 |
| 49 Elemento di sostegno lamierini frangisole, legno.         | 69 Serramento Aluprof MB-W8, H 250 cm; U= 0.5 W/m2K.       |
| 50 Lamierini e squadrette, binario per frangisole.           | 70 Porta interna in legno, H 210 cm.                       |
| 51 Debrunner, Lifefront, ancoraggio parapetto a struttura.   | 71 Squadretta di aggancio controsoffitto.                  |
| 52 Debrunner, Lifefront, profilo aggancio vetro parapetto.   | 72 Isolamento termico, fibre di legno, spessore 80 mm.     |
| 53 Vetro di sicurezza polistrato VSG, 25 mm.                 | 73 Sottofondo alleggerito con argilla espansa, 3%, 180 mm. |
| 54 Frangisole esterno in legno, apertura a libro.            | 74 Massetto di posa, spessore 35 mm.                       |
| 55 Pannelli controsoffitto Armstrong, assorbimento acustico. | 75 Pavimentazione esterna, cotto, 15 mm.                   |
| 56 Zoccolino battiscopa in legno.                            | 76 Lamiera sagomata, raccordo impermeabilizzazione.        |
| 57 Intonaco per Ytong, finitura, spessore 15 mm.             | 77 Blocco in pietra con pendenza, parapetto, 60 mm.        |
| 58 Lastra in pietra, avanzale, spessore 30 mm.               | 78 Pilastro portante, CLS armato, RCK 300.                 |
| 59 Serramento Aluprof MB-W8, H 120 cm; U= 0,5 W/m2K.         | 79 Trave principale, CLS armato, RCK 400.                  |
| 60 Frangisole opaco, apertura a libro, H 115 cm              |  |

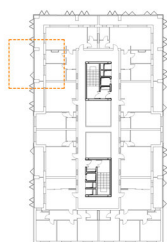




**ESPLOSO ASSONOMETRICO:**  
campata est, dettaglio di assemblaggio  
degli elementi, particolare della loggia.



**KEYPLAN**



**LEGENDA**

- |  |  |   |  |
|--|--|---|--|
| 01 Sistema di oscuramento, guide per carrello.               | 11 Lastra in CLS prefabbricato per Predalles, 40 mm        | 21 Isolamenti in pannelli rivestiti, spessore 50+50 mm. | 31 Squadretta di aggancio controsoffitto.                  |
| 02 Frangisole opaco, oscuramento H 235 cm.                   | 12 Ytong climaplus, 365 mm, U= 0.25 W/mqK.                 | 22 Sistemi di fissaggio rivestimento GRC.               | 32 Orditura secondaria controsoffitto e gancio con molla   |
| 03 Serramento Aluprof MB-W8, H 250 cm; U= 0,5 W/m2K.         | 13 Isolamento termico, fibre di legno, spessore 80 mm.     | 23 Secondo sistema di fissaggio rivestimento GRC.       | 33 Orditura principale controsoffitto in alluminio.        |
| 04 Blocco Ytong, CLS cellulare, spessore 100 mm.             | 14 Sottofondo alleggerito con argilla espansa, 3%, 180 mm. | 24 Glass Reinforced Concrete, 20 mm. modulo 1           | 34 Grata di scolo acque, pendenza 3%.                      |
| 05 Pavimentazione interna in parquet, "Artista", 15 mm.      | 15 Trave di bordo, CLS armato, RCK 300.                    | 25 Glass Reinforced Concrete, 20 mm. modulo 2           | 35 Architrave portante in CLS armato.                      |
| 06 Pannelli radianti e massetto di supporto, 40 mm.          | 16 Frangisole esterno in legno.                            | 26 Frangisole esterno in legno, sistema semiaperto.     | 36 Architrave portante, modulo sagomato Ytong.             |
| 07 Strato isolante preformato per pannelli radianti 35 mm.   | 17 Impermeabilizzazione, INDEXTENE HDPE super.             | 27 Frangisole esterno, guide per carrello.              | 37 Ytong climaplus, modulo tagliato su misura.             |
| 08 Sottofondo alleggerito di pendenza, spessore 180 mm.      | 18 Massetto di posa, spessore 30 mm.                       | 28 Pilastro portante, CLS armato, RCK 300.              | 38 Debrunner, Litefront, ancoraggio parapetto a struttura. |
| 09 Getto CLS di completamento Predalles, RCK 300.            | 19 Pavimentazione esterna, pavè quartz, Sichenia, 15 mm.   | 29 Trave principale, CLS armato, RCK 400.               | 39 Debrunner, Litefront, profilo aggancio vetro parapetto. |
| 10 Blocco di alleggerimento predalles in polistirolo espanso | 20 Lamierini, squadrette, binario per frangisole.          | 30 Controsoffitto in cartongesso, spessore 20 mm.       | 40 Vetro di sicurezza polistrato VSG, 25 mm.               |