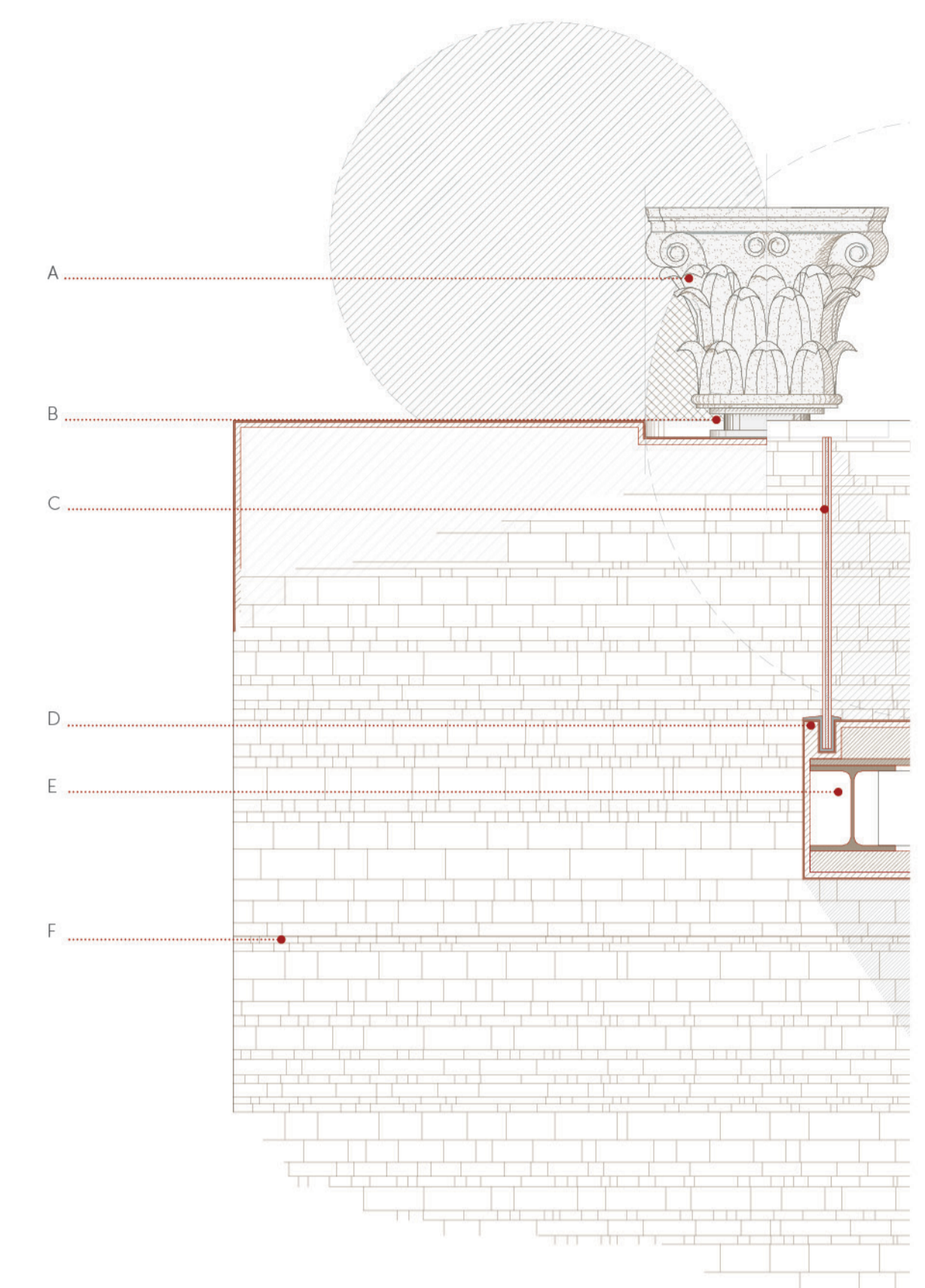
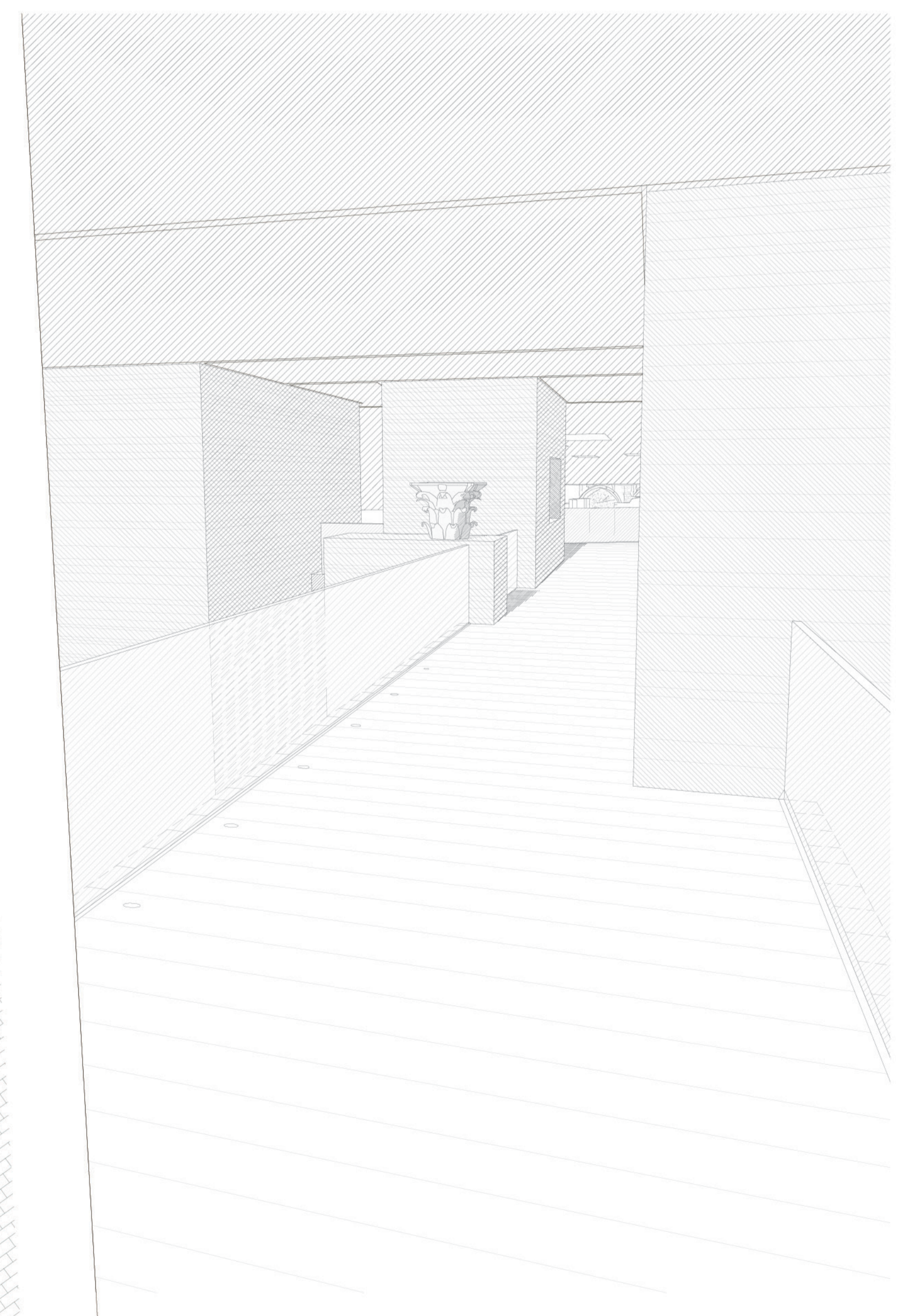


- 1. Ingresso museo
- 2. Cassa
- 3. Stanza previsto
- 4. Bookshop
- 5. Vano ascensore
- 6. Deposito/ servizi
- 7. Uscita di sicurezza



- A. Capiteo corinno ritrovato durante gli scavi del 1904 probabilmente appartenente al loggione dell'ultimo ordine dell'anfiteatro
- B. Bacamento del capiteo in acciaio ossidato, posato in un apposito scasso all'interno del volume d'espoggio
- C. Parapetto in vetro temperato triplostrato
- D. Montante del parapetto in acciaio ossidato
- E. Rampa d'ingresso con pavimentazione in legno di Bambù e con struttura in acciaio
- F. Rivestimento delle superfici verticali in piccole scandole di pietra lavica nera posate a filare romano



Politecnico di Milano
 Facoltà di Architettura
 Anno accademico 2012/13

Museo dell'anfiteatro romano
 di Catania.
 Intervento di recupero e valorizzazione
 dell'area archeologica

- 1. Inquadramento geografico
- 2. Inquadramento storico-archeologico urbano
- 3. L'anfiteatro romano di Catania
- 4. Linea archeologica dell'anfiteatro romano
- 5. Analisi urbana e Concept
- 6. Planimetria stato di fatto
- 7. Pianta quota sagro +6
- 8. Dettagli dello spazio pubblico- Sezione prospettica
- 9. Prospetti Nord e Sud e Est-Dettaglio del portale
- 10. Pianta quota strada ±0-Dettaglio dell'ingresso
- 11. Sezione prospettica del museo
- 12. Sezione longitudinale
- 13. Pianta quota archeologica -3, -5
- 14. Sezione trasversale A-A'- Paricolare Pedana
- 15. Sezione B-B'- Dettaglio museo e saletta espositiva



Testi di Laurea di:
 Domenico D'Amato
 Matricola 780874

Relatore:
 Prof. Pier Federico Callari

Corelatori:
 Prof. Francesco Leoni
 Arch. Sara Ghisardi
 Arch. Paolo Contino

Pagina Scala 1: 200
 Dettaglio Scala 1: 20



Tavola n°