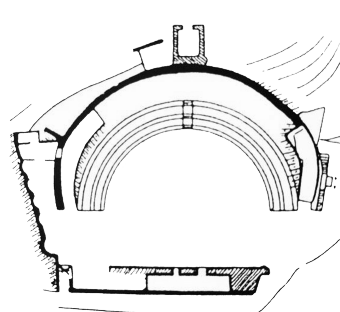
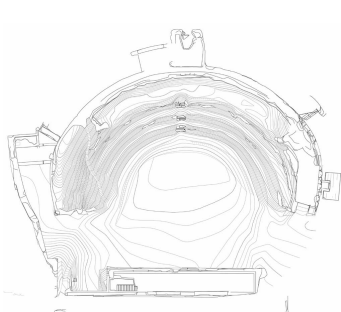


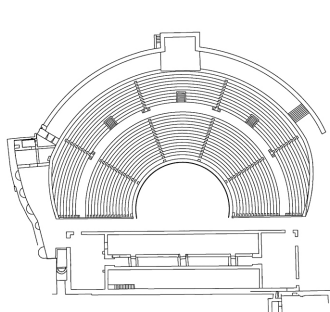
Ipotesi di ricostruzione secondo Vitruvio



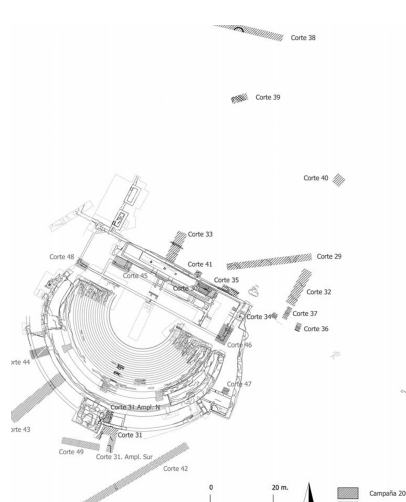
Ipotesi di ricostruzione secondo gli Ingegneri (1906)



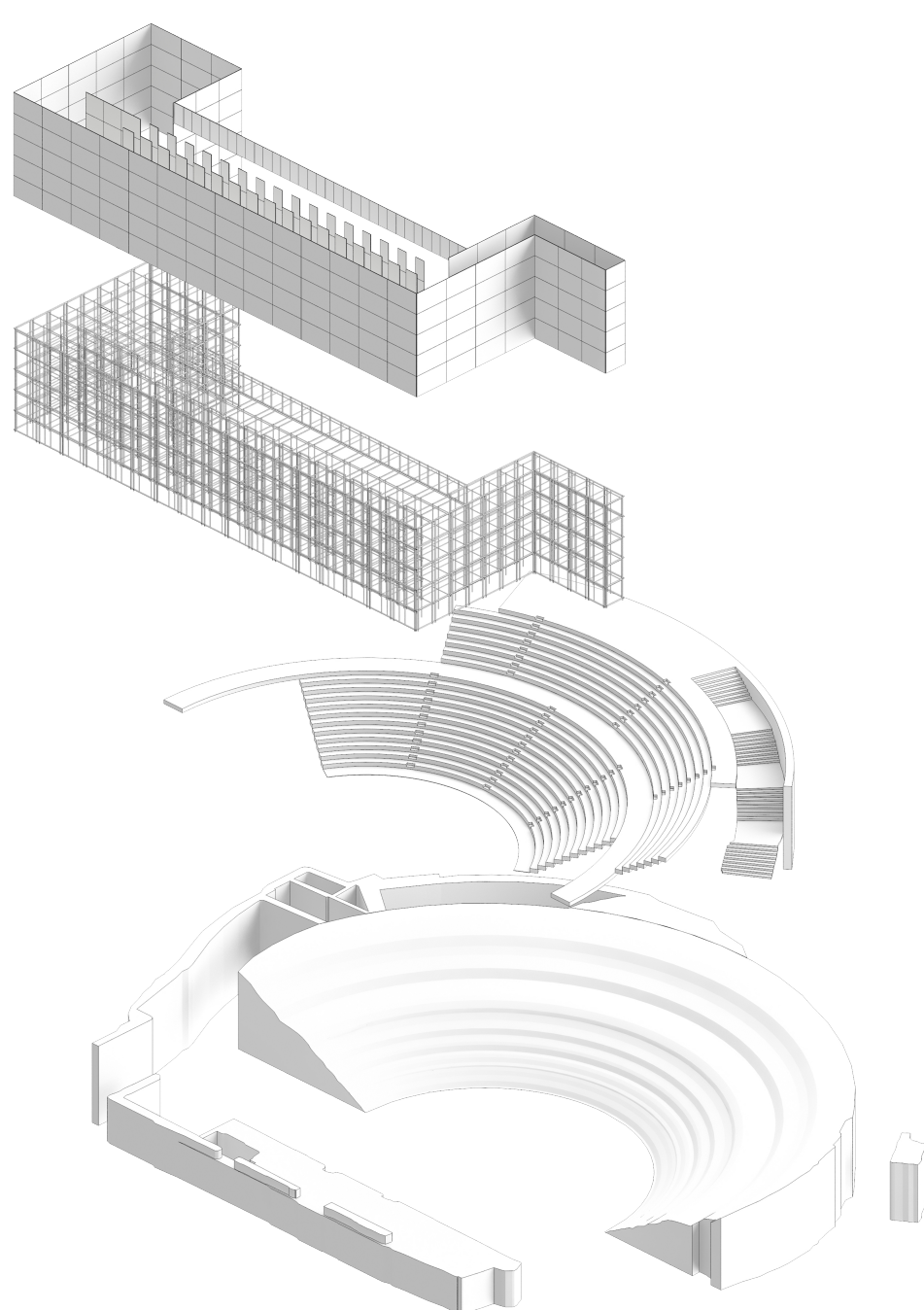
Planimetria del Teatro Greco all'inizio della campagna di scavi (2003)



Ipotesi di ricostruzione alla luce delle campagne di scavi (2010)



Pianta dei saggi eseguiti durante le campagne di scavo del 2009 e del 2010

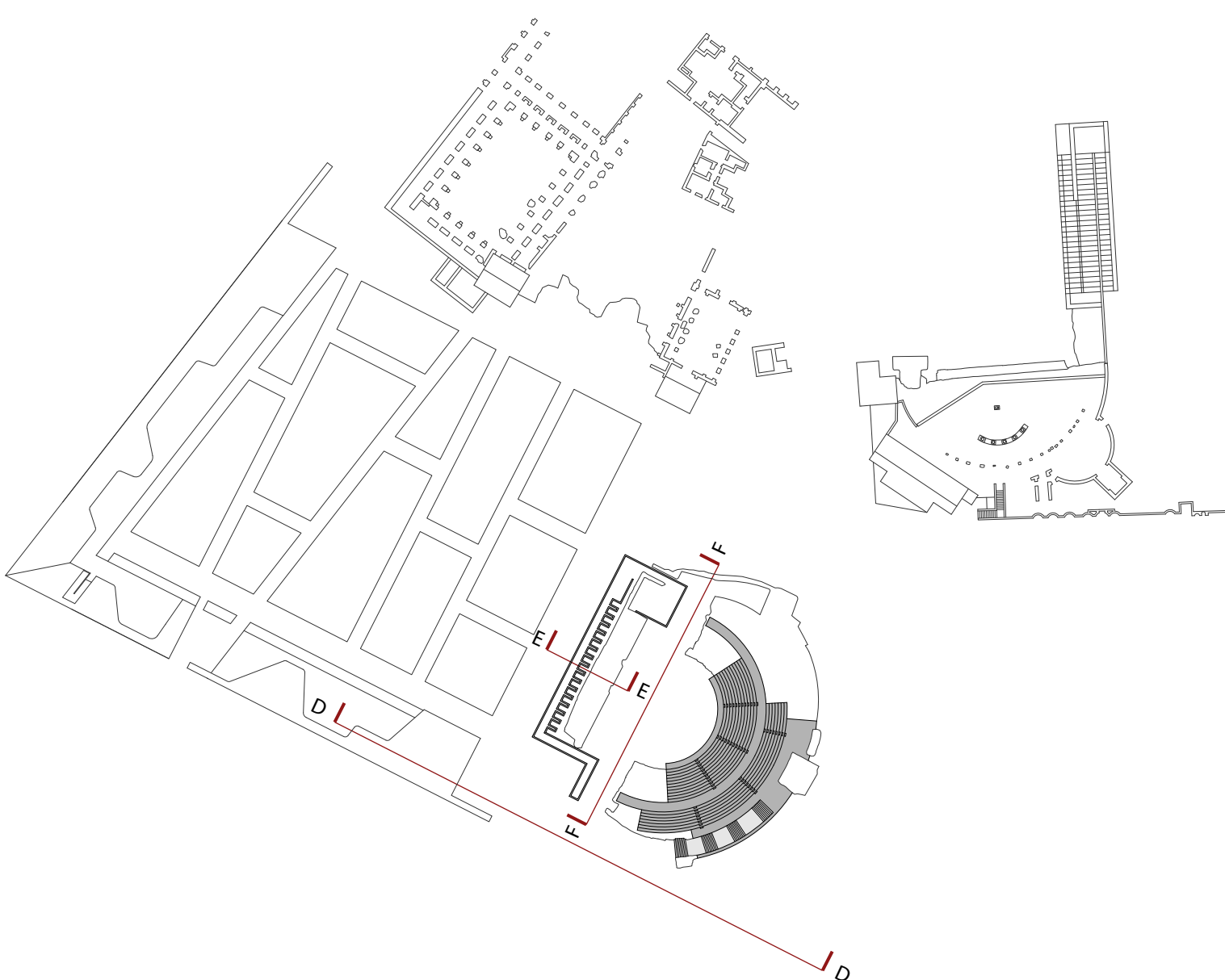


Pannelli CoverUp

Struttura modulare in acciaio

Ricostruzione cavea in travertino

Rovine Teatro Greco



Politecnico di Milano
Facoltà di Architettura
Anno accademico 2012/2013

VILLA ADRIANA

Interventi di musealizzazione e valorizzazione del patrimonio archeologico

Proposta progettuale per l'area del Teatro Greco

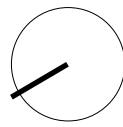
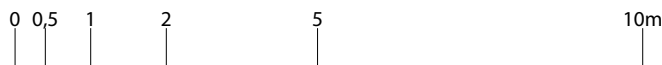


Tavola 3



Tesi di Laurea di:

Sara Marzi
Arianna Moretti

Relatore:

prof. Pier Federico Caliarì

Corelatori:

Prof. Francesco Leoni
Arch. Sara Ghirardini
Arch. Paola Conforti
Arch. Raissa Renzulli