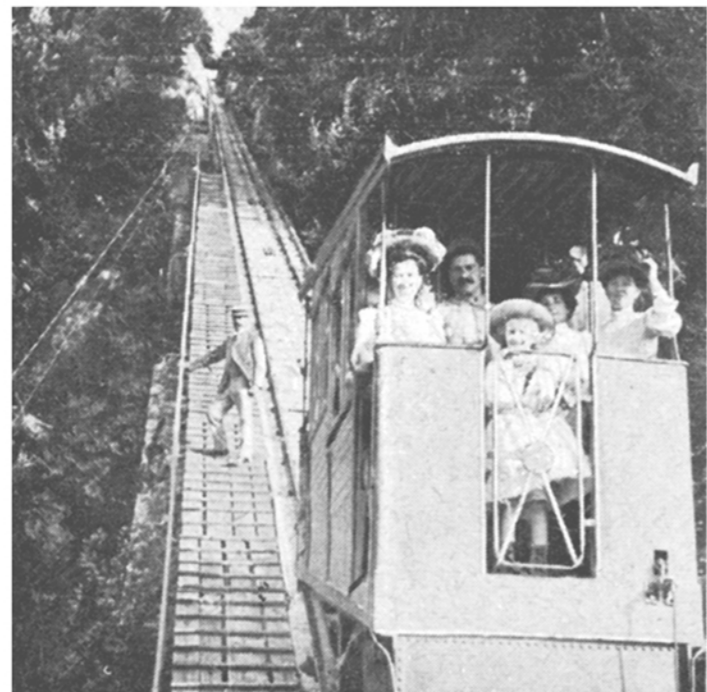
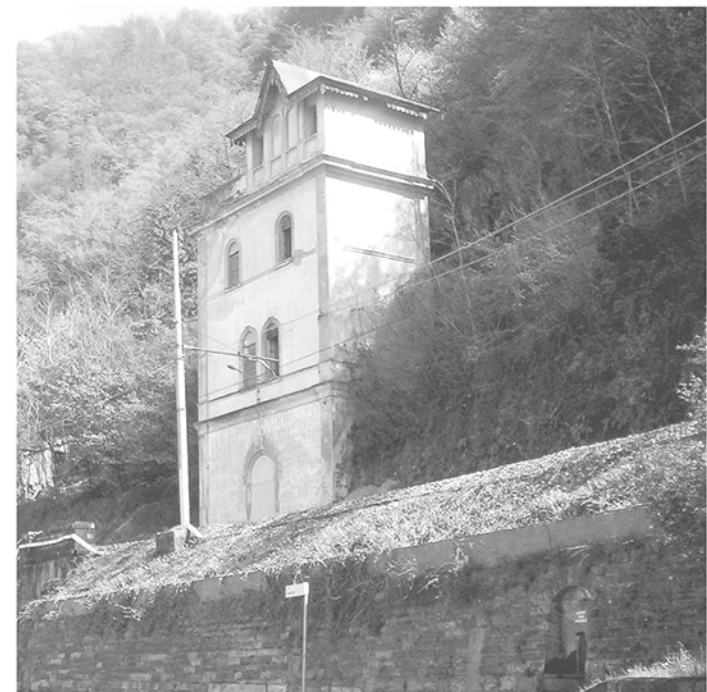


STAZIONE DI PARTENZA

FUNICOLARE DI REGOLEDO

IMPIANTO ELIOTERAPICO



POLITECNICO DI MILANO  
FACOLTA' DI ARCHITETTURA  
ANNO ACCADEMICO 2012-2013

AMPLIAMENTO E VALORIZZAZIONE  
DELL'IMPIANTO ELIOTERAPICO  
DI REGOLEDO (LC)

TESI DI LAUREA DI  
SARA FONTANA  
RELATORE  
PROF. PIER FEDERICO CALIARI  
CORRELATORI  
PROF. FRANCESCO LEONI  
ARCH. SAMUELE OSSOLA  
ARCH. ALBERTO SCOLLO  
ARCH. ALESSIA CHIAPPERINO

INQUADRAMENTO

TAVOLA N°

1