

BELLANO

REGOLEDO

VARENNA

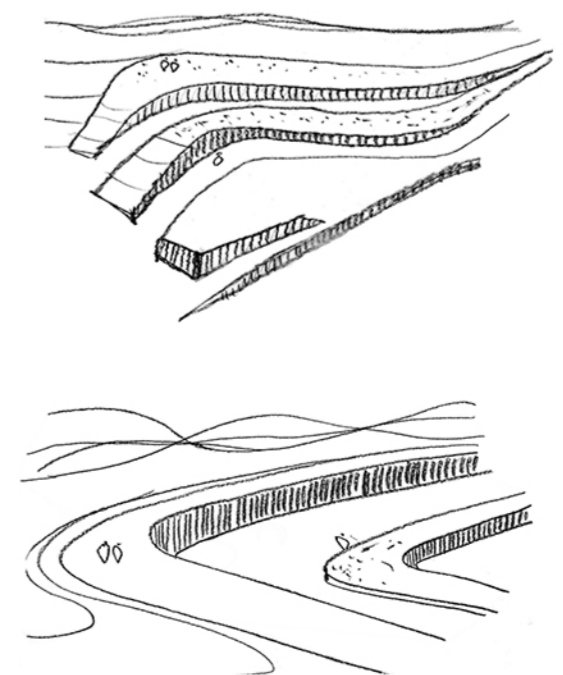
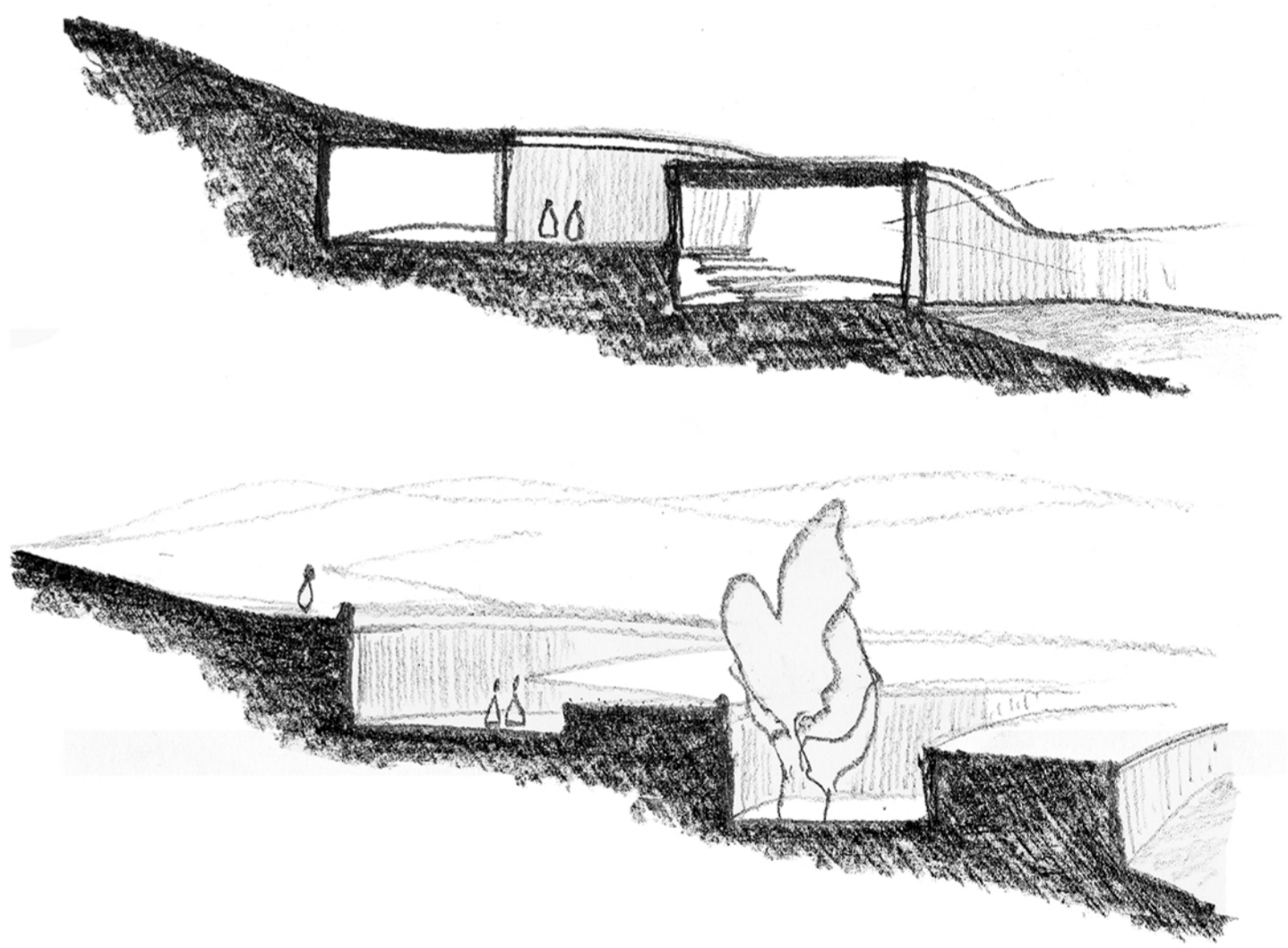
RICERCA TIPOLOGICA:
I TERRAZZAMENTI



RICERCA FORMALE:
GLI ASSI GENERATORI



IDEE DI PROGETTO:



POLITECNICO DI MILANO FACOLTA' DI ARCHITETTURA ANNO ACCADEMICO 2012-2013	
	TESI DI LAUREA DI SARA FONTANA
AMPLIAMENTO E VALORIZZAZIONE DELL'IMPIANTO ELIOTERAPICO DI REGOLEDO (LC)	RELATORE PROF. PIER FEDERICO CALIARI
	CORRELATORI PROF. FRANCESCO LEONI ARCH. SAMUELE OSSOLA ARCH. ALESSIO BICCILO ARCH. ALESSIA CHIAPPARINO
	STRATEGIA DI INTERVENTO