

Organigramma del polo ospedaliero
(Scala 1:2000)

- Livello - 1:
- magazzini ,depositi,spogliatoi del personale
 - parcheeggio per i dipendenti
 - morgue
- Livello 0:
- esercizi commerciali
 - magazzini, depositi
 - auditorium
 - hall,accettazione,ticket
 - spazi comuni per i degenti
 - pronto soccorso

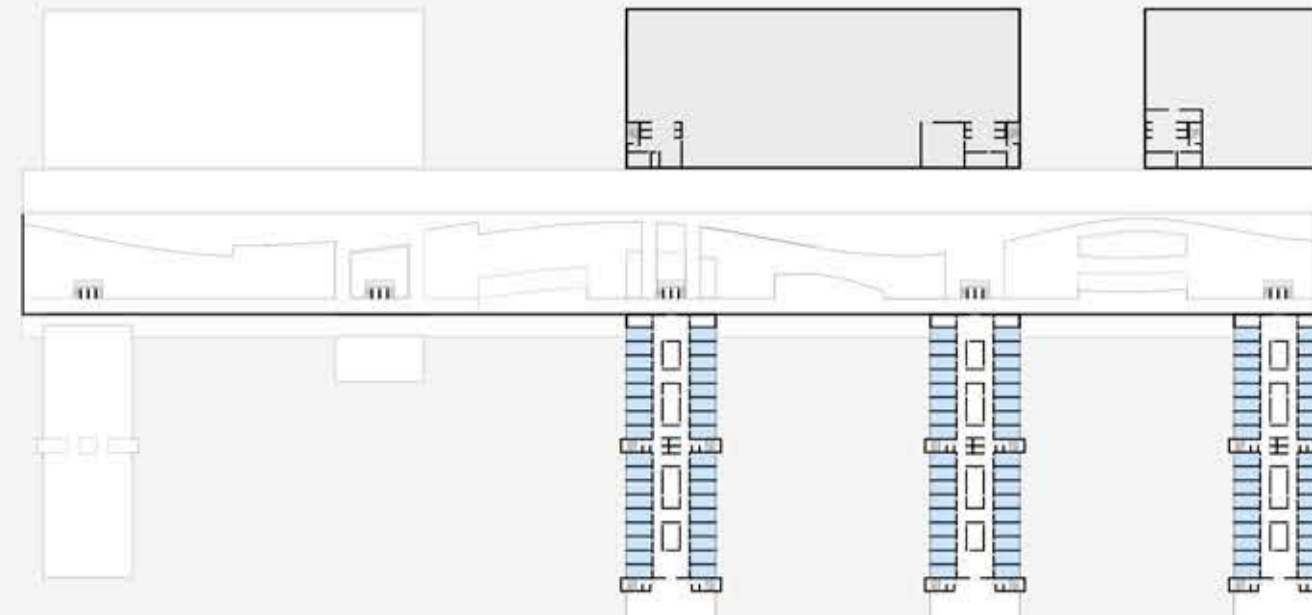
- Livello + 1:
- ambulatori
 - reparto diagnosi per immagini
 - mensa per i dipendenti
- Livello + 2:
- degenze
 - studi medici
 - sale operatorie, terapia intensiva
- Livello + 3:
- degenze
 - piano tecnico

Organigramma del polo universitario:

- Livello - 1:
- magazzini ,depositi,spogliatoi del personale
 - parcheeggio per i dipendenti
- Livello 0:
- esercizi commerciali
 - auditorium

- Livello + 1:
- aule lezione frontale
 - uffici amministrativi dell'ospedale
 - uffici, segreterie, dipartimenti università
- Livello + 2:
- aule lezione frontale
 - uffici amministrativi dell'ospedale
 - uffici, segreterie, dipartimenti università

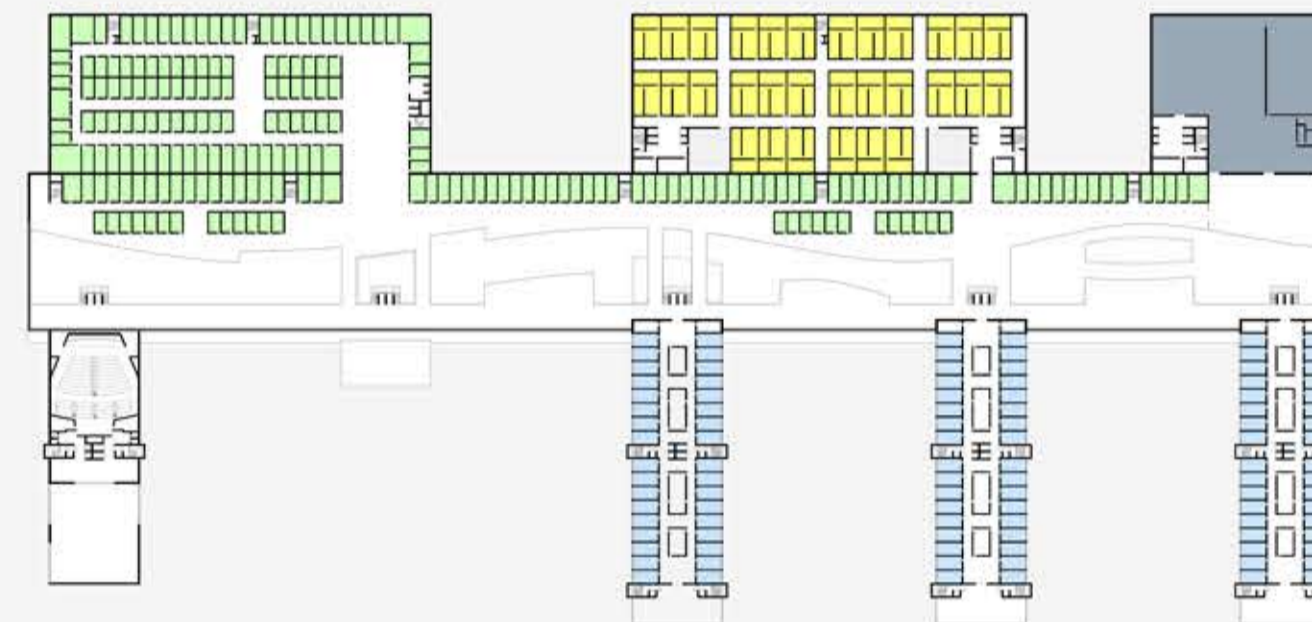
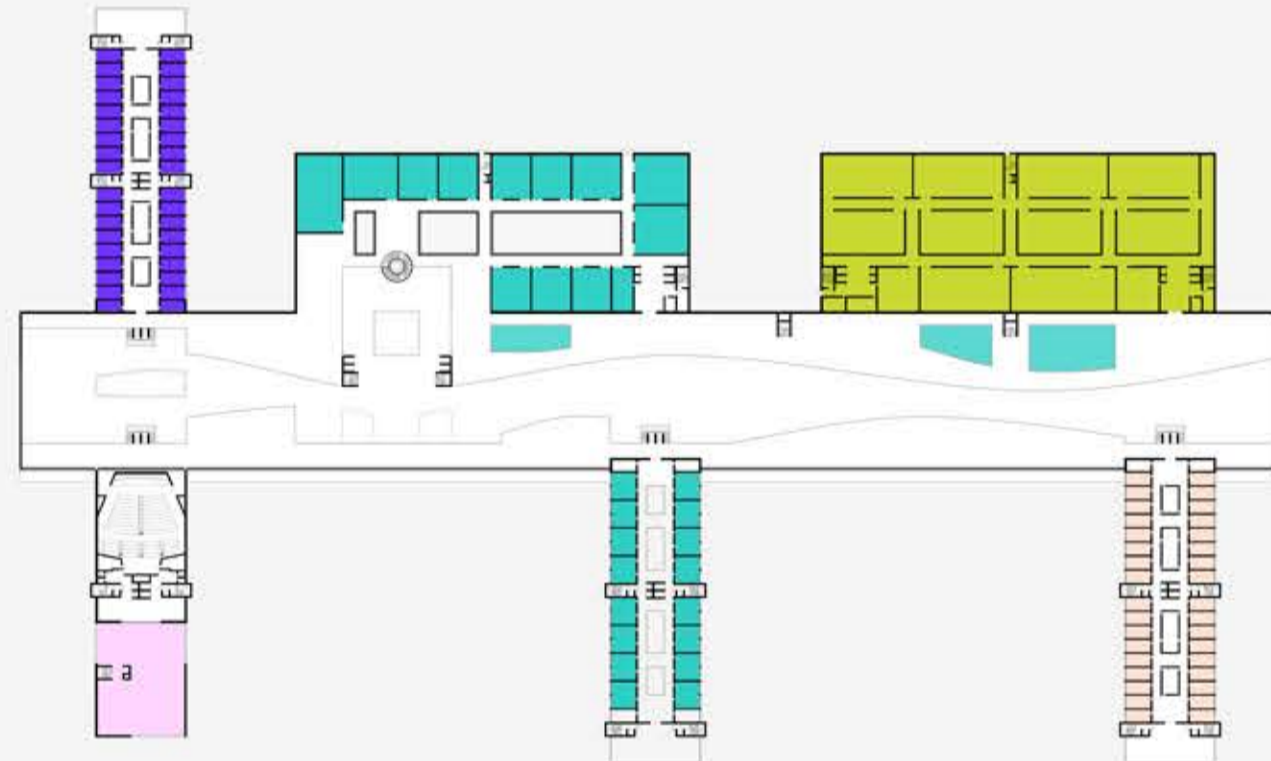
+3



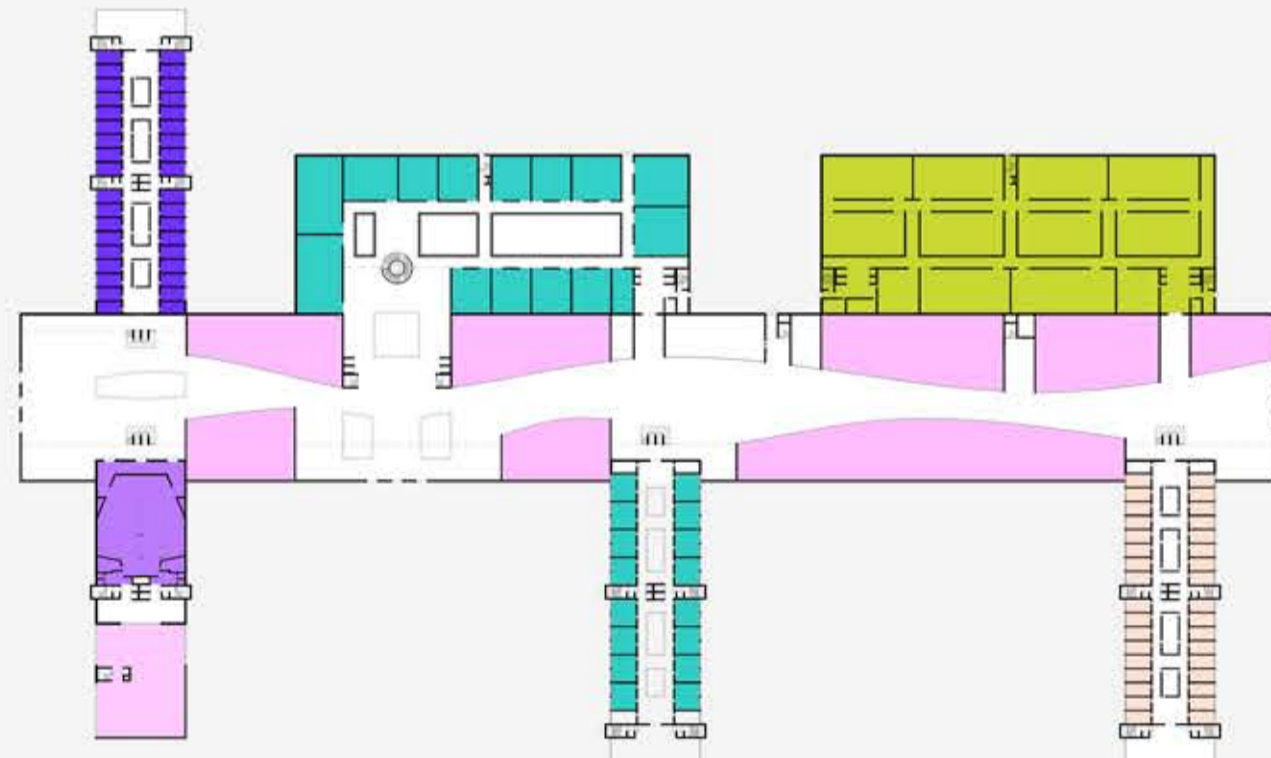
+2



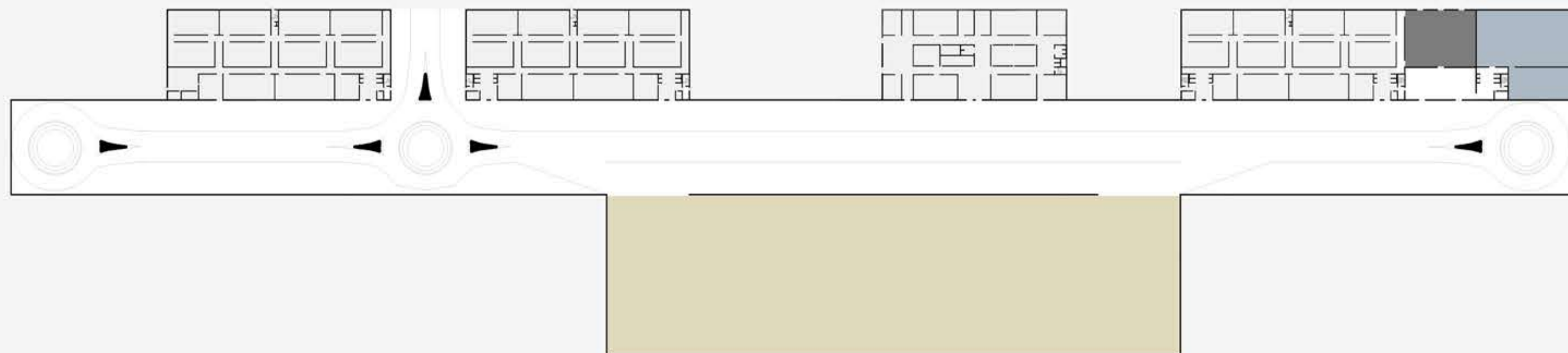
+1



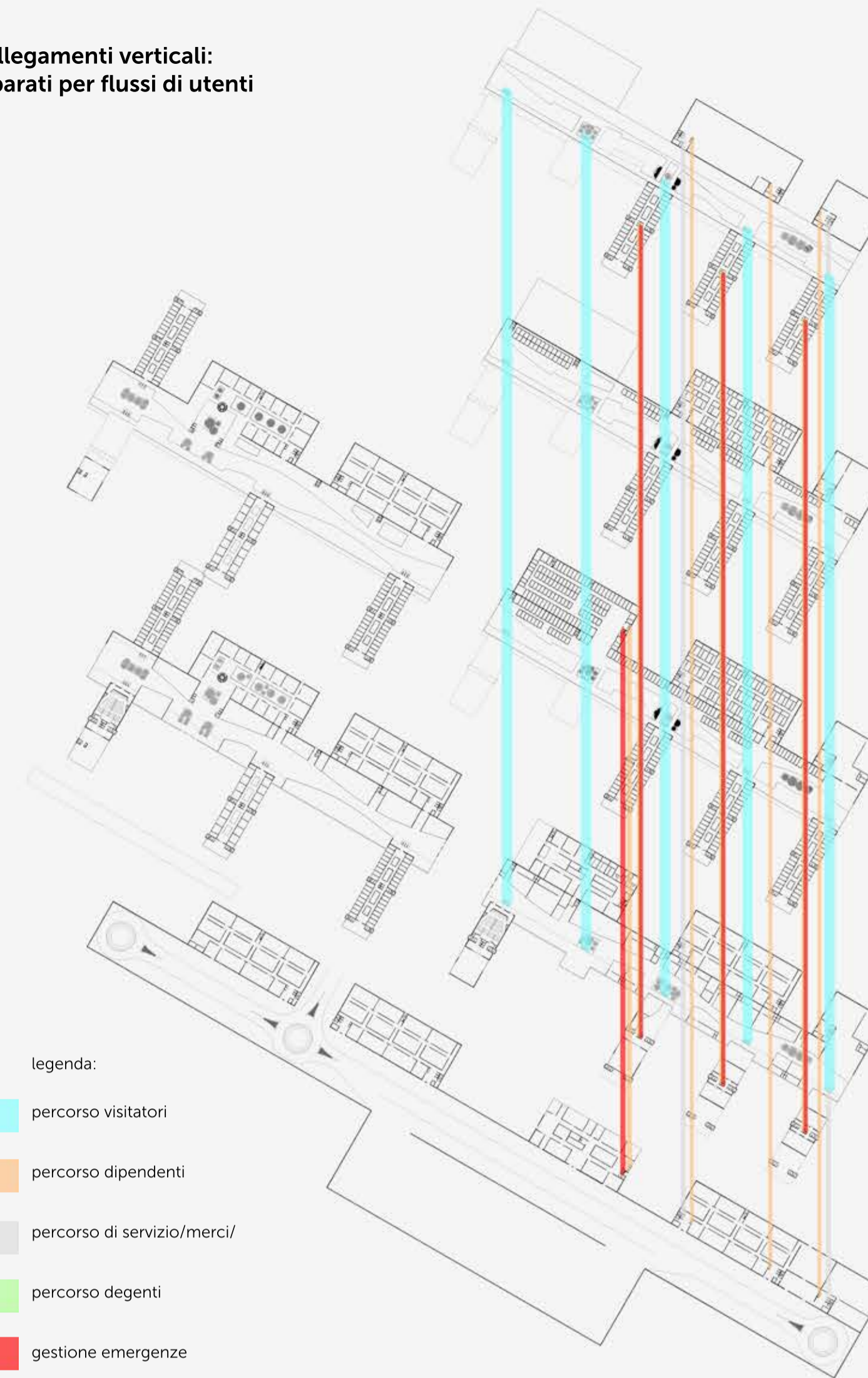
0



-1

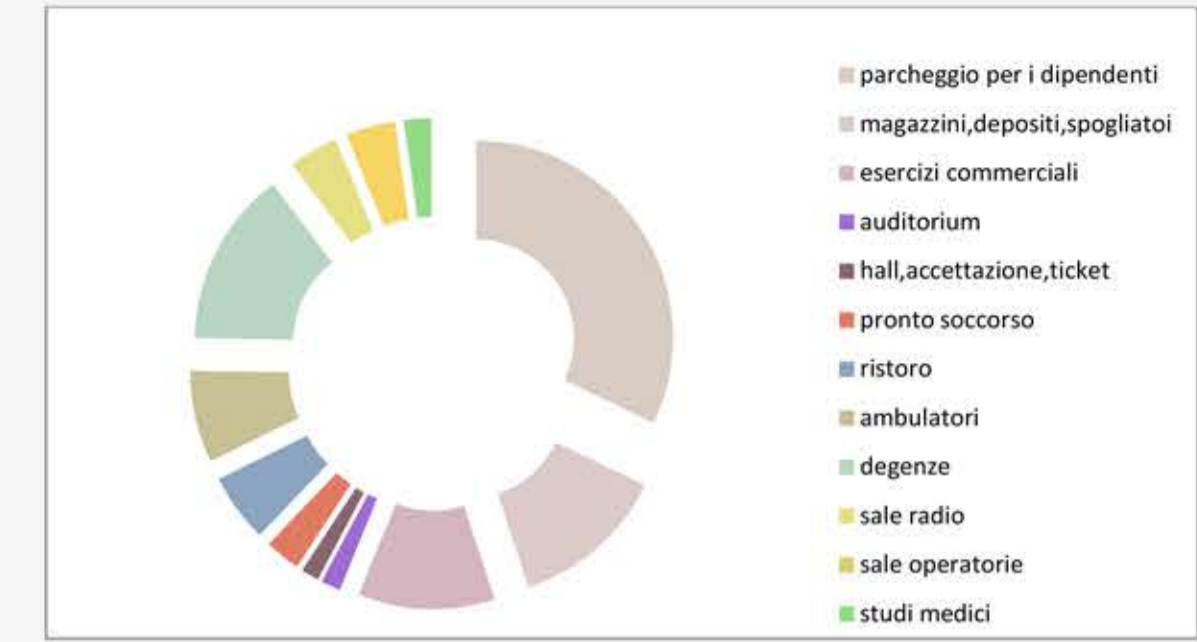


**Collegamenti verticali:
separati per flussi di utenti**



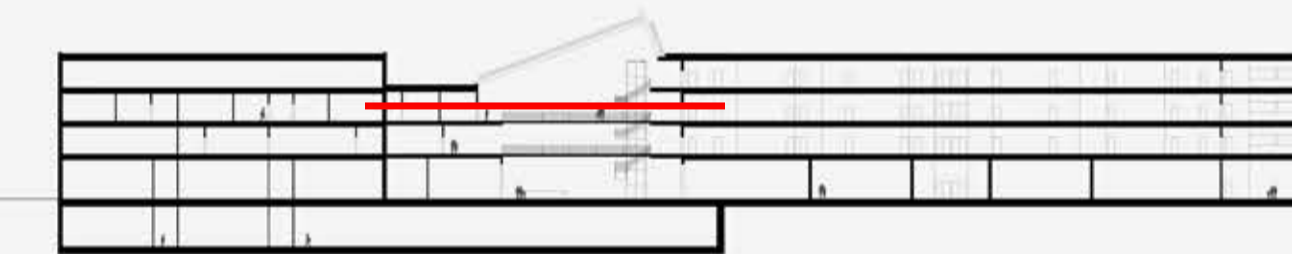
- legenda:
- percorso visitatori
 - percorso dipendenti
 - percorso di servizio/merci/
 - percorso degenti
 - gestione emergenze

**Dati di progetto:
Il polo ospedaliero**



funzione	superficie	unità	note
- parcheggio per i dipendenti	20.000 mq		parcheeggio previsto per i dipendenti del polo ospedaliero e del polo universitario
- magazzini,depositi,spogliatoi	8.000 mq		disposti ai vari livelli e suddivisi in base alla funzione
- esercizi commerciali	7.000 mq		attività commerciali presenti nel polo ospedaliero
- auditorium	1.000 mq		auditorium per conferenze
- hall,accettazione,ticket	900 mq		capacità 600 posti
- pronto soccorso	1.800 mq		hall di ingresso e punto informativo con sala di aspetto e accettazione
- ristorante	3.500 mq		il pronto soccorso è stato concepito con due ingressi separati per pedoni e barelle
- ambulatori	4.700 mq	100	la cucina per i degenti è collocata al piano interrato della colonia ristorante
- degenze	9.000 mq	612 p.l	gli ambulatori sono in parte utilizzati anche per il day hospital
- sale radio	2.500 mq	30	le degenze possono essere sia singole che doppie. La capacità max è di 612 p.l
- sale operatorie	2.500 mq	20	il blocco radiologia è dotato di 30 sale delle quali la metà per l'ospedale Tumori
- studi medici	1.400 mq	78	il blocco operatorio è concentrato in un'unica unità

**Collegamenti orizzontali:
il sistema delle passerelle**



La grande galleria commerciale: l'ospedale di Mestre come riferimento



Il pronto soccorso: il centro emergenze di Piacenza



Diagnosi per immagini: il nuovo ospedale di Prato



Terapia intensiva: il nuovo ospedale di Pistoia



Sala operatoria: ospedale oncologico del Veneto



Le degenze: ospedale Umberto I di Mestre



Il parco urbano per la città: Stockholmporten, Stoccolma



Il rapporto tra architettura e spazio verde: concorso per l'Ospedale di Bergamo

