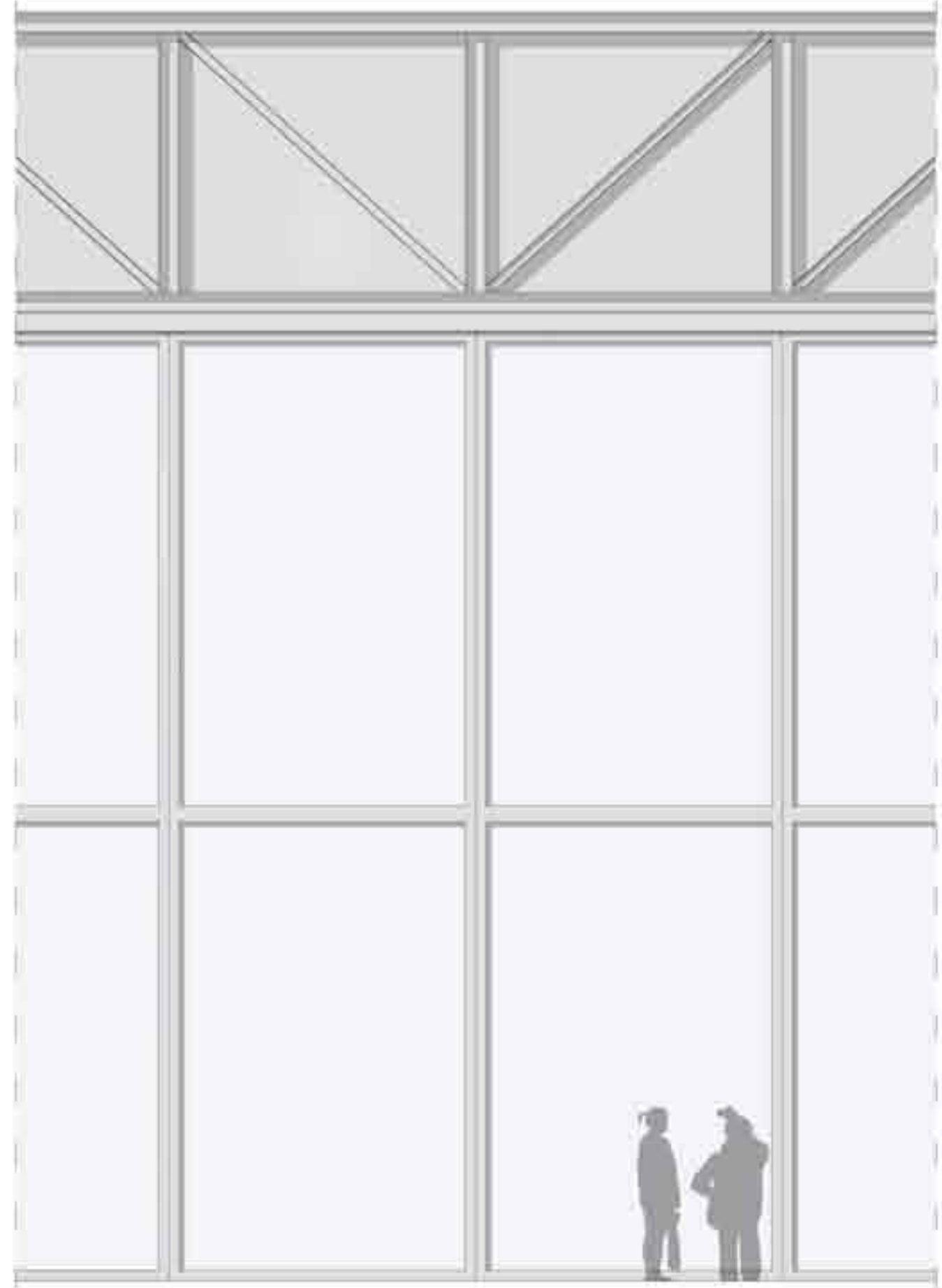


SEZIONE LONGITUDINALE scala 1:50  
scultura "Round Hill" Richard Serra

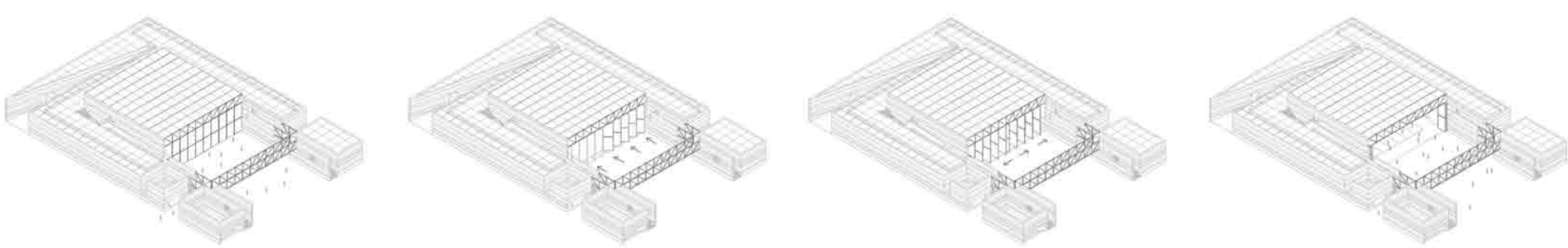


PROSPETTO NORD scala 1:50

LEGENDA

- 1- Pavimentazione interna;  
Massetto di posa 70mm;  
Pannello isolante in lastre 130mm;  
Membrana impermeabilizzante;  
Solaio in calcestruzzo armato alleggerito  
con elementi plastici 550x250mm;  
Massetto controterra 185mm.
- 2- Pedana mobile.
- 3- Setto controterra 500mm;  
Sistema mobile di oscuramento;  
Membrana impermeabilizzante;  
Isolamento perimetrale controterra Styrodur C 60mm.
- 4- Pavimentazione interna;  
Massetto di posa 80mm;  
Solaio in calcestruzzo armato 500mm;  
Sistema di aerazione;  
Controsoffitto in pannelli di cartongesso 12.5mm  
su profili in alluminio a C e tiranti appesi alsolaio.
- 5- Infixo in alluminio con binario mobile per sistema  
di apertura della facciata.
- 6- Avvolgibile per movimentazione del sistema di  
oscuramento.
- 7- xxxxxxxxxxxxxxxxxxxxxxx  
xxxxxxxxxxxxxxxxxxxxxxxx  
xxxxxxxxxxxxxxxxxxxxxxxx

KEY PLAN



SCHEMA DI APERTURA PARETE MOBILE