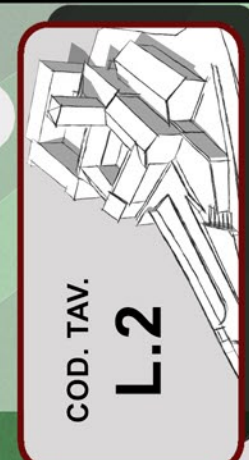




LEGENDA DEI PERCORSI

- Percorsi per utenza normodotata
- - - Percorsi per utenza con disabilità motorie
- Percorsi per operatori

- LEGENDA DEGLI SPAZI:**
- 1_Locale prestito/deposito volumi
 - 2_Biblioteca
 - 3_Aula studio
 - 4_Aula didattica 1
 - 5_Aula didattica 2
 - 6_Aula didattica 3
 - 7_Videoteca
 - 8_Deposito attrezzatura
 - 9_Ostello



COD. TAV.
L.2

IPOTESI DI RIUSO: LIVELLO 4

Politecnico di Milano
Scuola di architettura e società
Tesi di laurea magistrale in architettura - Progetto e tutela per il patrimonio costruito
IL DOCUMENTO PRELIMINARE ALLA PROGETTAZIONE DEL CONVENTO DELLA RIPA DI ALBINO E IPOTESI DI RIUSO
Relatore: Gasparoli Paolo
Correlatore: Scaltritti Matteo
Studenti: Ferlito Mirko
A.A. : 2013/2014

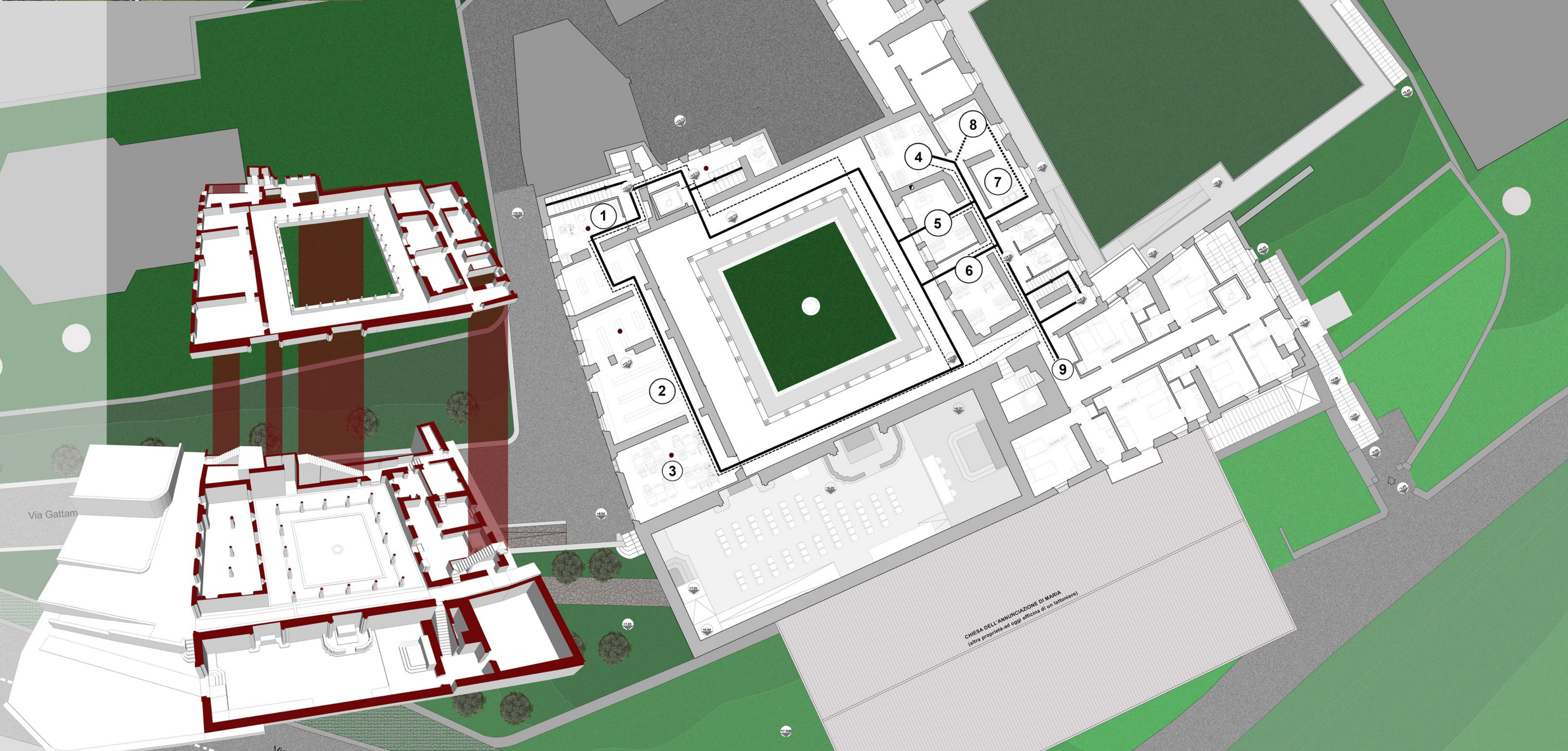


FOTO 1 - LO SBARCO DELL'ASCENSORE
Lo sbarco dell'ascensore posizionato sul lato nord del chiostro è il medesimo di quello delle scale esistenti che costituivano l'unico collegamento verticale tra il livello 3 e 4. Questo permetterà a un'utenza diversamente abile di raggiungere la quota del loggiato. La porta nella foto è l'accesso all'area della biblioteca mentre a sinistra vi è l'accesso alla loggia.



FOTO 2 - IL LOCALE PER IL PRESTITO/DEPOSITO DEI VOLUMI
Una volta raggiunto il livello 4 dall'interno del chiostro si può accedere agli spazi biblioteca attraverso il locale prestito/deposito volumi. La biblioteca è raggiungibile anche direttamente da via Gattamelata senza entrare nel chiostro (vedi modello 3d).



FOTO 3 - LA BIBLIOTECA
La biblioteca vera e propria occupa 3 locali comunicanti internamente per un'area totale di 74 mq. I volumi che ospita sono circa 12.000 disposti su 7 livelli per un'altezza totale degli scaffali di 2,6 m. Tali scaffali hanno un'estensione lineare di 39 m.



FOTO 4 - L'AULA STUDIO
Dagli spazi della biblioteca si accede all'aula studio dotata di tavoli e postazioni pc per le ricerche. La sua superficie è di 38 mq. Da qui è possibile uscire direttamente sul loggiato che si trova alla medesima quota dei locali suddetti.

