

SOSTITUZIONE STRUTTURA DI TETTO

- REVESTIMENTO ESTERIOR IN CHAPA METALLICA 0.6 MM
- PERFIL METALLICO (COSTANERA) 1X60X25X2 MM
- CERCHA DE ACERO CON ARMADURA EN DIENTE DE SIERRA (SHED)
- TERMO PANEL 24 MM
- MARCO METALLICO
- CORTAGOTA ZINCALUM 0.6 MM

- PLETINA METALLICA
- CANAL AGUAS LLUVIAS
- CORTAGOTA ZINCALUM 0.6 MM

RESTAURACION CONSERVATIVA PARTIDO MURARIO

- HORMIGON
- OPERACIONES RESPECTO A PATOLOGIA DETECTADA
- Consolidación de la estructura en hormigón: eliminación de hormigón armado en mal estado, de los restos de oxidación, tratamiento de las armaduras con sustancias anticorrosivas y aplicación de hormigón denso. El recubrimiento mínimo para alejar peligro de nueva oxidación es de 25 mm.

- VENTANALES
- OPERACIONES RESPECTO A PATOLOGIA DETECTADA

- Reconstrucción de los elementos destruidos
- Termopanel 24 mm
- Marco metalico

ALBAÑILERIA RENFORTADA

- OPERACIONES RESPECTO A PATOLOGIA DETECTADA
- Eliminación de las eflorescencias sulfúreas con un cepillo
- Eliminación de las eflorescencias calcáreas mediante frotamiento con paño húmedo en ácido diluido, en proporción de una parte de ácido y cinco de agua. Limpiar con agua.

PISO INTERIOR

- PAVIMENTACION EN PASTELONES DE CEMENTO 30X60 CM
- RADIER 70 MM

SISTEMA DE DESAGUE XTERIOR

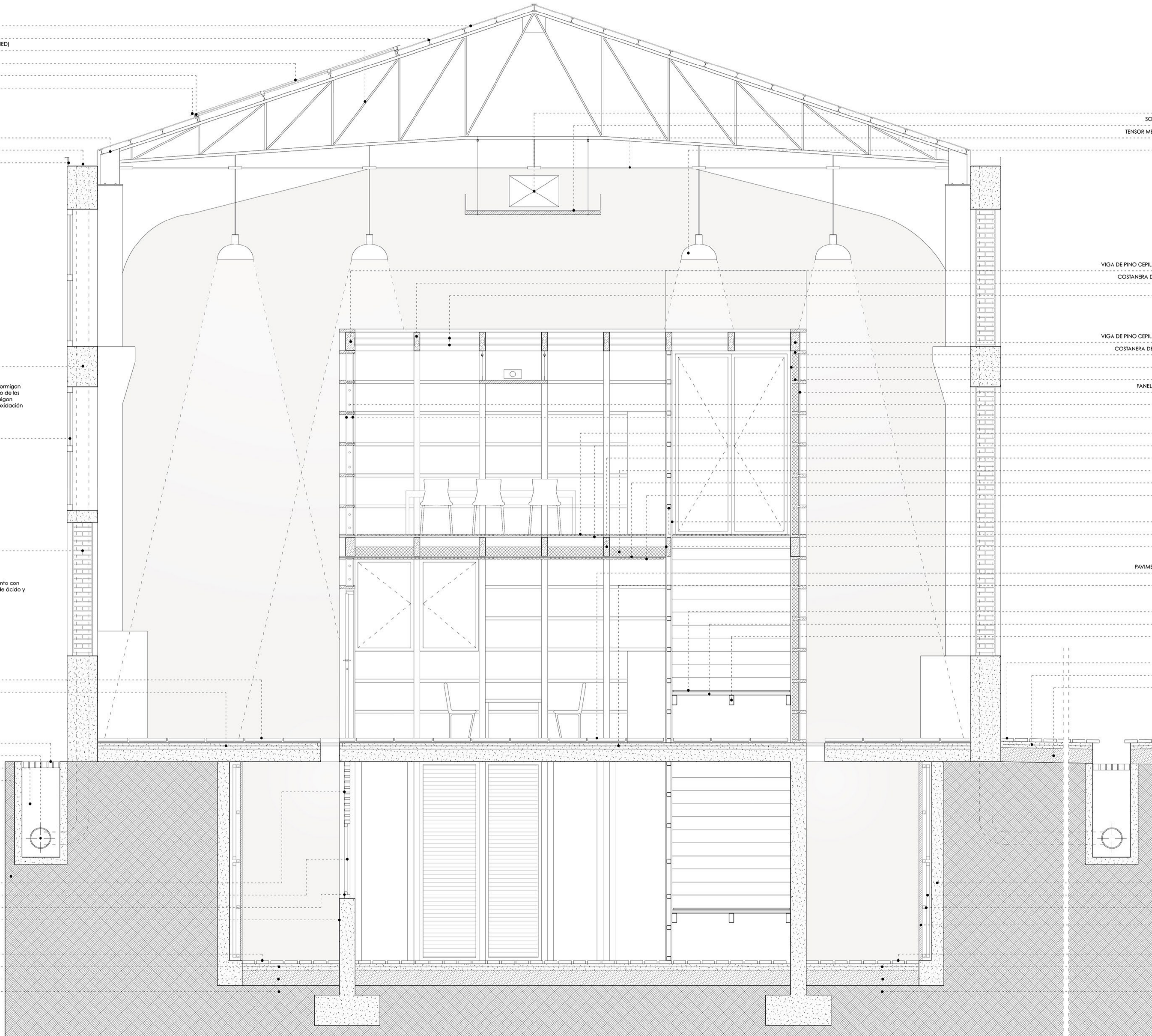
- CANALETAS DE DESAQUE EN ZINC
- DESCARGA ALCANTARILLADO 200 MM DIA
- ZANJA DE EXCAVACION
- TERRENO NATURAL

PARTIDO MURARIO DE SUBSUELO (PROYECTO)

- REJILLA DE VENTILACION
- TERMOPANEL 24 MM
- MARCO DE MADERA DE PINO
- MURO EN HORMIGON VISTO ENCOFRADO 30 CM

PISO INTERIOR DE SUBSUELO

- PAVIMENTACION EN ADOQUINES 20 X 20 CM
- RADIER 70 MM
- RIPIO APISONADO 100 MM
- TERRENO COMPACTADO



INSTALACIONES INTERIORES

- DUCTO DE VENTILACION
- SOPORTE METALLICO PARA INSTALACIONES Y DUCTOS
- TENSOR METALLICO DE SOPORTE AL SISTEMA DE ILUMINACION
- LUMINARIAS

ESTRUCTURA DE PROYECTO

- VIGA DE PINO CEPILLADO 3X6" PUESTA A TRATAMIENTO CARBOLINEO
- COSTANERA DE PINO 2X6" PUESTA A TRATAMIENTO CARBOLINEO
- PANEL TRANSLUCIDO (2) 1X50X100 MM

- VIGA DE PINO CEPILLADO 3X6" PUESTA A TRATAMIENTO CARBOLINEO
- COSTANERA DE PINO 2X10" PUESTA A TRATAMIENTO CARBOLINEO

- PANEL OSB 15 MM
- LANA DE VIDRIO 8 CM

- PANEL OSB 15 MM PUESTO A TRATAMIENTO CARBOLINEO
- TUBO FLUORESCENTE T8 LUZ CALIDA 36 W
- PANEL TRANSLUCIDO (2) 1X50X100 MM

- TABLAS DE PINO 1X2"
- PANEL OSB 15 MM

- COSTANERA DE PINO 2X6"
- LANA DE VIDRIO 8 CM

- PANEL OSB 15 MM
- TABLAS DE PINO 1X2"

- PANEL OSB 15 MM
- COSTANERA DE PINO 3X3"

- PANEL OSB 15 MM

- PAVIMENTACION EN PASTELONES DE CEMENTO 30X60 CM
- RADIER 70 MM

- ESCALON EN MADERA DE PINO 25 MM
- PANEL OSB 3X15 MM

- ESTRUCTURA METALLICA DE SOPORTE

- PAVIMENTACION EN ADOQUINES 20X20 MM
- RADIER 70 MM

- RIPIO APISONADO 100 MM

PARTIDO MURARIO DE SUBSUELO

- MURO DE CONTENCIÓN EN HA 40 CM
- TUBO FLUORESCENTE T8 LUZ CALIDA 36 W
- PERFIL METALLICO DE SOPORTE
- BANDEJA VERTICAL EN ACERO CORTEN PARA LA MODULACION DE LUZ

PISO INTERIOR DE SUBSUELO

- PAVIMENTACION EN ADOQUINES 20 X 20 CM
- RADIER 70 MM
- RIPIO APISONADO 100 MM
- TERRENO COMPACTADO