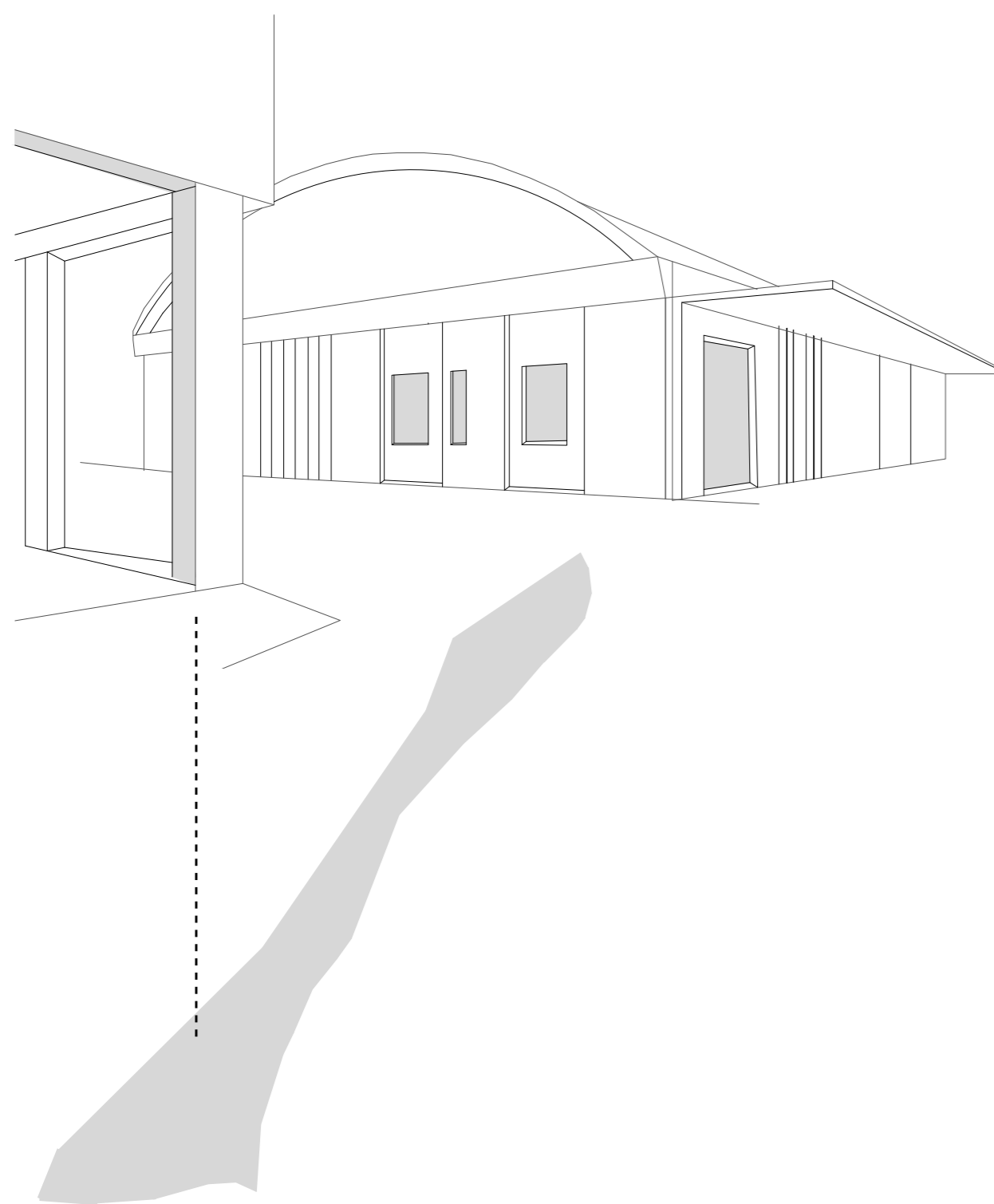




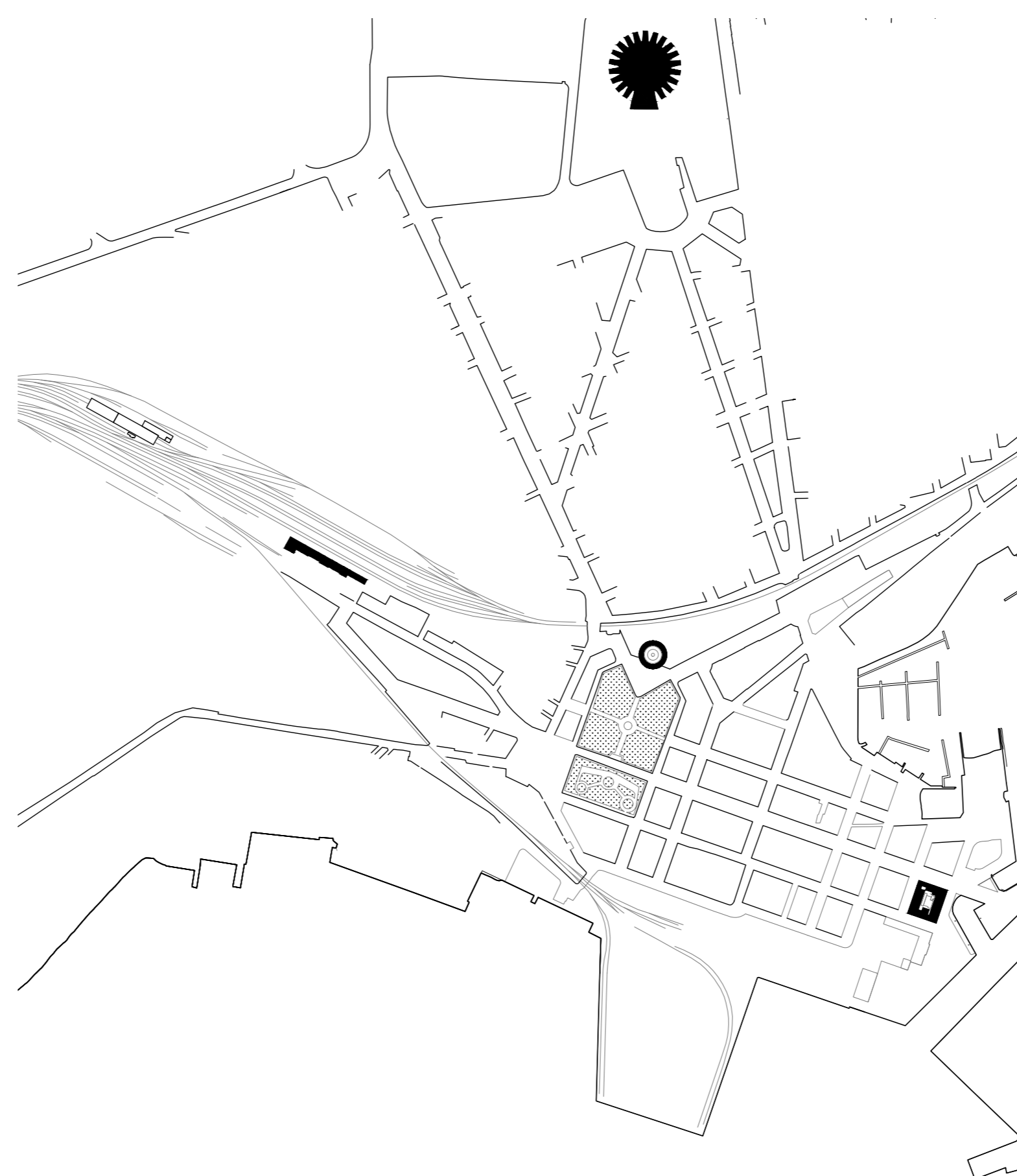
1 Agglomerato produttivo commerciale dei Pantanelli

Localizzazione puntuale di capannoni industriali in
prossimità della riserva naturale "ciane"



2 Molo S. Antonio in relazione al tessuto urbano ottocentesco

Impianto di sviluppo a scacchiera



3 Qualità urbane dell'isola di Ortigia

Maglia irregolare stratificata nel tempo

