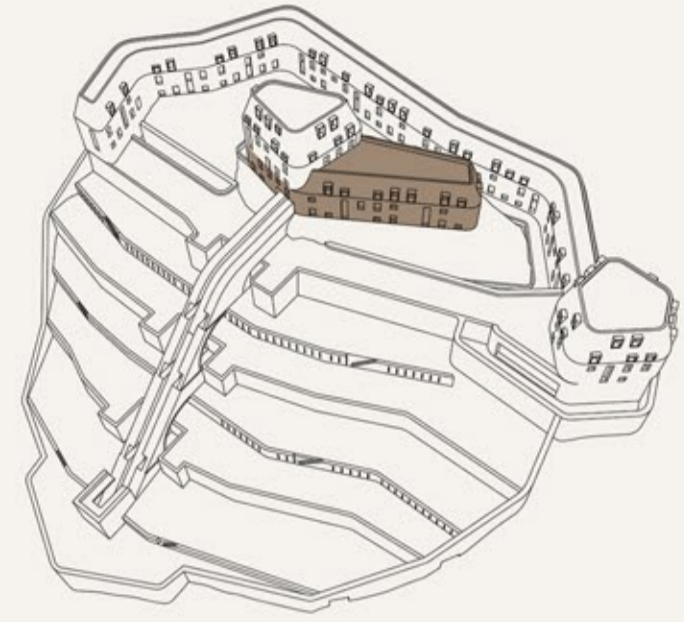
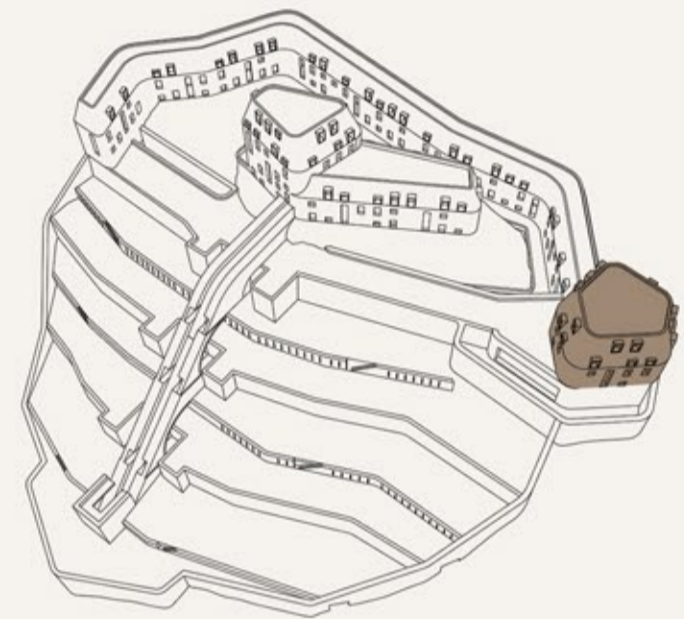


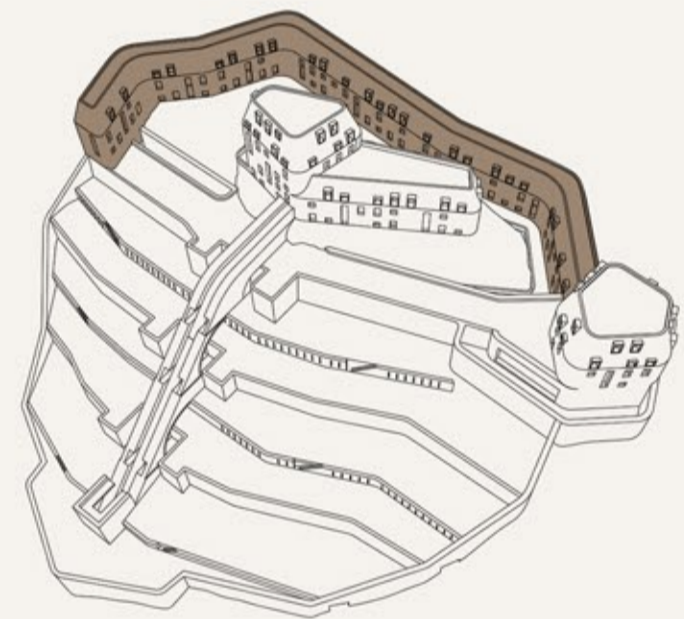
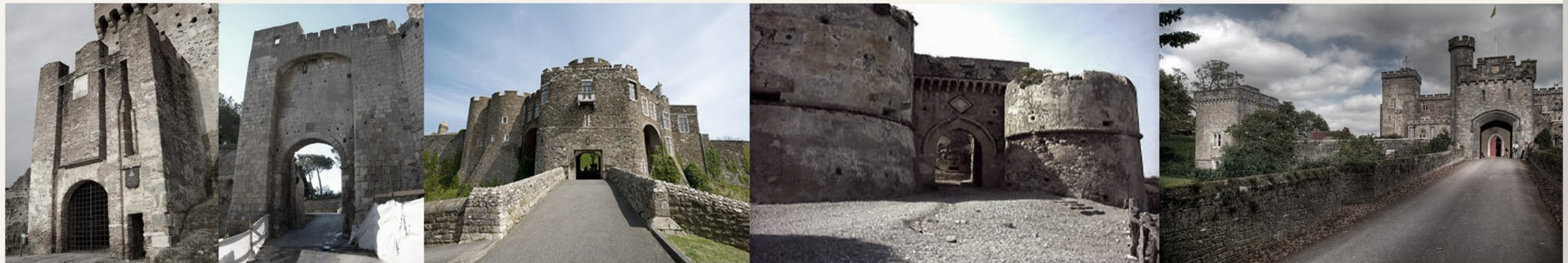
**MASTIO**  
 AUTORITA'  
 RIFUGIO  
 RESIDENZA  
 INGRESSO SOPRAELEVATO



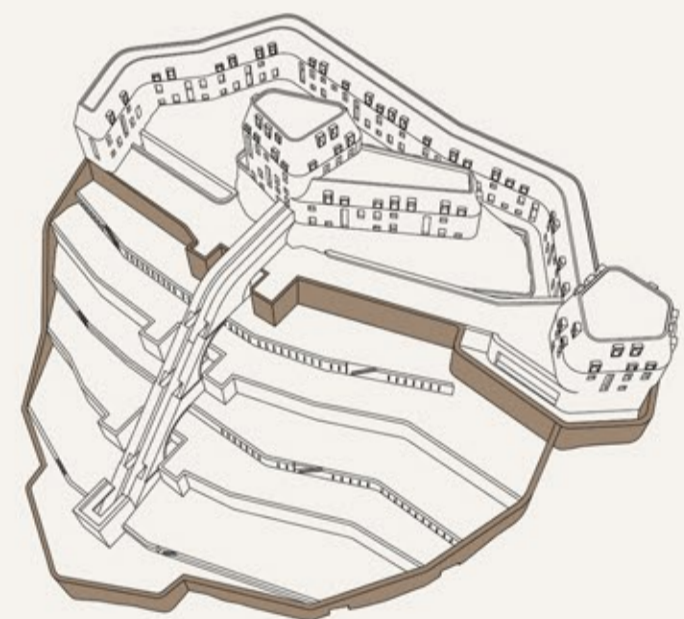
**PALATIUM**  
 RESIDENZA  
 AMBIENTE SIGNORILE  
 SPAZIO DI RAPPRESENTANZA  
 OSPITALITA'



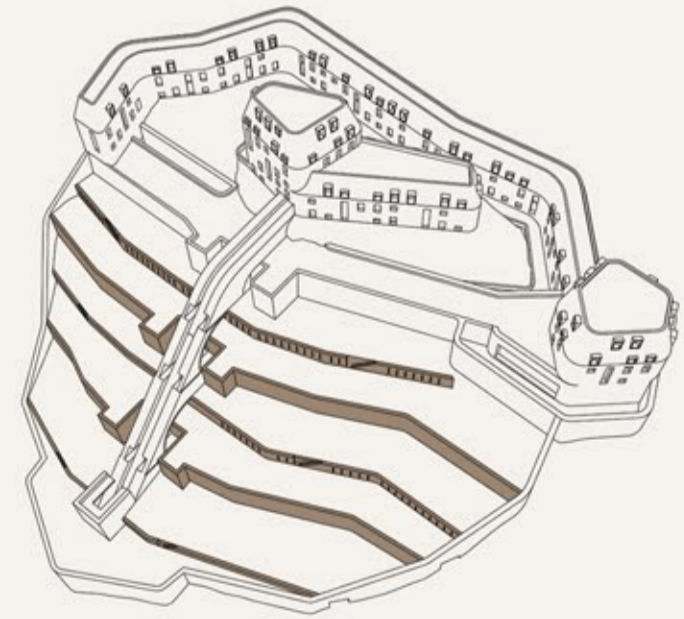
**TORRE PORTAIA**  
 RINFORZO  
 DIFESA  
 ACCOGLIENZA  
 INGRESSO



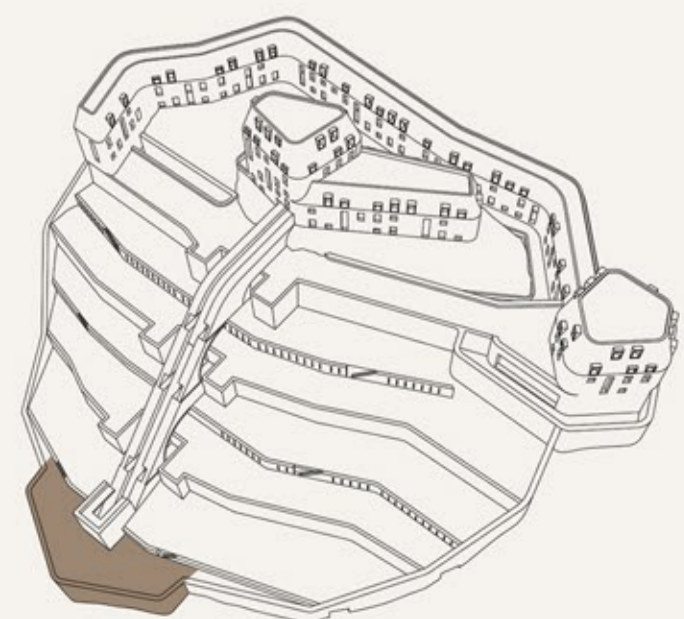
**EDIFICI DI CORTE**  
 ABITAZIONE  
 DISTRIBUZIONE  
 RINFORZO STATICO



**CINTA MURARIA**  
 PERIMETRO  
 DIFESA



**FALSA BRAGA**  
 CINTE AVANZATE  
 DIFESA  
 TERRAPIENI



**BASTIONE**  
 DIFESA  
 VISTA  
 CONTROLLO  
 ELEMENTO DI RIPARO



Politecnico di Milano  
 Facoltà di Architettura  
 Corso di Laurea in Architettura degli Interni  
 Anno Accademico 2013/2014



Studenti:  
 Roberto Morello 766586  
 Valentina Tani 766306

Relatore:  
 Prof. Pier Federico Callari

Correlatori:  
 Prof. Francesco Leoni  
 Arch. Samuele Ossola  
 Arch. Alessia Chiappero  
 Arch. Riccardo Lovatini



SCHEMI TIPOLOGICI

Tavola n°:

02