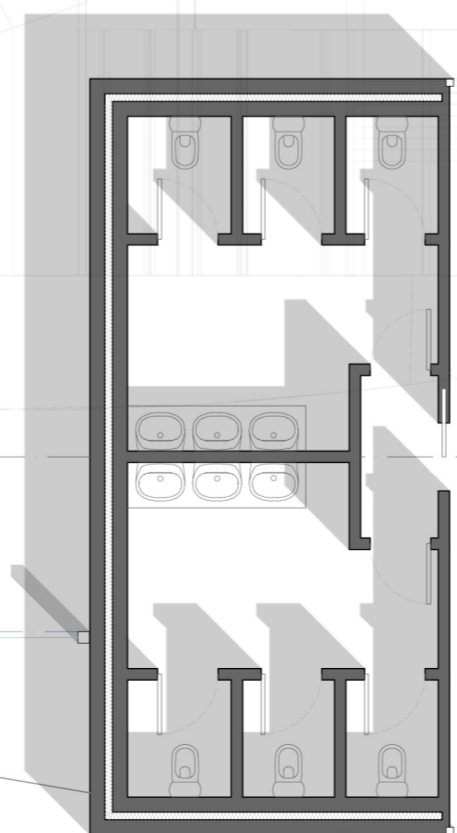
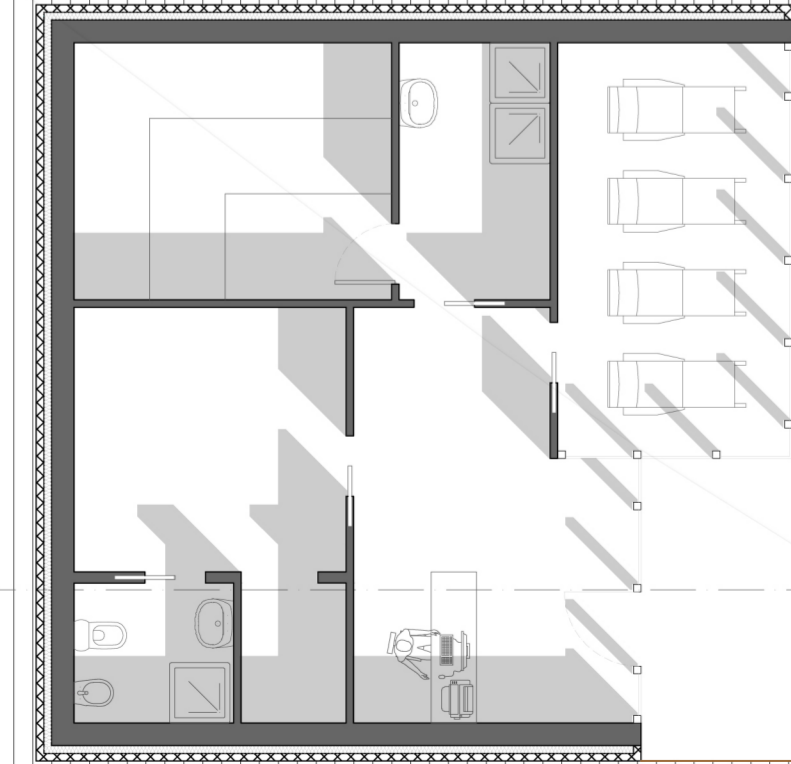
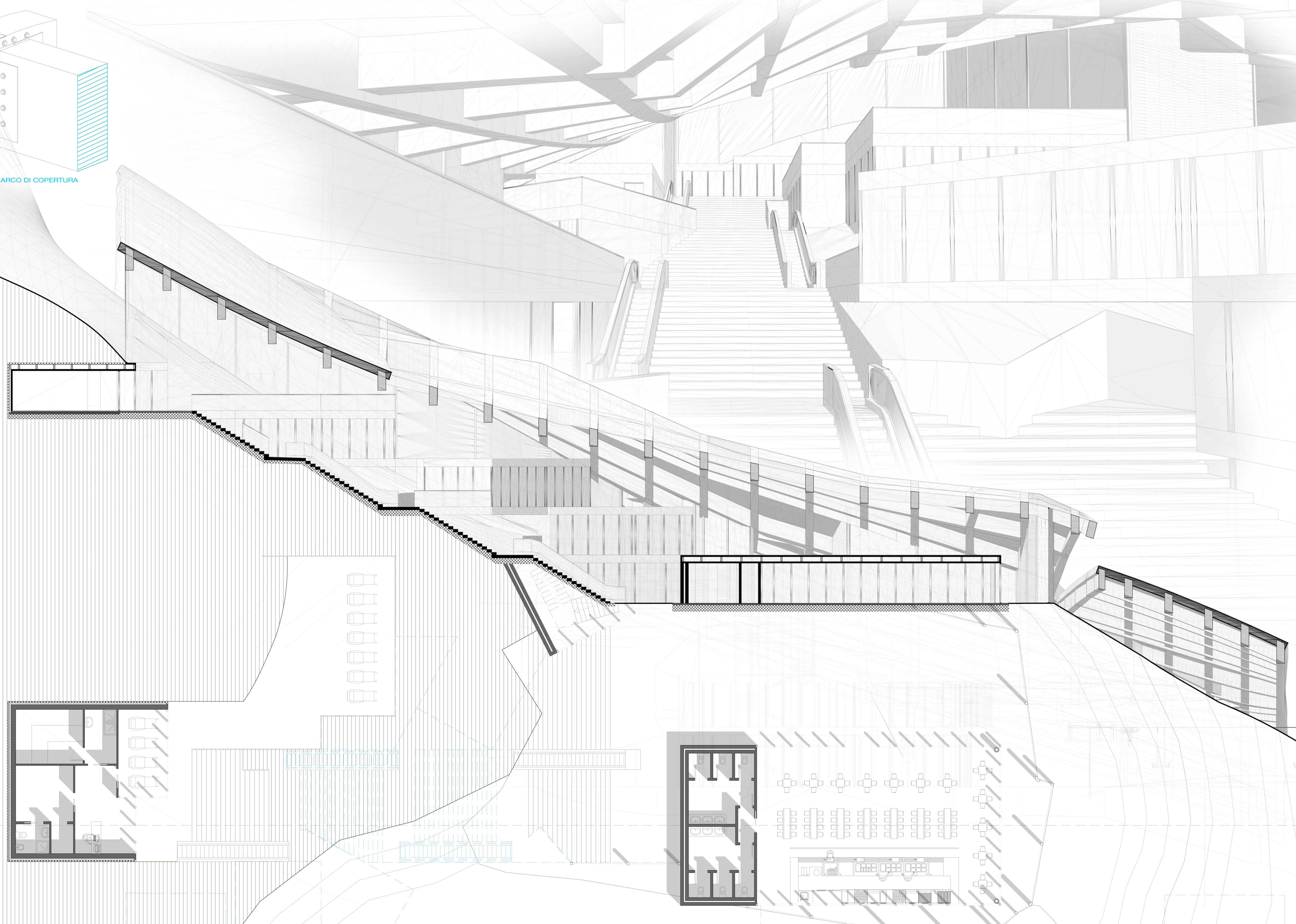
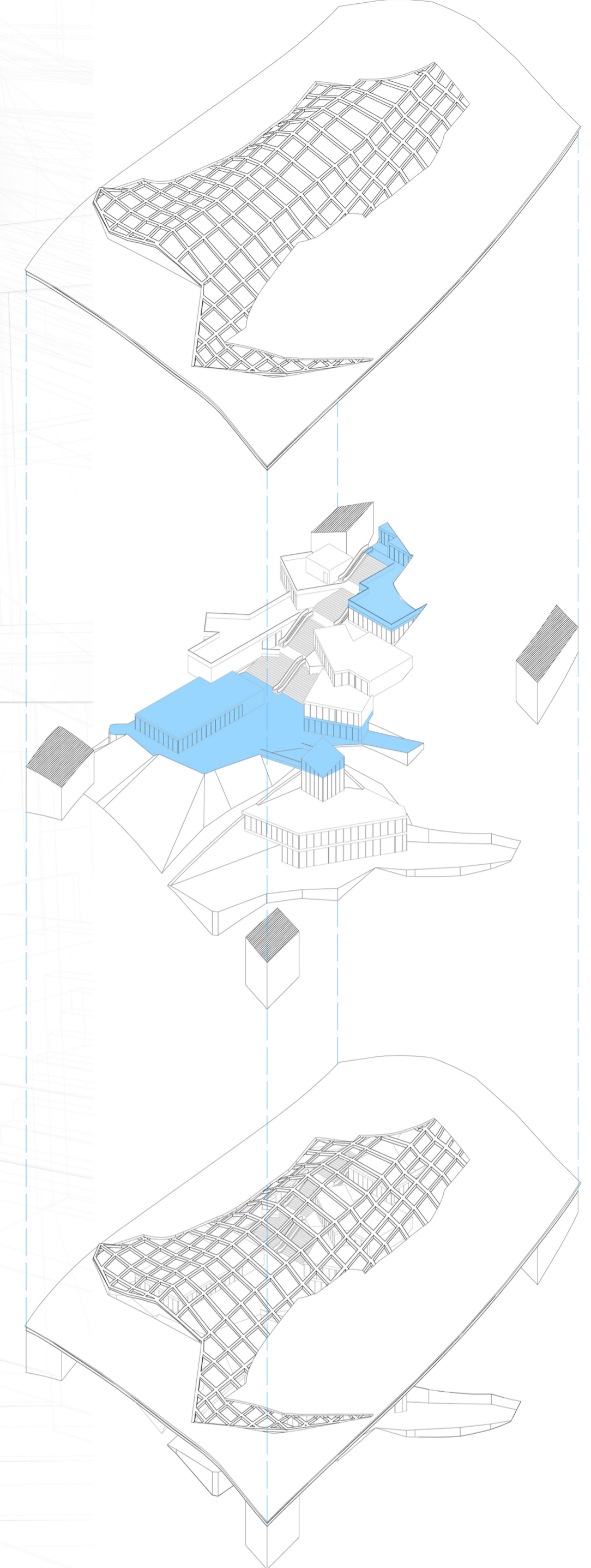


GIUNZIONE DELLE TRAVI AD ARCO DI COPERTURA
1:20



Politecnico di Milano
Scuola: Facoltà di Architettura
anno accademico 2013-2014



Tesi di Laurea di:
Matteo Maria Savoia

TITOLO DELLA TESI
Progetto per il nuovo rifugio Fronza alle
Coronelle e per la stazione di arrivo della
saggovia Re Laurino

Relatore:
Prof.
Pier Federico Caliarì

Correlatori:
Prof.
Francesco Leoni
Arch.
Samuele Ossola
Arch.
Alessia Chiapperino

Sezione longitudinale A-A'
Piante P2-P-6
1:100

Favola n°:
4

A