

Nel nostro progetto, abbiamo scelto di dividere l'edificio in due parti principali – la parte Nord, dove si trovano i servizi del Kibbutz ma anche quelli forniti per la città; e la parte Sud, dove svolge l'attività soltanto del Kibbutz stesso.

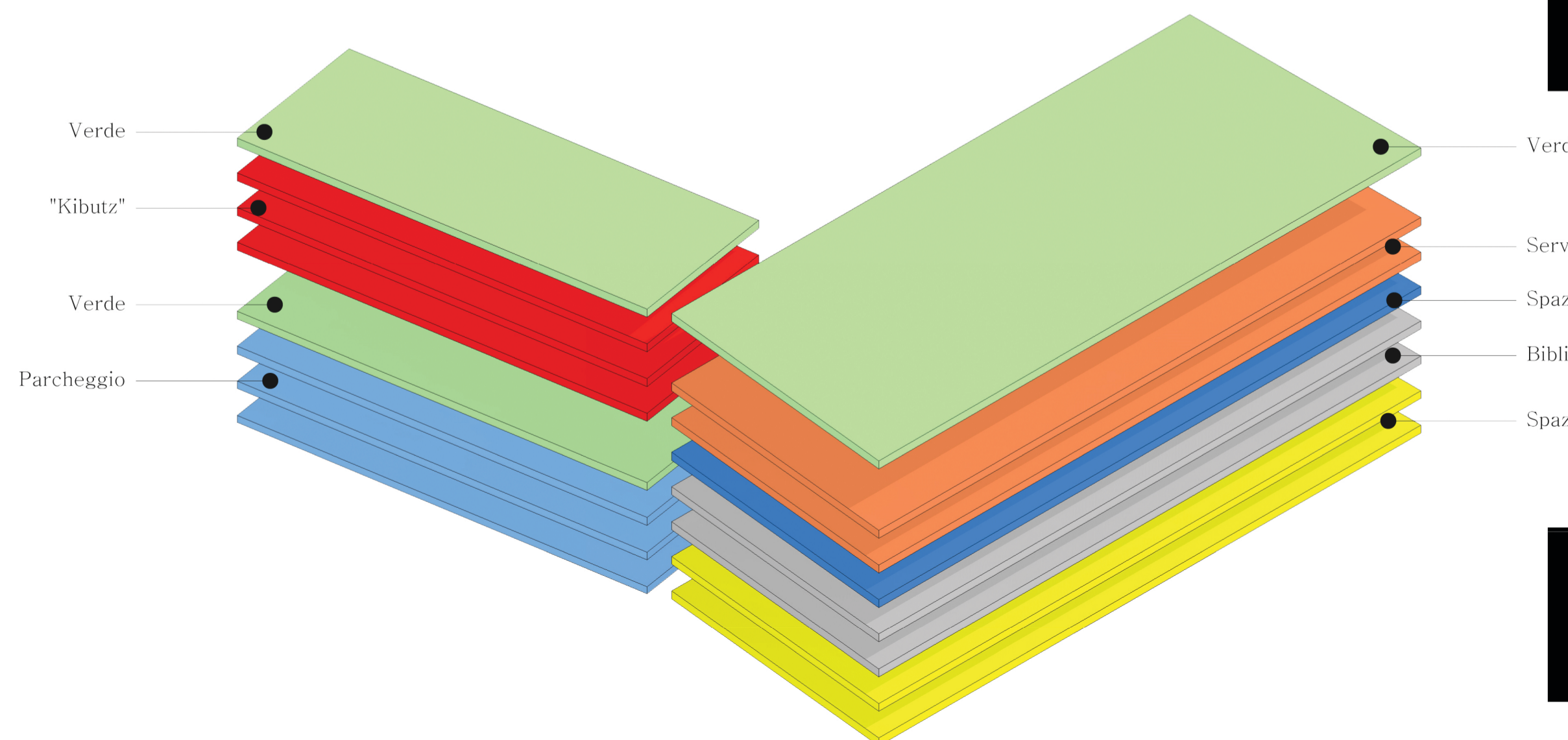
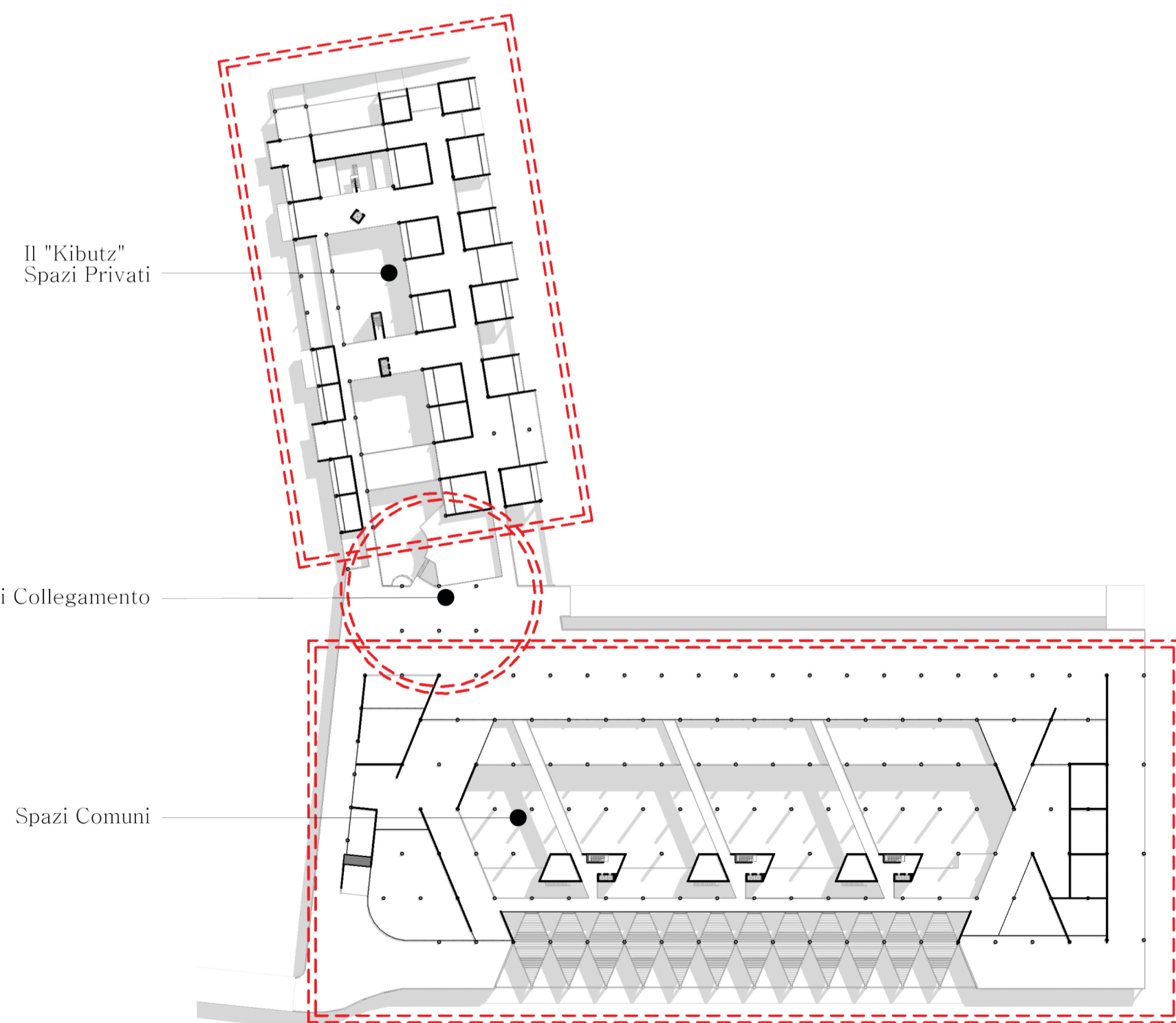
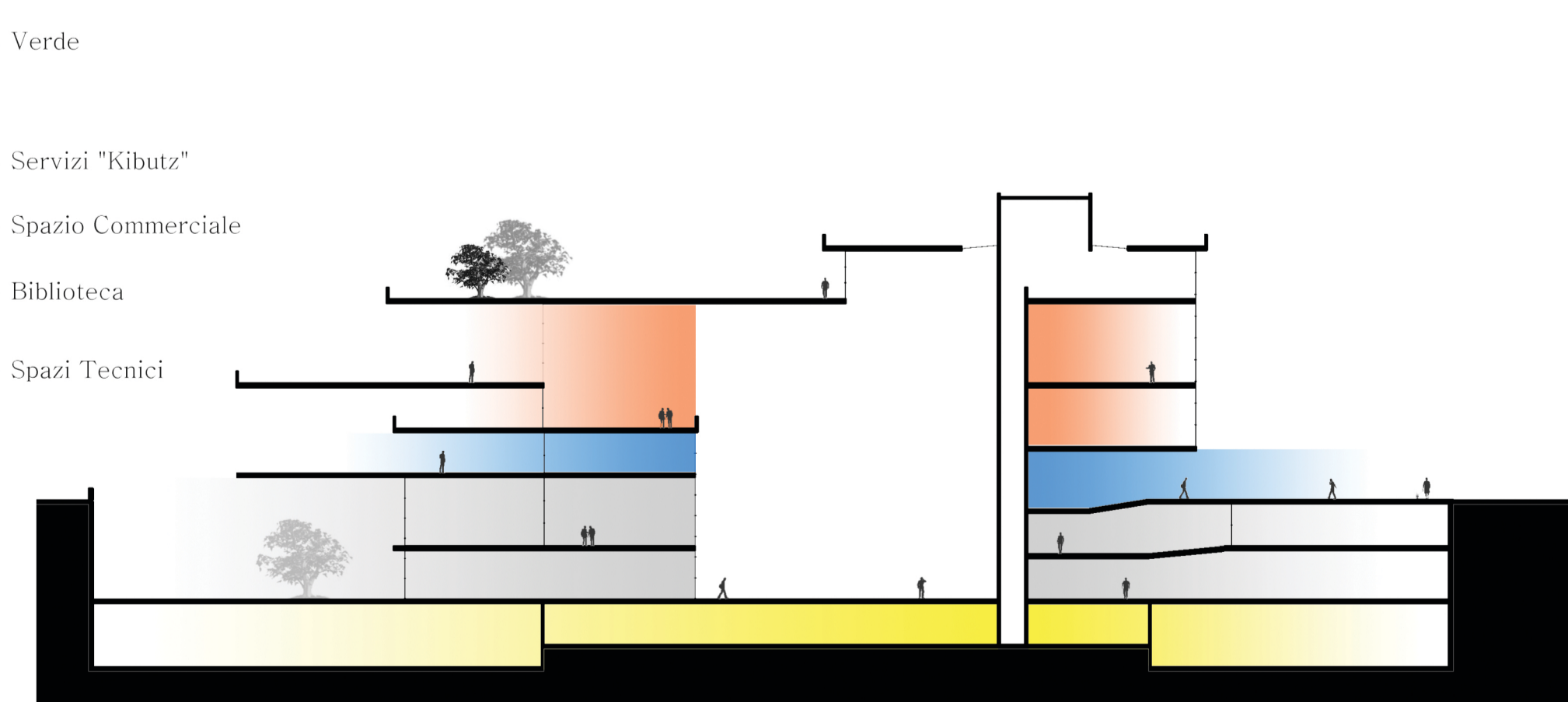
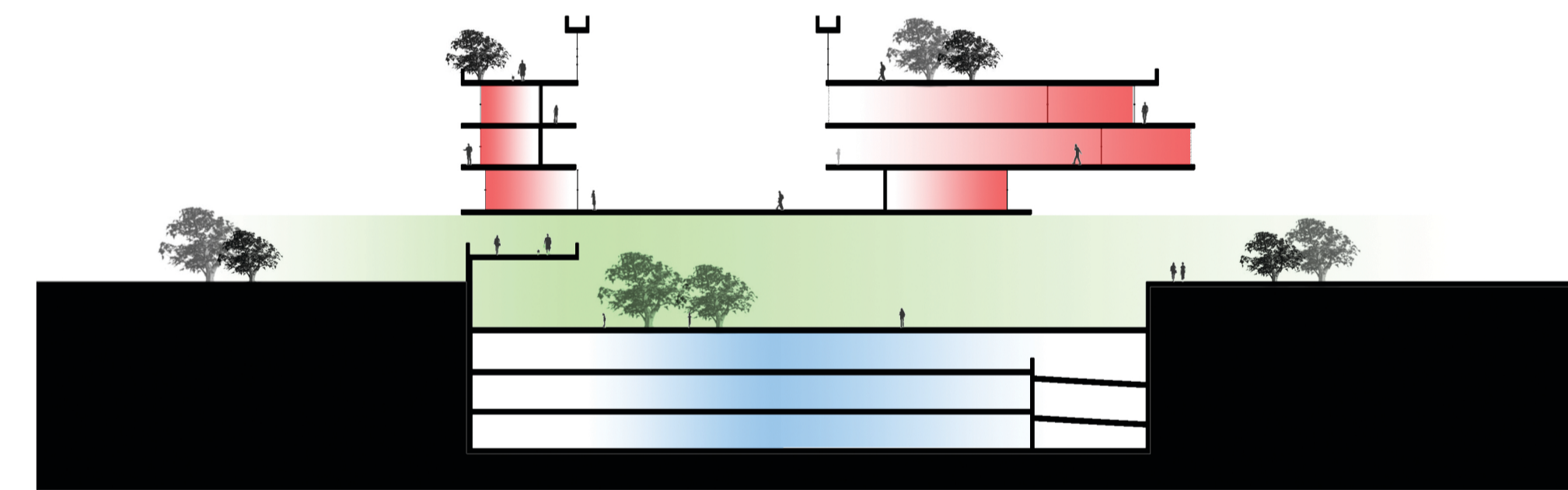
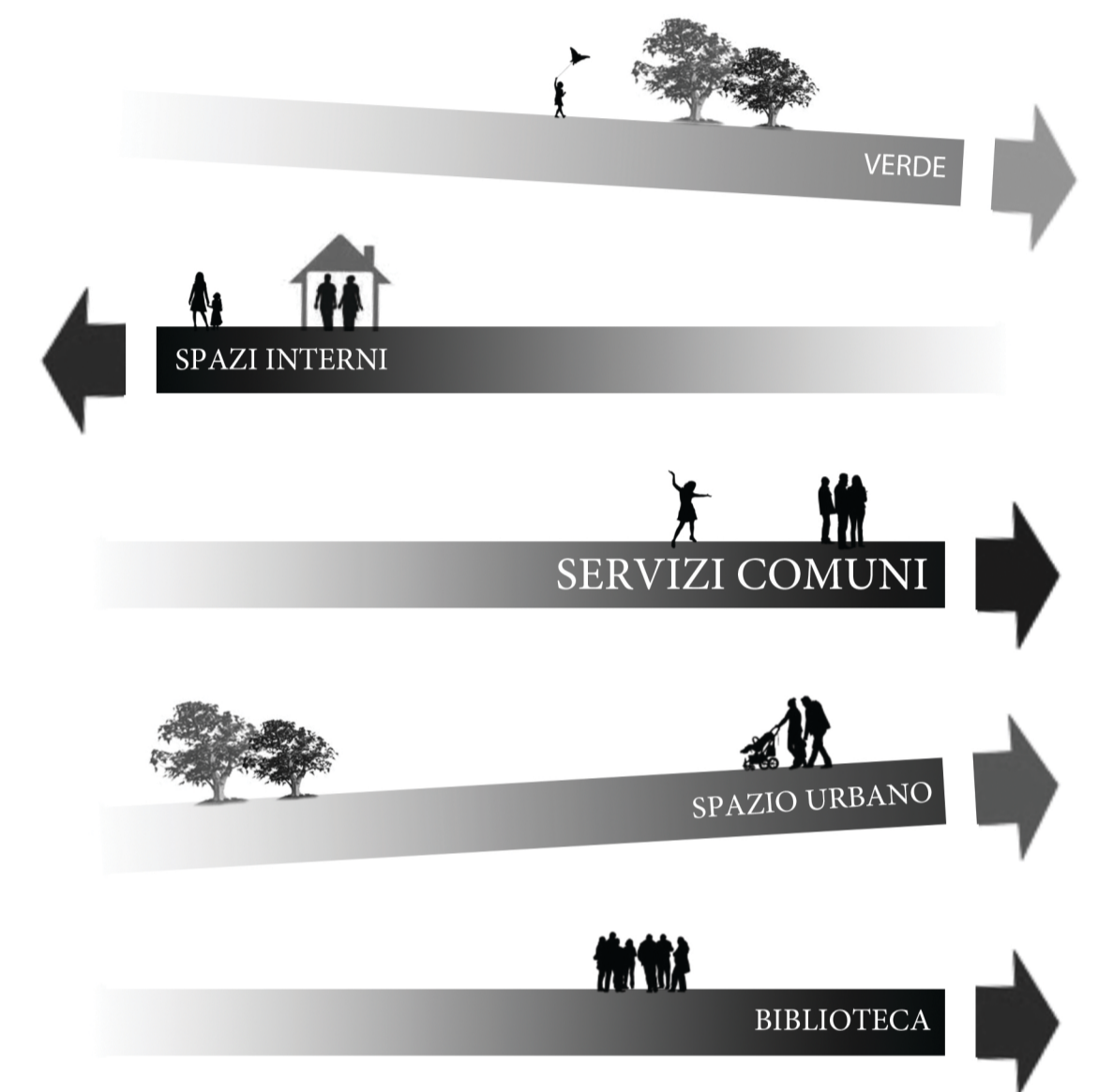
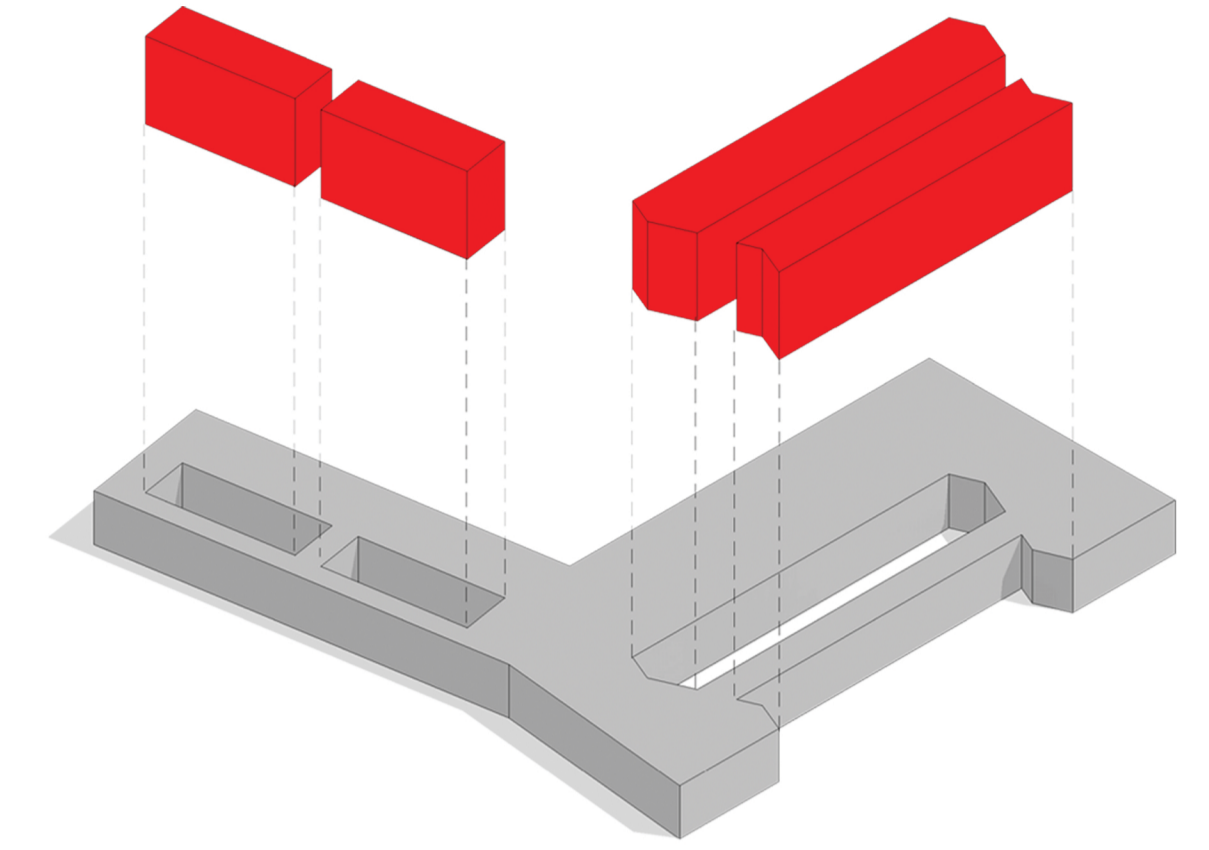
Abbiamo scelto di collegare le due parti dell'edificio, Nord e Sud, tramite una piazza verde, che funziona come un "nodo" tra le due parti.

Nella parte Sud dell'edificio, abbiamo scelto di creare diversi livelli di "partnership" - dalla privacy di ogni famiglia agli spazi comuni che servono tutti i membri del Kibbutz. La distribuzione dei piani funziona in tale modo:

- in ogni piano c'è la distribuzione in alloggi;
- ogni tot alloggi hanno il loro spazio comune, che crea un nucleo;
- ogni tot nuclei hanno il loro spazio comune;
- inoltre, in alcuni piani ci sono spazi comuni per tutti i membri (supermercato, palestra ect.).

Nella parte Nord dell'edificio, al piano terra, abbiamo scelto di aprire l'edificio verso la strada e renderlo parte integrante dell'esterno, e quindi renderlo commerciale. I piani superiori sono diventati spazi comuni per il Kibbutz, che usa questi spazi per fornire servizi al pubblico. I due primi piani interrati funzionano come biblioteca pubblica e co-working e in questo modo questi piano diventano spazi pubblici nella parte Nord.

Gli funzioni stessi abbiamo cercato di diffondere il più possibile e quindi creare altrettante aree verdi aperte come nel Kibbutz classico.



Stato di Fatto: Sezioni

