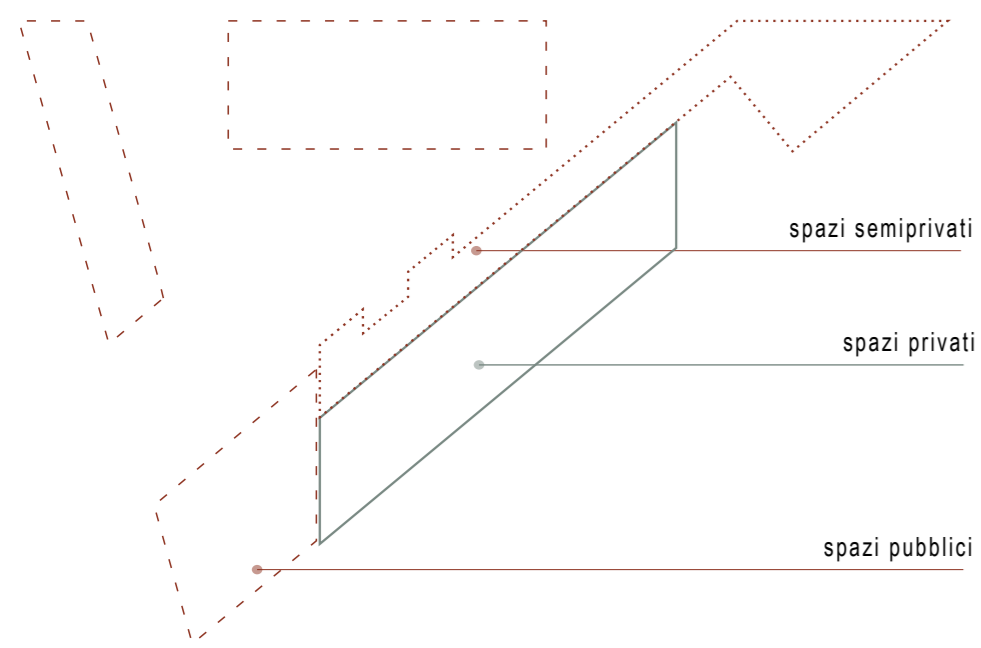
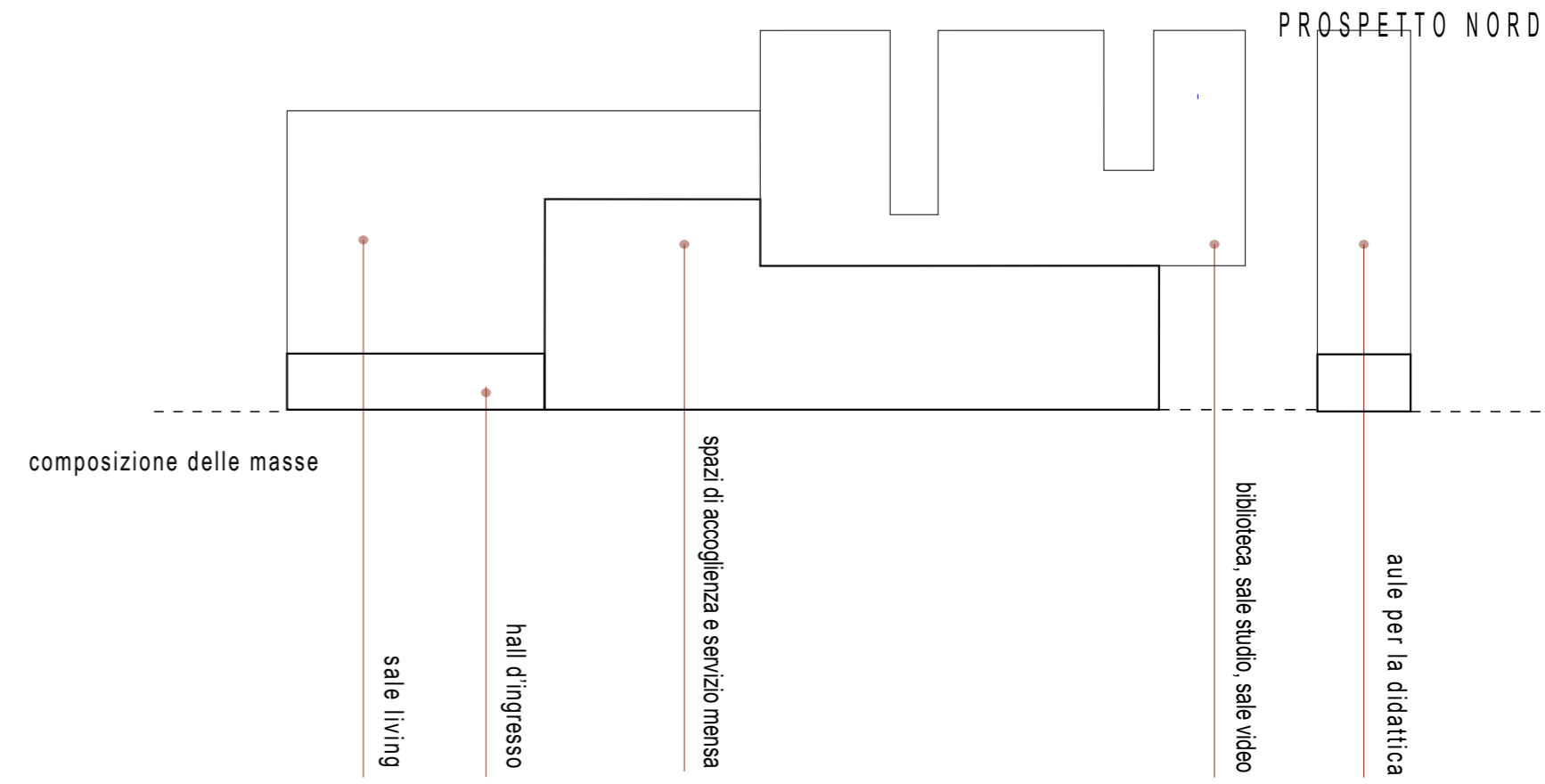
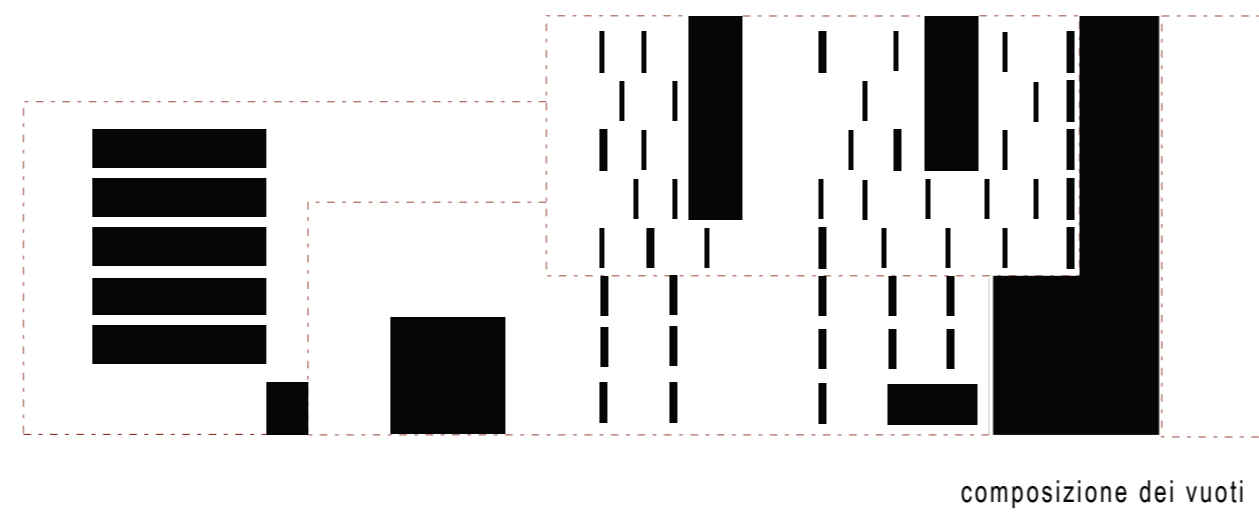


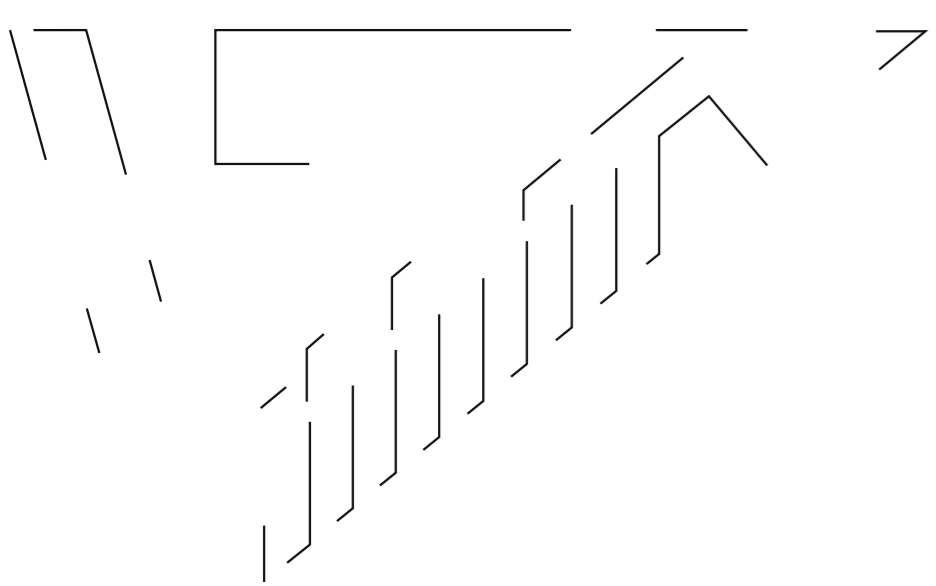
distribuzione funzionale

gli alloggi dei refugés mantengono lo stesso orientamento del piano primo ma rispetto a quest'ultimo raddoppiano il modulo dell'alloggio offrendo quindi all'interno della stanza quattro posti letto ed un angolo cottura. I servizi al secondo piano ricalcano quelli del piano precedente.



le funzioni

gli spazi privati, e quelli servienti di loro pertinenza, vengono contenuti all'interno del blocco che si allinea con la cortina edilizia di via Cola di Rienzo. La geometria del triangolo viene completata da altri tre volumi che danno luogo ad un sistema di servizi culturali e informativi di apertura al pubblico.



chiusure e aperture

lo schema vuole mettere in evidenza gli affacci e le aperture del complesso verso la sua corte interna o verso gli spazi pubblici delle strade. Il volume degli alloggi vibra rapportandosi con la strada attraverso il ritmo delle brevi interruzioni della compagine muraria. Attraverso lo stesso segno si apre meno timidamente invece verso la corte. Il volume a nord, grazie ai suoi spazi di accoglienza dimostra la sua apertura verso la corte rimanendo più chiuso verso gli edifici esistenti. Infine il volume su via Washington direziona le sue aperture sia sul fronte ovest che con uno sguardo diretto al parco.

