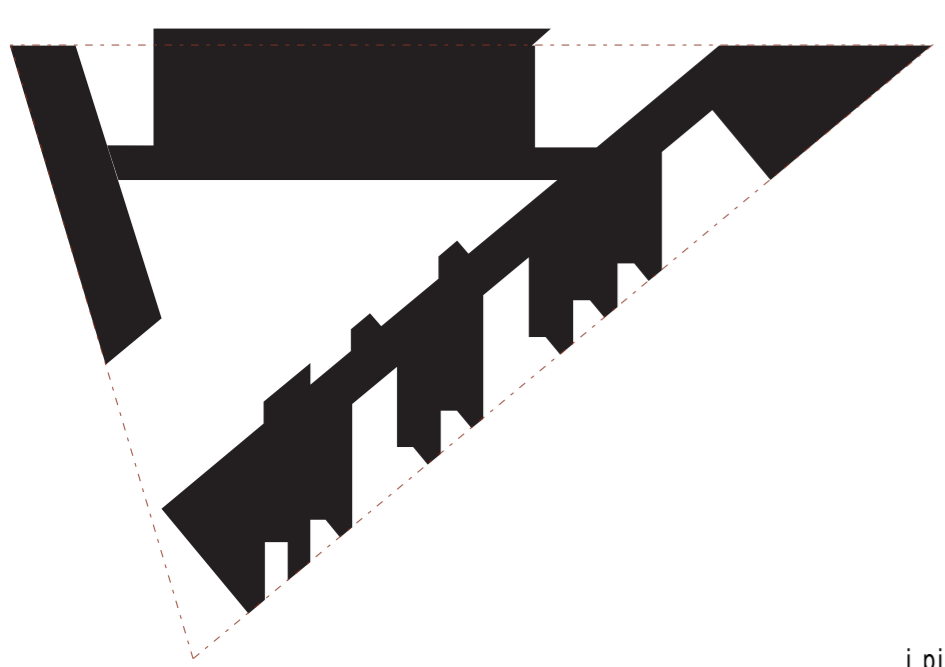
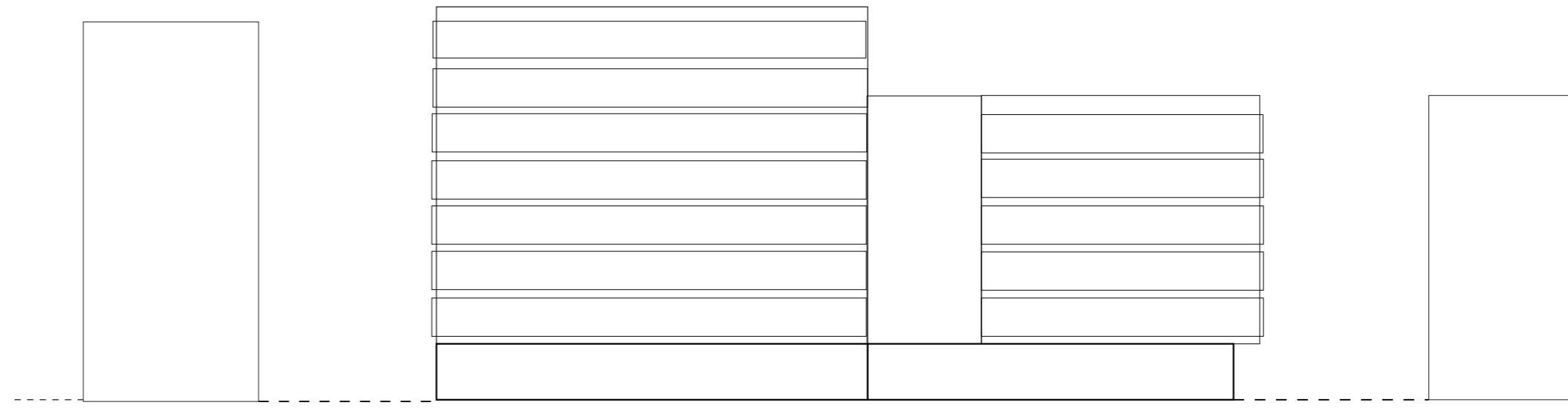
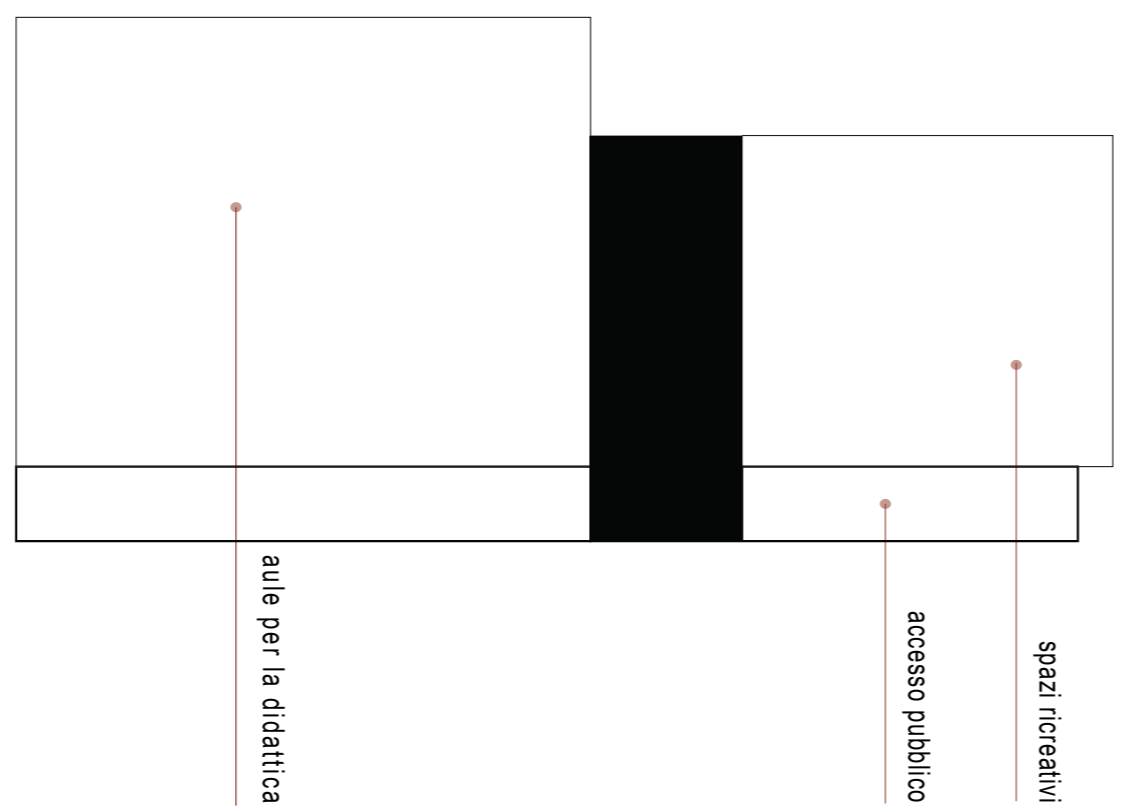


PROSPETTO OVEST



i pieni

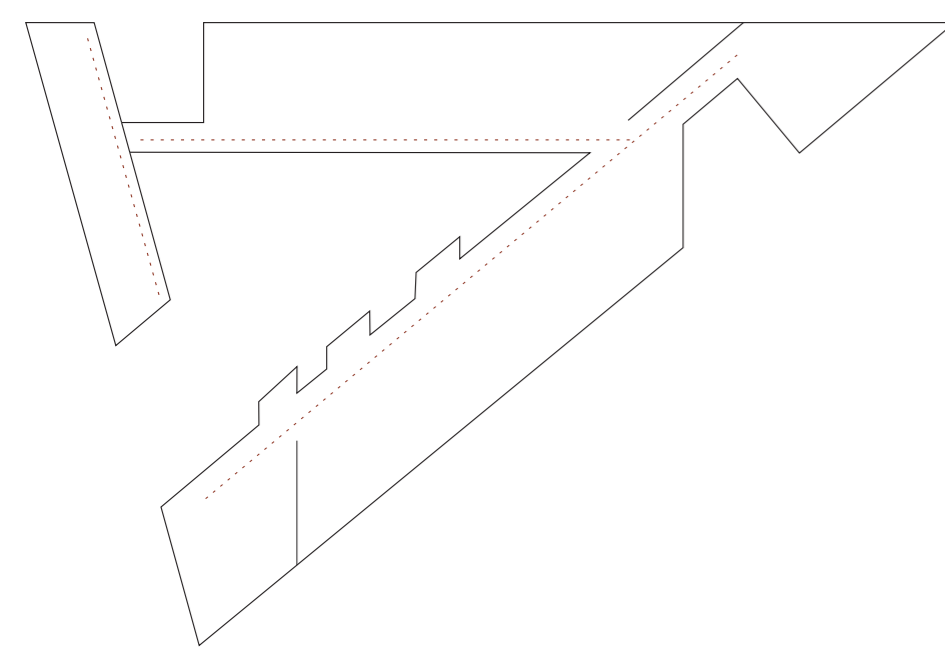
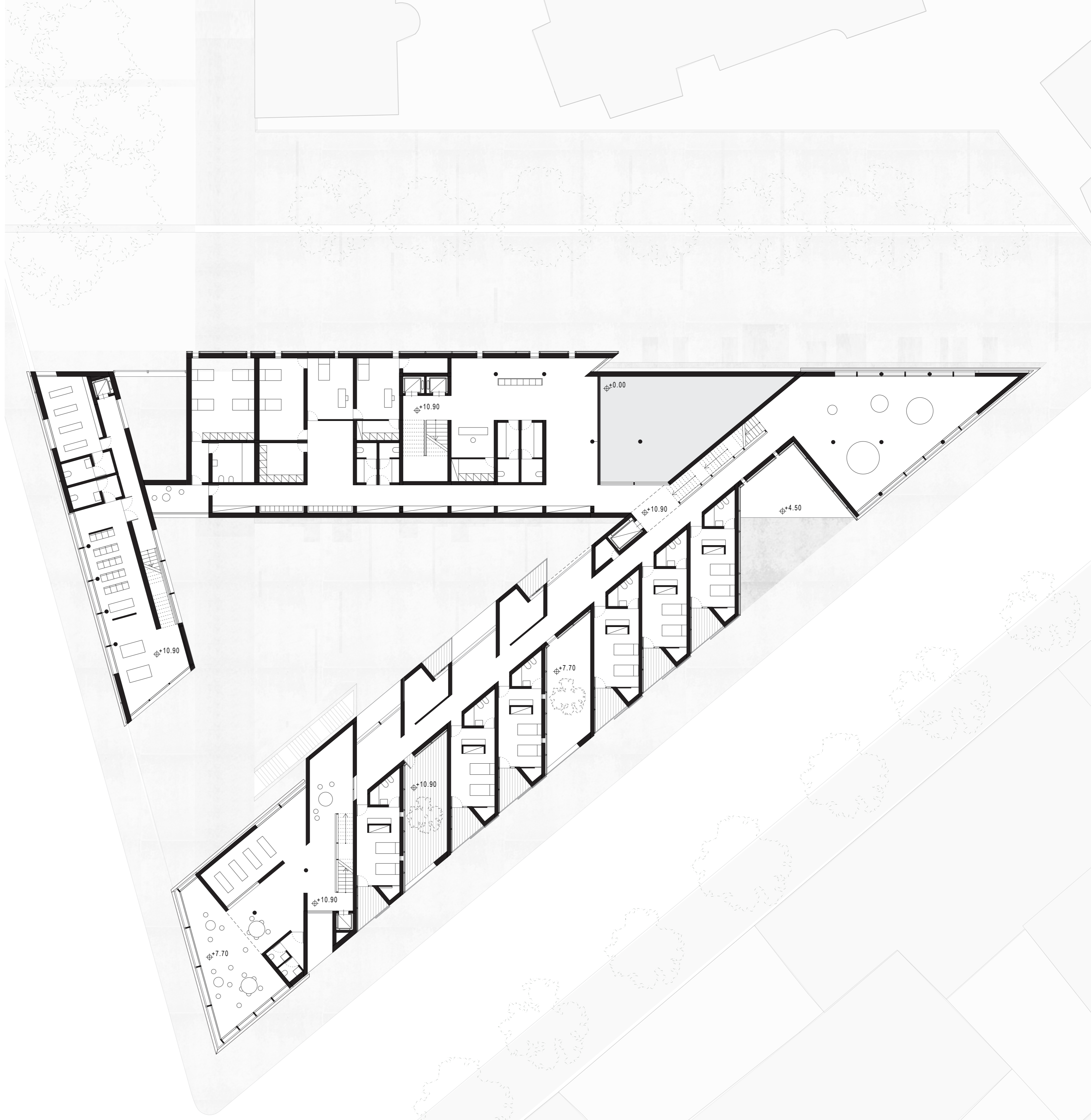


l'orizzontalità e l'allineamento con le altezze degli edifici esistenti



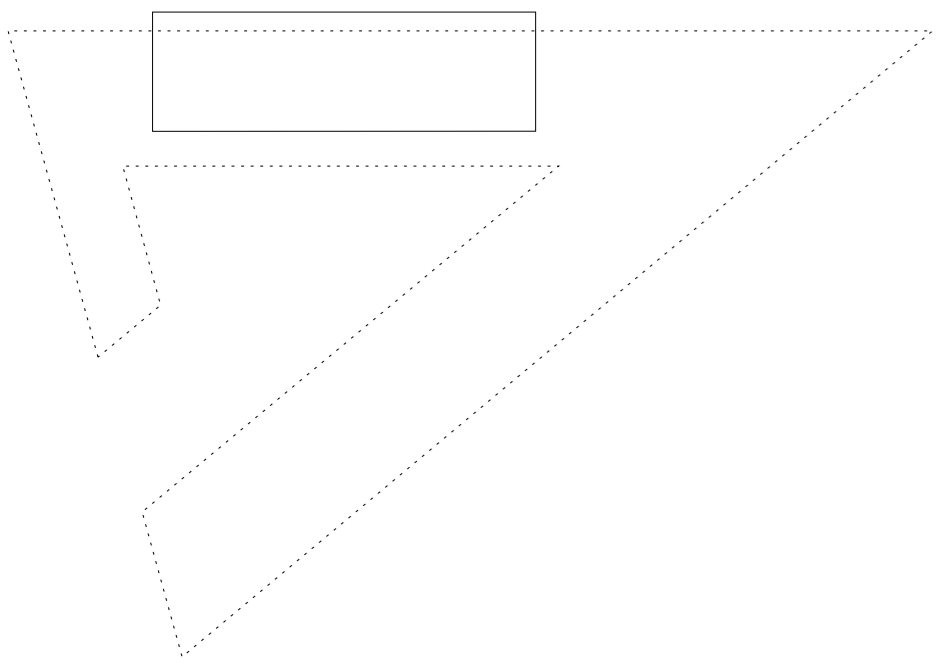
i vuoti

I corpi degli alloggi, a differenza degli altri, assume un **profilo vibrante** attraverso gli **svuotamenti** che seguono il **ritmo** e la **direzione** della maglia strutturale. I corpi dei servizi mantengono invece una geometria più compatta.



il percorso interno

Gli ambienti interni vengono distribuiti da un corridoio che prosegue lungo tutto il perimetro che affaccia sulla corte per tutti i volumi e che li collega al piano quarto e quinto.



lo slittamento del volume

La staticità del corpo a nord si **dinamizza** grazie all'ampliamento del volume sovrastante il quale, attraverso anche il cambio di rivestimento, dichiara il cambiamento delle destinazioni d'uso interne.

