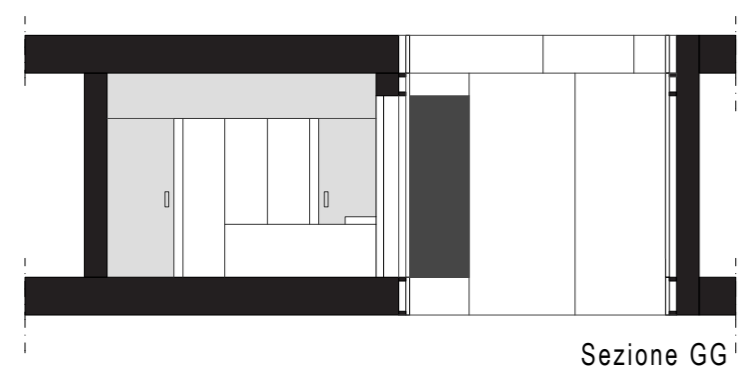
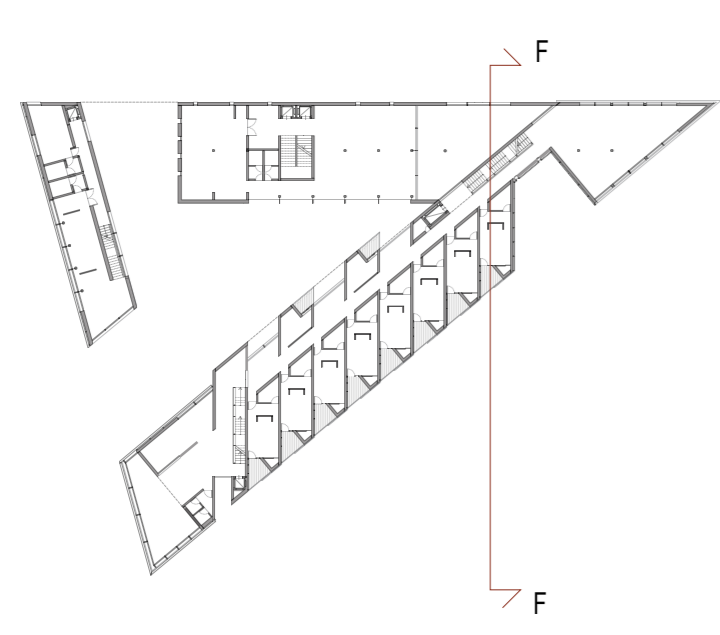




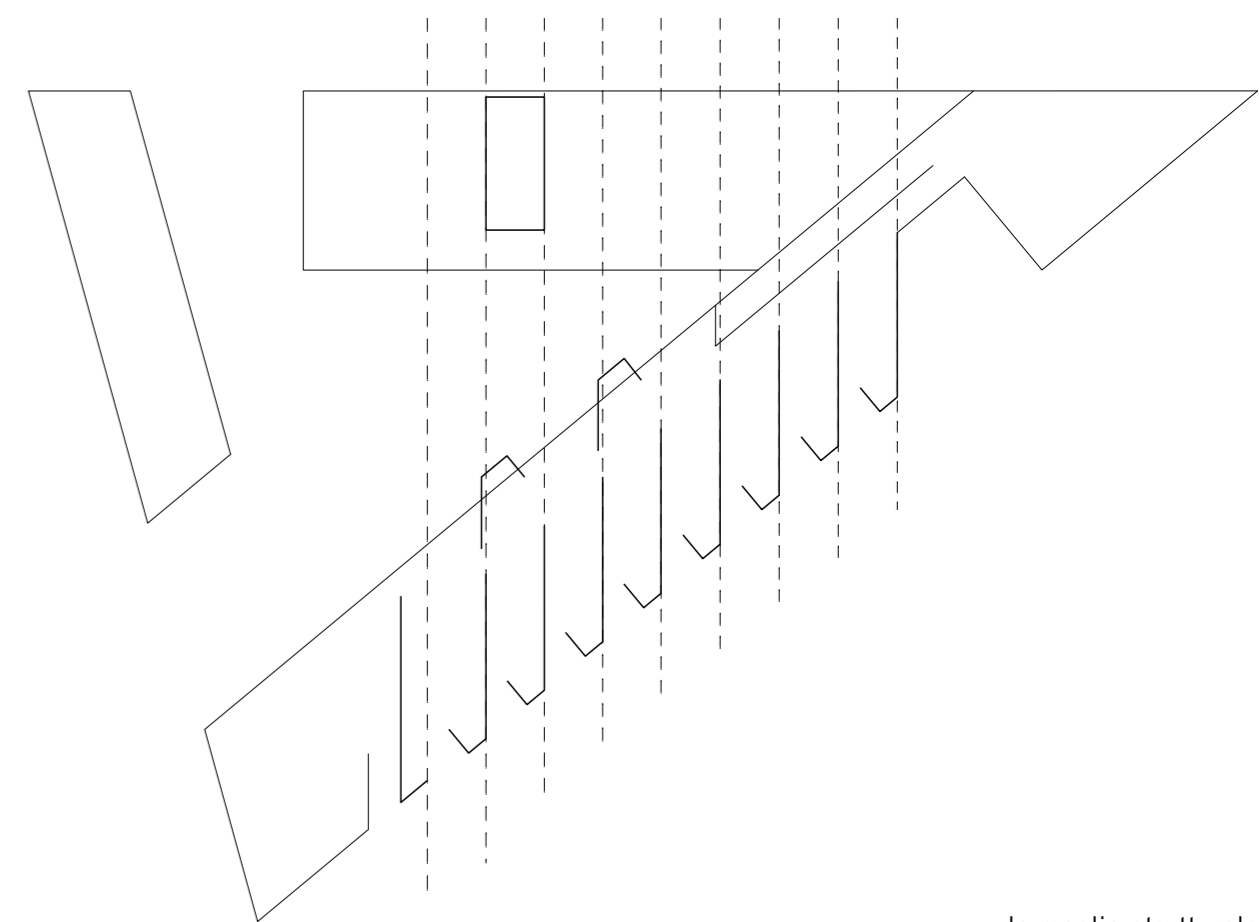
SEZIONE FF



Sezione GG

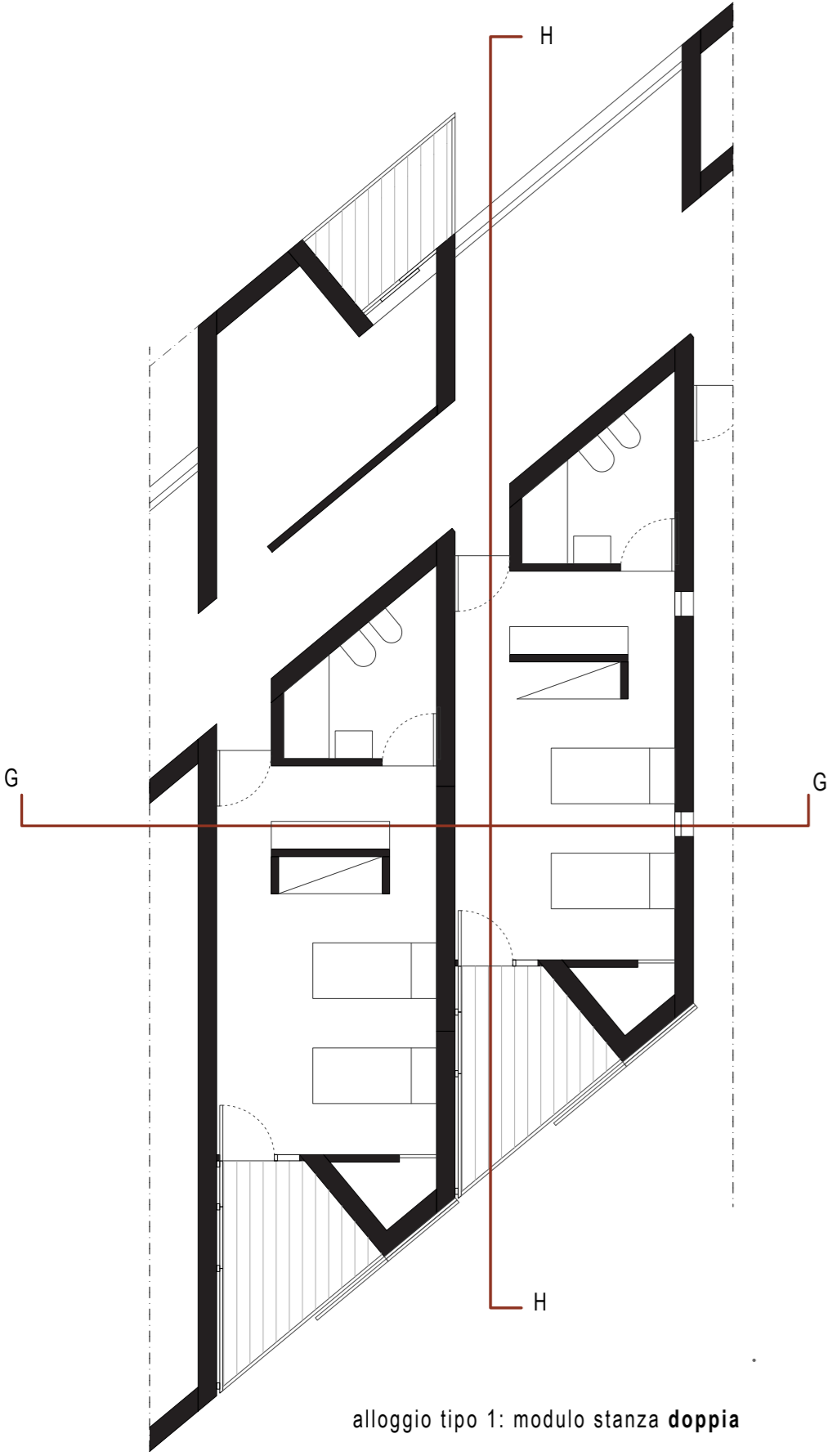


sezione HH



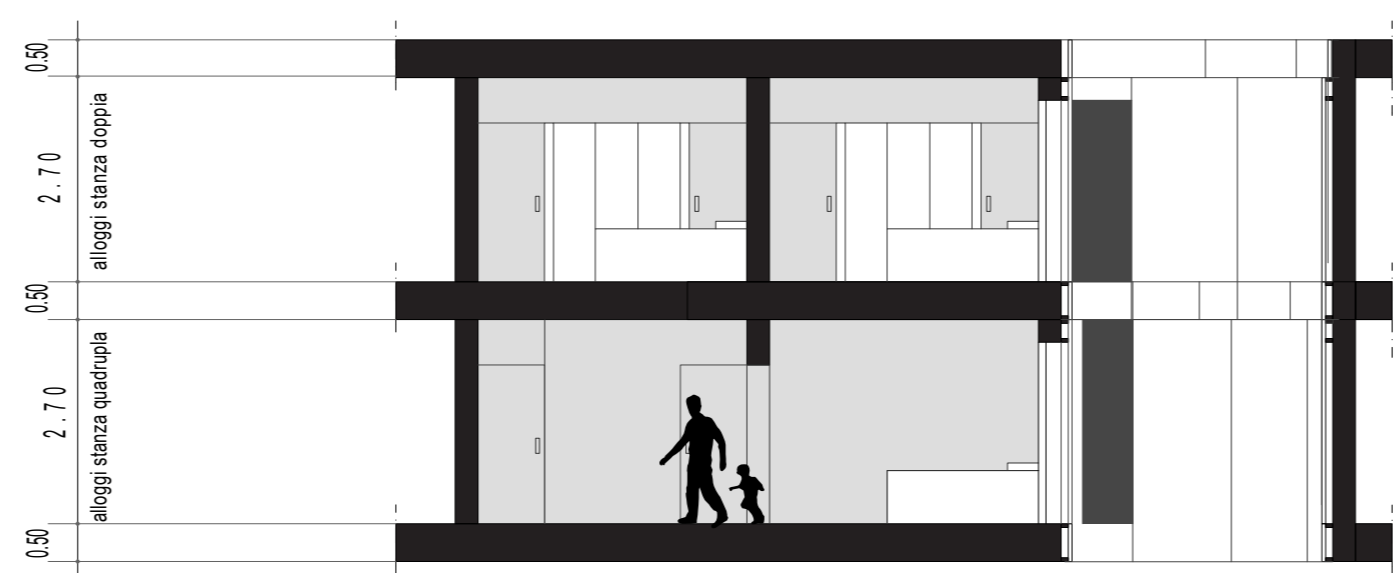
la maglia strutturale

i moduli vengono definiti dalla maglia strutturale. Si dispongono a pettine rispetto alla distribuzione del corridoio che funge da ballatoio interno e che affaccia sulla corte. Anche nei piani dei moduli doppio scheletro strutturale rimane, aprendo semplicemente un passaggio tra due moduli singoli.



alloggio tipo 1: modulo stanza doppia

l'alloggio per due persone deriva dal passo della maglia strutturale. Lo spazio interno si divide in due nuclei: la camera da letto, che affaccia direttamente sulla terrazza a sud, divisa da un'armadiatura dal nucleo bagno che rivolto verso l'interno.



piano tipo 1
piano tipo 2

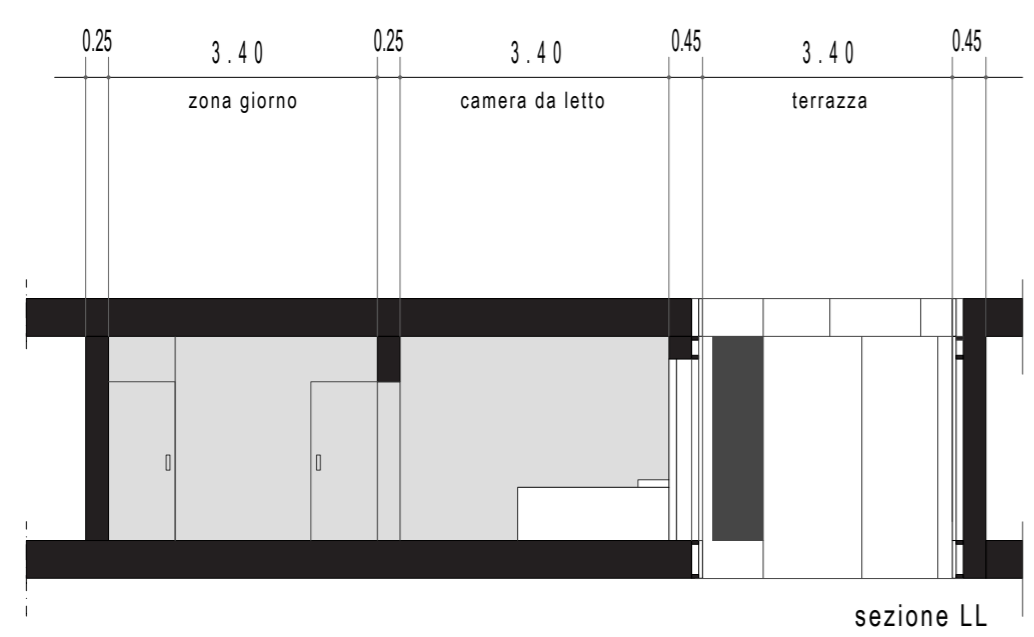
sovrapposizione della prima cellula alloggio alla seconda in senso trasversale alla maglia strutturale



piano tipo 1
piano tipo 2

sovrapposizione della prima cellula alloggio alla seconda in senso longitudinale alla maglia strutturale

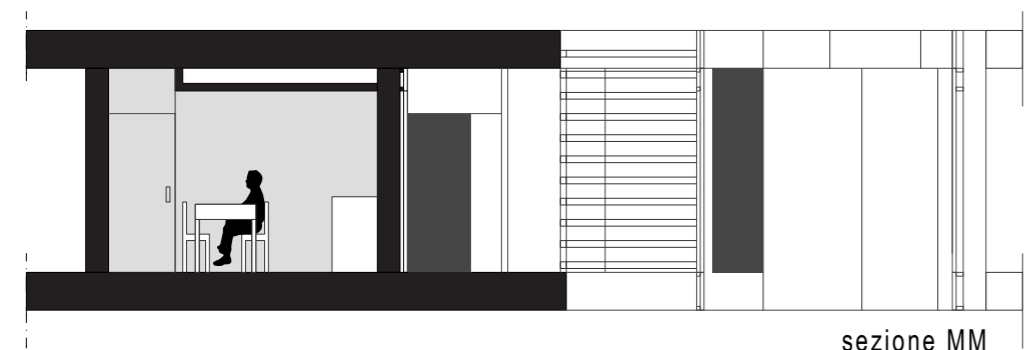
4.00	2.00	9.70
aula consultorio	percorso interno di distribuzione	unità alloggio
0.40	0.12	0.12
3.90	2.00	1.20
0.12	0.12	0.12
aula consultorio	percorso interno di distribuzione	disimpegno
4.60	3.50	0.12
zona giorno	terrazza	



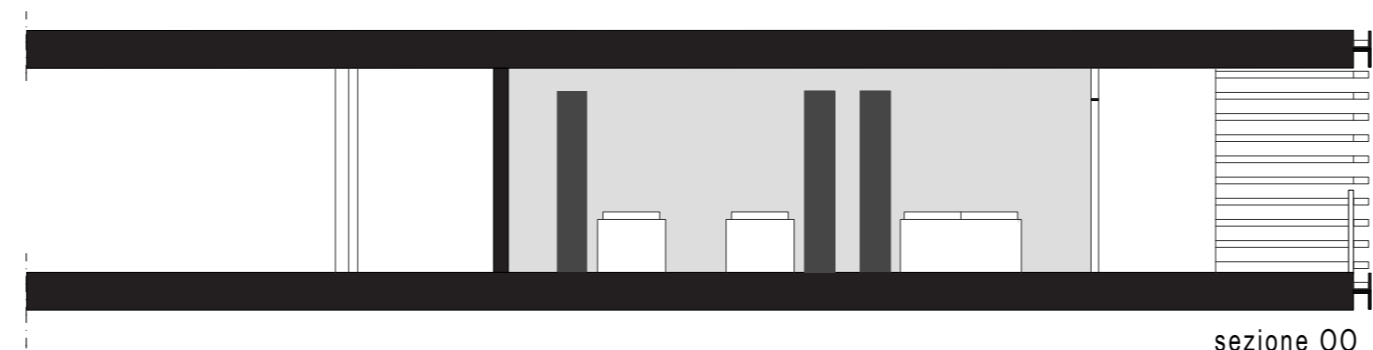
sezione LL



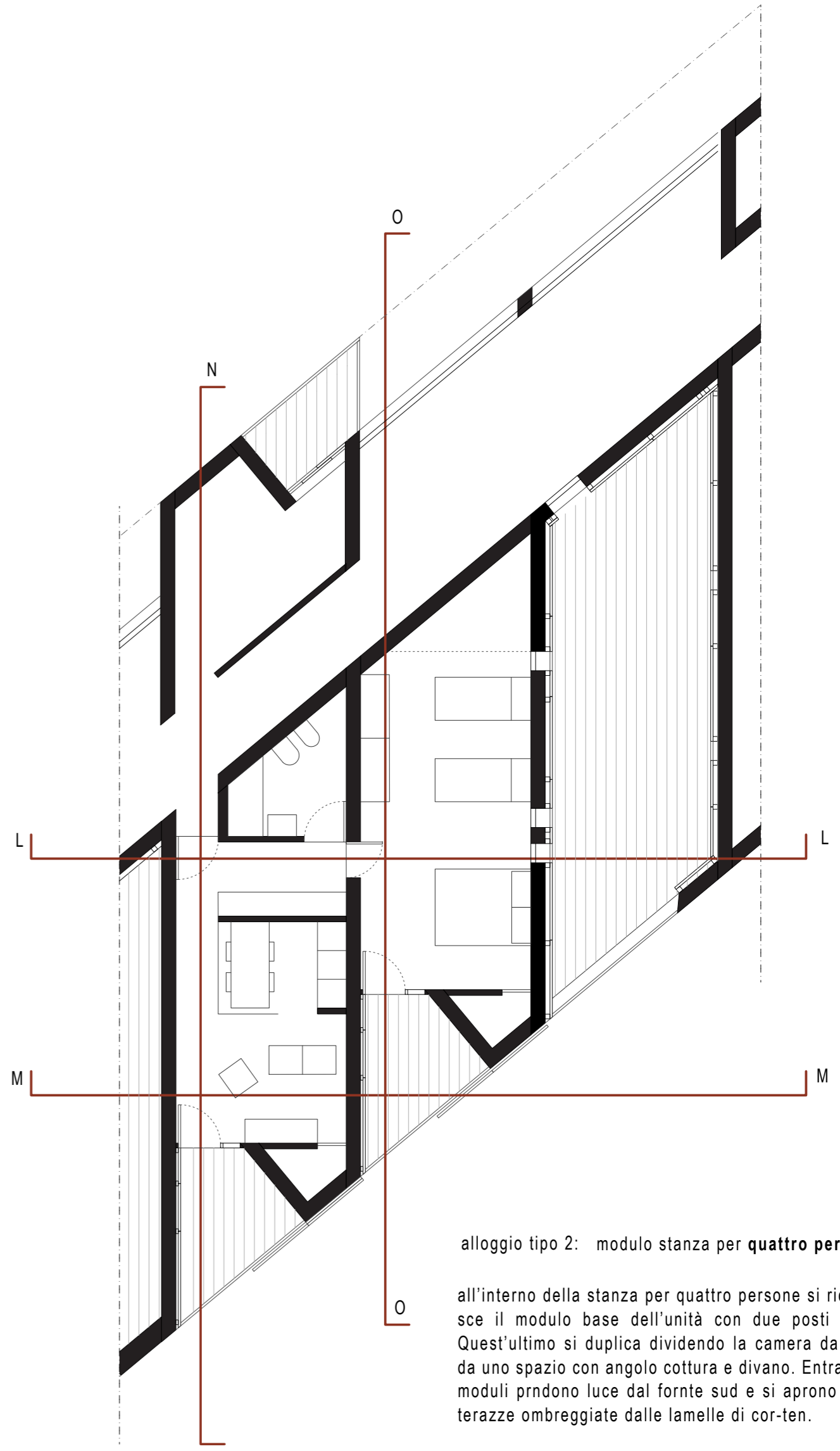
sezione NN



sezione MM



sezione OO



alloggio tipo 2: modulo stanza per quattro persone

all'interno della stanza per quattro persone si riconosce il modulo base dell'unità con due posti letto. Quest'ultimo si duplica dividendo la camera da letto da uno spazio con angolo cottura e divano. Entrambi i moduli prendono luce dal fronte sud e si aprono sulle terrazze ombreggiate dalle lamelle di cor-ten.

