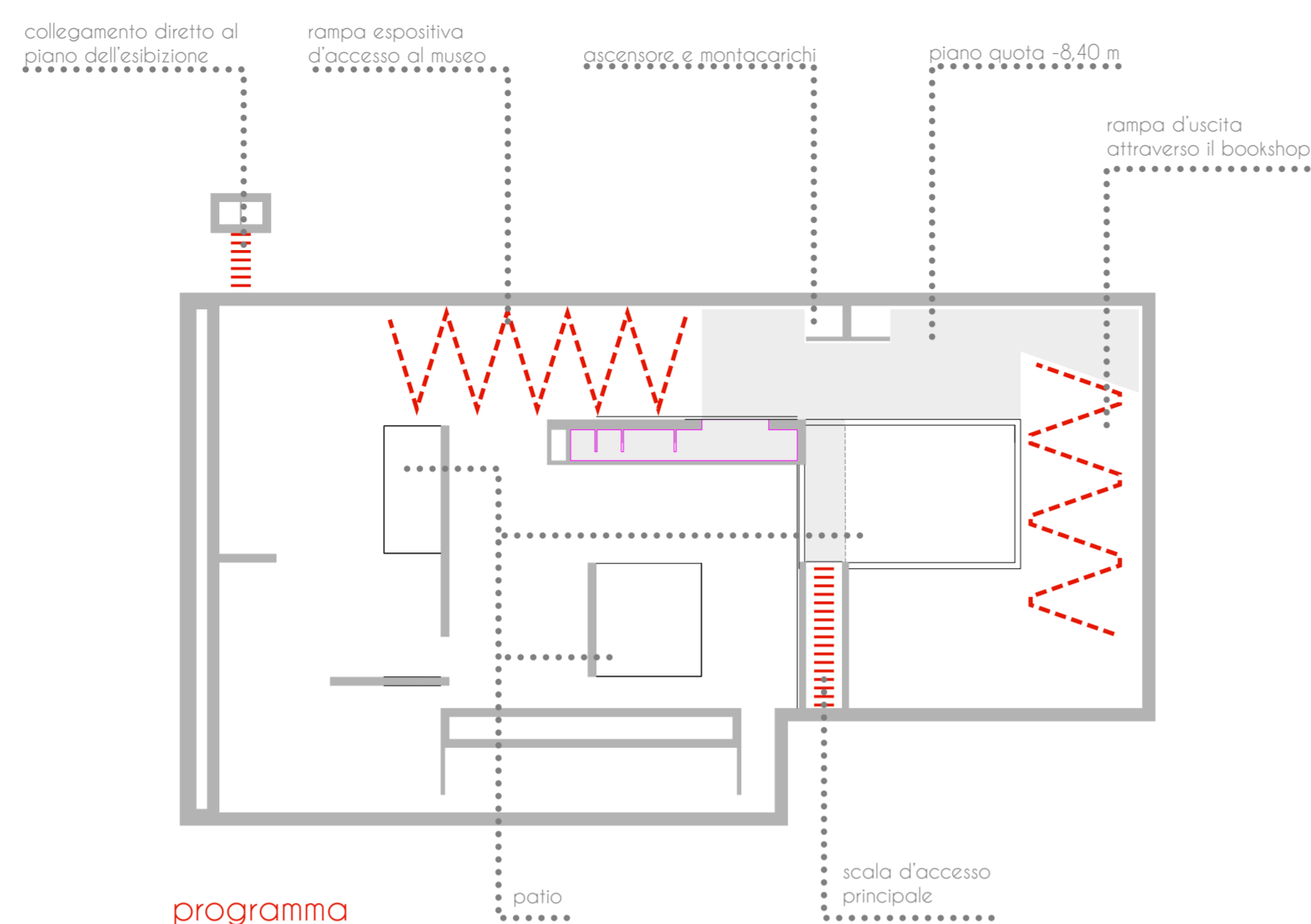


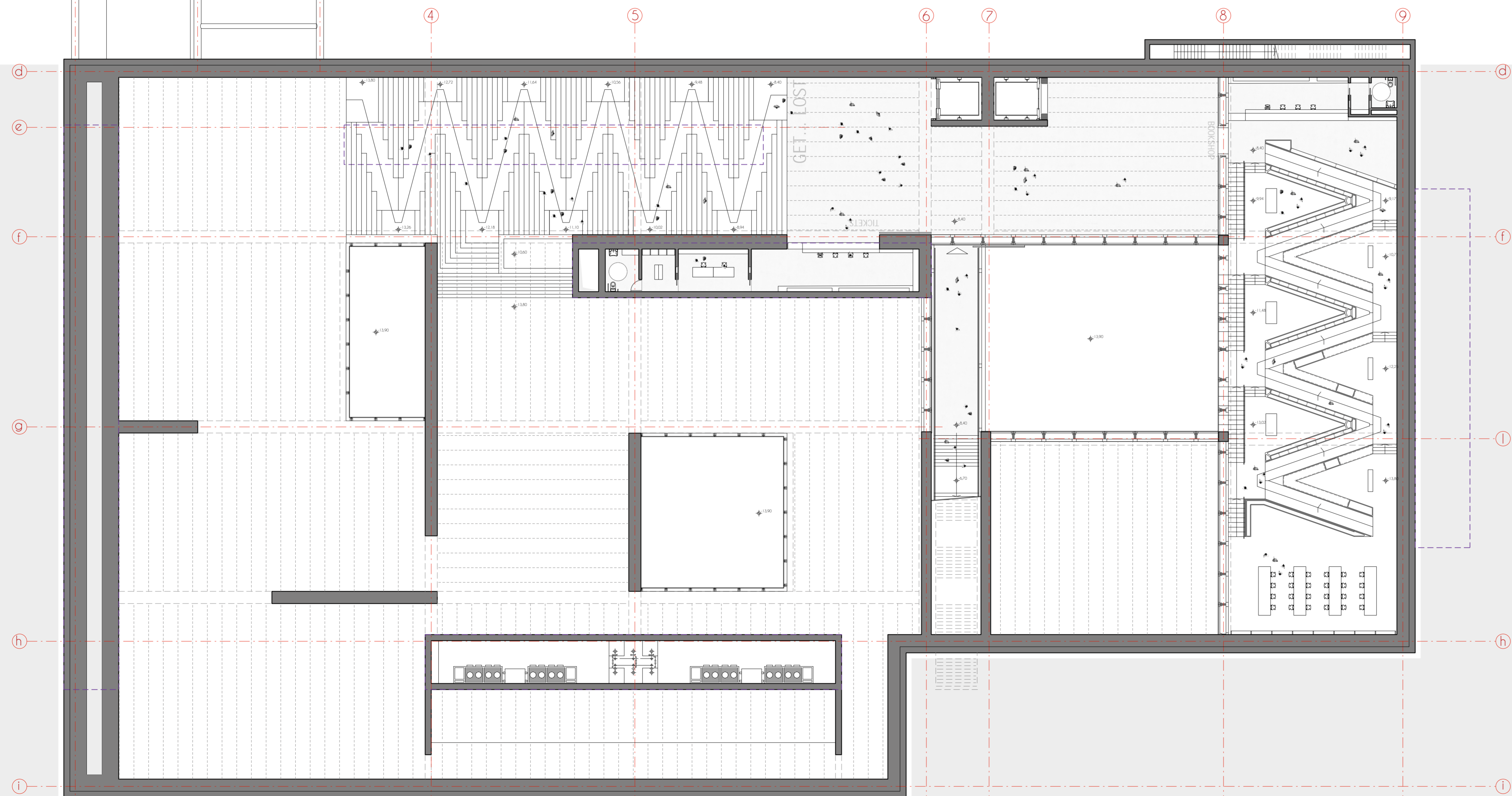
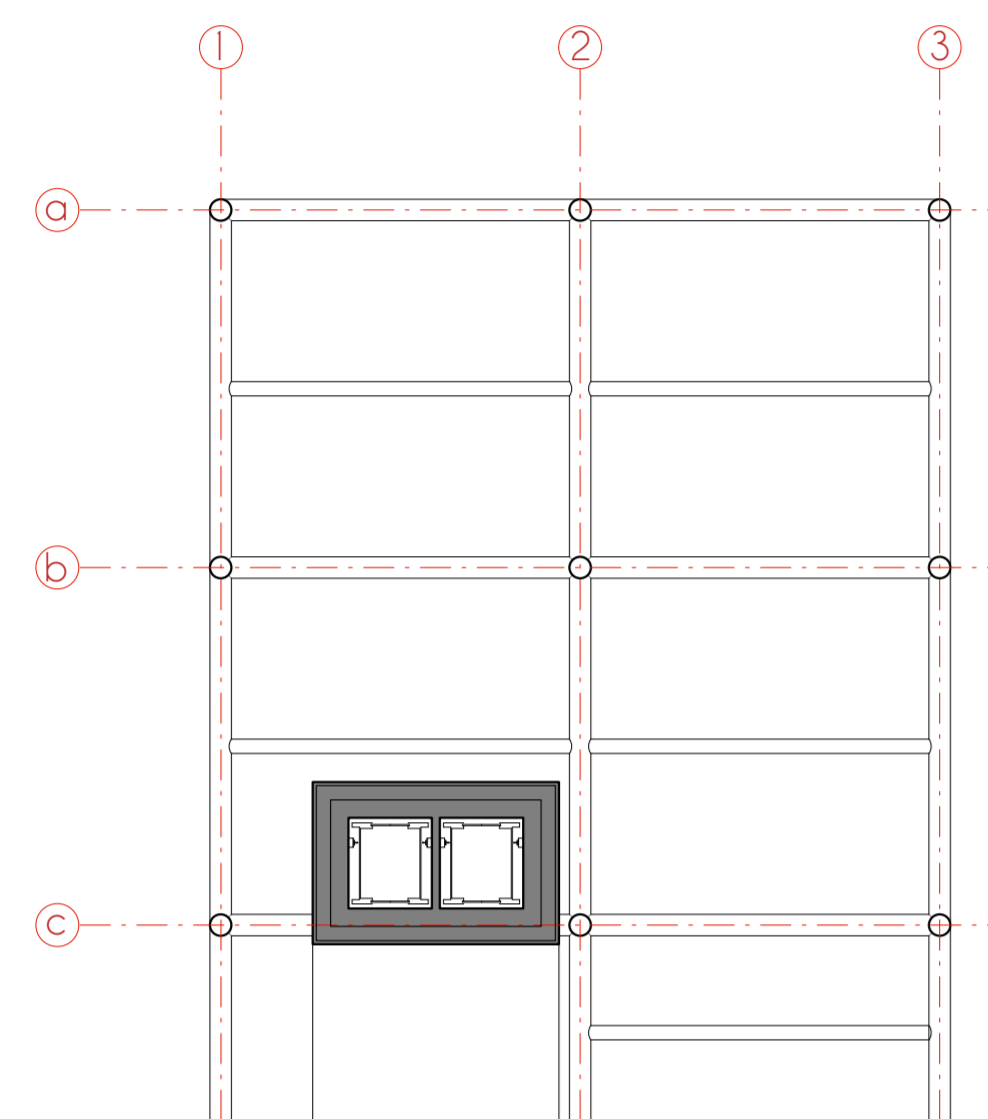
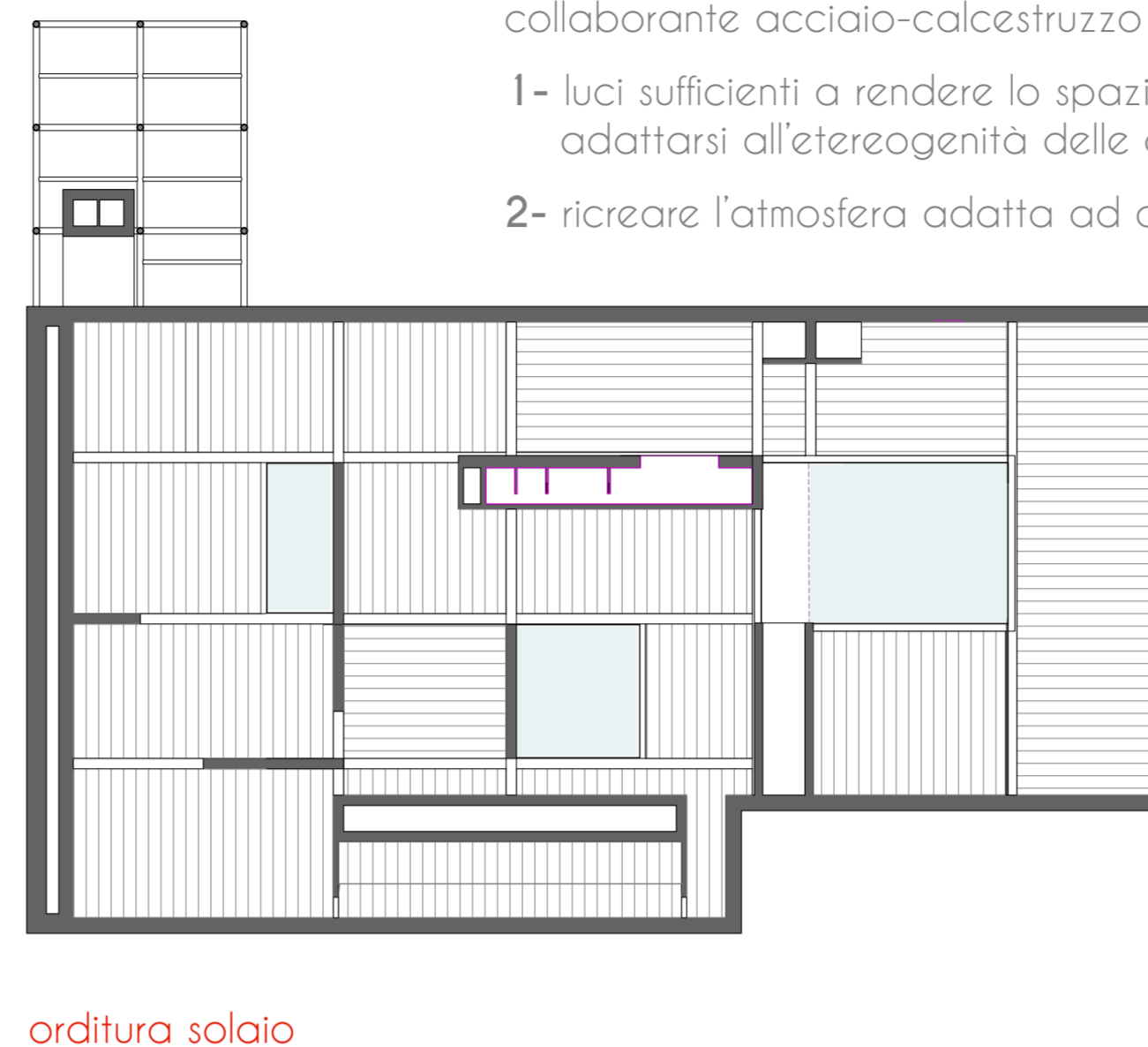
L'accesso al museo è garantito da diversi sistemi di collegamento verticale:

- 1- scalone d'ingresso e ascensore dal giardino
- 2- collegamento al piano d'esposizione tramite rampe attrezzate
- 3- collegamento diretto dal fiume al piano inferiore



la struttura della galleria è realizzata con un sistema collaborante acciaio-calcestruzzo per garantire:

- 1- luci sufficienti a rendere lo spazio flessibile e in grado di adattarsi all'eterogeneità delle opere esposte
- 2- ricreare l'atmosfera adatta ad ospitare il tema trattato



completamento solaio

soletta con travi cls

intreccio travi reticolari

curtain wall

strutture verticali

scale e rampe

