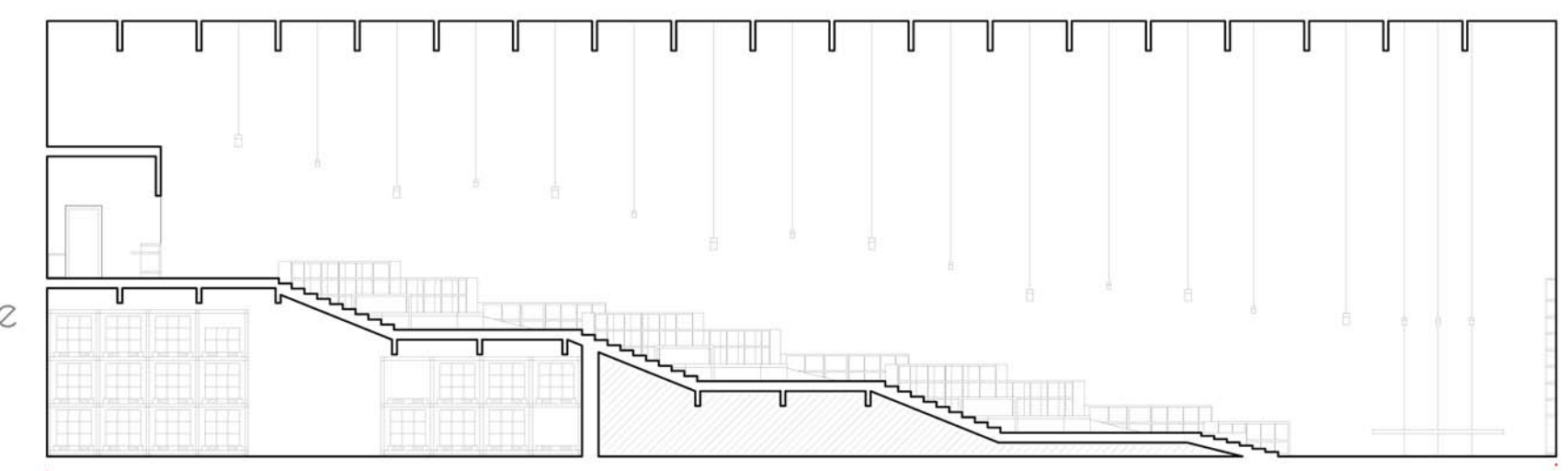
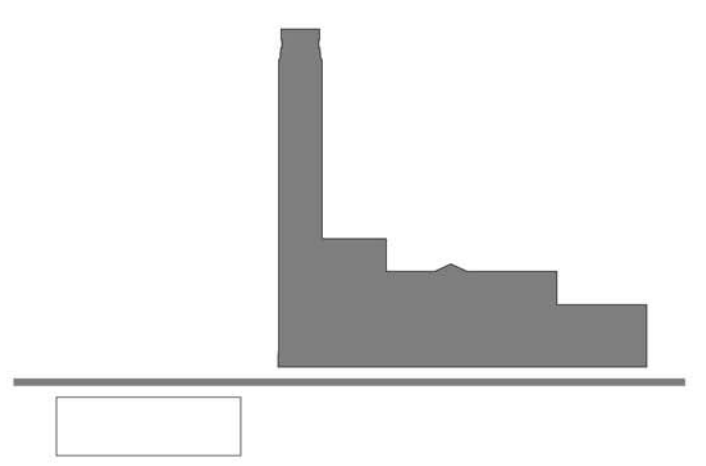


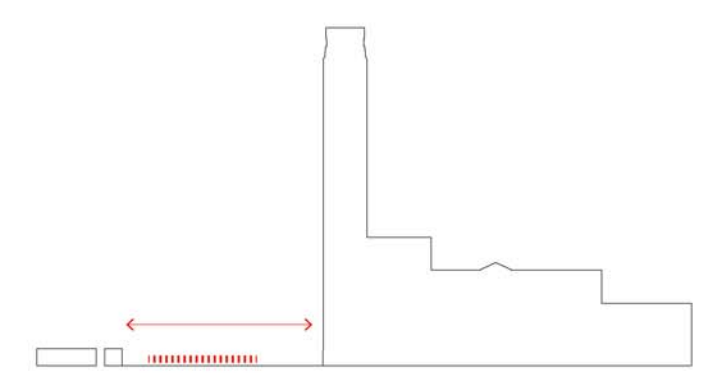
sezione bookshop
 il percorso suggerito si conclude con l'attraversamento di un bookshop che si snoda attorno ad una rampa a sette livelli



pieni e vuoti
 rapporto di contrasto tra l'imponente massa dell'ex centrale idroelettrica e lo scavo che ospita la *Gallery of Lost Art*



relazione visiva
 gli elementi del progetto che affiorano dal terreno sono posizionati ad una distanza e in una posizione tale da non interferire con le proporzioni della TATE Modern



linearità dei flussi
 il posizionamento della scala d'ingresso principale garantisce una continuità spaziale dei collegamenti verticali andando a completare un asse di attraversamento già presente negli edifici esistenti

