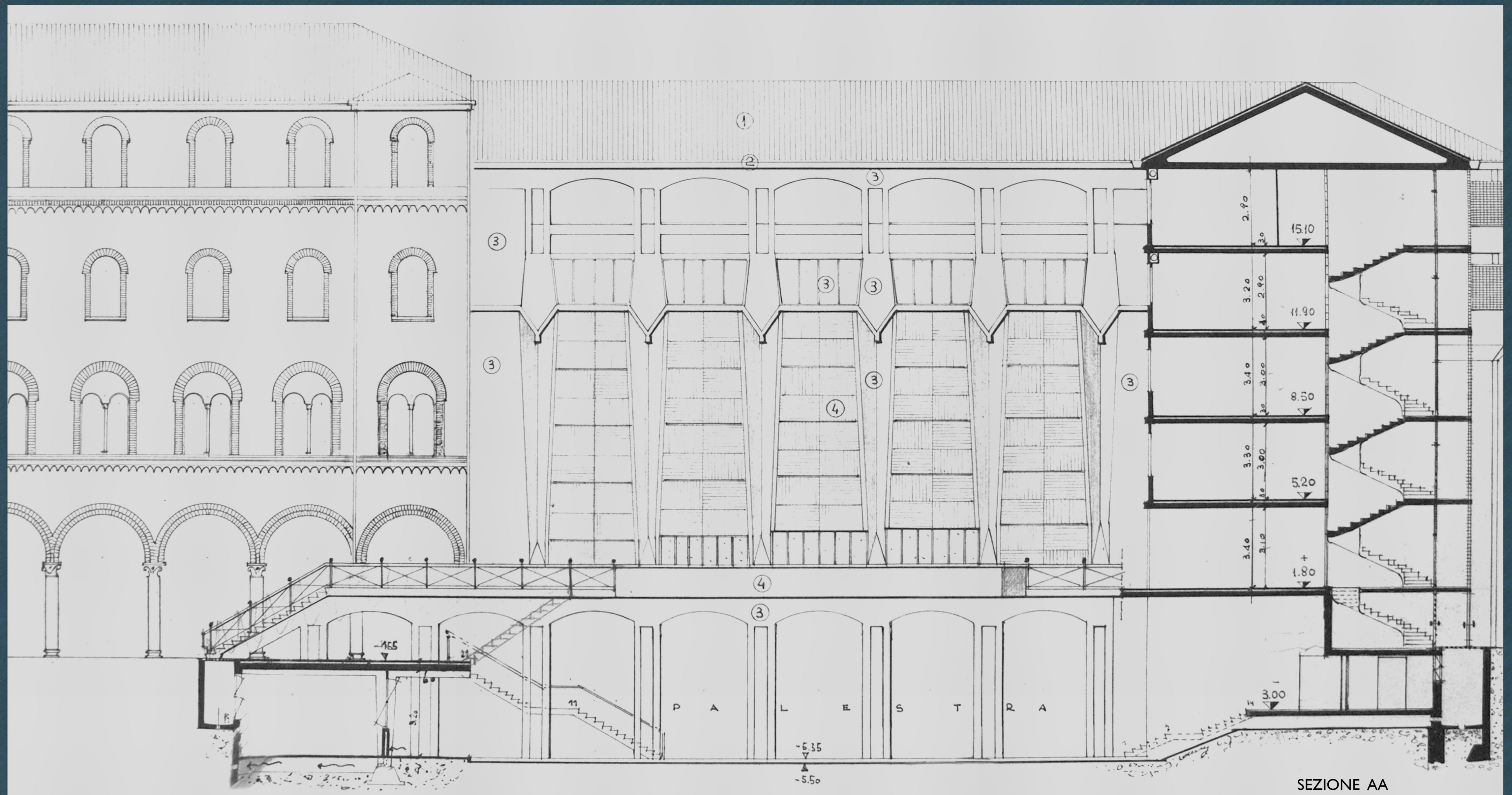
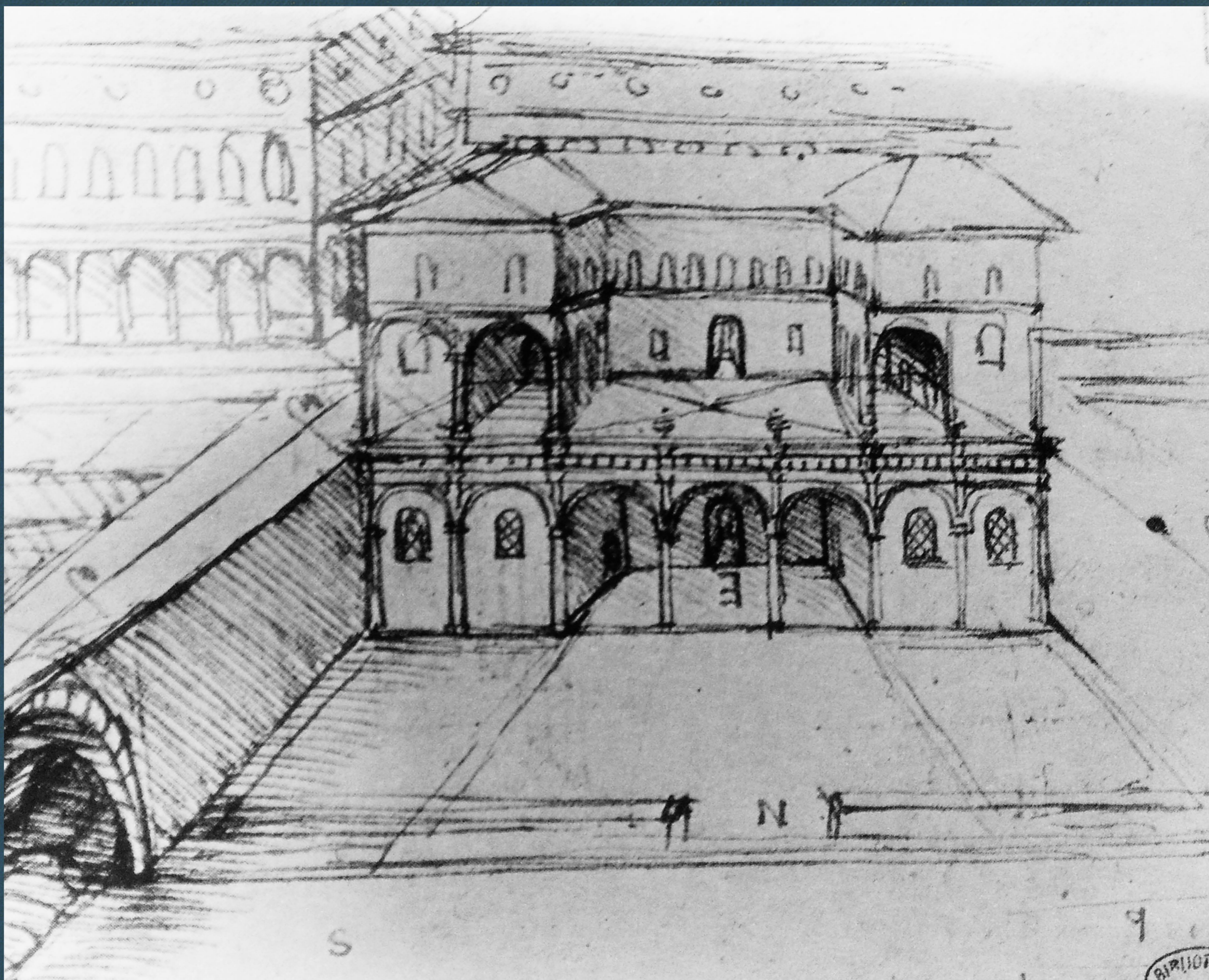


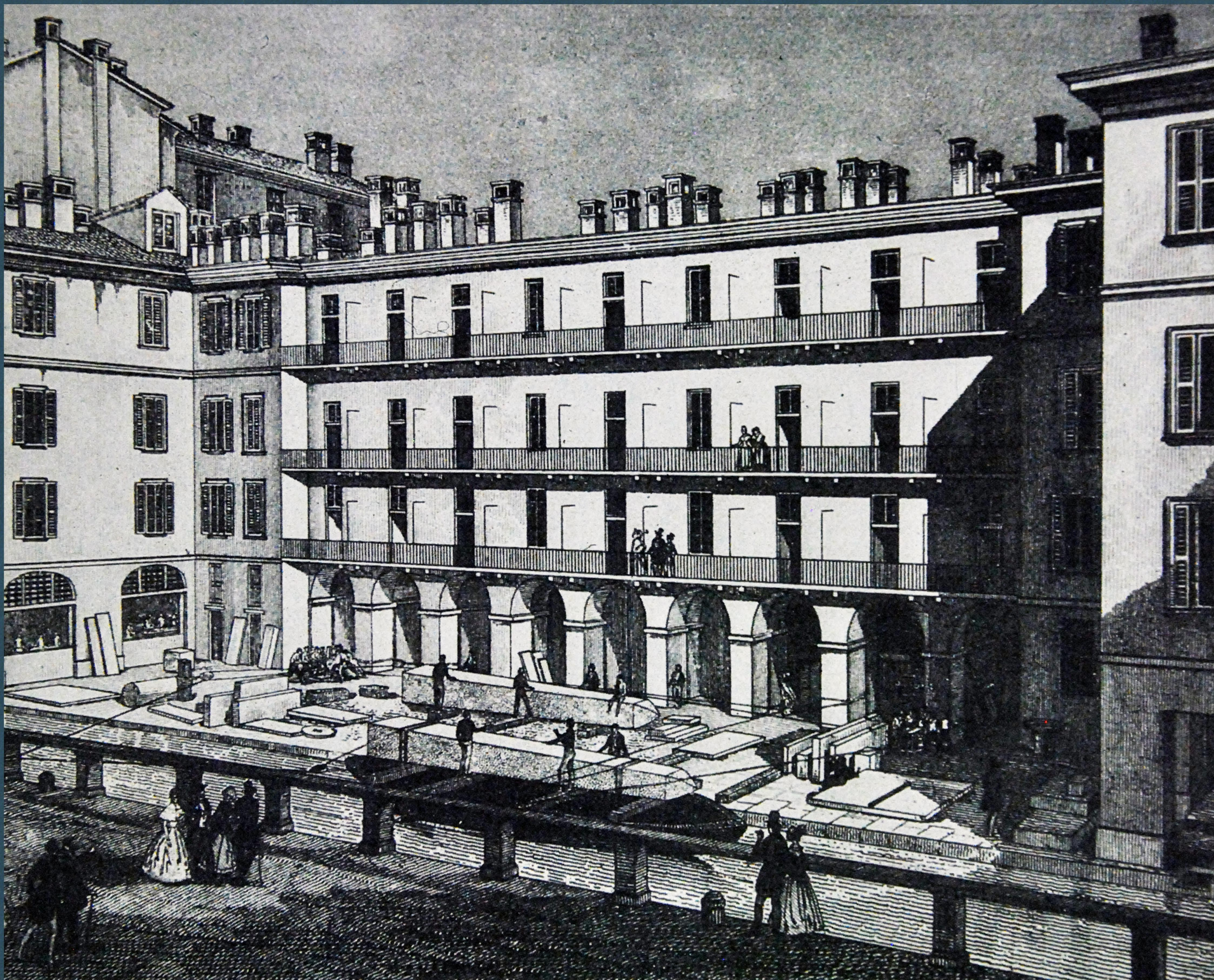
L'Ospedale Maggiore visto dal ponte di Porta Romana in un dipinto del 1840 ca.



SEZIONE AA



Leonardo, Schizzo di un edificio e di strade su due livelli, 1490 ca.



Stampa dell'officina dello scalpellino Pirovano sul Naviglio della Martesana, 1800 ca.



In ordine dall'alto verso il basso: - Sezione AA della corte interna - Ortofoto del complesso dei Salesiani - La corte vista dalla chiesa