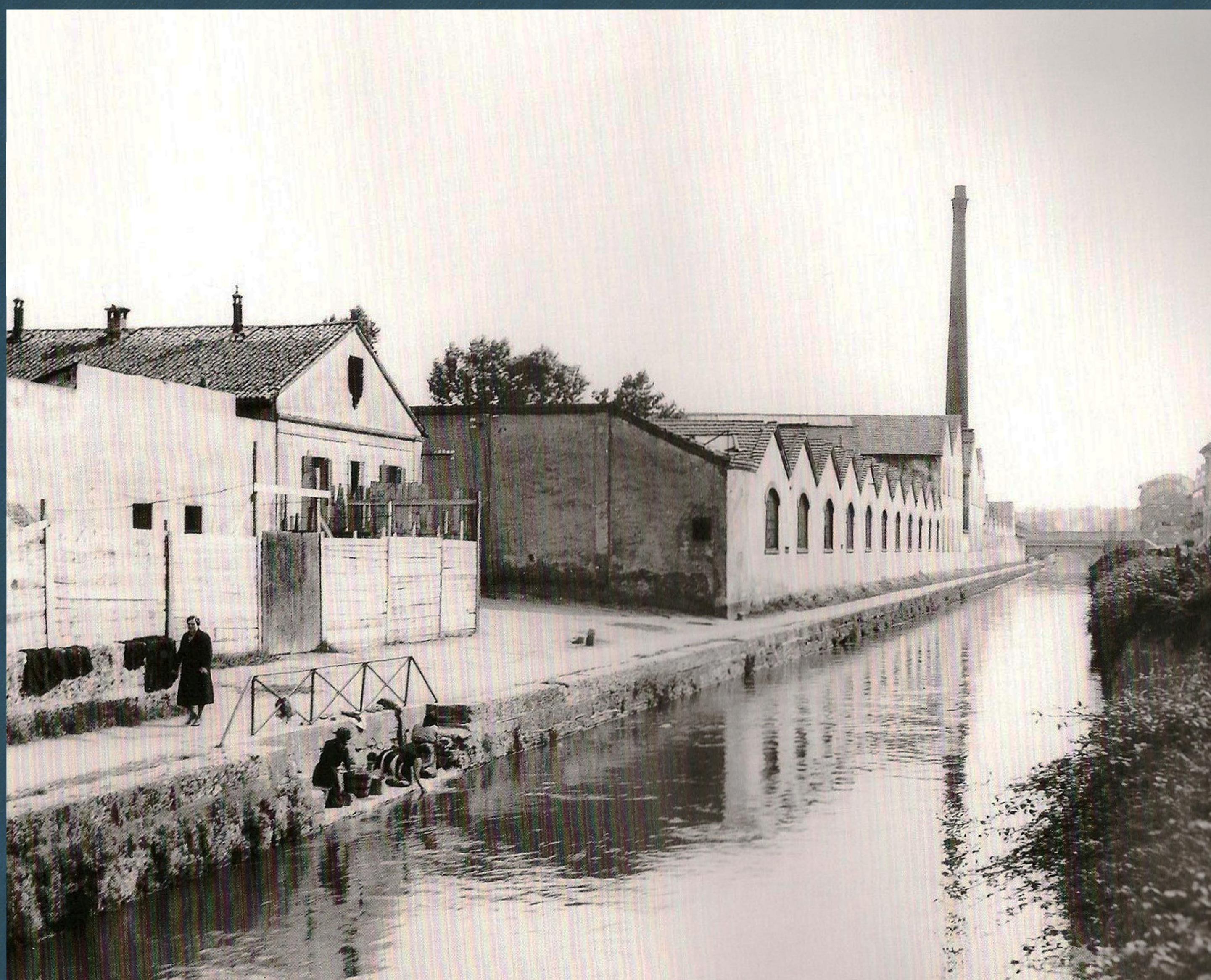


Veduta delle Pirelli nel 1880



L'Elvetica di Via Melchiorre Gioia in una foto storica di anonimo



La Martesana con bagnanti e a destra le Cucine Economiche, realizzate nel 1883



Sopra: Catasto Lombardo-Veneto, 1866-1887 - Sotto: M. Stroppa, Pirelli & C, stabilimento principale in Milano, 1900 ca.