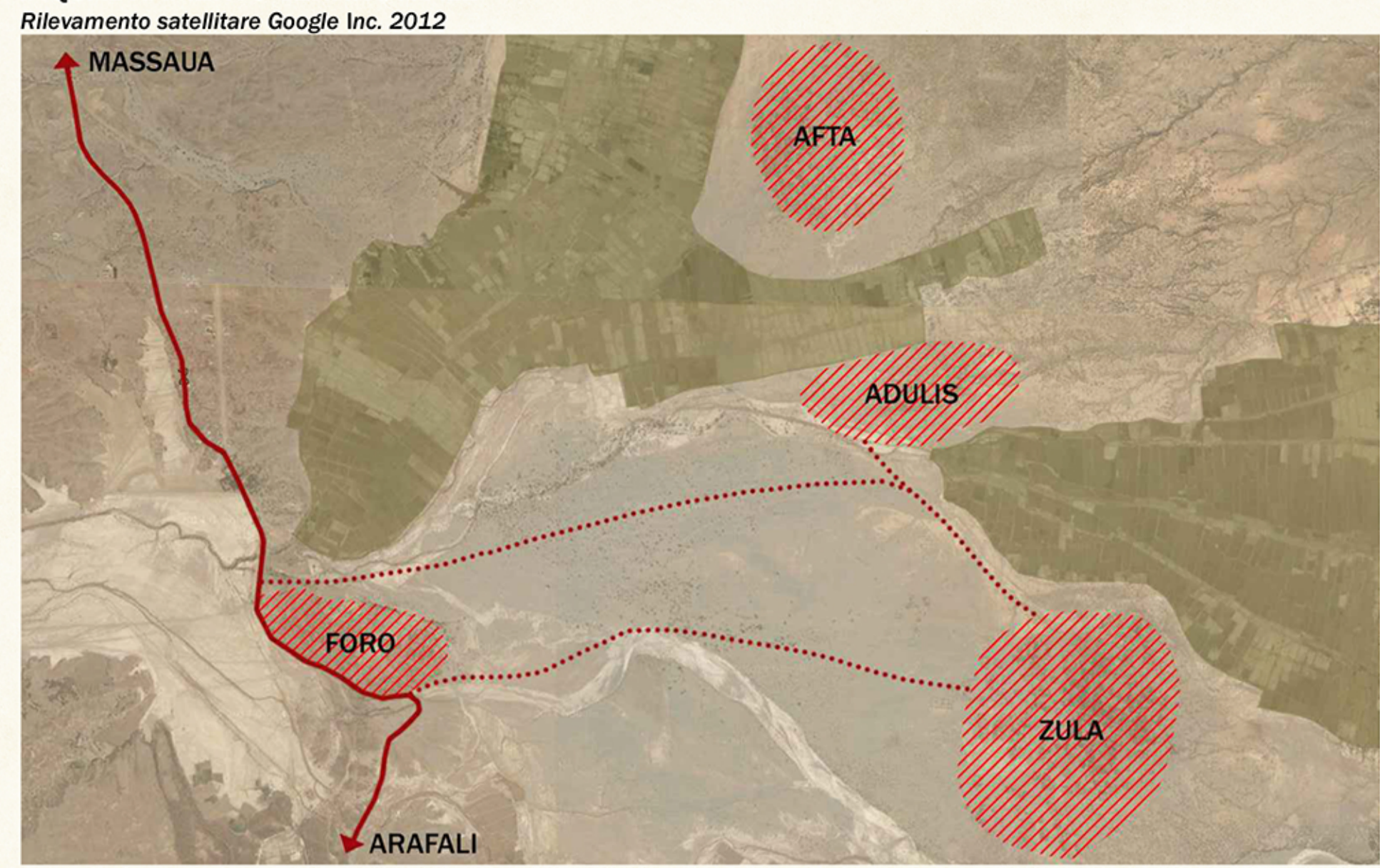
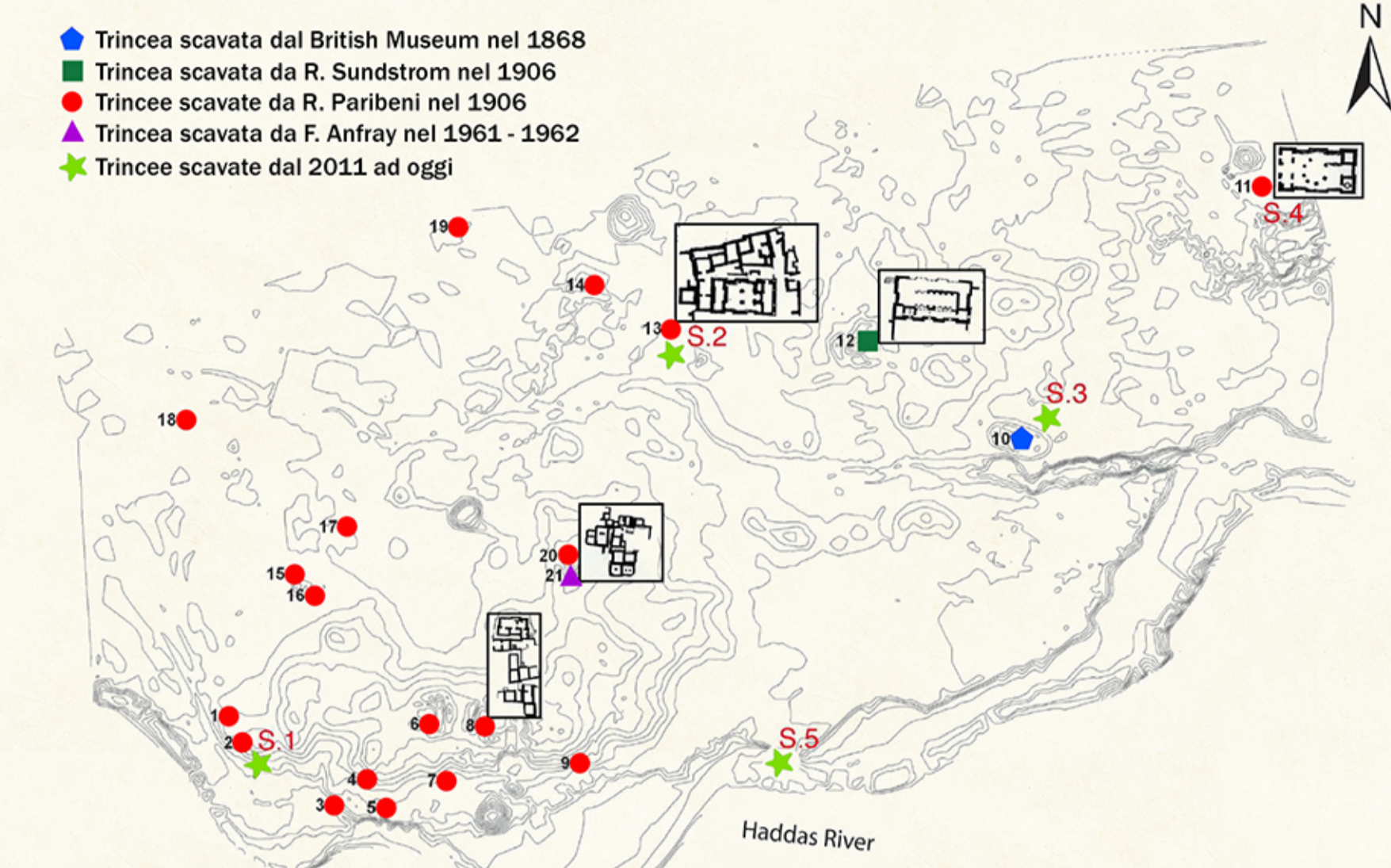


**INQUADRAMENTO TERRITORIALE**



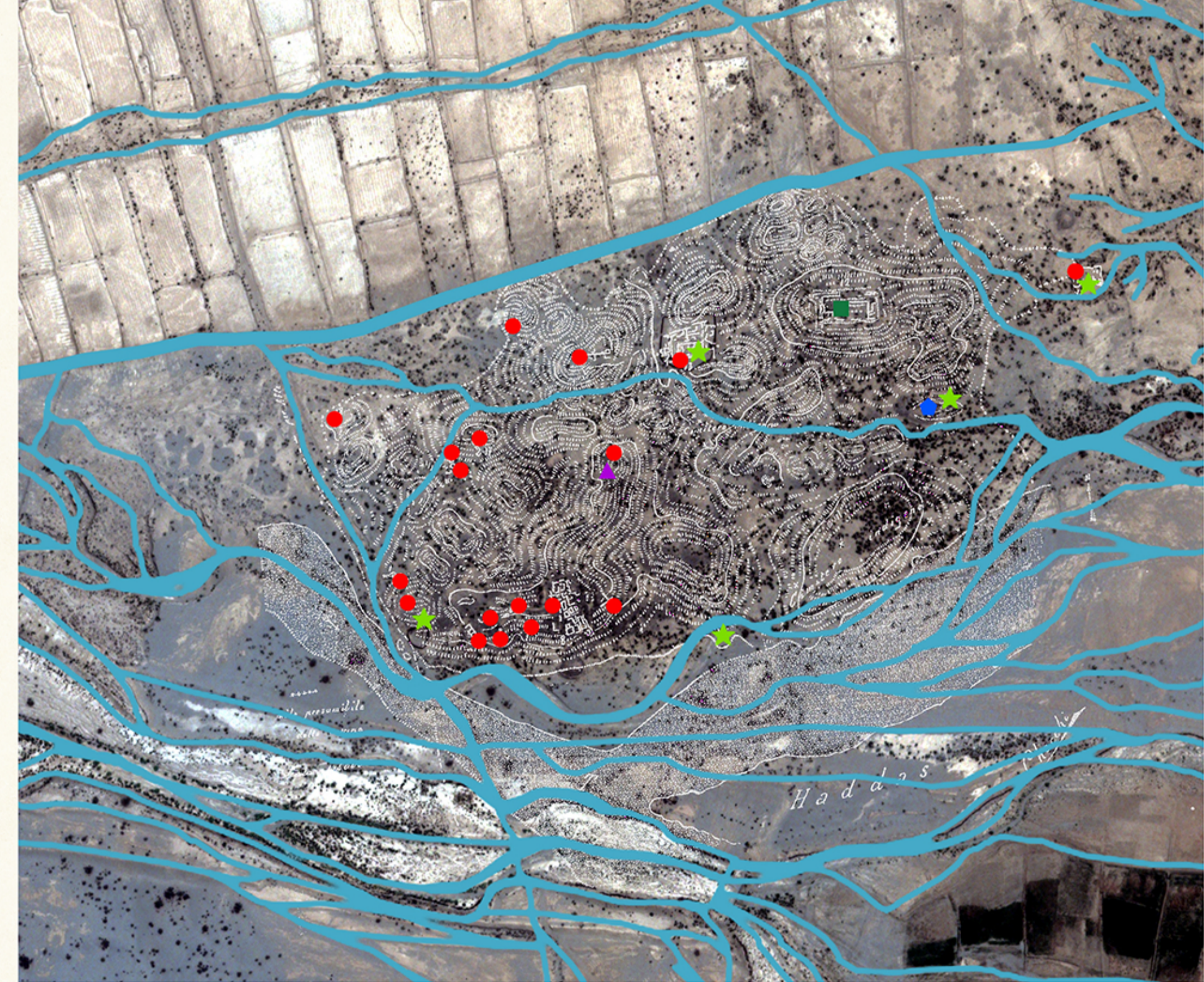
**CARTA DI SINTESI DEI SITI ARCHEOLOGICI DI ADULIS**



1. Tomba musulmana con lo scheletro di un adulto. Resti di focolari, frammenti di ossa, tracce di antiche capanne.
2. Muretto che va in direzione Est-Ovest, e più in basso resti di focolari, pietre arrotondate e frammenti di fittili grezzi.
- 3-4. Ambienti quadrangolari con muri di pessima costruzione, conservati solo per pochissima altezza.
- 5-6. Nessuna costruzione. Nella numero 5 si ebbero resti che probabilmente appartengono ad una capanna circolare.
7. Tracce di un complesso di più costruzioni; i muri più lunghi e spessi sembrano appartenere tutti allo stesso edificio, di cui segnano il recinto. I muri più piccoli nella parte centrale sono di età anteriore.
8. Muri e ambienti di case private appartenenti a diverse età.
9. Complesso di costruzioni a diversi livelli. Affiorano due tratti di muro posti fra loro ad angolo retto con riseghe rientranti.
14. Due camerette quadrangolari.
15. Risultati insignificanti.
16. Due camerette rettangolari costruite con mura robuste e grosse pietre.
17. Una camera e parecchi muri di una casa privata.
18. Ambiente quadrangolare alquanto irregolare a muri abbastanza conservati.
19. Due camere quadrangolari, senza porte né finestre. L'oggetto più importante rinvenuto è la matrice di pietra che fu rinvenuta a pochissima profondità.

**IL SITO DI ADULIS**

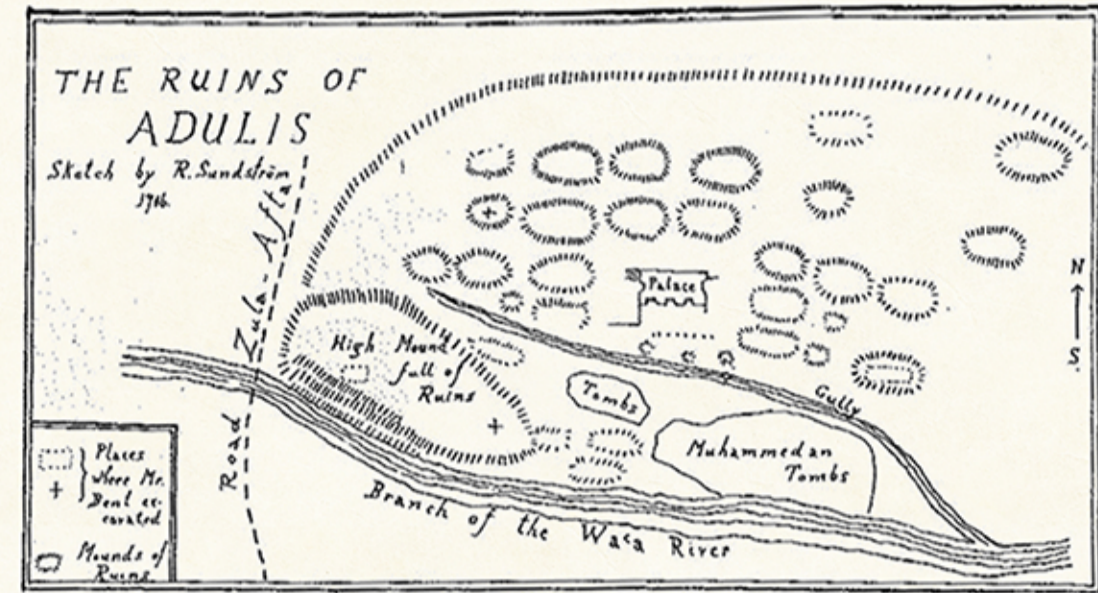
Sovrapposizione e confronto del rilievo di Adulis di Cecchi del 1906 al rilievo aerofotogrammetrico del 2013



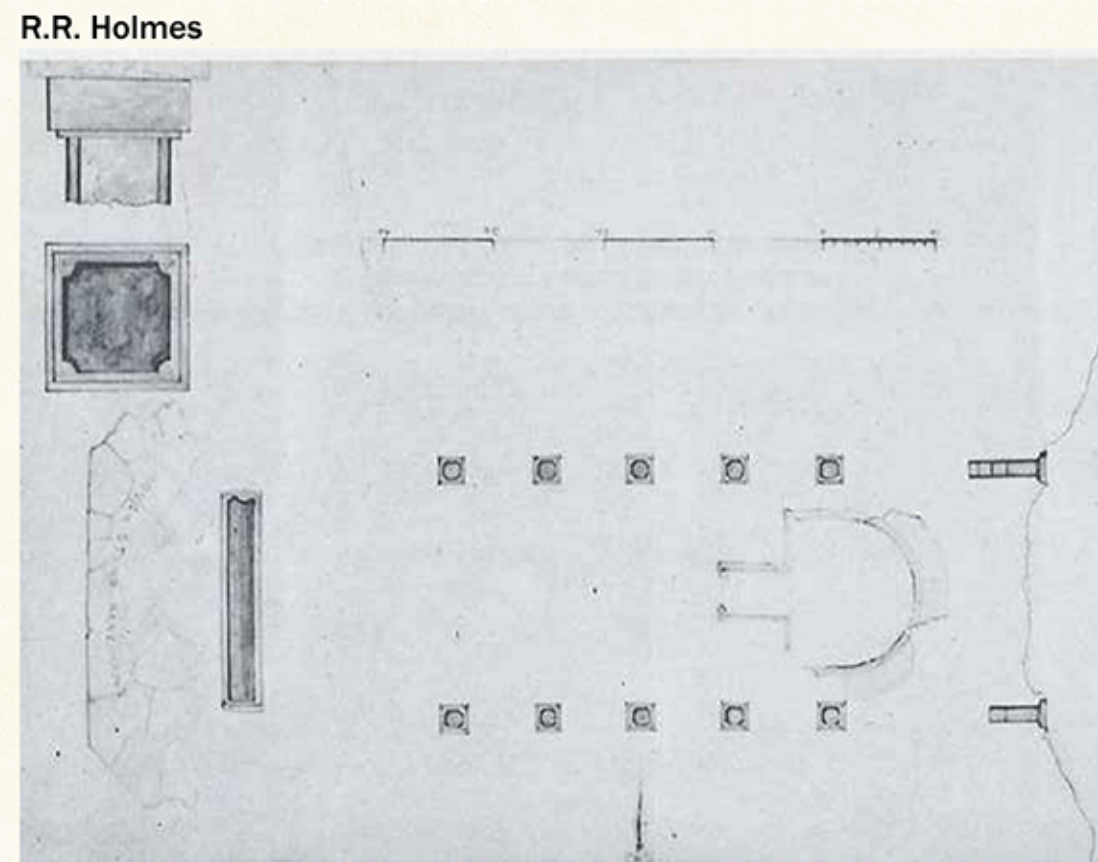
**ELEVATI DELLA CHIESA SCAVATA DAL BRITISH MUSEUM**



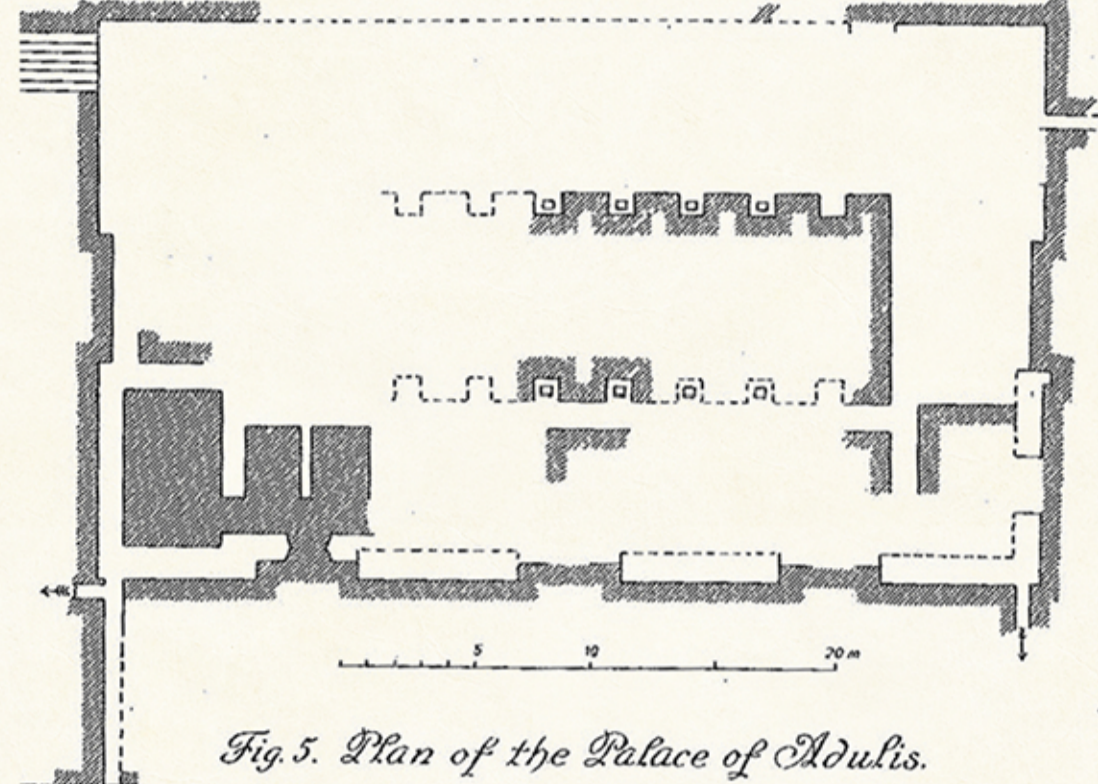
PLANIMETRIA DI ADULIS  
Sundstrom, 1906



**PIANTA DELLA CHIESA SCAVATA DAL BRITISH MUSEUM**



PIANTA DEL "PALAZZO" DI ADULIS  
Sundstrom, 1906



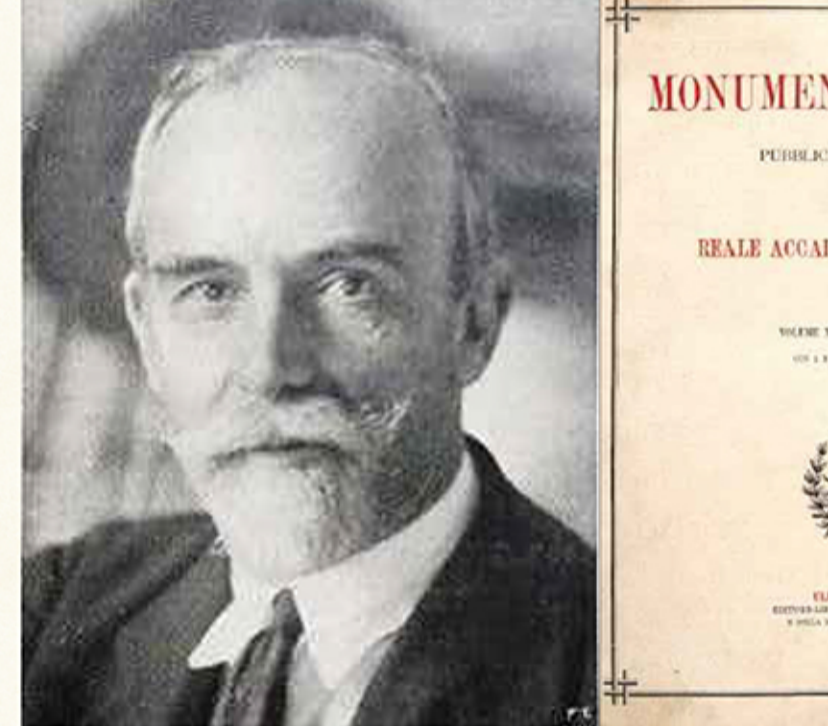
**PIANTA ARA DEL SOLE, ADULIS**

Monumenti antichi, ricerche nel luogo dell'antica Adulis - Ed. Hoepli, Milano 1907, disegno di R. Paribeni, scala 1:200



**ROBERTO PARIBENI (Roma 1876 - 1956)**

Monumenti antichi, ricerche nel luogo dell'antica Adulis



**ARA DEL SOLE - LATO NORD-EST**

Monumenti antichi, ricerche nel luogo dell'antica Adulis



**ARA DEL SOLE - LATO NORD**

Monumenti antichi, ricerche nel luogo dell'antica Adulis



**ARA DEL SOLE - LATO EST**

Monumenti antichi, ricerche nel luogo dell'antica Adulis

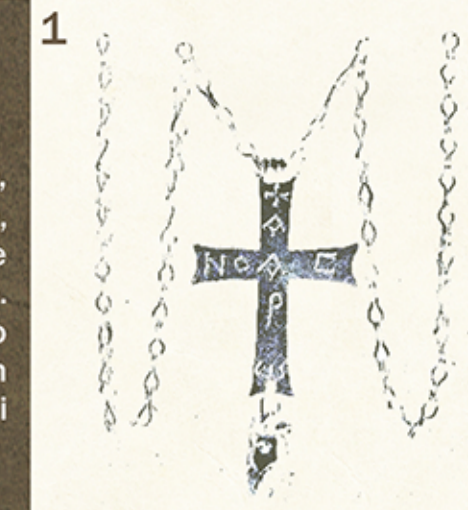


**OGGETTI RINVENUTI DA R. PARIBENI**

Monumenti antichi, ricerche nel luogo dell'antica Adulis

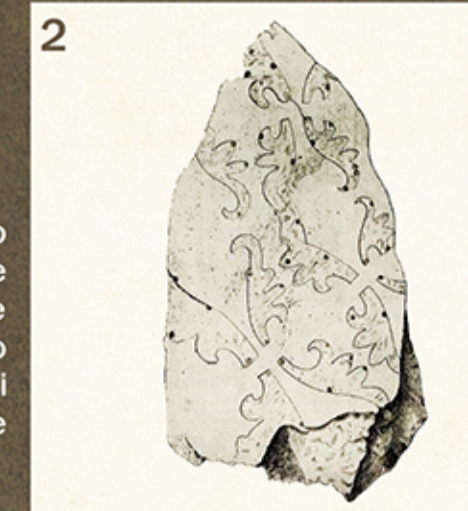
**CRUCE D'ORO CON ISCRIZIONE GRECA**

Ha braccia quasi equilibrate, con le estremità allargate, ma bifide. Catene a piccole maglie oblunghe ripiegate. Alla base della croce vi è uno zaffiro chiuso dentro un fermaglio a foglia di calice di fiore.



**FRAMMENTO DI LASTRA CON FOGLIE INCAVATE**

Scisto bituminoso nero opaco tenerissimo, riporta incavate delle foglie dentellate staccate l'una dall'altra. Sono presenti dei fori in cui venivano fatti colare cilindretti di piombo fuso.



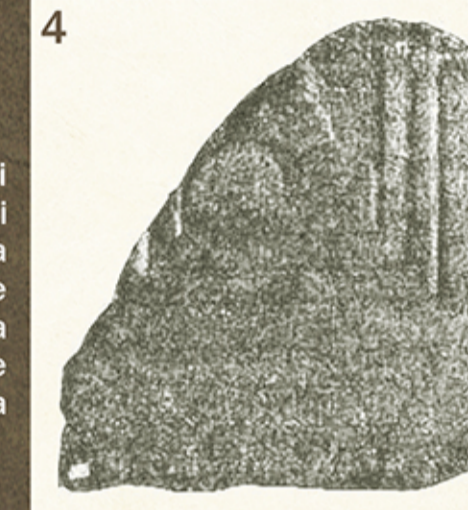
**LASTRA DI MARMO CON RILIEVO**

Caratterizzata da un disco con sei raggi sostenuto da un supporto conico. I caratteri propri presenti sull'oggetto evidenziano la destinazione religiosa dell'edificio.



**LASTRA DI MARMO CON RILIEVO**

Reca tre elementi semicirculari, uno dei quali poggia su altri due a perfetta similitudine della figurazione dei monti nell'aradica medievale. Per le sue caratteristiche testimonia l'uso religioso dell'edificio.



**FRAMMENTO DI CORONA MARMOREA**

Riproduce una corona di fiori a foglie strette e allungate.



**CAPITELLO DI MARMO**

Forma alta e sottile di marmo a grana grossa, che reca sulle quattro facce una gemma di loto che sboccia. Al di sopra un abaco liscio.



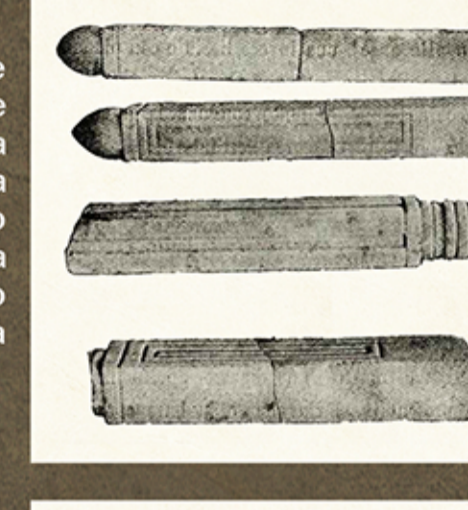
**FRAMMENTO DI RILIEVO IN CALCARE**

Trovato a poca profondità lungo il muro Nord presenta margini mancanti tranne che da un lato, conserva due foglie palmate di vite o d'edera e parte dei fusti intrecciati di altre.



**PILASTRINI MARMOREI**

Quattro pilastri a sezione quadrangolare. Due terminano con una punta liscia, gli altri due hanno nella parte superiore un elemento cilindrico caratterizzato da una serie di fasce a loro sovrapposte, caratteristica dell'arte araba.

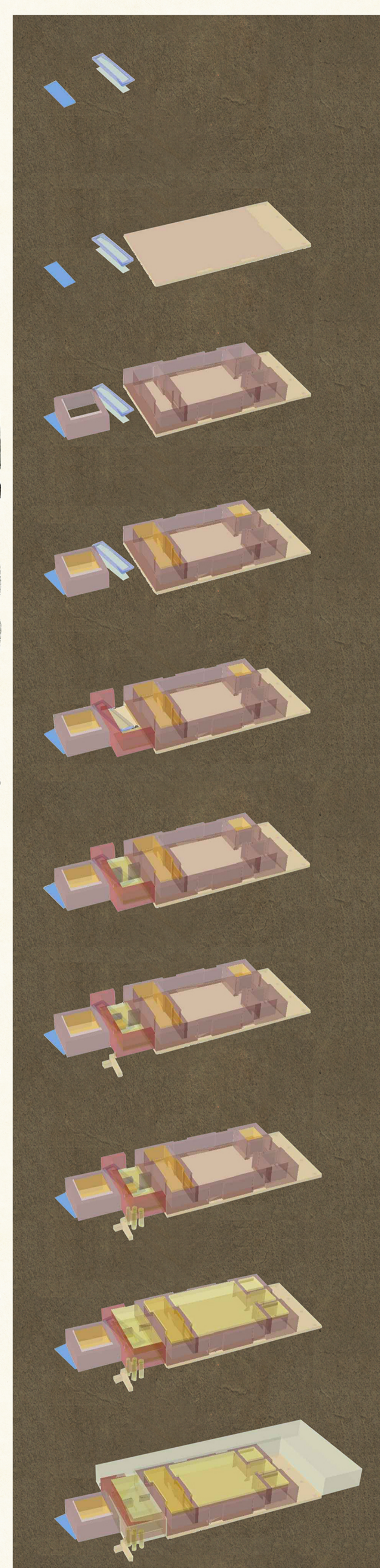


**LUCERNA DI TERRA COTTA**

Caratterizzata da un corto e largo becco, intorno al piattello superiore reca una scritta in rilievo. E' probabile che provenga dall'Egitto.

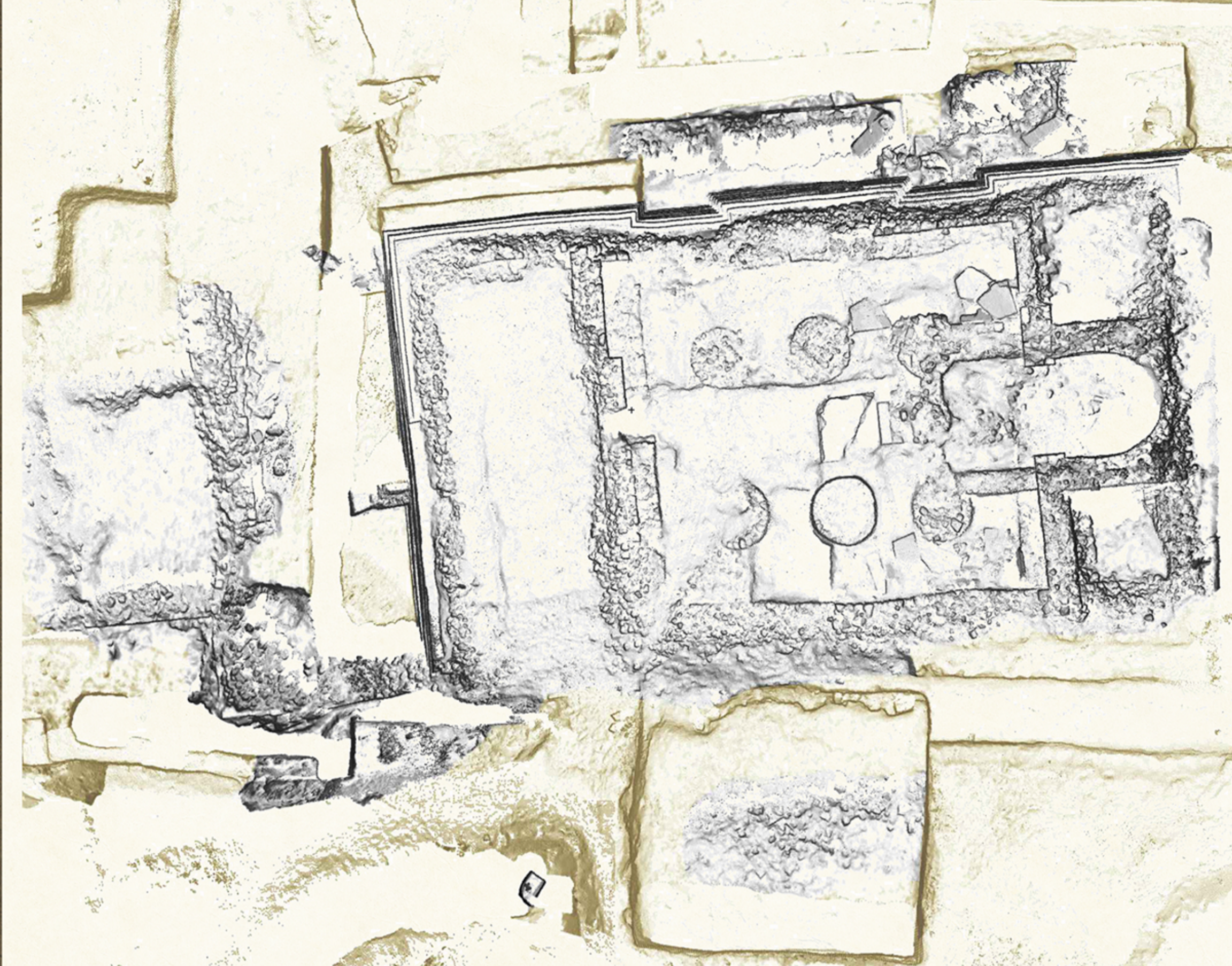


**LETTURA FILOLOGICA DEGLI SCAVI DI PARIBENI**



**PIANTA ARA DEL SOLE**

Immagine base da laser scanner, elaborata attraverso l'uso di Cyclone 8.1 Leica, Photoshop, scala 1:100



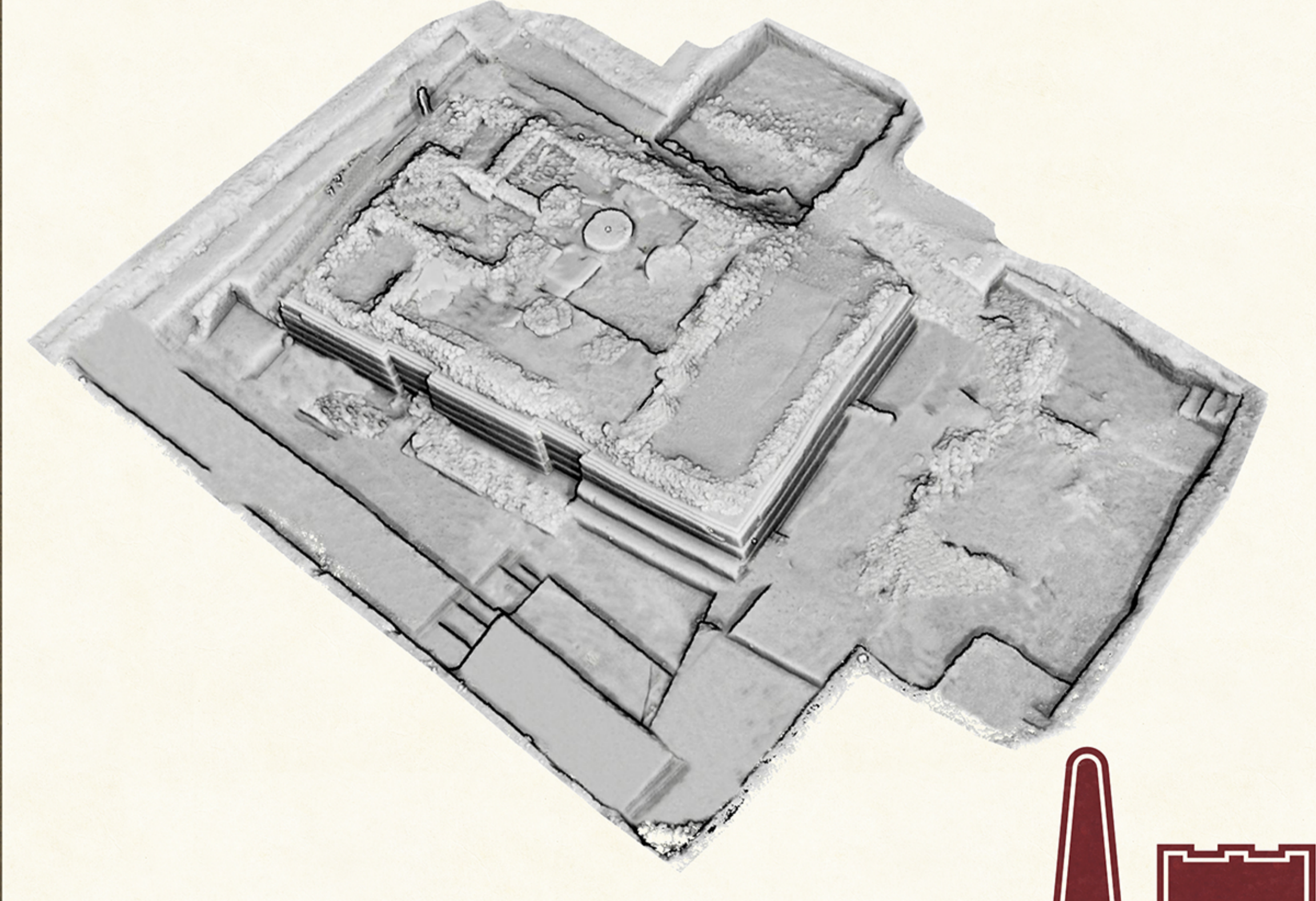
**PIANTA ARA DEL SOLE**

Sovrapposizione del rilievo laser scanner al rilievo di R. Paribeni, scala 1:200



**VISTA ASSONOMETRICA**

Immagine base da laser scanner, elaborata attraverso l'uso di Cloudcompare, 123D Catch, Photoshop.



**Stato di fatto del sito 2011**



**Prima campagna 2011**



**Seconda campagna 2012**



**Terza campagna 2012-2013**

