

FLORA ERITREA

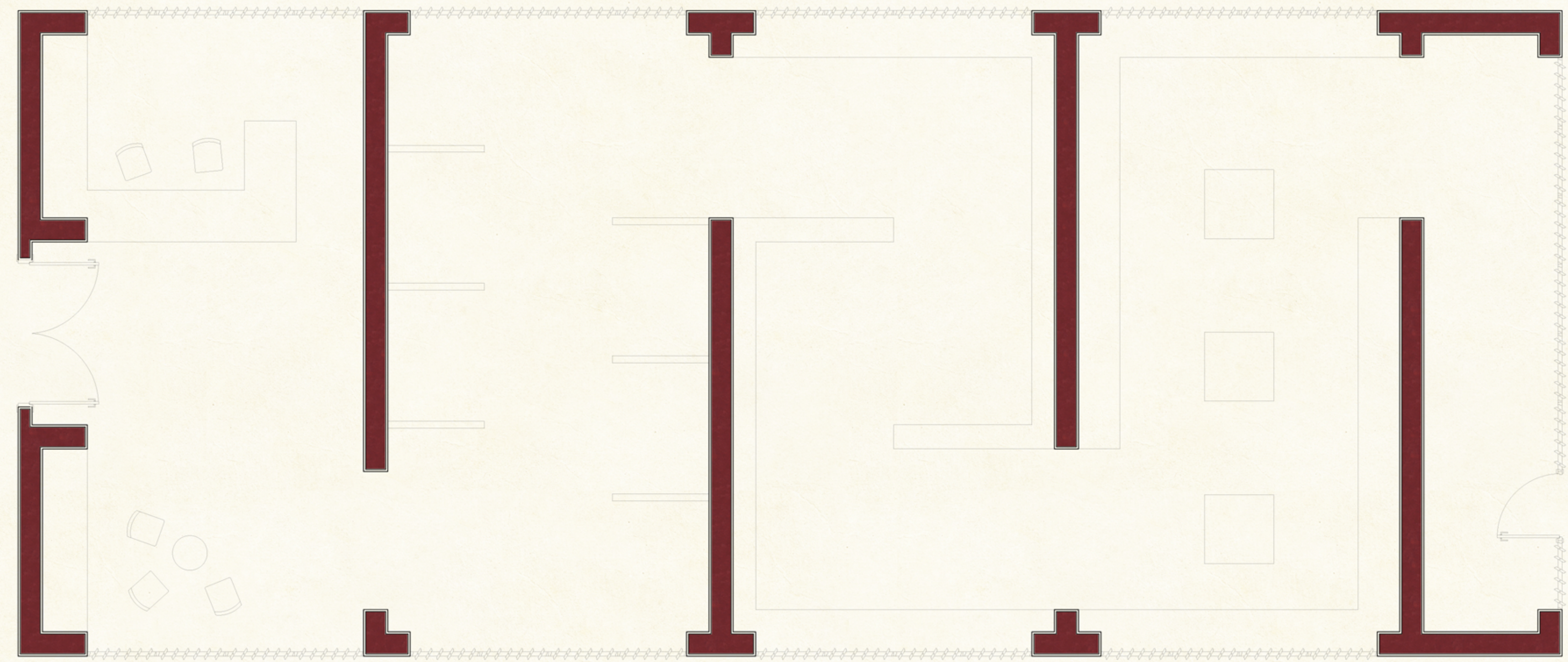
1. Famiglia: <i>moringaceae</i> Genere: <i>moringa</i> Specie: <i>stomatopetala</i>		2. Famiglia: <i>fabacea</i> Genere: <i>sonna</i> Specie: <i>siamea</i>	
3. Famiglia: <i>oleacea</i> Genere: <i>olea</i> Specie: <i>europaea</i>		4. Famiglia: <i>agavacea</i> Genere: <i>sigae</i> Specie: <i>sisalana</i>	
5. Famiglia: <i>liliacea</i> Genere: <i>aloe</i> Specie: <i>africana</i>		6. Famiglia: <i>mimosacea</i> Genere: <i>acacia</i> Specie: <i>farnesiana</i>	
7. Famiglia: <i>aracacea</i> Genere: <i>hyphaene</i> Specie: <i>petersiana</i>		8. Famiglia: <i>fabacea</i> Genere: <i>delonix</i> Specie: <i>regia</i>	
9. Famiglia: <i>combretaceae</i> Genere: <i>conocarpus</i> Specie: <i>lanceifolius</i>		10. Famiglia: <i>anacardiaceae</i> Genere: <i>schinus</i> Specie: -	
11. Famiglia: <i>fabacea</i> Genere: <i>cassia</i> Specie: <i>obovata</i>		12. Famiglia: <i>resedaceae</i> Genere: <i>ochradenus</i> Specie: <i>baccatus</i>	
13. Famiglia: <i>poacea</i> Genere: <i>panicum</i> Specie: <i>turgidum</i>		14. Famiglia: <i>solanacea</i> Genere: <i>datura</i> Specie: <i>stramonium</i>	

FAUNA ERITREA

Dromedario Famiglia: <i>camelidae</i> Genere: <i>camelus</i> Specie: <i>C. dromedarius</i> Classe: <i>mammalia</i>		Asino selvatico Famiglia: <i>equidae</i> Genere: <i>equus</i> Specie: <i>E. africanus</i> Classe: <i>mammalia</i>	
Iena Famiglia: <i>hyaenidae</i> Genere: <i>crocuta</i> Specie: <i>C. crocuta</i> Classe: <i>mammalia</i>		Sciaccallo Famiglia: <i>canidae</i> Genere: <i>canis</i> Specie: <i>C. mesomelas</i> Classe: <i>mammalia</i>	
Varano Famiglia: <i>varanidae</i> Genere: <i>varanus</i> Specie: <i>V. albigularis</i> Classe: <i>reptilia</i>		Struzzo Famiglia: <i>struthionidae</i> Genere: <i>struthio</i> Specie: <i>S. camelus</i> Classe: <i>aves</i>	
Otarda nubiana Famiglia: <i>otididae</i> Genere: <i>neotis</i> Specie: <i>N. nubia</i> Classe: <i>aves</i>		Pernice Famiglia: <i>phasianidae</i> Genere: <i>lectoris</i> Specie: <i>A. rufa</i> Classe: <i>aves</i>	

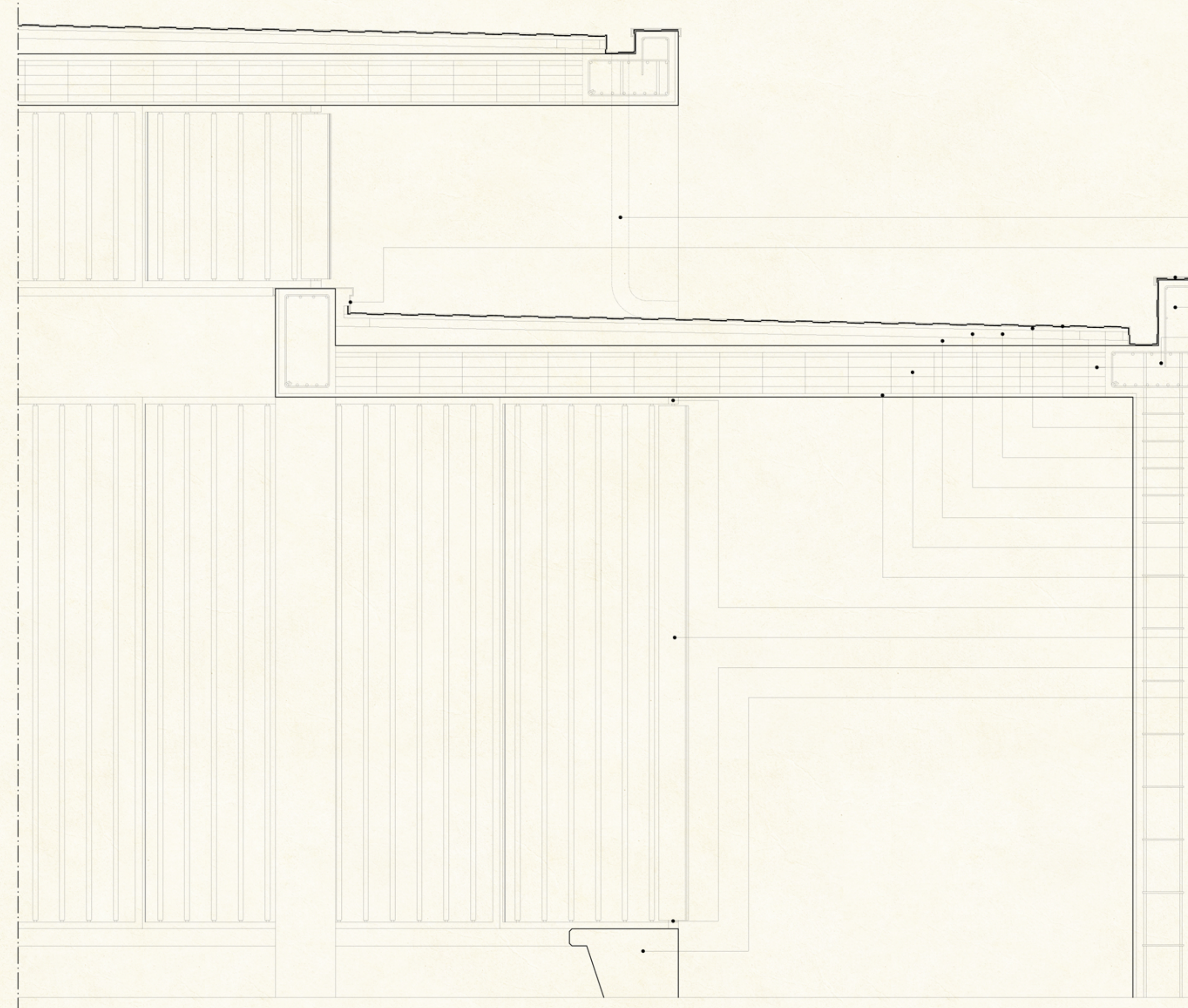
MUSEO

Scala 1:50



PARTICOLARE COSTRUTTIVO

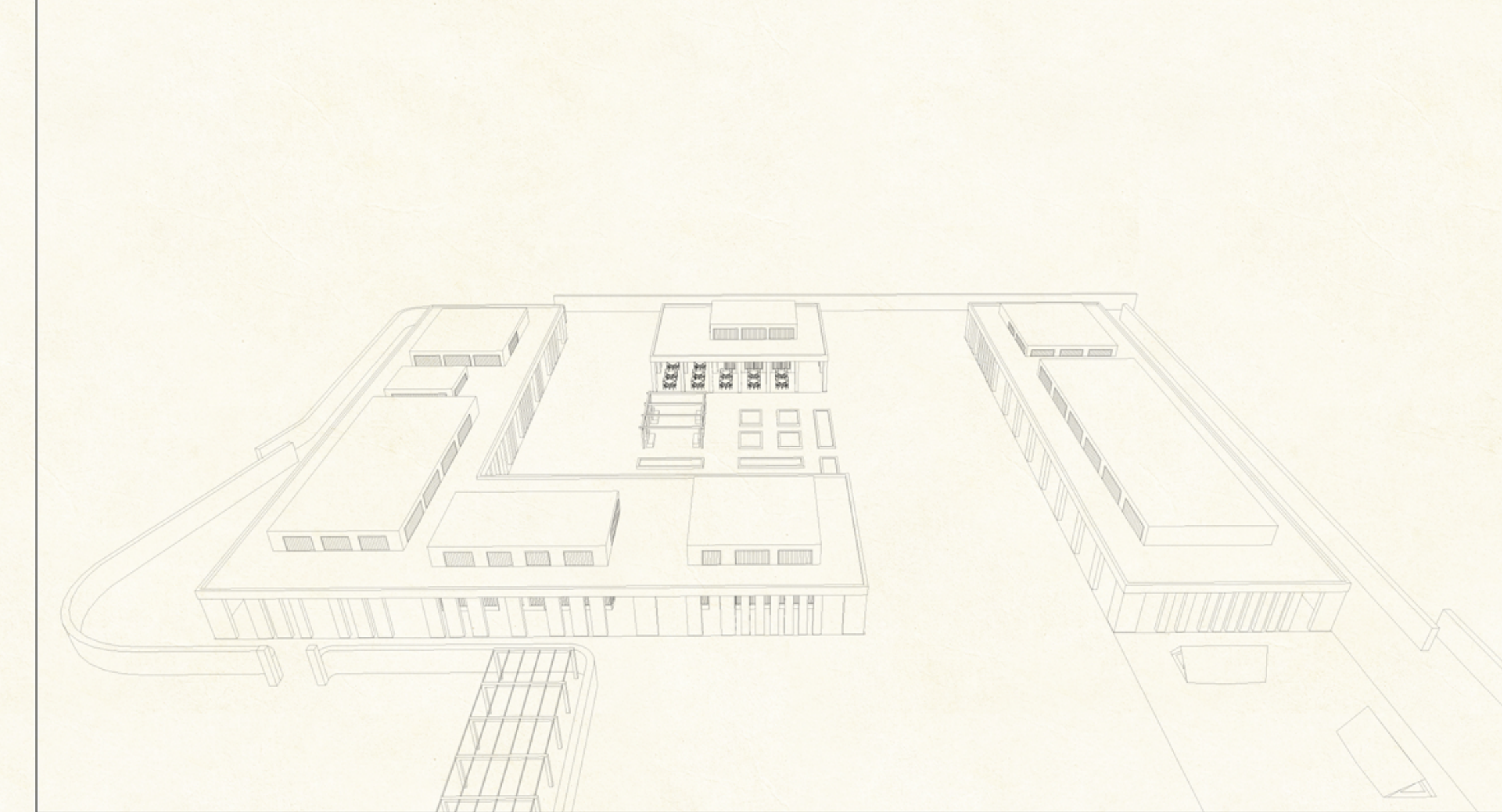
Scala 1:20



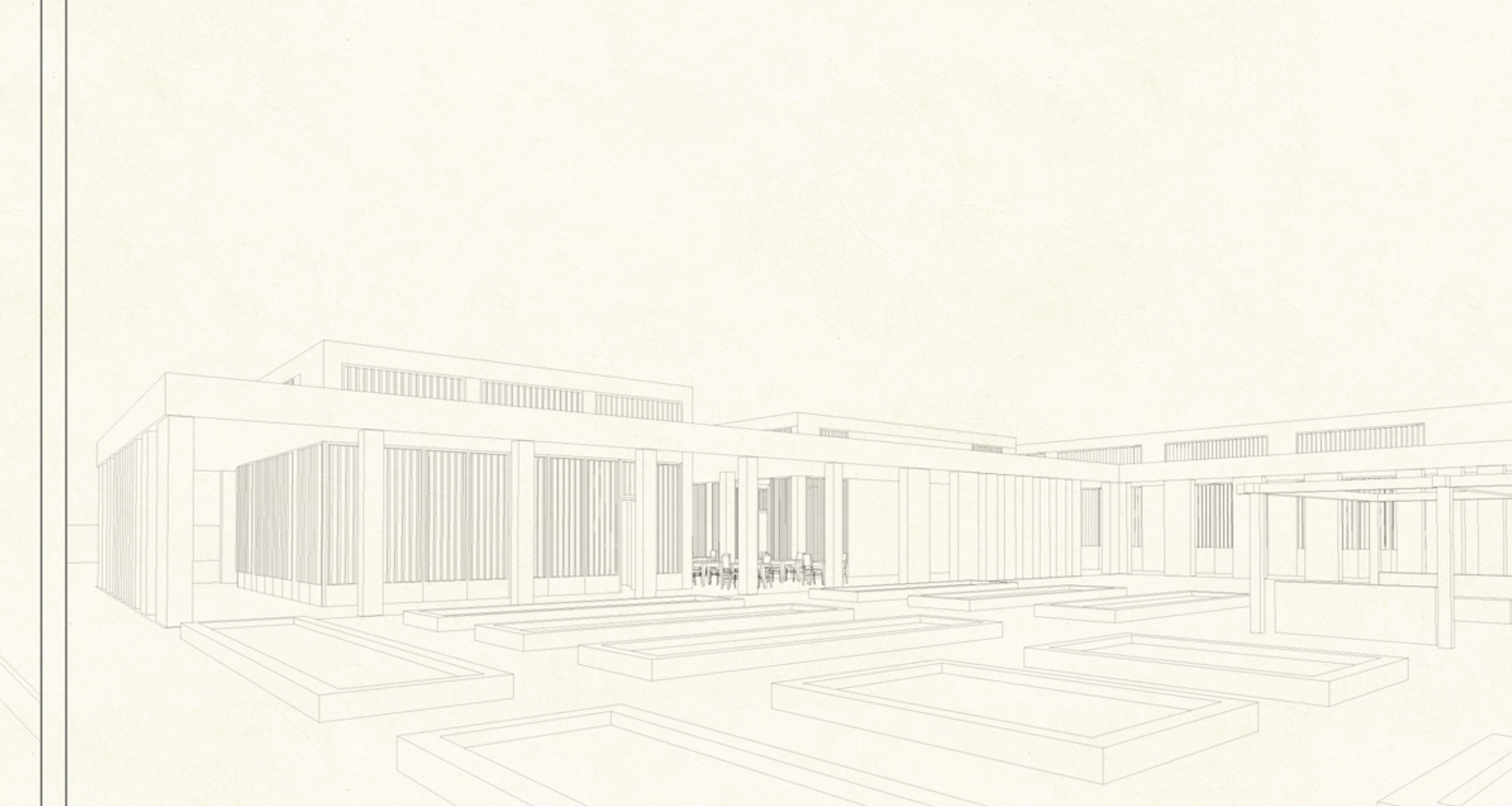
- Pluviale
- Griglia d'aerazione
- Cappello in alluminio
- Cordolo in cemento armato
- Trave in c.a.
- Presa d'aria
- Gualina bituminosa trattata con vernice riflettente
- Pannello in legno 2cm
- Intercapedine d'aria 5 cm
- Listello di legno spessore 5 cm
- Massetto alleggerito a pendenza (2%)
- Solaio latero-cemento 24+4 cm
- Intonaco 2 cm
- Montante in alluminio
- Lamella regolabile in legno
- Perno
- Seduta in cemento armato

RAPPRESENTAZIONI TRIDIMENSIONALI

Vista aerea



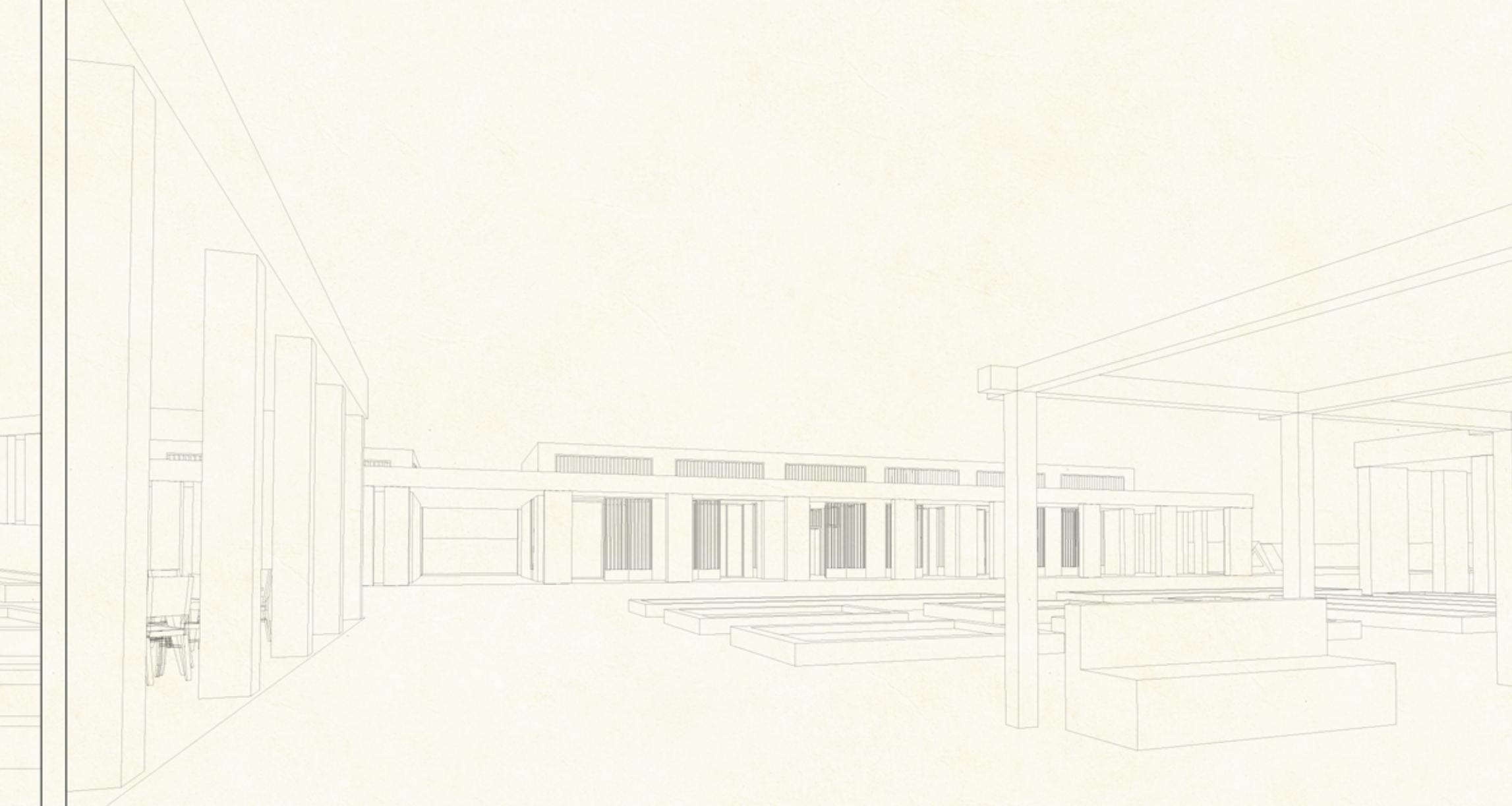
Vista orto botanico su laboratorio didattico



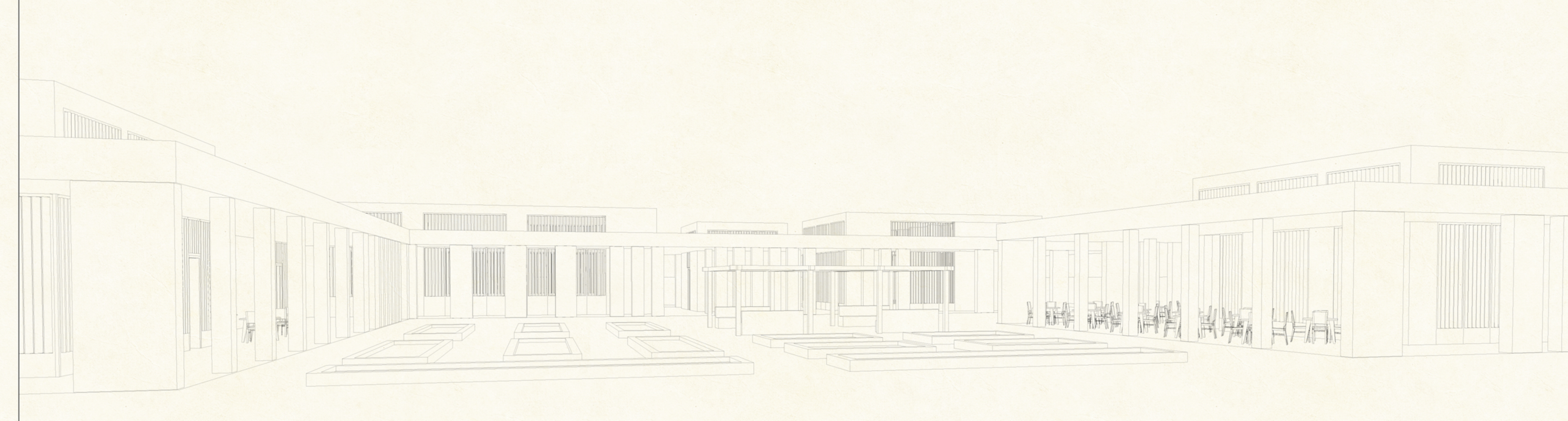
Vista cucina del campo



Vista residenze temporanee



Vista corte interna

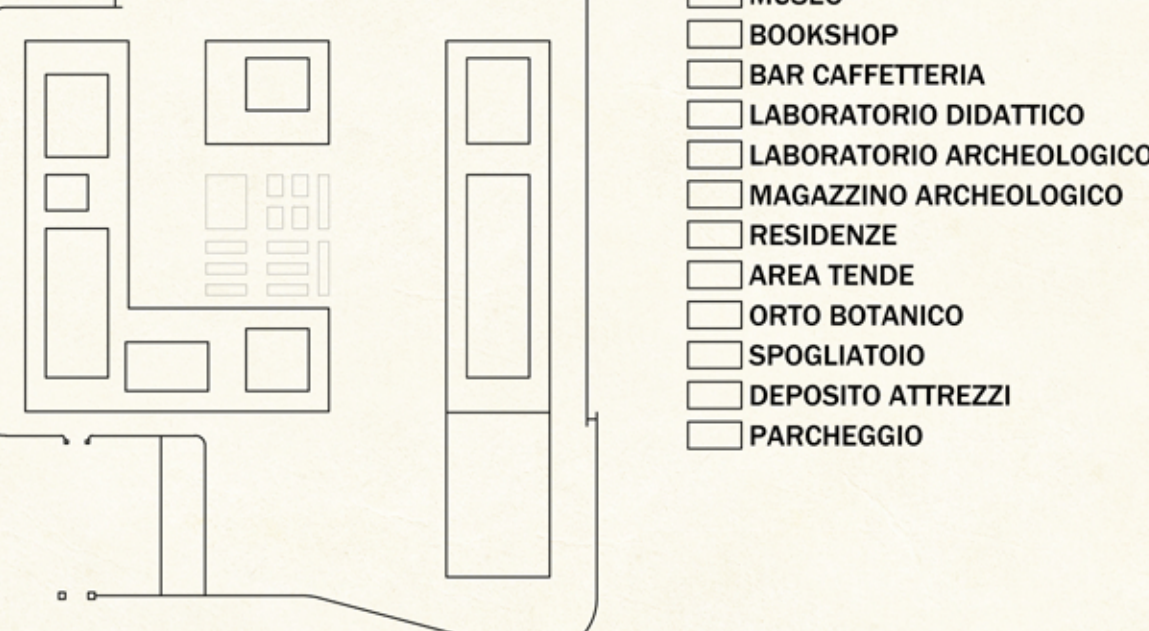


SEZIONE PROSPETTICA

Scala 1:100

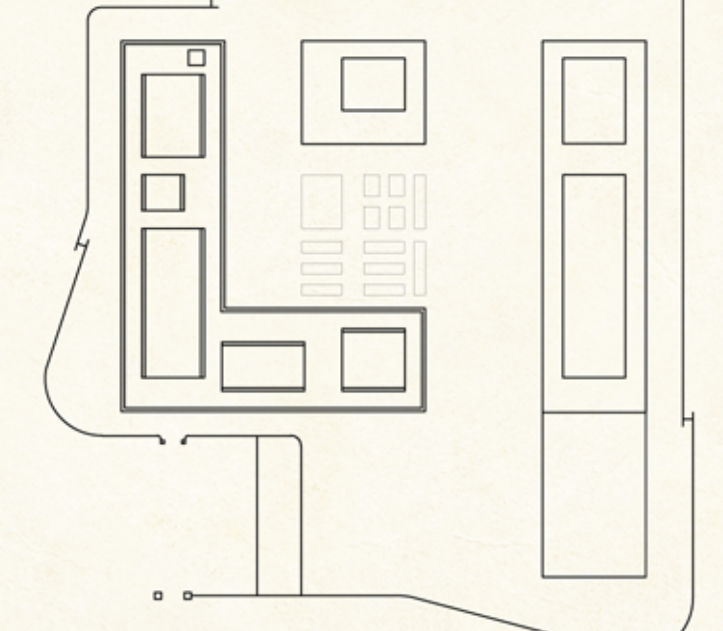


SCHEMA FUNZIONALE



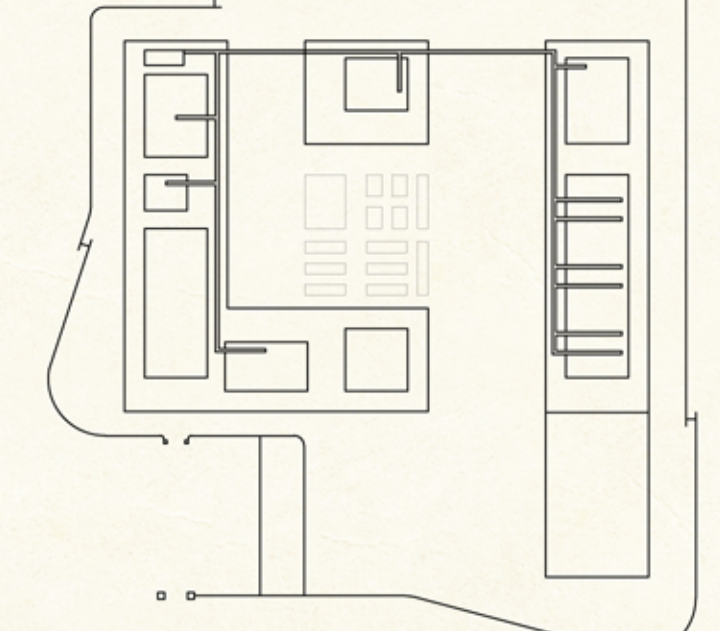
- MUSEO
- BOOKSHOP
- BAR CAFFETTERIA
- LABORATORIO DIDATTICO
- LABORATORIO ARCHEOLOGICO
- MAGAZZINO ARCHEOLOGICO
- RESIDENZE
- AREA TENDE
- ORTO BOTANICO
- SPOGLIATOIO
- DEPOSITO ATTREZZI
- PARCHEGGIO

SISTEMA DI RECUPERO DELLE ACQUE PIOVANE



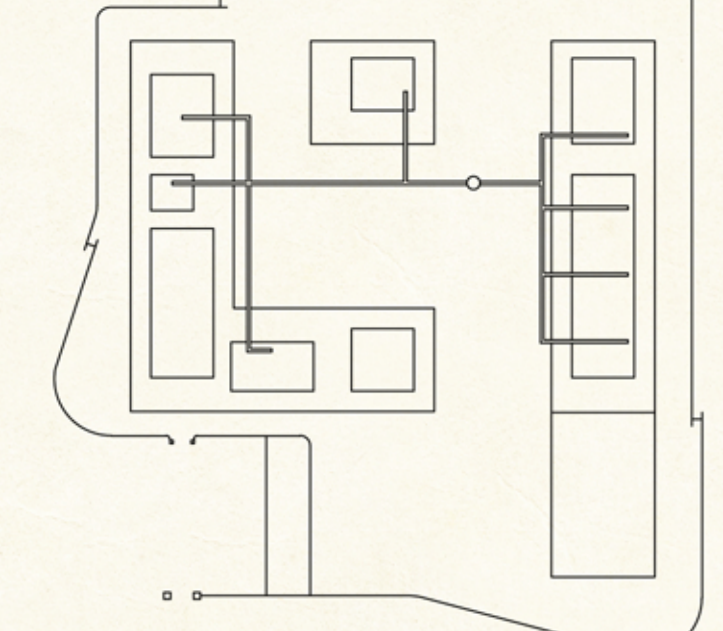
- SERBATOIO AQUARIUS mod. LOMBRICO INSM 15000
- SISTEMA DI RECUPERO ACQUE PIOVANE

SISTEMA IDRICO PRINCIPALE



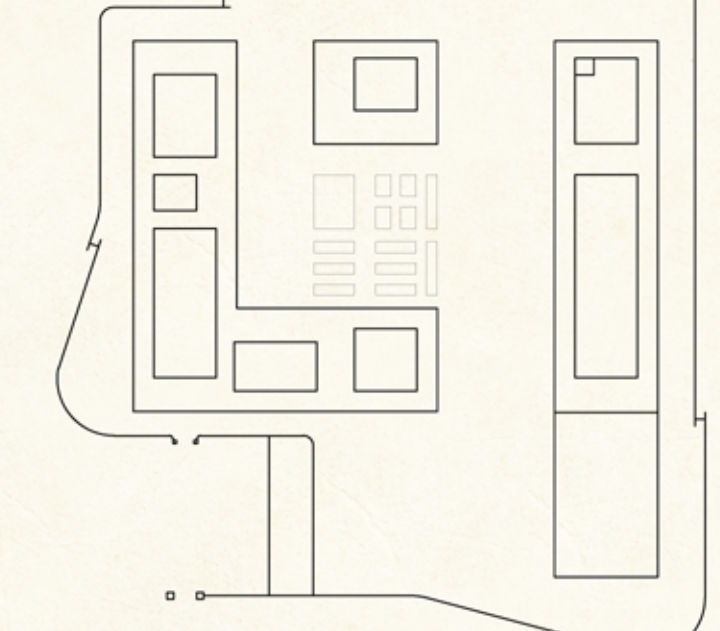
- SERBATOIO AQUARIUS mod. LOMBRICO INSM 20000 con pompa di pescaggio
- SISTEMA DI DISTRIBUZIONE PRINCIPALE

SISTEMA DI SCARICO



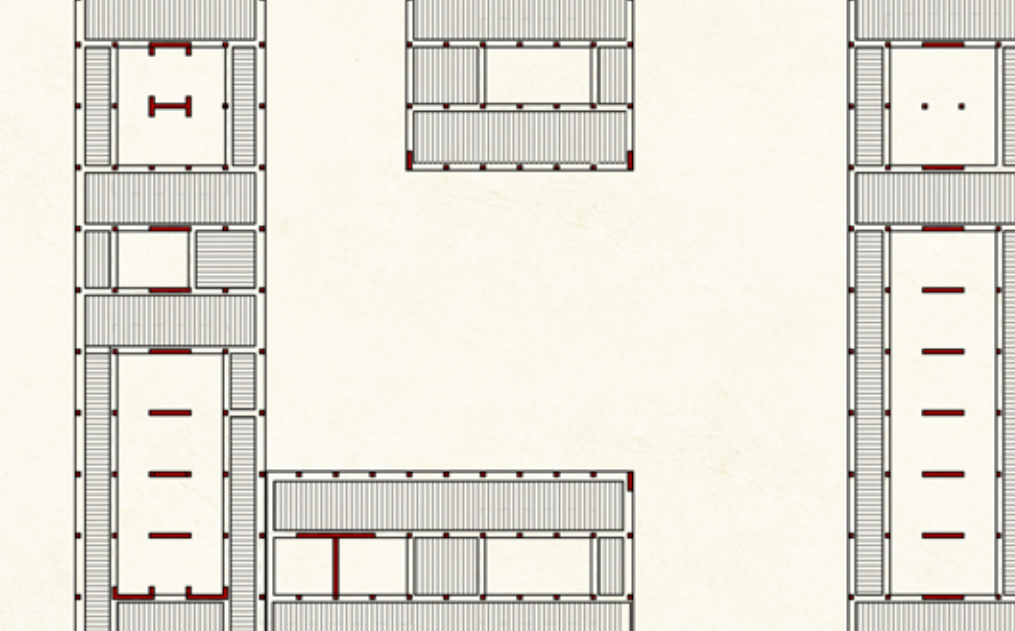
- FOSSA BIOLOGICA MH/0FF CALUBINI 200*250 cm
- SISTEMA DI SCARICO PRINCIPALE

ORGANIZZAZIONE IMPIANTO FOTOVOLTAICO



- PANNELLI FOTOVOLTAICI E19/318
- LOCALE INTERRATO CON CENTRALE ELETTRICA
- GENERATORE PRAMAC GBL 42

PIANTA STRUTTURALE



- LAUREANDI CASTAGNA MAURILIO - 799114
- COCUZZA SIMONE - 800475
- MINNITI LUCA - 798911
- VALLE MORENO - 798915

