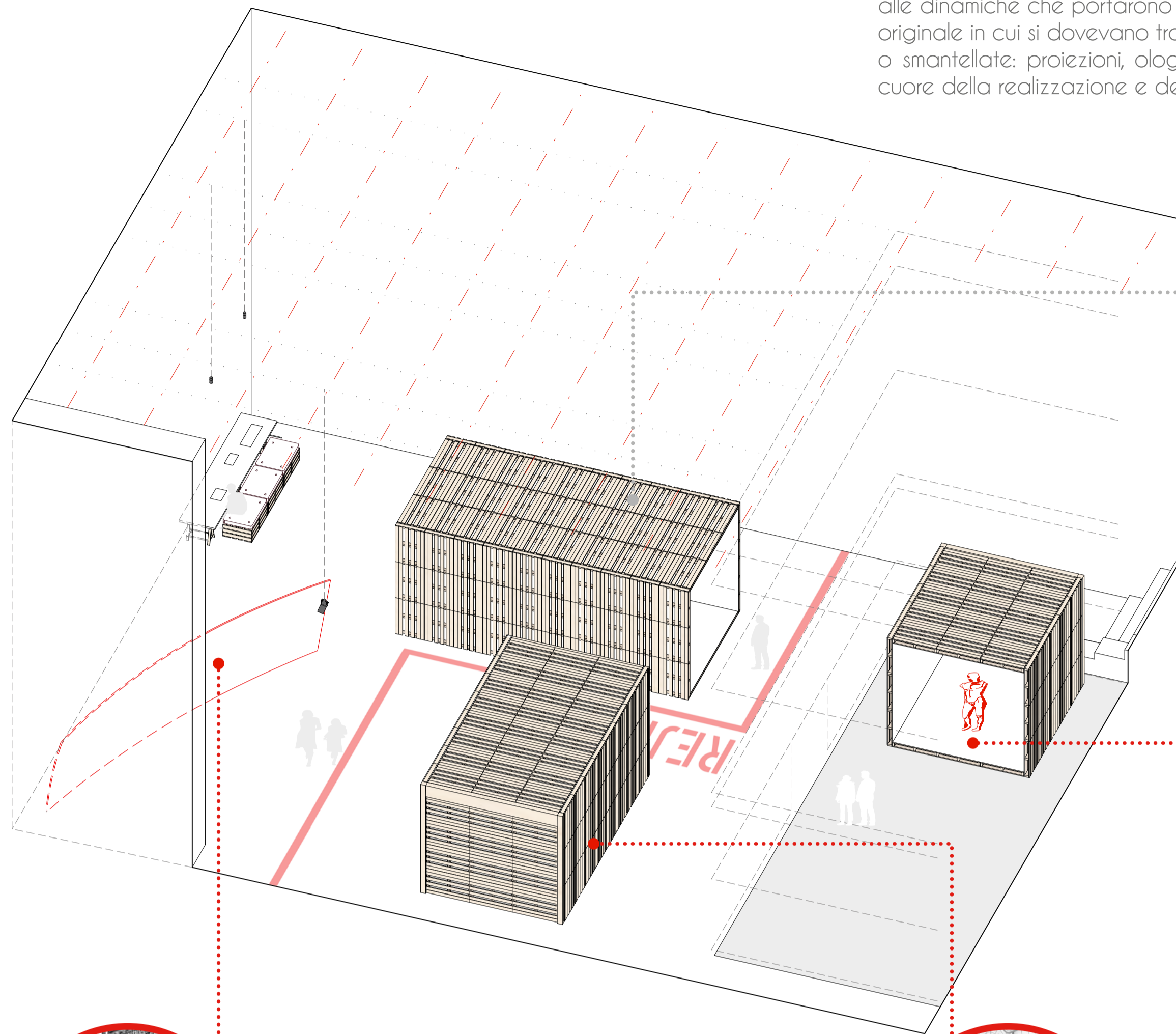


# 1 1 rejected art

Sala dedicata alle opere **rifiutate** dalla committenza dopo la realizzazione. Le opere vengono presentate congiuntamente alla loro storia, con particolare riferimento alle dinamiche che portarono al loro rifiuto. Particolare attenzione verrà posta sul luogo originale in cui si dovevano trovare queste opere, prima di essere chiuse in un magazzino o smantellate: proiezioni, ologrammi, e foto a grande scala inseriranno il visitatore nel cuore della realizzazione e delle vicende ad essa legate.



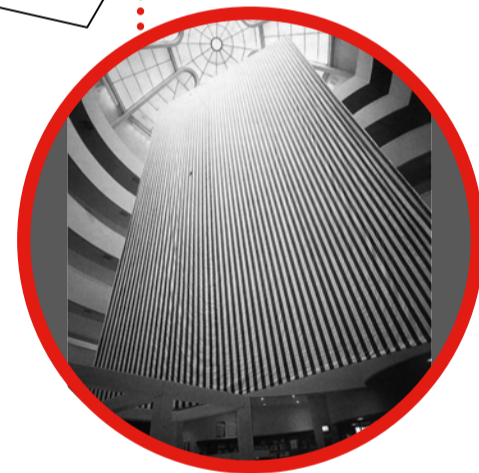
### Container espositivo

Realizzato con moduli Eur Pallet e sostenuto da una struttura leggera in acciaio. Flessibilità e adattabilità ad ogni dimensione delle opere e necessità espositiva.



### Jacob Epstein, *Sculptures for BMA*

- 1- ricostruzione parzialmente fisica parzialmente digitale tramite modello e proiezioni/ologrammi
- 2- pannello descrittivo generale proiettato internamente ed esternamente al container
- 3- informazioni di dettaglio sull'opera, documenti e notizie presso la postazione studio



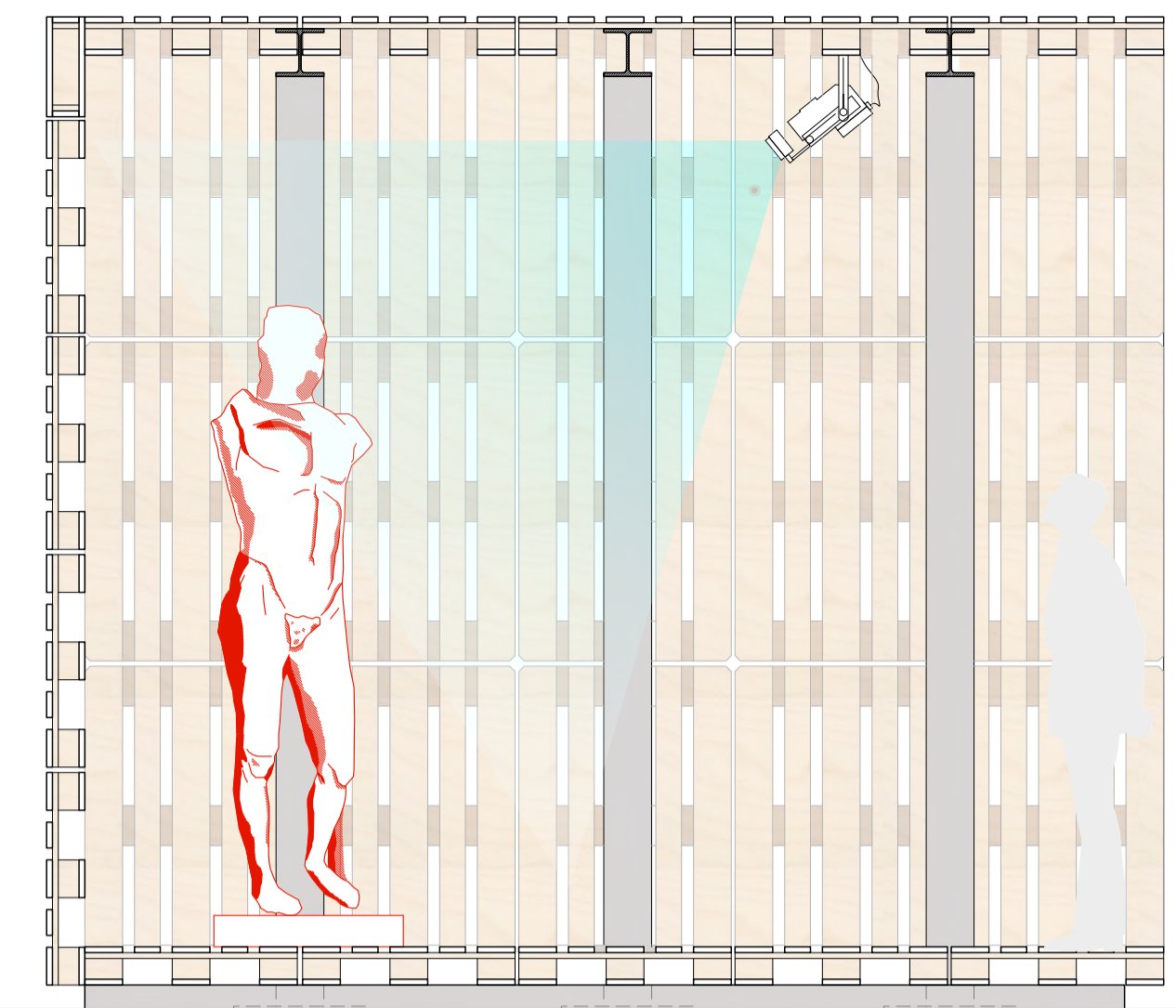
### Daniel Buren, *Painture-Sculpture*

- 1- ricostruzione parzialmente fisica parzialmente digitale tramite modello e proiezioni/ologrammi
- 2- pannello descrittivo generale proiettato internamente ed esternamente al container
- 3- informazioni di dettaglio sull'opera, documenti e notizie presso la postazione studio



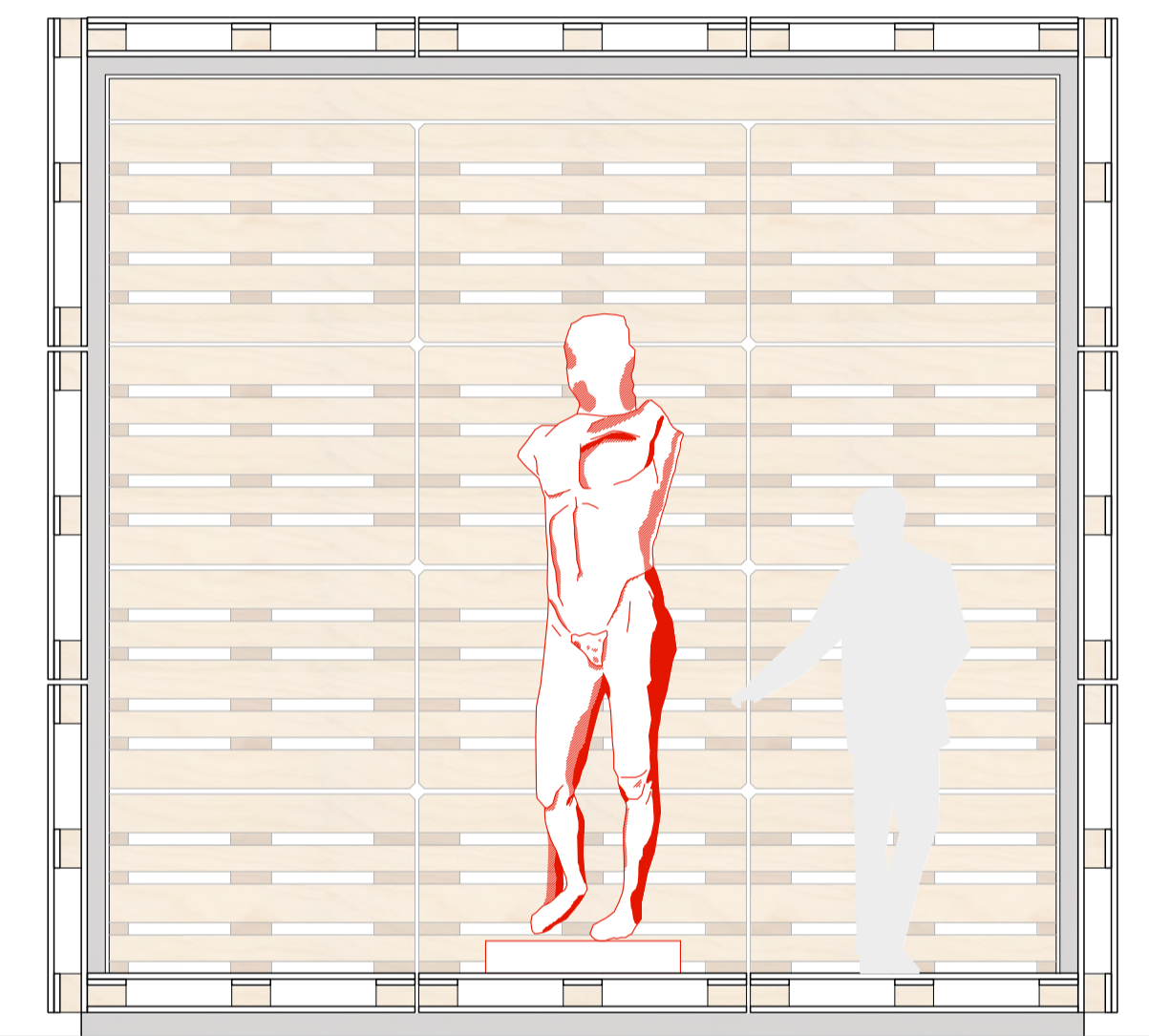
### Richard Serra, *Tilted Arc*

- 1- ricostruzione parzialmente fisica parzialmente digitale tramite modello e proiezioni/ologrammi su parete del sito originale dell'opera
- 2- pannello descrittivo generale proiettato internamente ed esternamente al container
- 3- informazioni di dettaglio sull'opera, documenti e notizie presso la postazione studio



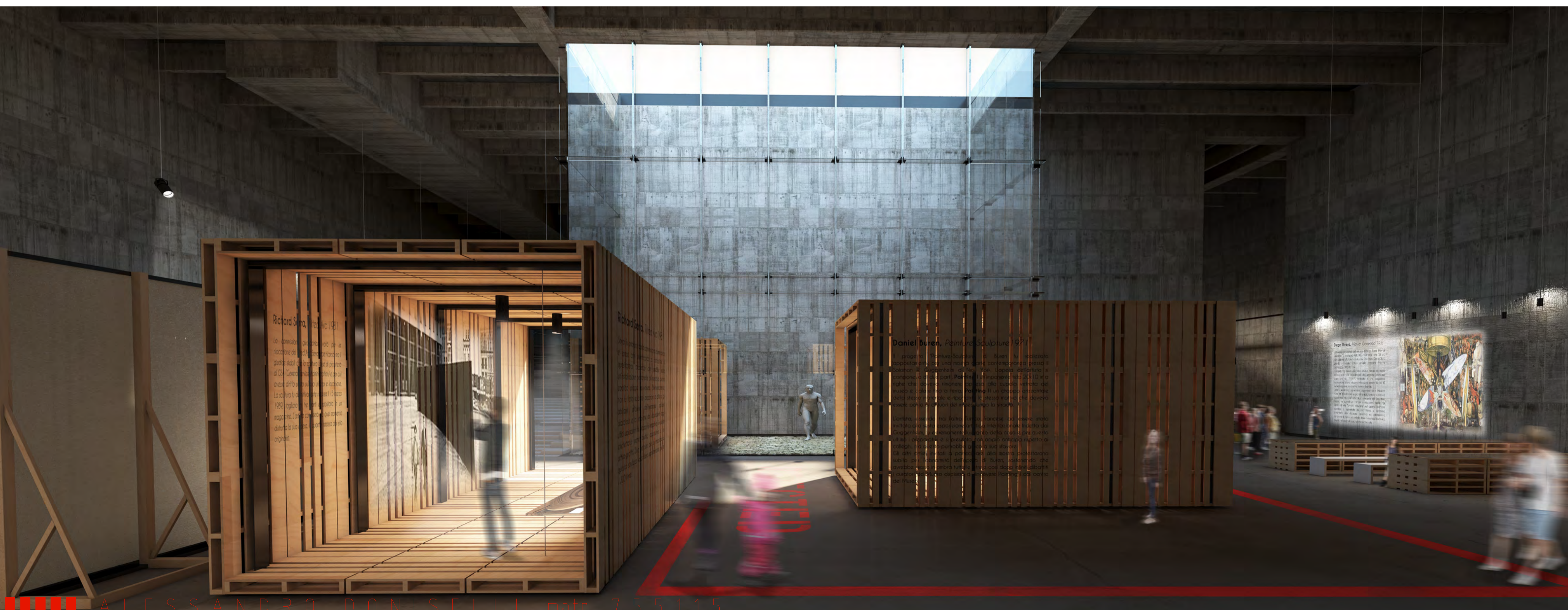
### CONTAINER PALLET SEZIONE AA

I bancali vengono utilizzati per realizzare dei container, atti a emulare le casse da imballaggio, dove verranno esposte le opere RIFIUTATE dalla committenza dopo la loro realizzazione.



### CONTAINER PALLET SEZIONE BB

I container così realizzati fungeranno non solo da "scatola" per la ricostruzione parziale delle opere ma anche, grazie a sistemi di proiezione integrati nella struttura, a ricreare il luogo d'appartenenza originale dell'opera.



### ESPLOSO ASSONOMETRICO CONTAINER PALLET

Queste stanze espositive componibili saranno realizzate da due elementi fondamentali:

- 1) struttura leggera in acciaio, controventata e fissata a terra tramite adesivo chimico, rimovibile con solvente a fine esibizione.
- 2) pareti leggere componibili utilizzando i pallet come moduli

Questo sistema oltre all'apporto scenografico consente grande duttilità e adattabilità della mostra a diverse opere di diverse dimensioni.

