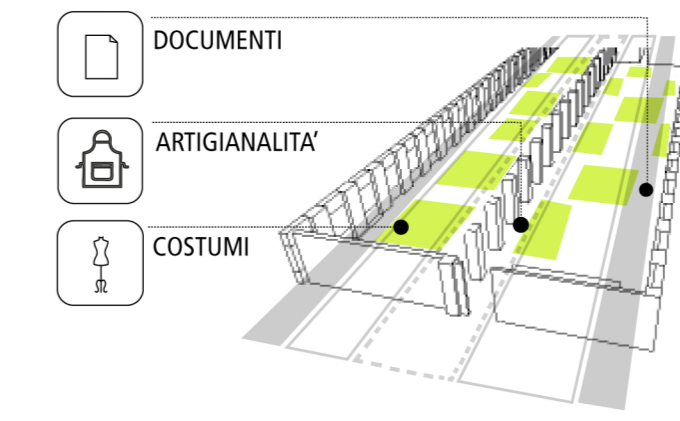
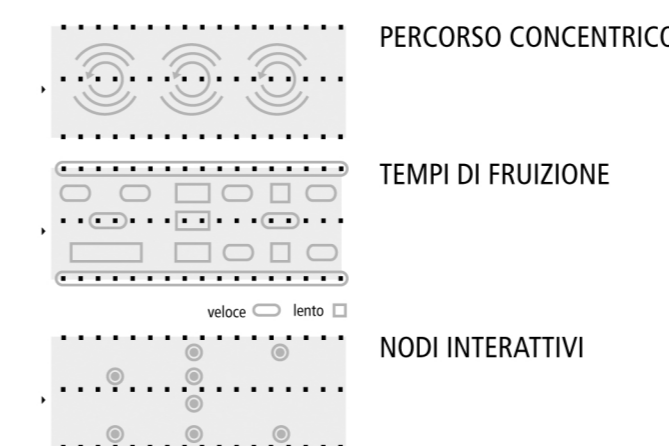
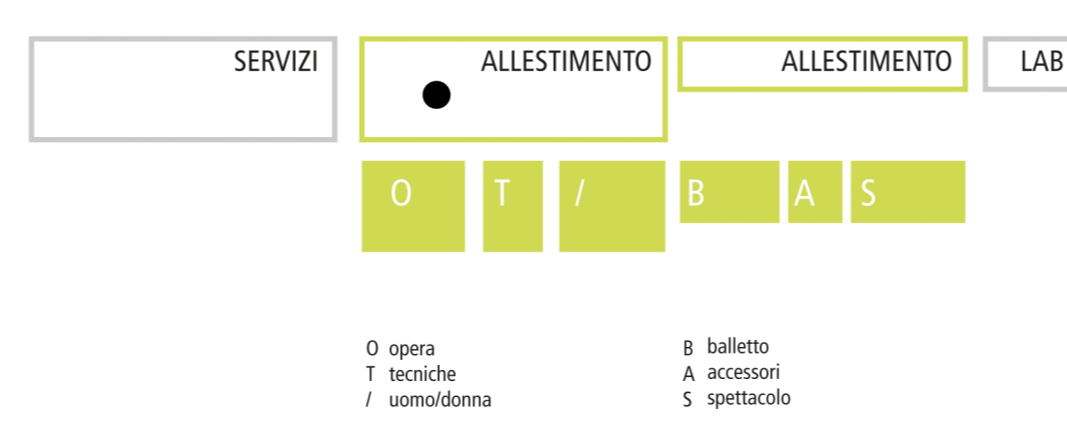


OLTRE LE QUINTE, DIETRO IL SIPARIO

VALORIZZAZIONE DEL PATRIMONIO E DEL SAPERE ARTIGIANALE DEL TEATRO ALLA SCALA



TEATRO ALLA SCALA
Laboratori - Atelier Ansaldo
via Bergognone, 34
Milano

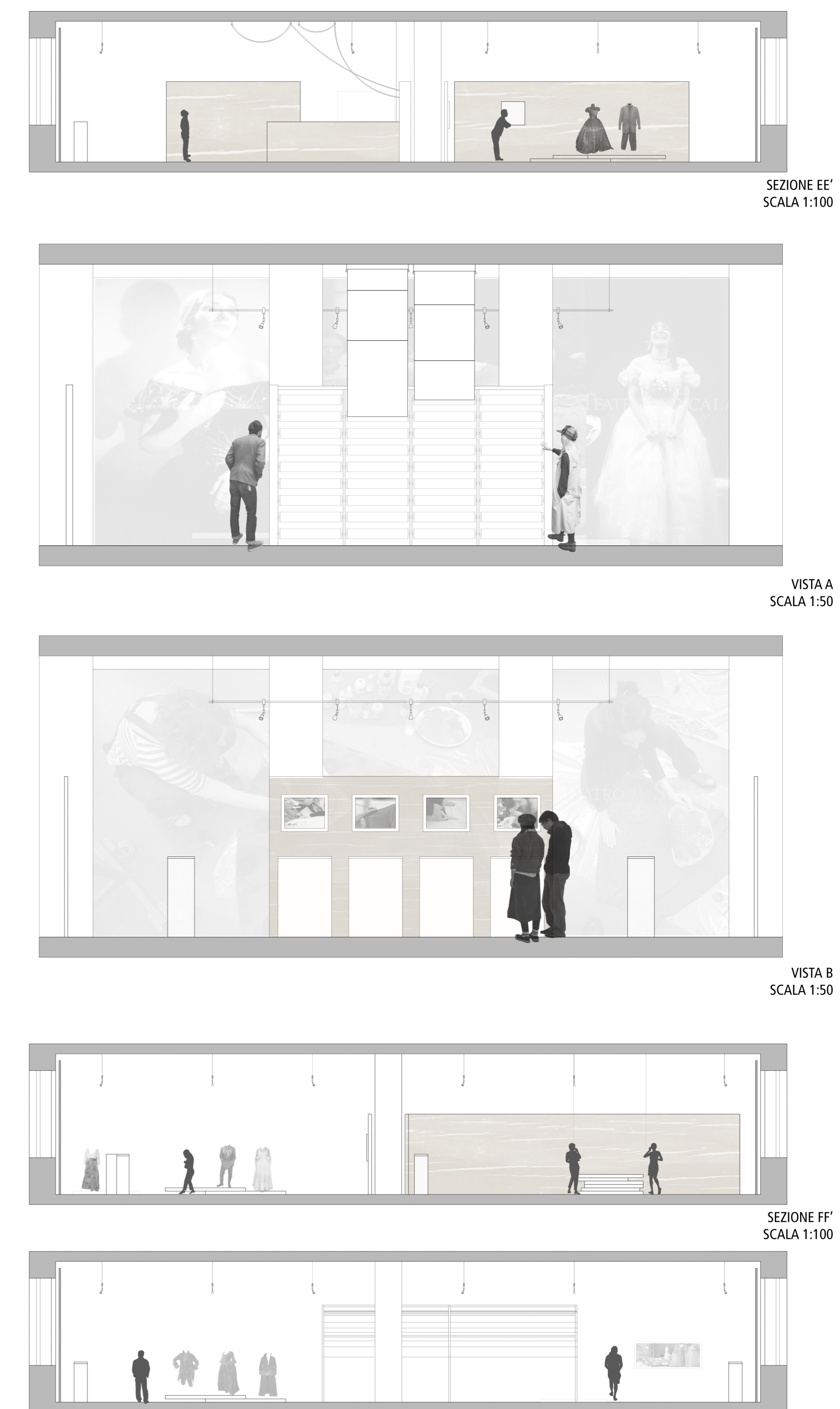
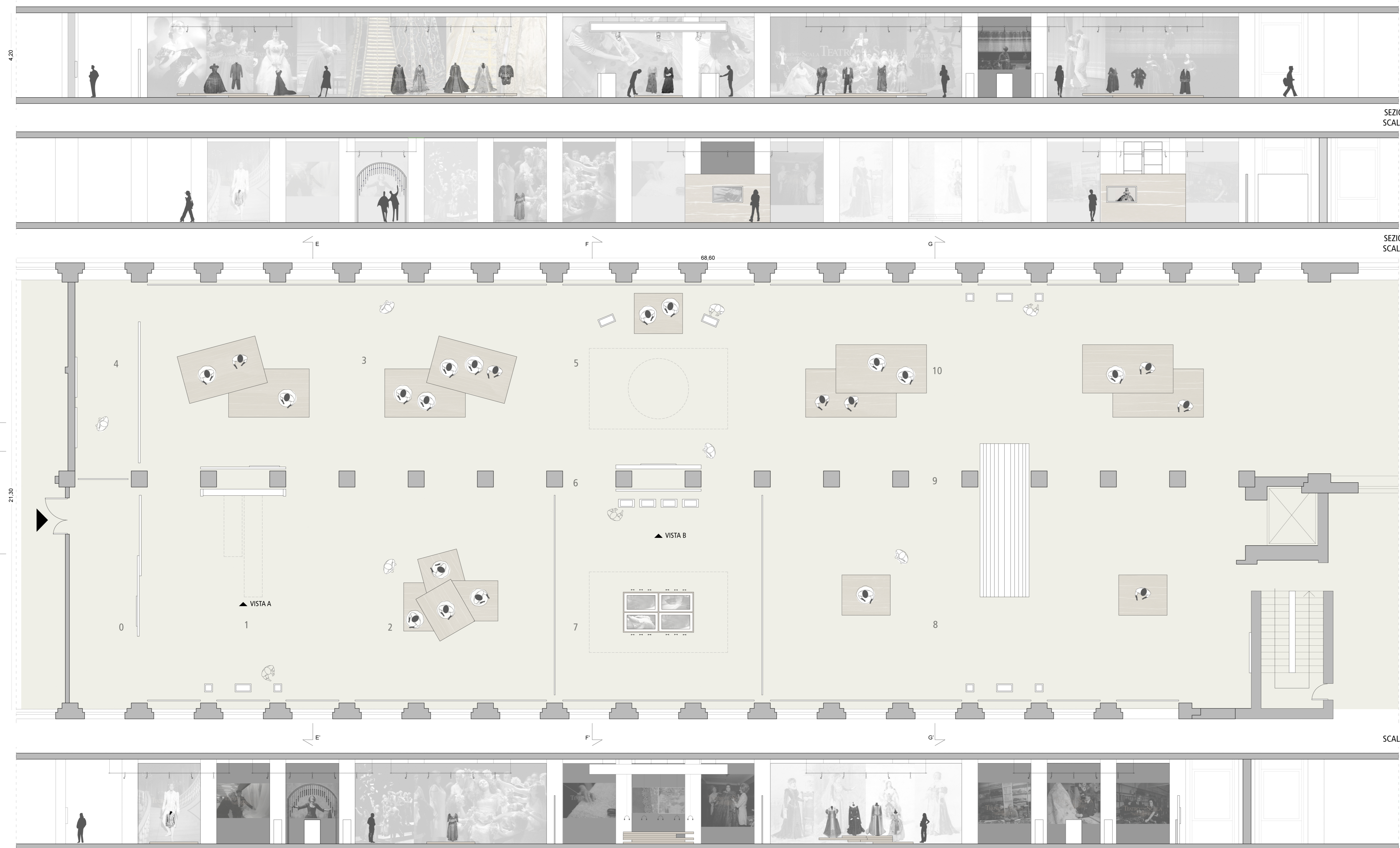


COSTUMI E ACCESSORI

Si è pensato di suddividere il percorso in **tre aree tematiche** (opera, artigianato, confronto tra personaggio maschile e femminile, balletto, accessori e spettacolo) in cui il visitatore può, di volta in volta, sentirsi parte del racconto attraverso un iter che gli permetta da una parte di interagire con alcuni elementi e dall'altra di mettere subito in pratica ciò che sta imparando. Per accedere alla mostra permanente si attraversa una sala vuota, sui muri della quale sono proiettate immagini della vita lavorativa all'interno del padiglione Canobbio accompagnate dal rumore delle macchine da cucire, voci e risate delle sarte, che introducono alle suggestioni del percorso.

ORDINAMENTO

La prima area, dedicata allo studio del bozzetto e alla figura del tagliatore, è preceduta da un video introduttivo e completata da una zona di approfondimento dell'evoluzione sartoriale e del personaggio de La traviata, Violetta Valery. Dietro una parete due video- finestre permettono al visitatore di vedere ciò che sta succedendo in tempo reale all'interno del padiglione. L'area dedicata al focus artigianale prevede tre tappe interattive e descrive nel dettaglio, attraverso video, documenti e costumi, le tecniche sartoriali più rilevanti. L'area successiva rappresenta il confronto tra un personaggio femminile, Carmen, e un personaggio maschile, Don Giovanni; in entrambi i casi si possono ammirare i costumi delle stagioni principali, interpellare i totem interattivi per approfondire la conoscenza dei protagonisti e ascoltare alcuni brani selezionati all'interno dell'installazione tessile che fa da ponte tra i due.



FRUIZIONE

Percorso irregolare, determinato da alcuni **punti nodali interattivi** e dalle scelte allestive.

TACCUINO DIGITALE: sistema tag rfid integrato nel biglietto da visita che permette all'utente di approfondire i personaggi messi in scena e le tecniche sartoriali raccontate.

COINVOLGIMENTO: dialogo con i personaggi dell'Aida, graduale immersione nella dimensione dello spettacolo finale attraverso proiezioni consecutive.

