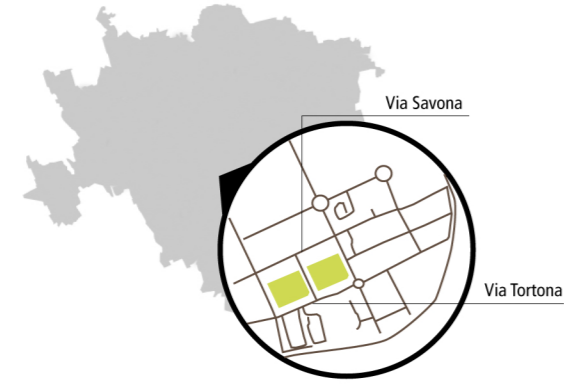


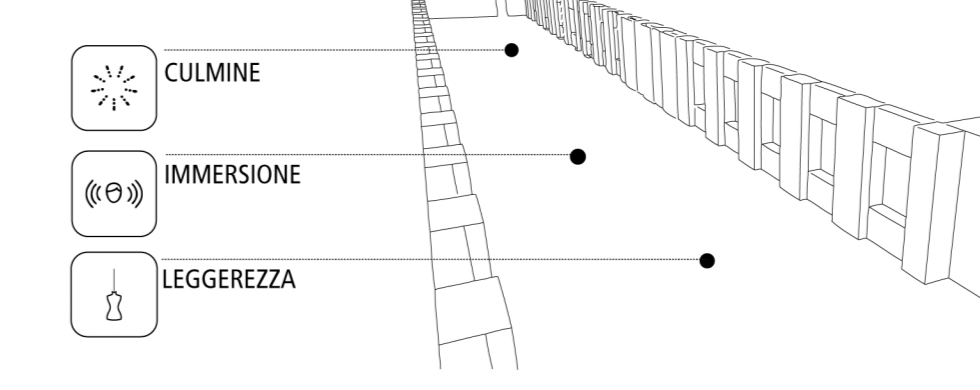
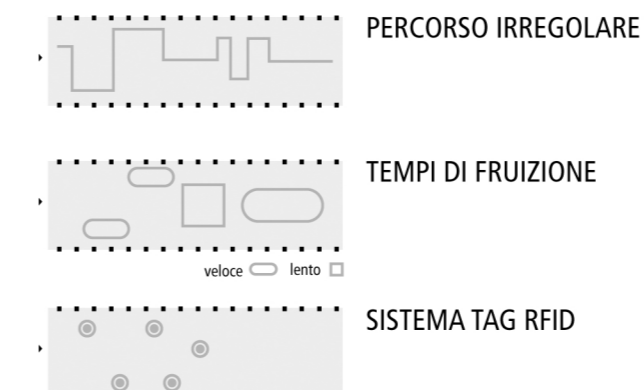
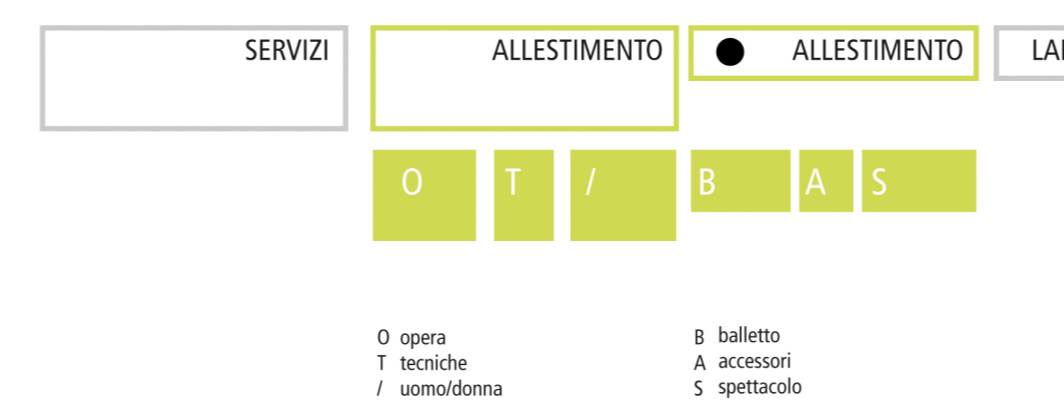
# OLTRE LE QUINTE, DIETRO IL SIPARIO

VALORIZZAZIONE DEL PATRIMONIO E DEL SAPERE ARTIGIANALE DEL TEATRO ALLA SCALA



TEATRO ALLA SCALA  
Laboratori - Atelier Ansaldo  
via Bergognone, 34  
Milano

AREA PROGETTUALE  
Edificio 13  
piano ammezzato | servizi  
piano primo | allestimento + lab



## COSTUMI E ACCESSORI

Con un approccio allestivo diverso si rappresentano i due balletti "Giselle" e "Don Chisciotte" e l'opera "Aida" attraverso un percorso dinamico che permette di visualizzare al meglio i costumi e di interagire con i totem di approfondimento.

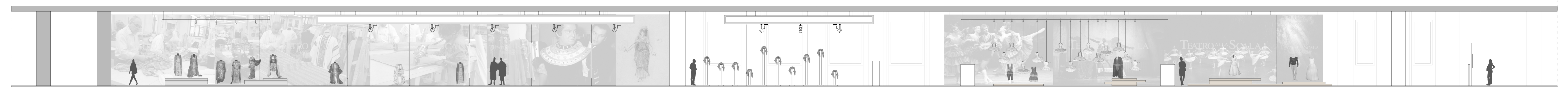
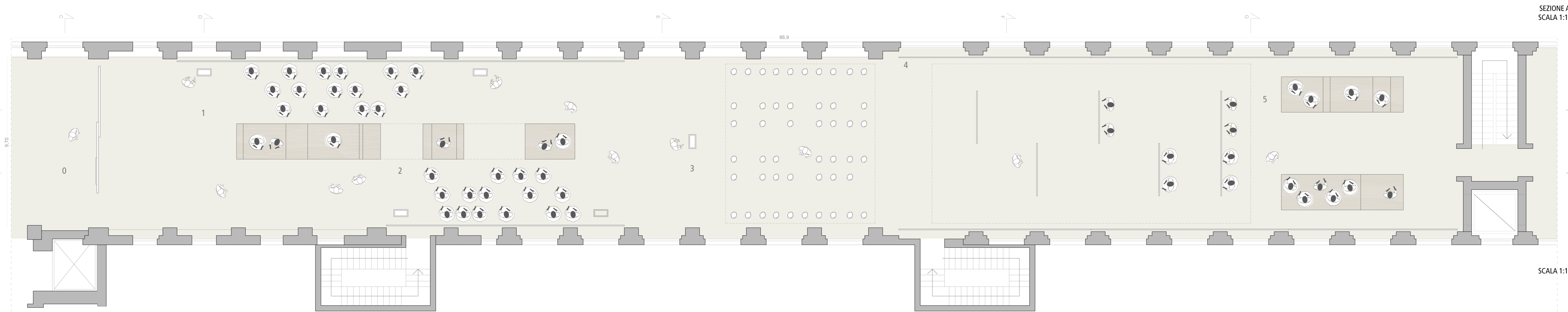
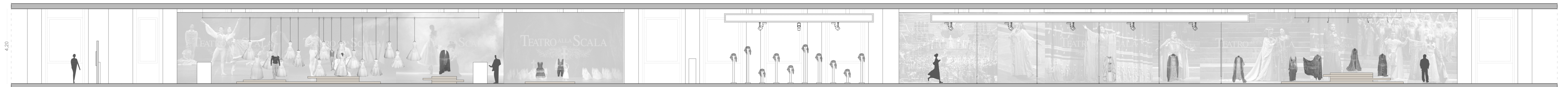
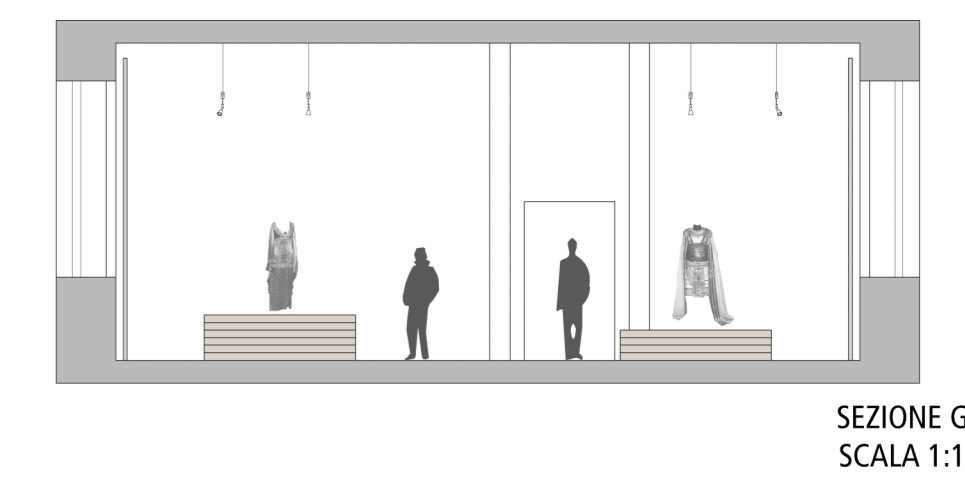
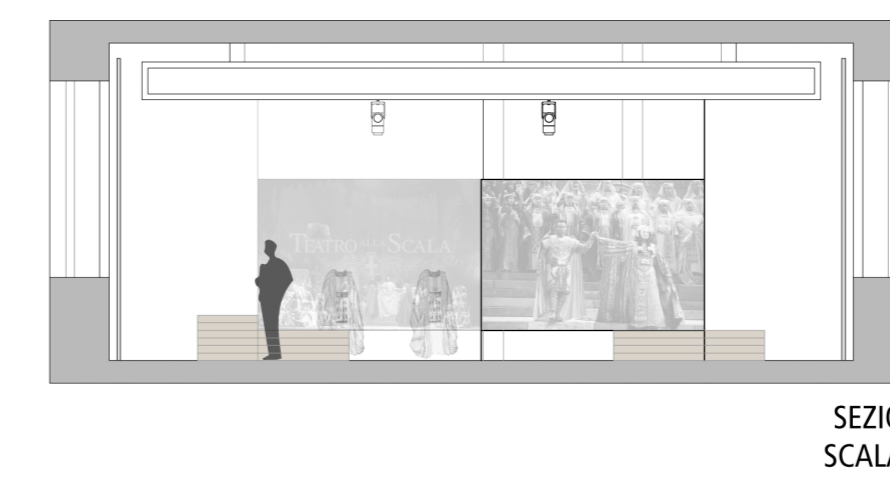
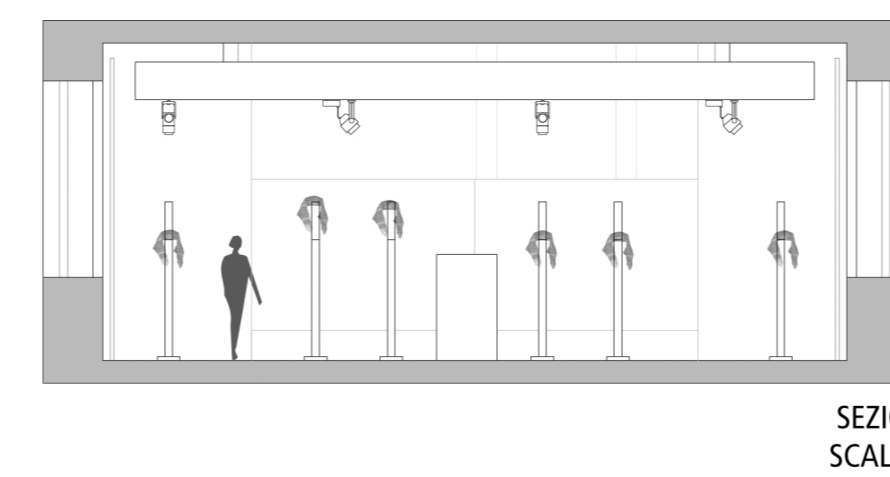
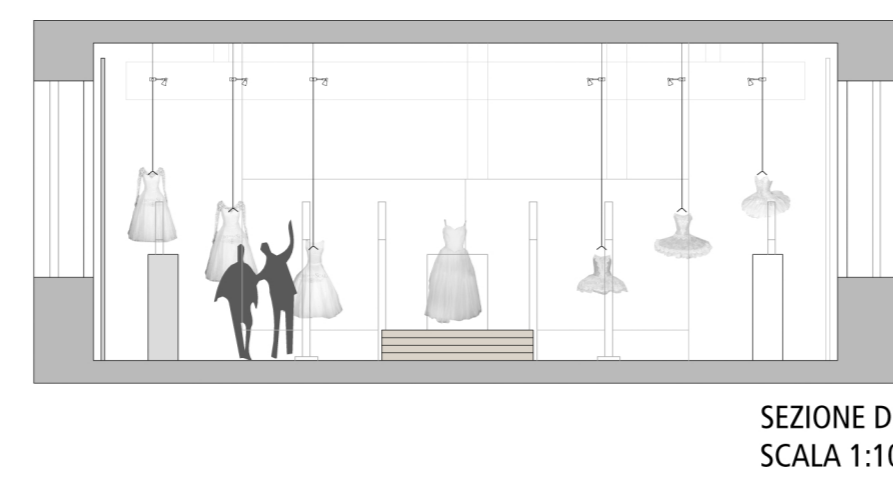
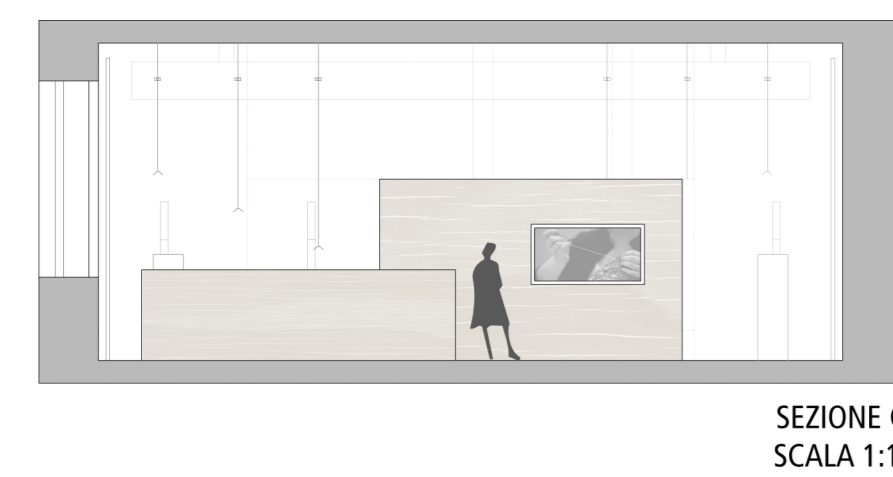
EDIFICIO 13 | PRIMO PIANO | proposta di un allestimento permanente con tema il patrimonio sartoriale del Teatro alla Scala  
**patrimonio materiale** (costumi e accessori)  
**conoscenze tecniche artigianali**

## ORDINAMENTO

Il percorso si sviluppa in **tre sezioni tematiche**, introdotte da un video esplicativo.

- **COSTUMI BALLETO**: approccio allestivo che mira a sottolineare le caratteristiche di leggerezza e flessibilità
- **ACCESSORI**: Un pannello interattivo permette all'utente di scegliere di quale categoria dei numerosi personaggi vuole ascoltare la storia
- **CLIMAX MATERICO IMMERSIVO**: proiezioni di stagioni storiche di "Aida" si alternano con alcuni costumi delle stesse, via via più numerosi fino ad arrivare alla conclusione con un vero e proprio spettacolo dell'abilità artigianale scaligera

Allestimento di costumi e accessori maggiormente rappresentativi del **processo sartoriale** raccontato.  
**Installazioni immersive** con il fine di coinvolgere il visitatore.  
 Percorso interattivo di approfondimento del **patrimonio immateriale**.  
**Coinvolgimento** emotivo in un clima materico immersivo.



## FRUIZIONE

Percorso irregolare, determinato da alcuni **punti nodali interattivi** e dalle scelte allestive.

**TACCUINO DIGITALE**: sistema tag rfid integrato nel biglietto da visita che permette all'utente di approfondire i personaggi messi in scena e le tecniche sartoriali raccontate.

**COINVOLGIMENTO**: dialogo con i personaggi dell'Aida, graduale immersione nella dimensione dello spettacolo finale attraverso proiezioni consecutive.

