

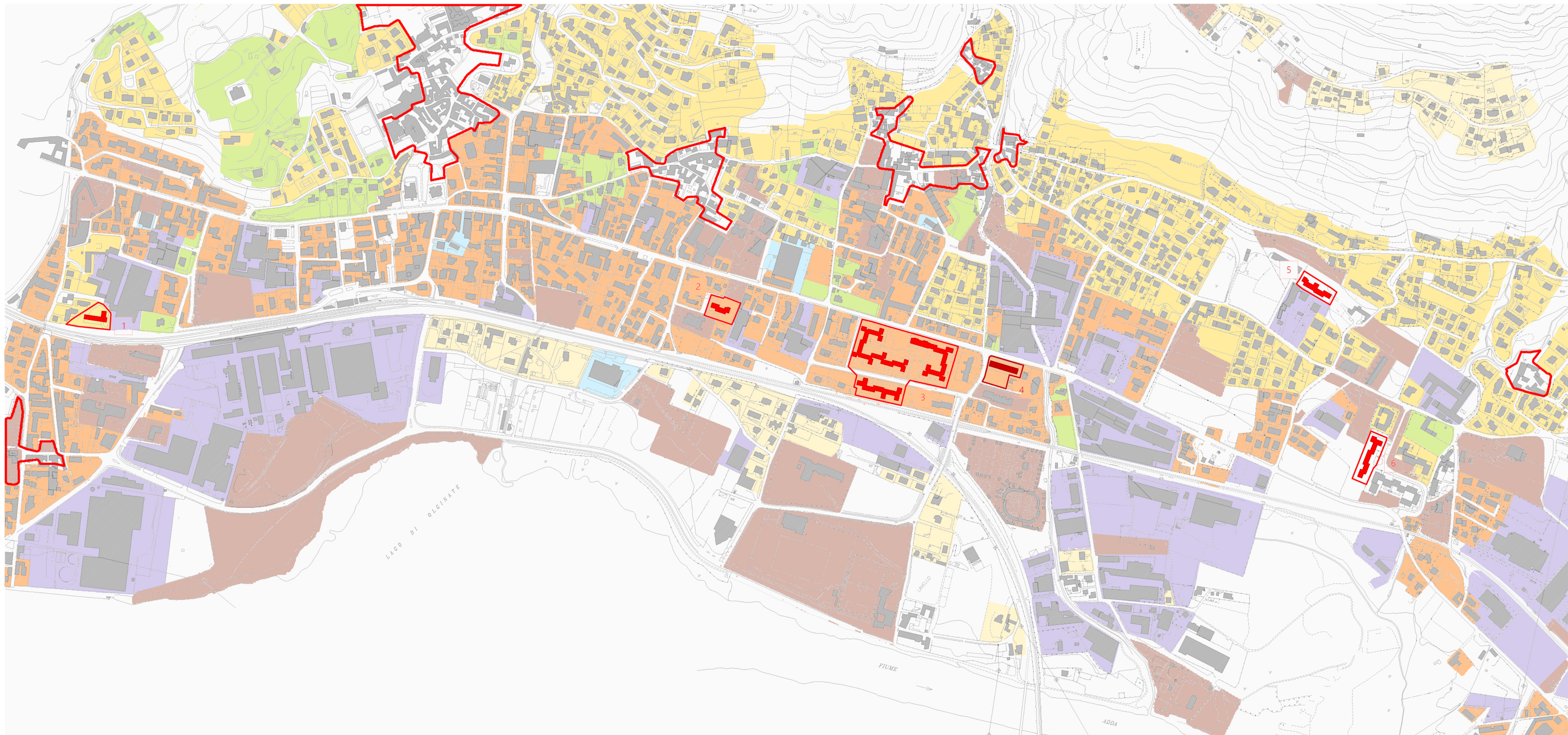
Edifici Aler a Calozziocorte

- 1 Via Cavour 13 B/C
- 2 Via Lavello 1G
- 3 Corso Europa 70/72/74 e Via G. Di Vittorio 2-22, 7-13
- 4 Via Padri Serviti 22
- 5 Via Vittorio Alfieri 2
- 6 Via Cosma e Damiano 70 B/C/D/E

Servizi esistenti

- Verde e attrezzature sportive
 - ① Campo sportivo comunale
 - ② Campo sportivo comunale "Il Lavello"
- Sanità e assistenza
- Istruzione
 - ① Scuole dell'infanzia e primaria di Pascolo
 - ② Scuole private dell'infanzia, primaria, secondaria e I grado
 - ③ Scuola dell'infanzia di Via Lavello
 - ④ Scuola secondaria di I grado A. Manzoni
 - ⑤ Scuola dell'infanzia e primaria di Foppenico
 - ⑥ Scuola secondaria di II grado G. Bovara
 - ⑦ Scuola dell'infanzia comunale di Via Padri Serviti
 - ⑧ Scuole dell'infanzia e primaria di Sala
- Attrezzature religiose
 - ① Chiesa parrocchiale Sacra Famiglia
 - ② Chiesa di San Martino Vescovo
 - ③ Santuario Madonna del Buon Consiglio
 - ④ Chiesa parrocchiale Corpus Domini
 - ⑤ Chiesa ex parrocchiale di San Michele Arcangelo
 - ⑥ Chiesa parrocchiale di Santa Brigida
 - ⑦ Monastero e Chiesa di Santa Maria del Lavello
 - ⑧ Chiesa parrocchiale di SS. Cosma e Damiano

NOTE:
La maggior parte degli edifici Aler di Calozziocorte è adiacente a scuole e parchi verdi. Anche gli altri servizi quali ospedali e chiese risultano vicini.



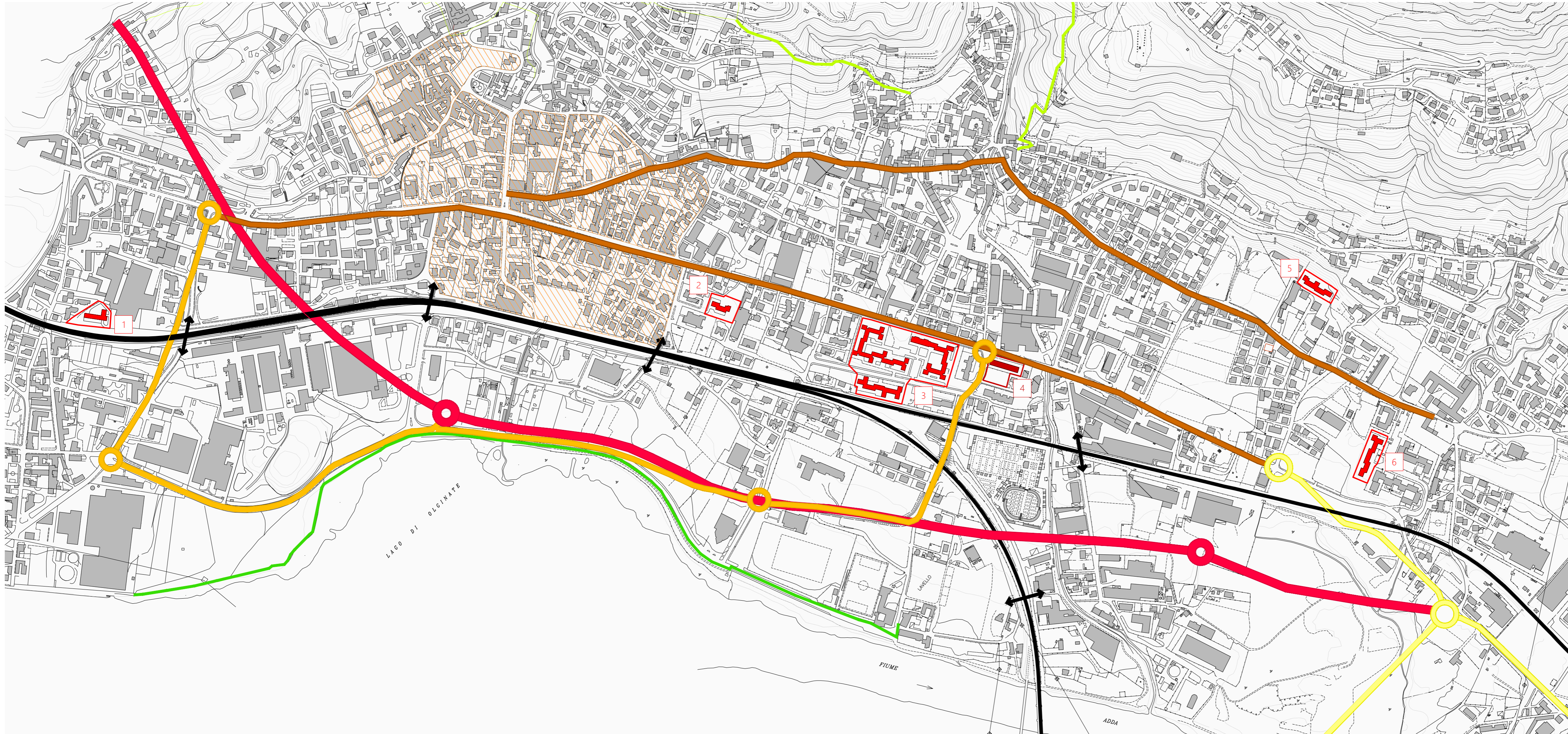
Edifici Aler a Calolziocorte

- 1 Via Cavour 13 B/C
- 2 Via Lavello 1G
- 3 Corso Europa 70/72/74 e Via G. Di Vittorio 2-22, 7-13
- 4 Via Padri Serviti 22
- 5 Via Vittorio Alfieri 2
- 6 Via Cosma e Damiano 70 B/C/D/E

Legenda

- Tessuto urbano consolidato
- Nuclii di antica formazione
 - Zone prevalentemente residenziali intensive
 - Zone residenziali semi intensive
 - Zone prevalentemente residenziali estensive
 - Zone per attività di particolare pregio
 - Grandi aree verdi di particolare pregio
 - Ambiti commerciali, media distribuzione
 - Servizi

NOTE:
 Si evidenzia come il tessuto di Calolziocorte sia molto sfruttato. La destinazione d'uso principale è quella residenziale, è tuttavia presente un grande spazio per le attività di produzione.



Edifici Aler a Calozziocorte

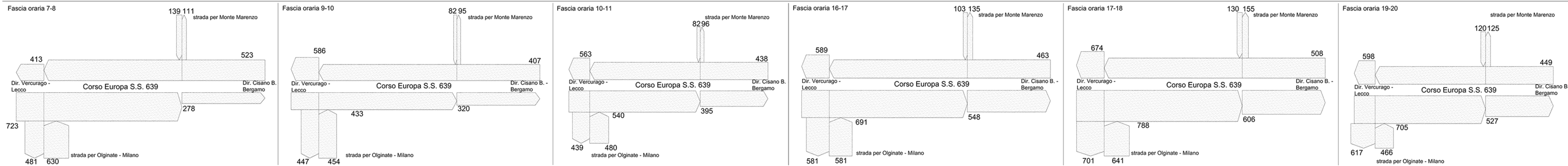
- 1 Via Cavour 13 B/C
- 2 Via Lavello 1G
- 3 Corso Europa 70/72/74 e Via G. Di Vittorio 2-22, 7-13
- 4 Via Padri Serviti 22
- 5 Via Vittorio Alfieri 2
- 6 Via Cosma e Damiano 70 B/C/D/E

Legenda

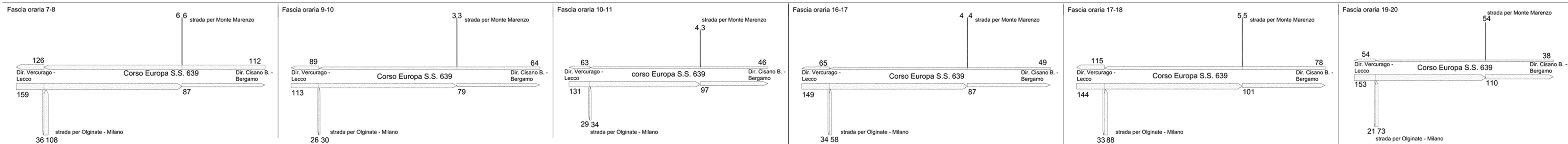
- Viabilità: principali interventi
- Variante ex SS639 (delibera CIPE n.98/2009)
 - Tangenzialina
 - Opere di potenziamento connesse alla SS639
- Sentieri di montagna e itinerari ciclopedonali
- Sentieri di montagna esistenti
 - Percorsi ciclopedonali esistenti
- Città pubblica: strategie e interventi
- Spazi stradali da riqualificare
 - Zone a traffico limitato di progetto
- Rete ferroviaria
- Ferrovia
 - ↔ Attraversamenti ferrovia

NOTE:
 Si evidenzia come l'edificio oggetto di studio sia collocato a lato di una futura strada ad alto scorrimento, che potrebbe causare problemi acustici.

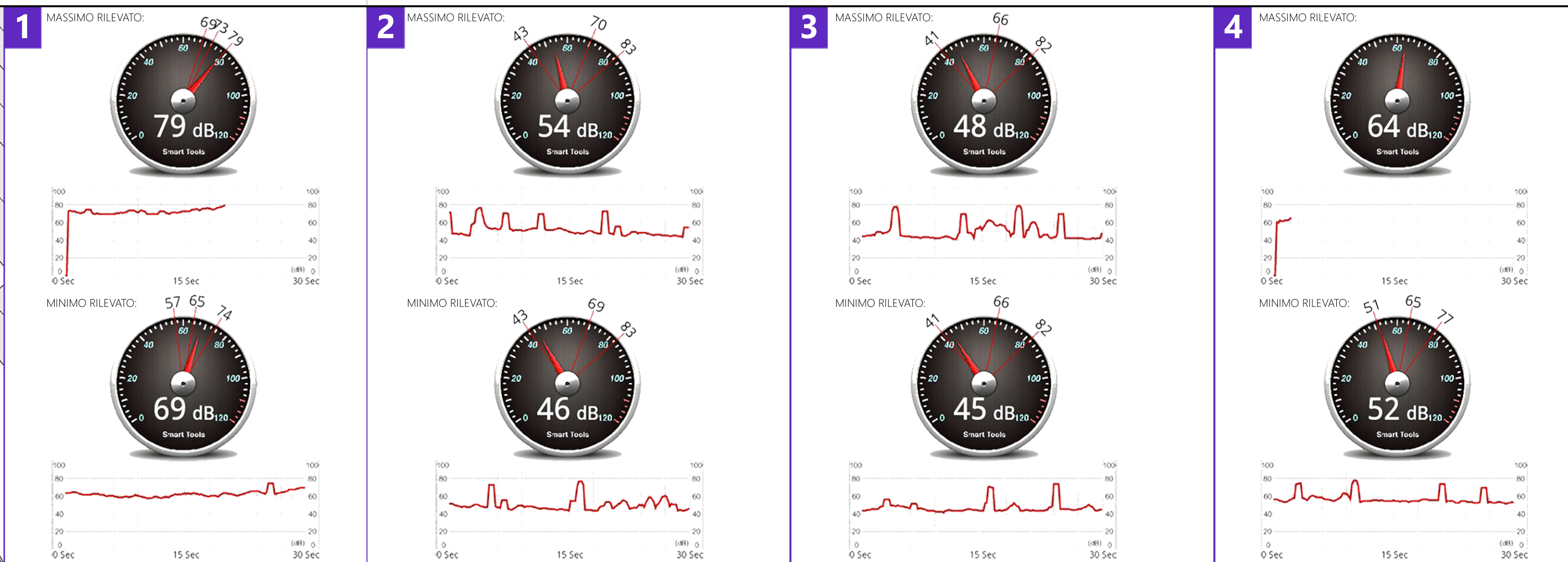
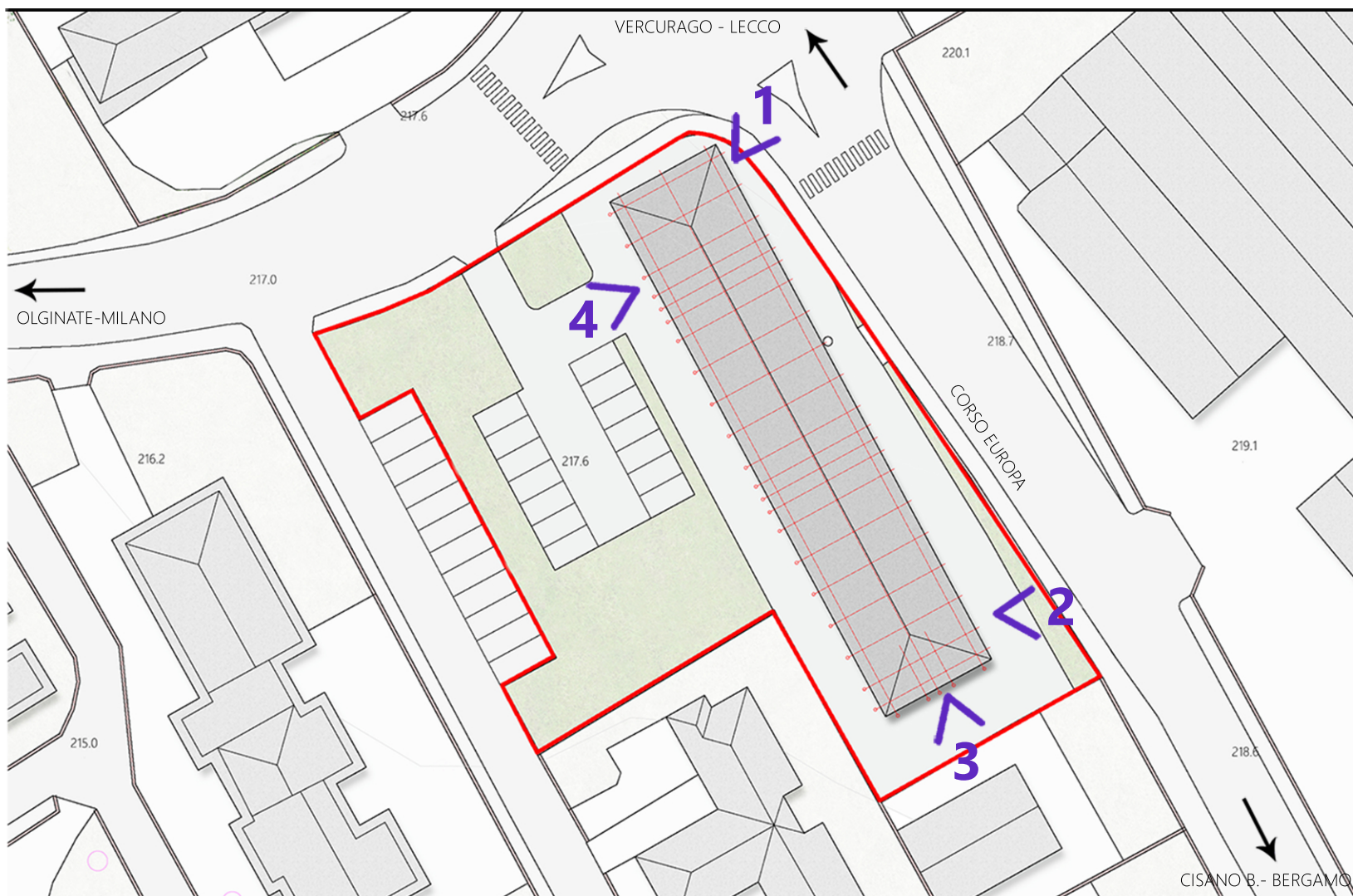
SCHEMATIZZAZIONE DATI P.U.T. DI CALOLZIOCORTE_Veicoli leggeri



SCHEMATIZZAZIONE DATI P.U.T. DI CALOLZIOCORTE_Veicoli pesanti



RILIEVI FONOMETRICI



NOTE:
 Il massimo numero di veicoli leggeri di ogni fascia oraria è concentrata all'incrocio di Corso Europa e la strada per Milano, proprio in coincidenza dell'edificio Aler da noi studiato. I veicoli pesanti percorrono principalmente Corso Europa, passando proprio davanti la residenza di Via Padri Serviti. Si nota inoltre che è maggiore il numero di veicoli che si recano da Lecco a Bergamo piuttosto che quelli che vanno da Bergamo a Lecco occupando quindi maggiormente la corsia più vicina all'edificio.

I rilievi fonometrici sono stati fatti alle ore 10.00 di una giornata tipo con traffico medio a due metri di distanza dall'edificio. Risulta evidente che il prospetto est è molto esposto ai rumori provenienti dalla strada statale 639 su Corso Europa. Si mette in evidenza che per la variabile del PGT, che prevede la deviazione del traffico verso il lago proprio attraverso la rotonda adiacente all'edificio nostro caso di studio, l'esposizione al rumore riguarderà anche il prospetto nord e ovest.

FONTE:
 Amministrazione Provinciale 2000, elaborazione Massimo Novati

NOTA:
 I dati sono momentaneamente elaborati con strumenti non tecnici