

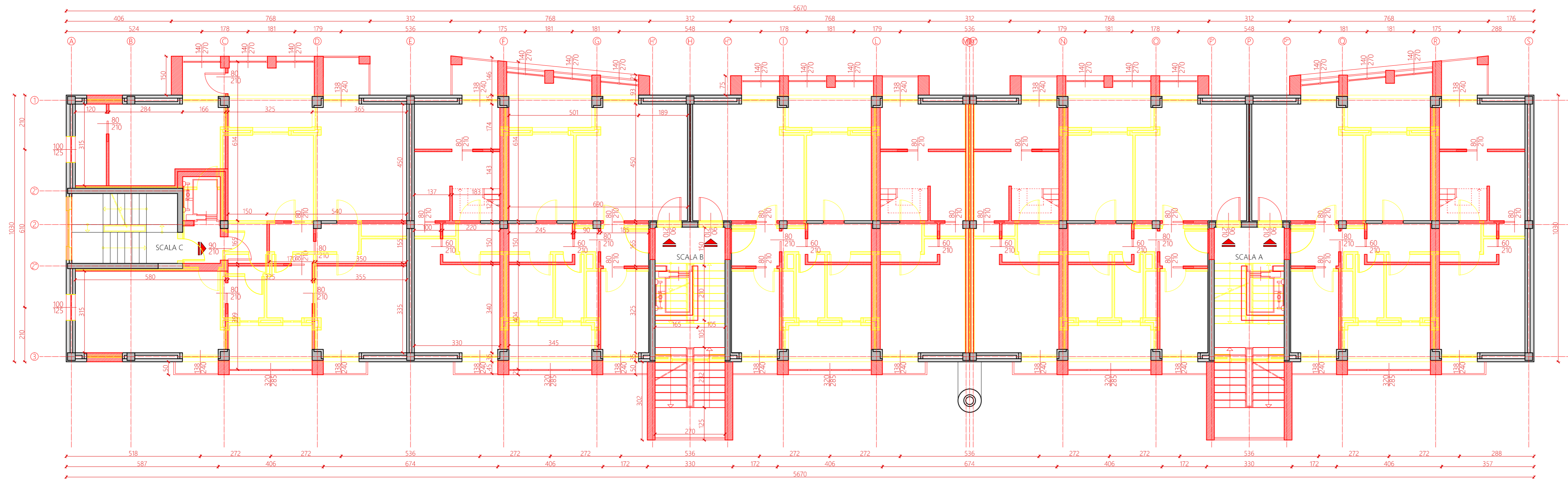
Legenda

Il piano terra dell'edificio in oggetto presenta locali tecnici, i garage per le automobili e tre punti di risalita ai singoli appartamenti, tramite scale e ascensore. L'edificio è sorretto da pilotis in cemento grezzo che permettono di avere una pianta libera.

Superficie coperta: 590.72 m² Volume coperto: 1476.80 mc
 Superficie interna: 483.42 m² Volume interno: 1208.55 mc
 Superficie utile: 415.06 m² Volume utile: 913.13 mc

Tipologie murarie

- Elemento strutturale
- Elemento non strutturale
- Elementi di nuova costruzione
- Elementi demoliti



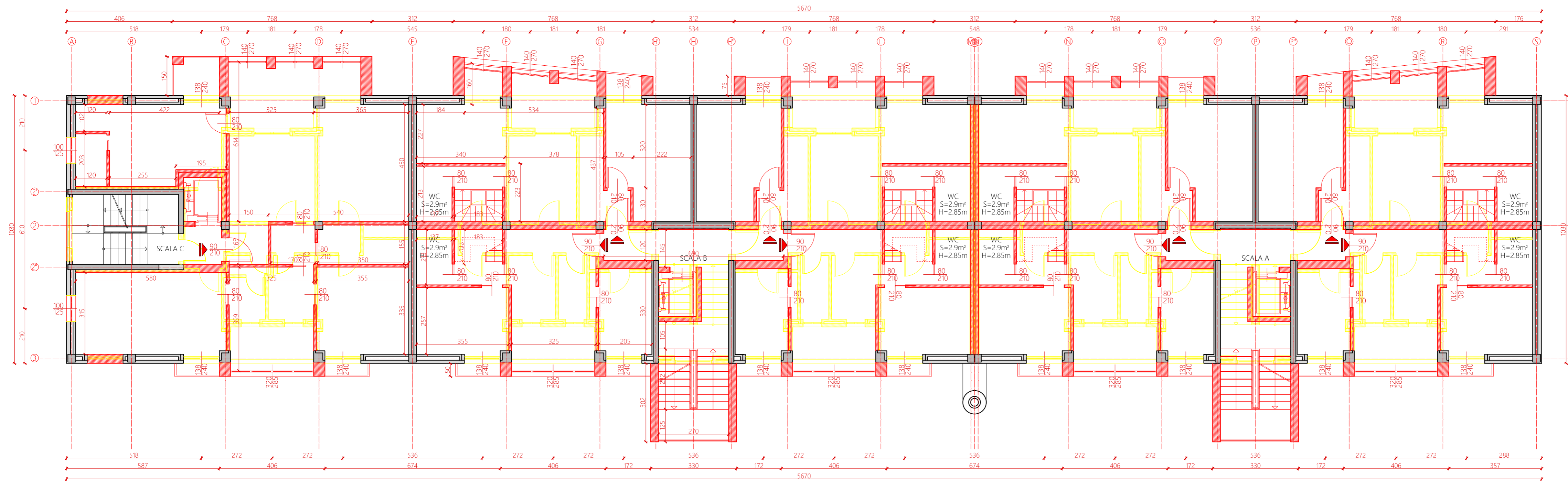
Legenda

I piani superiori dell'edificio sono utilizzati per abitazione, a ogni piano sono presenti 5 appartamenti. Essi sono raggiunti da tre corpi scala differenti. Gli appartamenti sono composti da tre camere da letto, cucina abitabile, salotto e due bagni.

Superficie coperta: 603.72 m² Volume coperto: 1871.54 mc
 Superficie interna: 534.41 m² Volume interno: 1656.67 mc
 Superficie utile: 400.12 m² Volume utile: 1120.34 mc

Tipologie murarie

- Elemento strutturale
- Elemento non strutturale
- Elementi di nuova costruzione
- Elementi demoliti



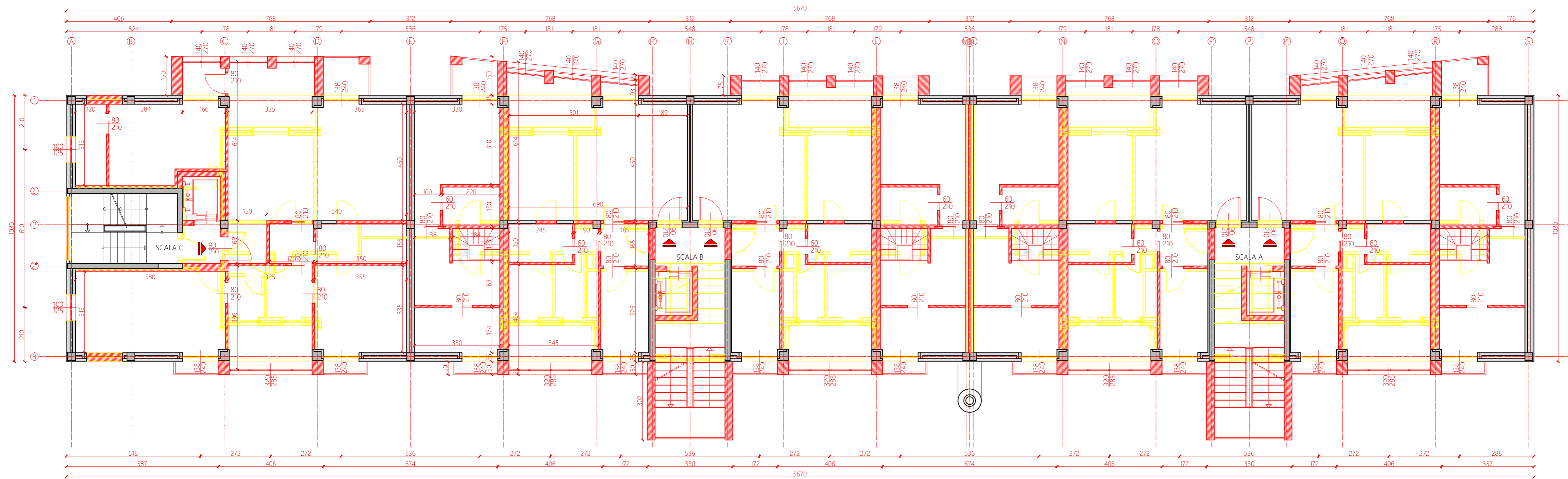
Legenda

I piani superiori dell'edificio sono utilizzati per abitazione, a ogni piano sono presenti 5 appartamenti. Essi sono raggiunti da tre corpi scala differenti. Gli appartamenti sono composti da tre camere da letto, cucina abitabile, salotto e due bagni.

Superficie coperta: 603.72 m ²	Volume coperto: 1871.54 mc
Superficie interna: 521.62 m ²	Volume interno: 1617.02 mc
Superficie utile: 384.00 m ²	Volume utile: 1075.20 mc

Tipologie murarie

- Elemento strutturale
- Elemento non strutturale
- Elementi di nuova costruzione
- Elementi demoliti



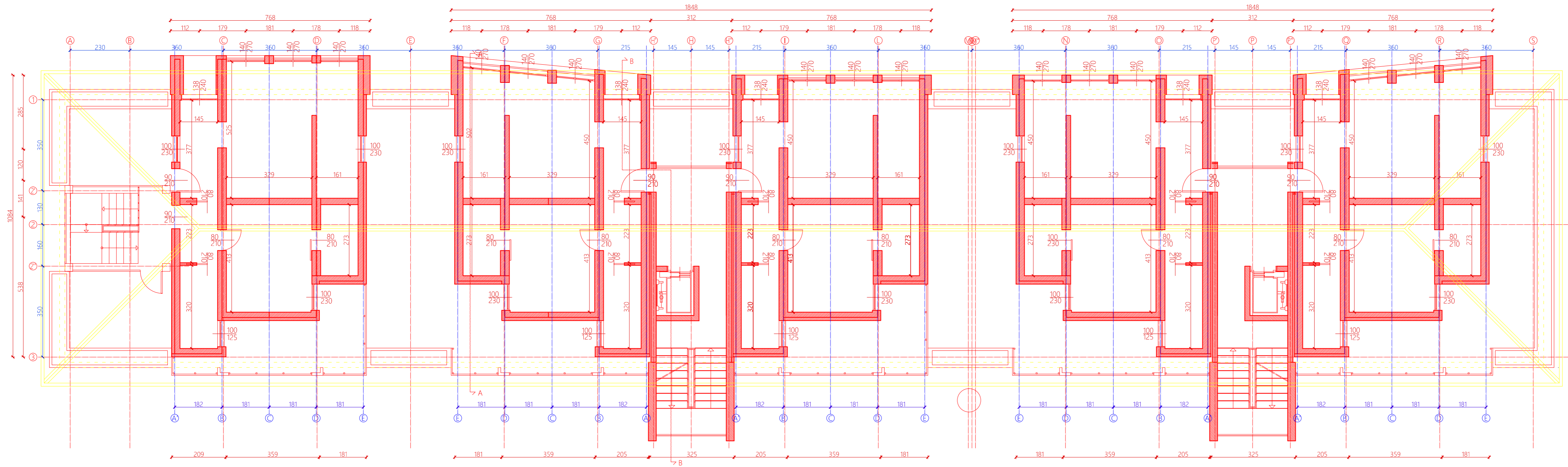
Legenda

I piani superiori dell'edificio sono utilizzati per abitazione, a ogni piano sono presenti 5 appartamenti. Essi sono raggiunti da tre corpi scala differenti. Gli appartamenti sono composti da tre camere da letto, cucina abitabile, salotto e due bagni.

Superficie coperta: 603.72 m² Volume coperto: 1871.54 mc
 Superficie interna: 534.41 m² Volume interno: 1656.67 mc
 Superficie utile: 400.12 m² Volume utile: 1120.34 mc

Tipologie murarie

- Elemento strutturale
- Elemento non strutturale
- Elementi di nuova costruzione
- Elementi demoliti



Legenda

La copertura è di tipo a padiglione, a quattro falde. Essa è realizzata come copertura discontinua in tegole, probabilmente non isolata.

- Elemento strutturale
- Elemento non strutturale
- Elementi di nuova costruzione
- Elementi demoliti