

LEGENDA SIMBOLI

EDIFICIO SCOLASTICO QUOTA -4.50

- | | | | | | |
|--|--------------------------------------|--|------------------|--|------------------------|
| | INGRESSO SCUOLA | | PATIO | | INGRESSO CUCINA |
| | AULA | | MENSA | | SCALE INTERNE |
| | BIBLIOTECA
SPAZIO PRE/DOPO SCUOLA | | SERVIZI IGIENICI | | ASCENSORE PER DISABILI |
| | AULA MAGNA | | PRESIDENZA | | LOCALE TECNICO |
| | PALESTRA | | DIDATTICA | | |

LEGENDA INFRASTRUTTURE

- PERCORSI DISTRIBUITIVI PRINCIPALI
- PERCORSI DISTRIBUITIVI SECONDARI ALL'ESTERNO
- ACCESSO PRINCIPALE ALL'EDIFICIO SCOLASTICO

UTILIZZO DELL'EDIFICIO IN ORARIO EXTRA SCOLASTICO



DISTRIBUZIONE

L'EDIFICIO SCOLASTICO E' CONCEPTO COME UNA SUCCESSIONE DI PATII CON UN DIVERSO GRADO DI PRIVACY. L'IMPIANTO DELLA SCUOLA E' FORTEMENTE CARATTERIZZATO DALL'ESISTENZA DI TRE CORTILI CON FUNZIONE PRECISE:

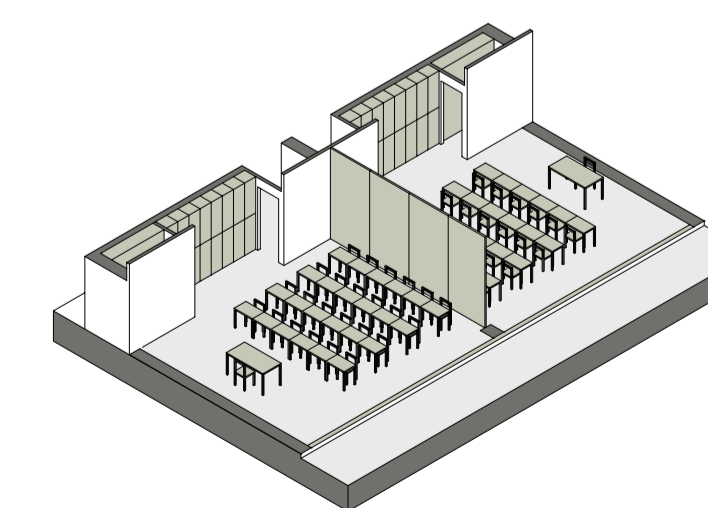
- INGRESSO ALL'EDIFICIO SCOLASTICO
- PATIO AULE
- PATIO AULE

ATTORNO A QUESTO SISTEMA DI PATII SI ARTICOLANO LE AULE E GLI ALTRI SPAZI DELLA SCUOLA.

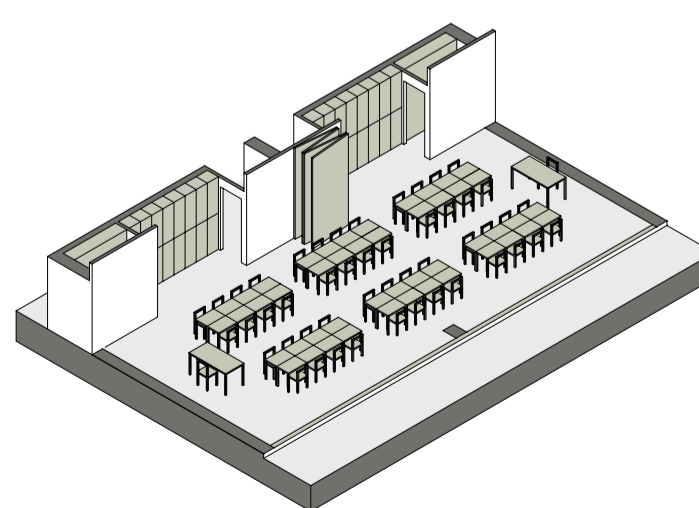
POSSIBILITA' DI UTILIZZO

L'EDIFICIO E' PENSATO IN MODO TALE CHE ALCUNI SPAZI, COME I LABORATORI, LA PALESTRA E L'AULA MAGNA POSSANO ESSERE UTILIZZATI INDIPENDENTEMENTE ANCHE AL DI FUORI DELL'ORARIO SCOLASTICO DALL'AMMINISTRAZIONE COMUNALE PER ATTIVITA' E CORSI DI VARIA NATURA.

UTILIZZO POSSIBILE DELLE AULE "ACCOPIATE"

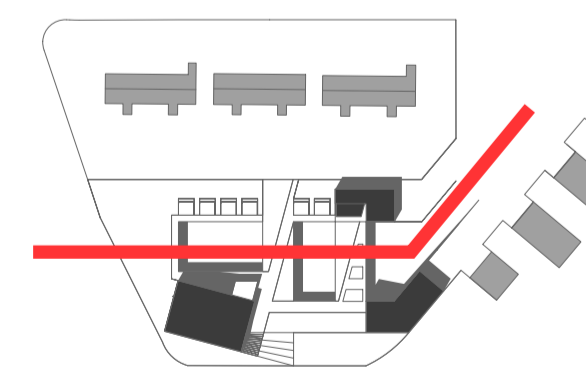


SCHEMA AULA LEZIONE ORDINARIA



SCHEMA AULA PER ATTIVITA' COMUNI

PIANTA EDIFICIO IPOGEO - scala 1:200



SEZIONE LONGITUDINALE - scala 1:200

