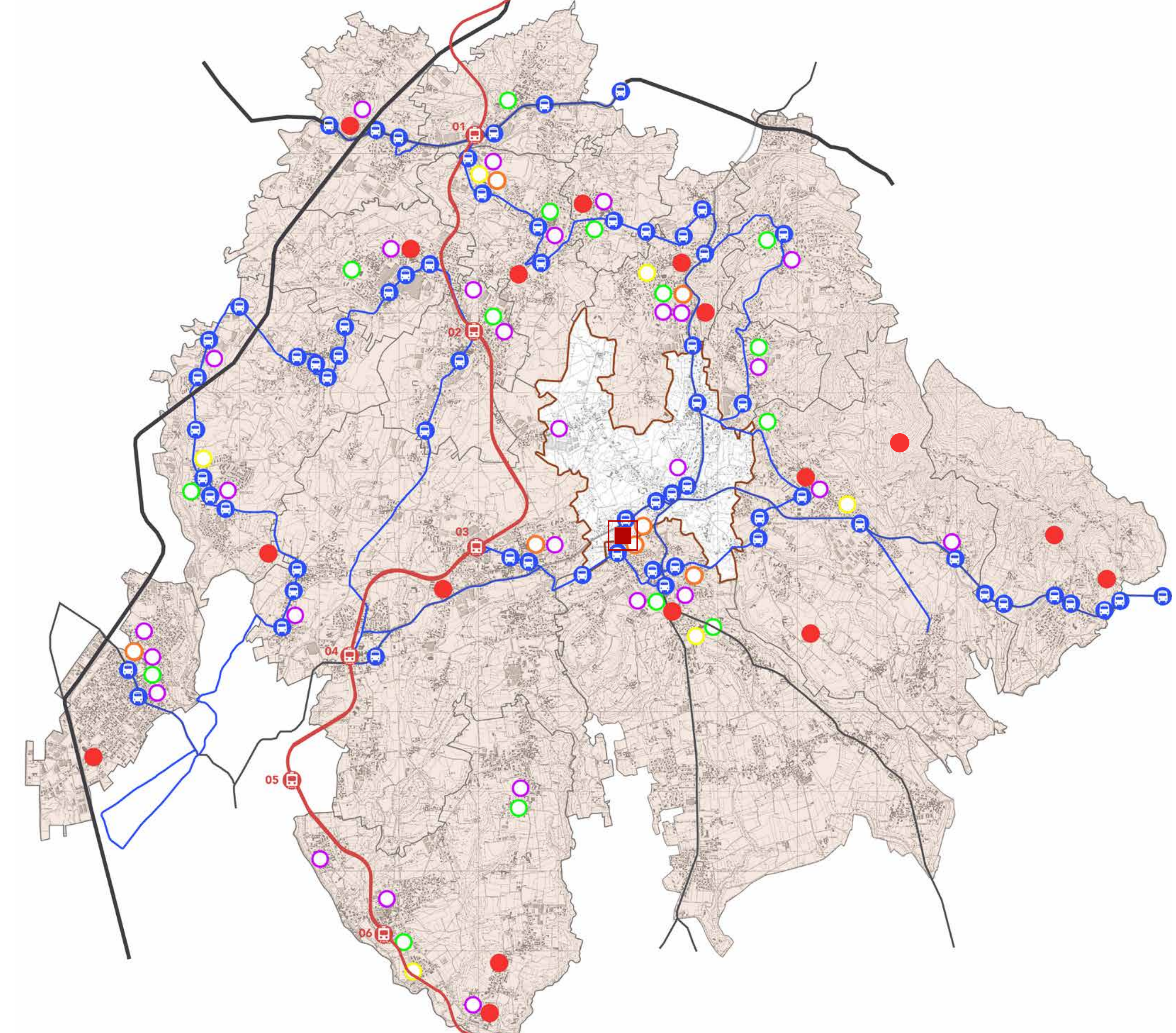
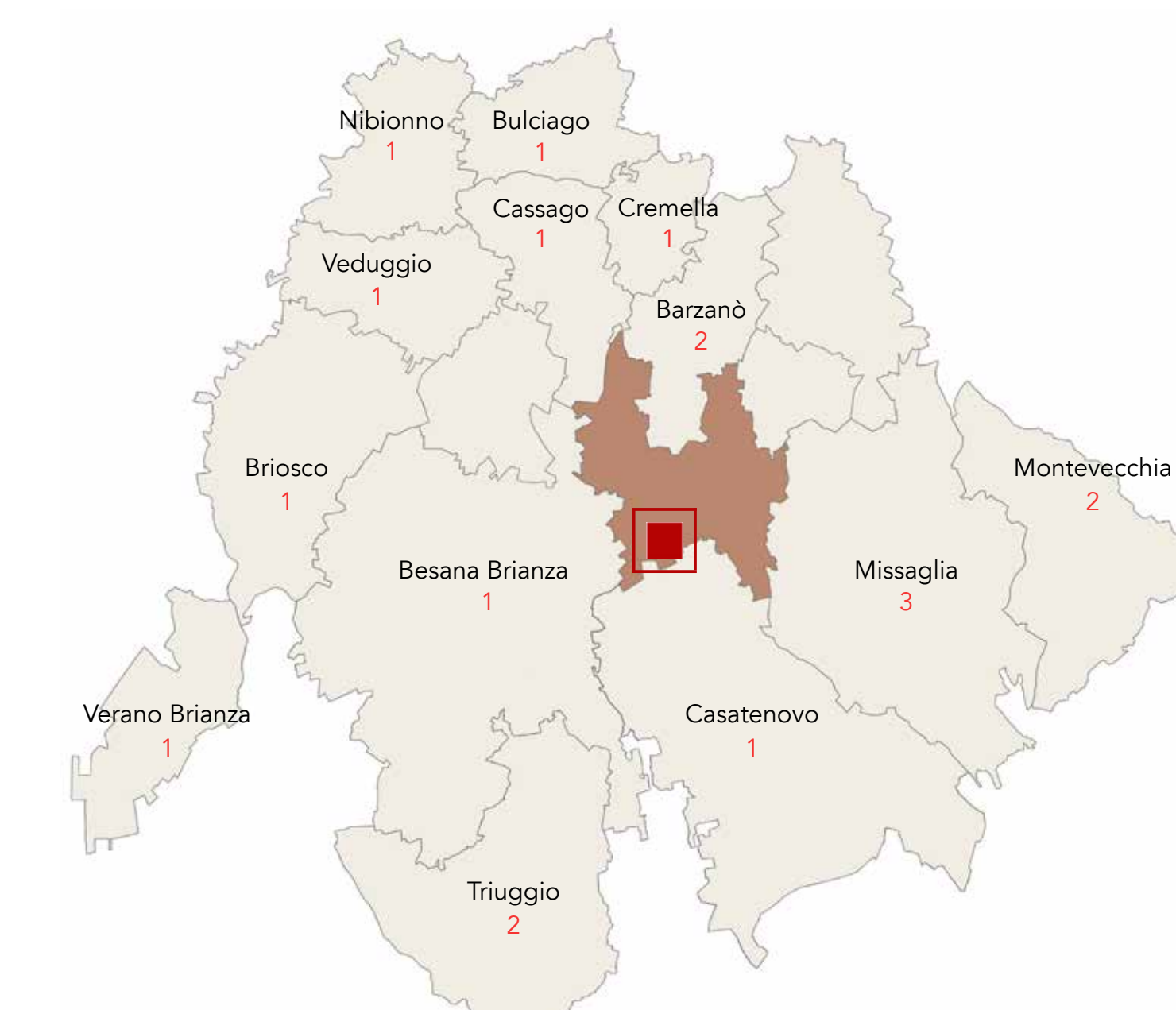


Analisi del sistema ricettivo e dei servizi pubblici



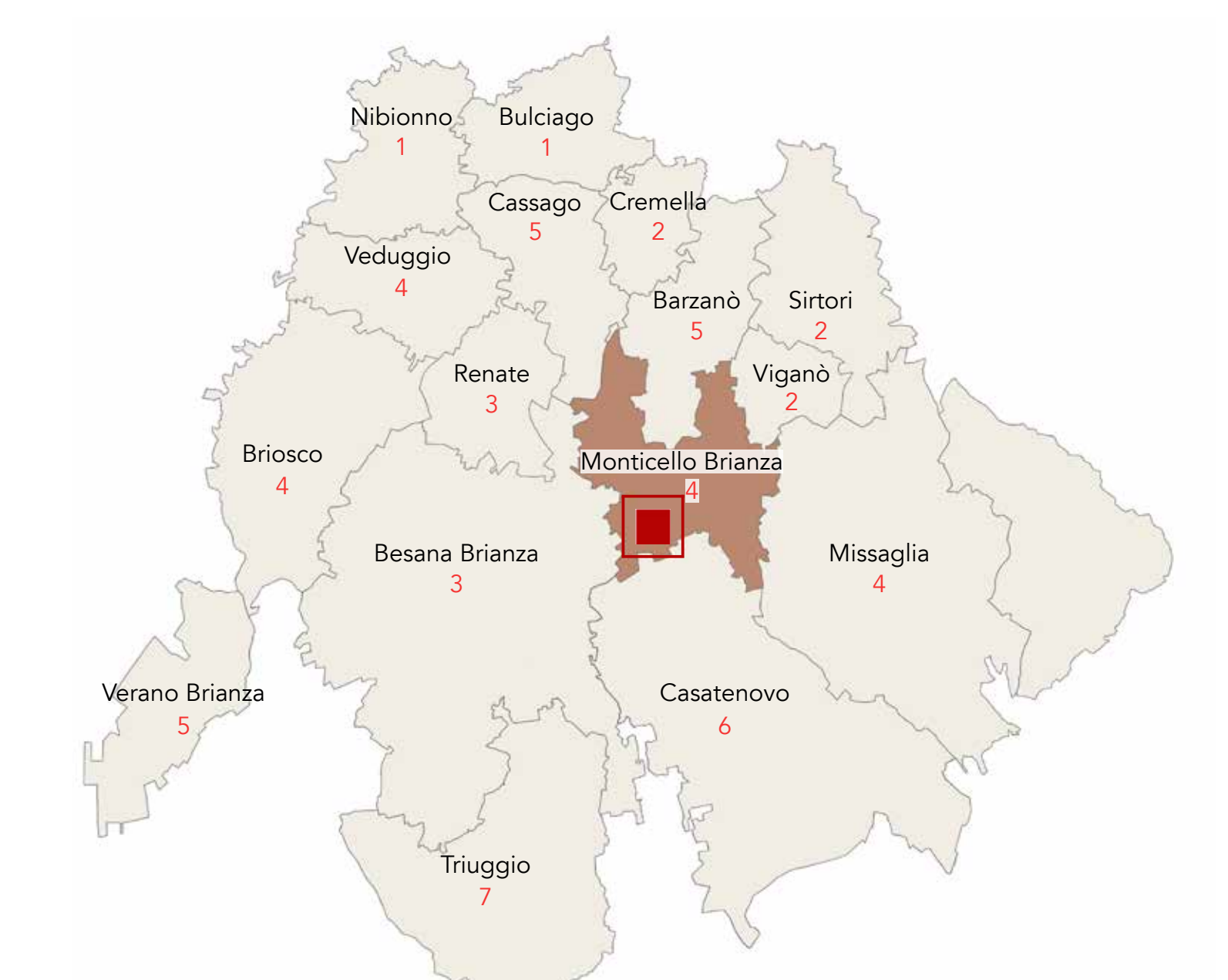
CTR 1994 scala 1:150.000
 Monticello Brianza risulta essere privo di una stazione ferroviaria propria e le linee di trasporto pubblico su gomma vedono la mancanza di collegamenti frequenti tra il comune e Besana Brianza

Strutture ricettive presenti sul territorio dei comuni consorziati



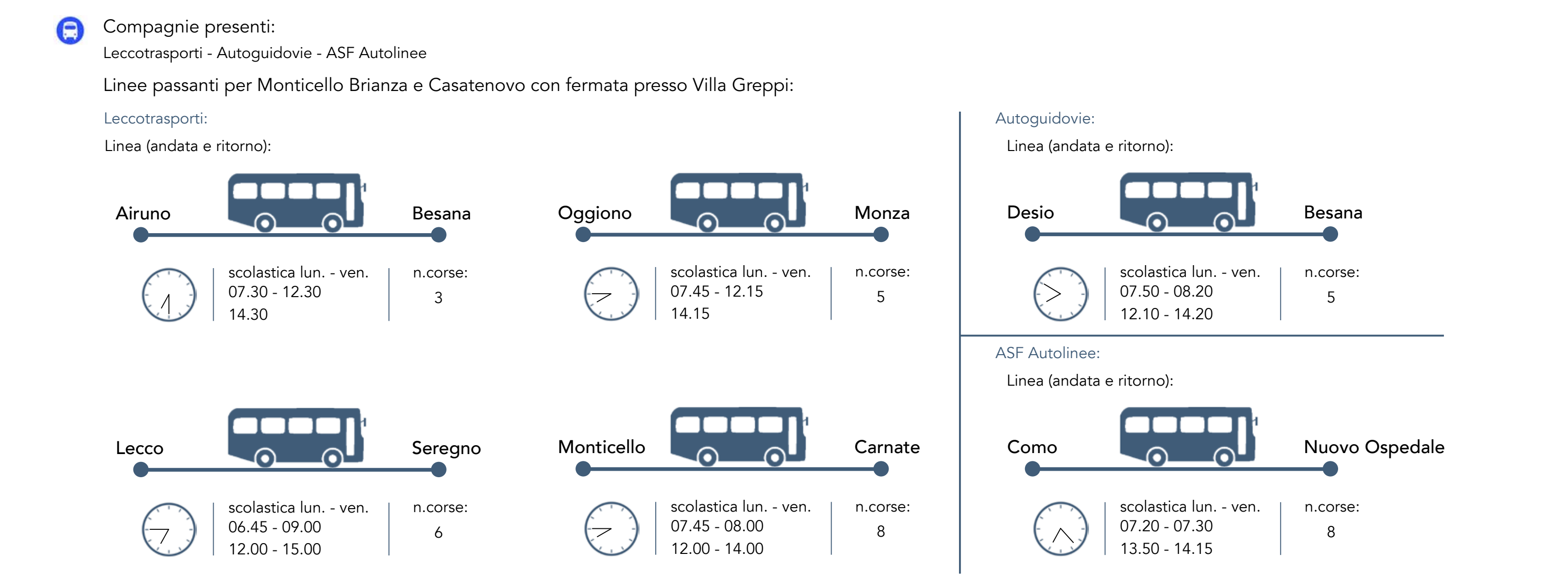
Le strutture ricettive presenti sono 17, nessuna di queste è sita nel comune di Monticello Brianza, penalizzando le grandi risorse culturali e paesaggistiche del territorio

Strutture scolastiche presenti sul territorio dei comuni consorziati



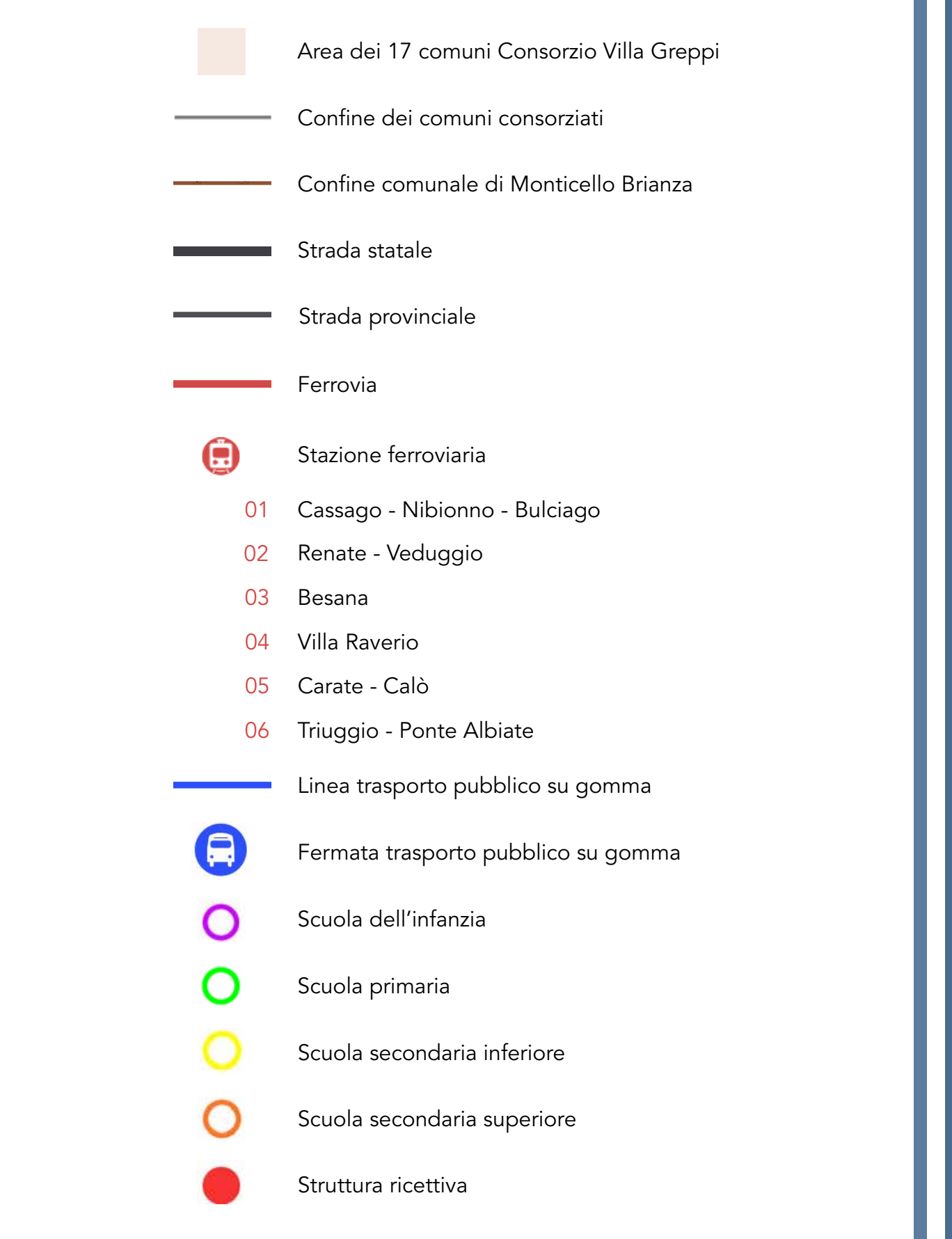
Le strutture scolastiche sono presenti in tutti i comuni consorziati ad eccezione di Montivecchia, delle 4 scuole di Monticello Brianza una è sita nel compendio della Villa all'interno dell'edificio delle Scuolene

Analisi delle linee di trasporto pubblico su gomma presenti sul territorio dei comuni consorziati



Le linee risultano essere ristrette alle fasce orarie scolastiche ed assenti nei weekend, penalizzando il turismo locale.

Analisi del sistema ricettivo e dei servizi pubblici



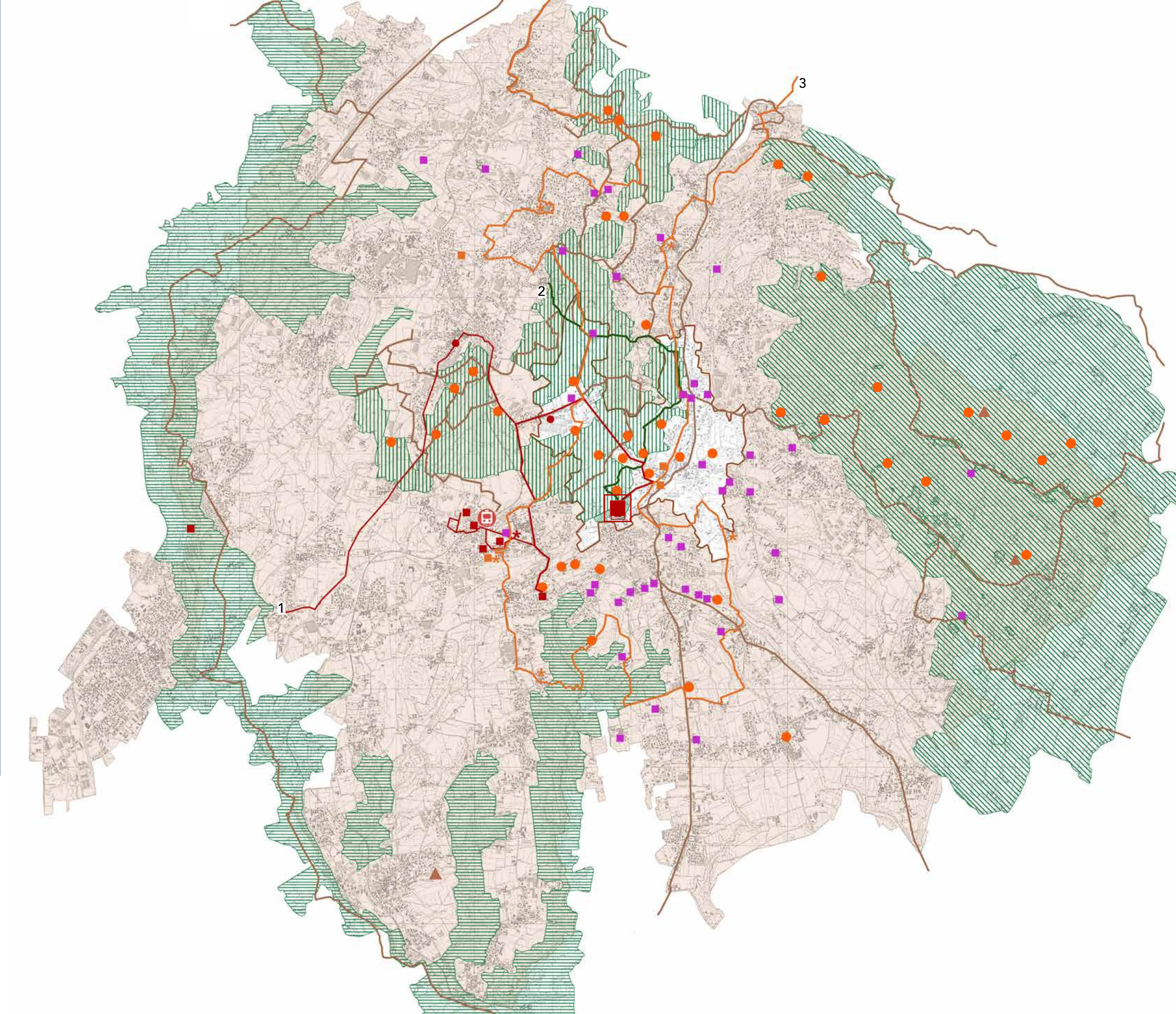
Analisi del sistema paesaggistico culturale



Iniziative commerciali e culturali

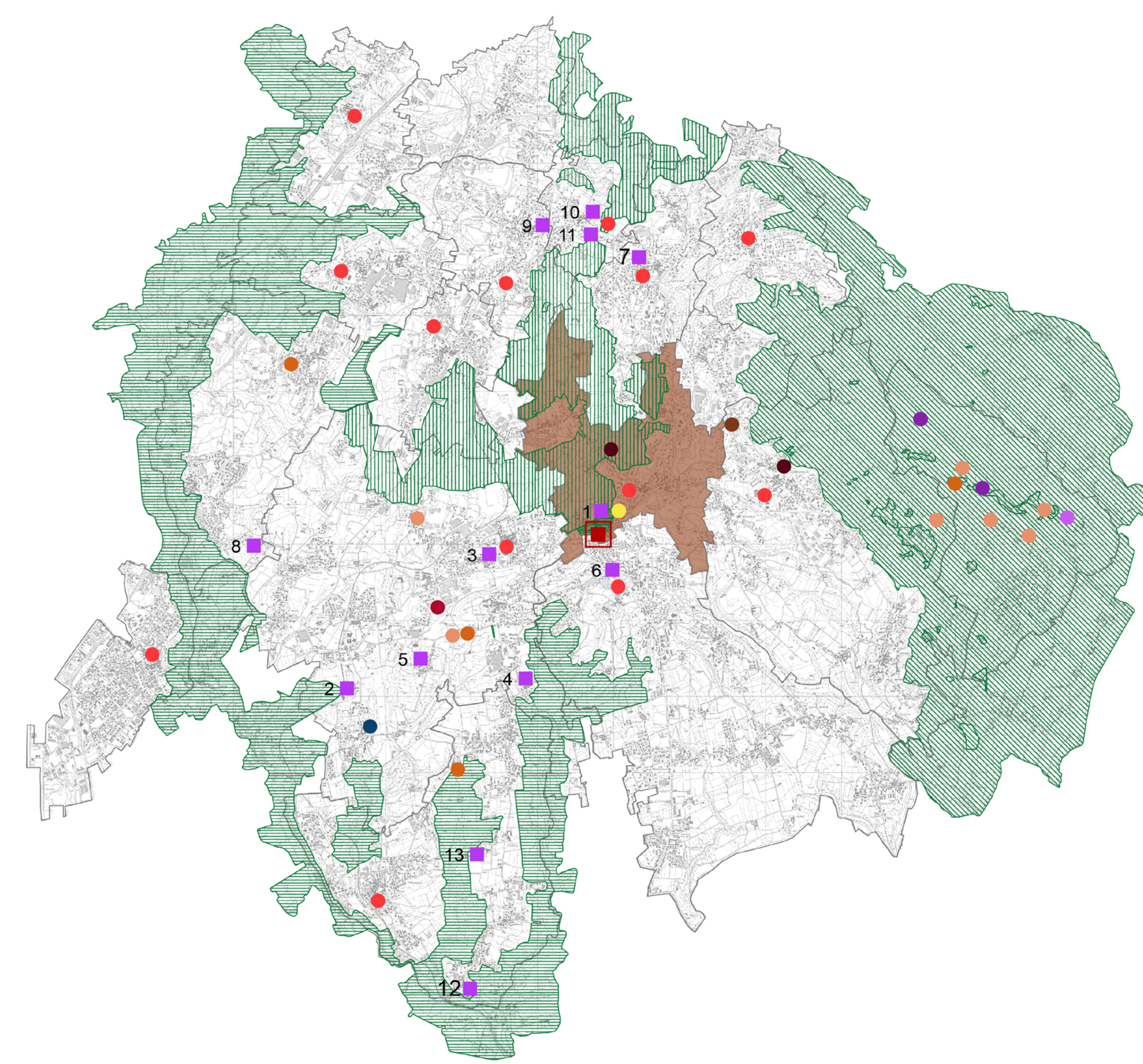


Analisi del sistema paesaggistico e culturale

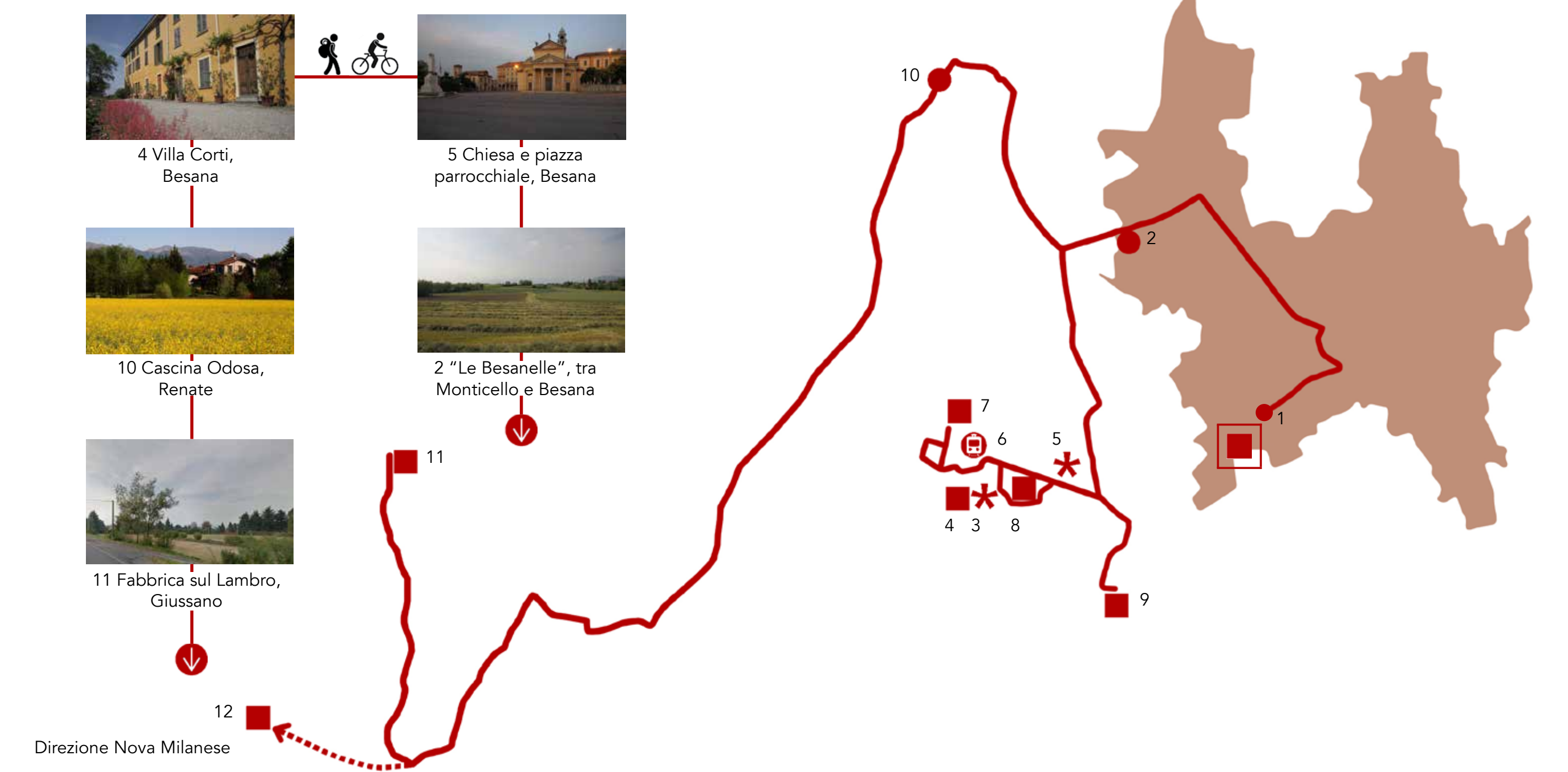


CTR 1994 scala 1:150.000
 Il paesaggio risulta essere ricco di percorsi culturali e naturalistici nonché di ville, cascinie e paesaggi agrasti

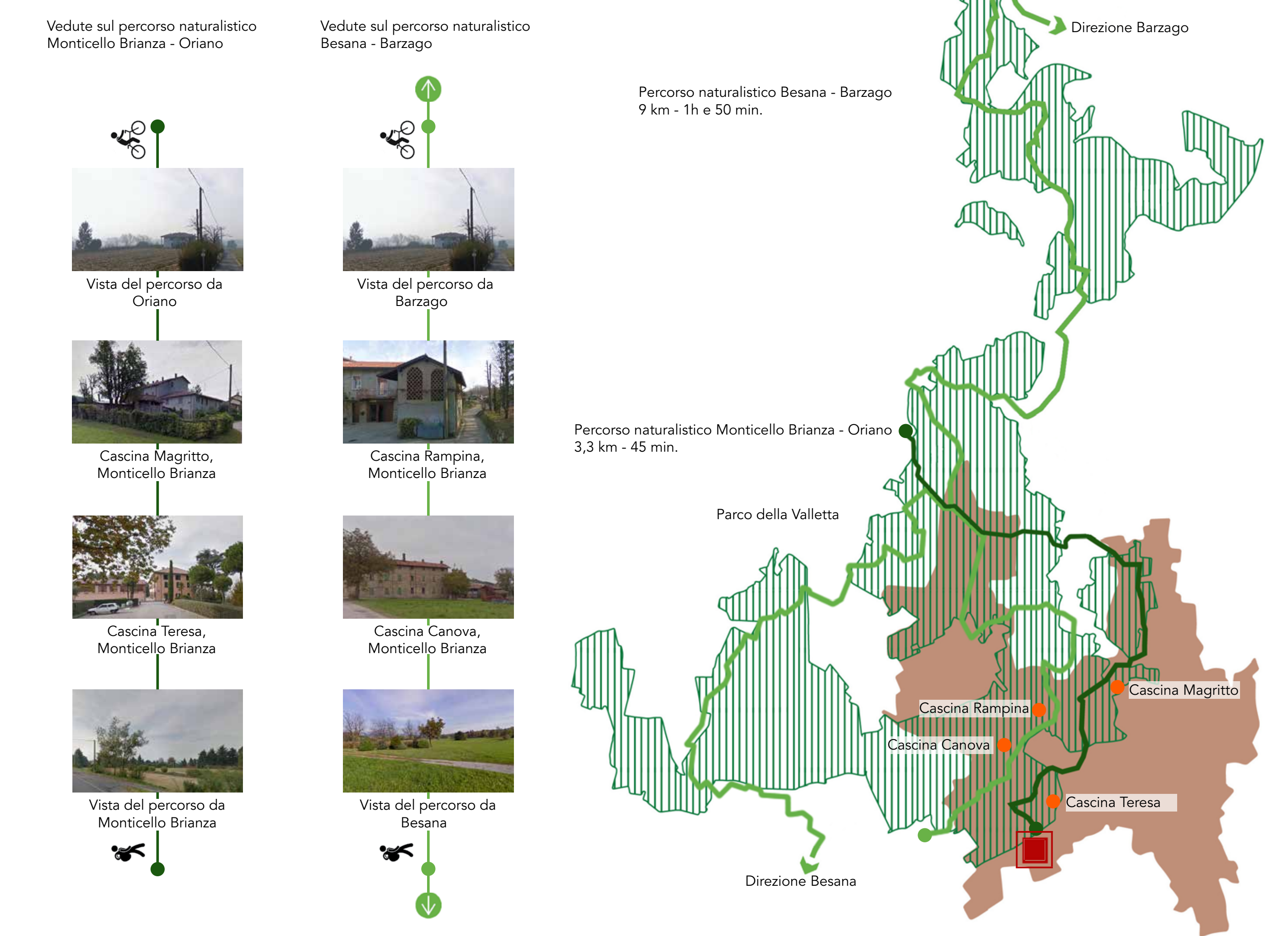
Iniziative culturali e commerciali: "Villae Aperte Brianza" e mercati rionali e produttori agricoli



1 Il Percorso del Cavallo Rosso



2 I Percorsi naturalistici di Monticello Brianza - Oriano e Besana - Barzago



3 Il Cammino di Sant'Agostino

