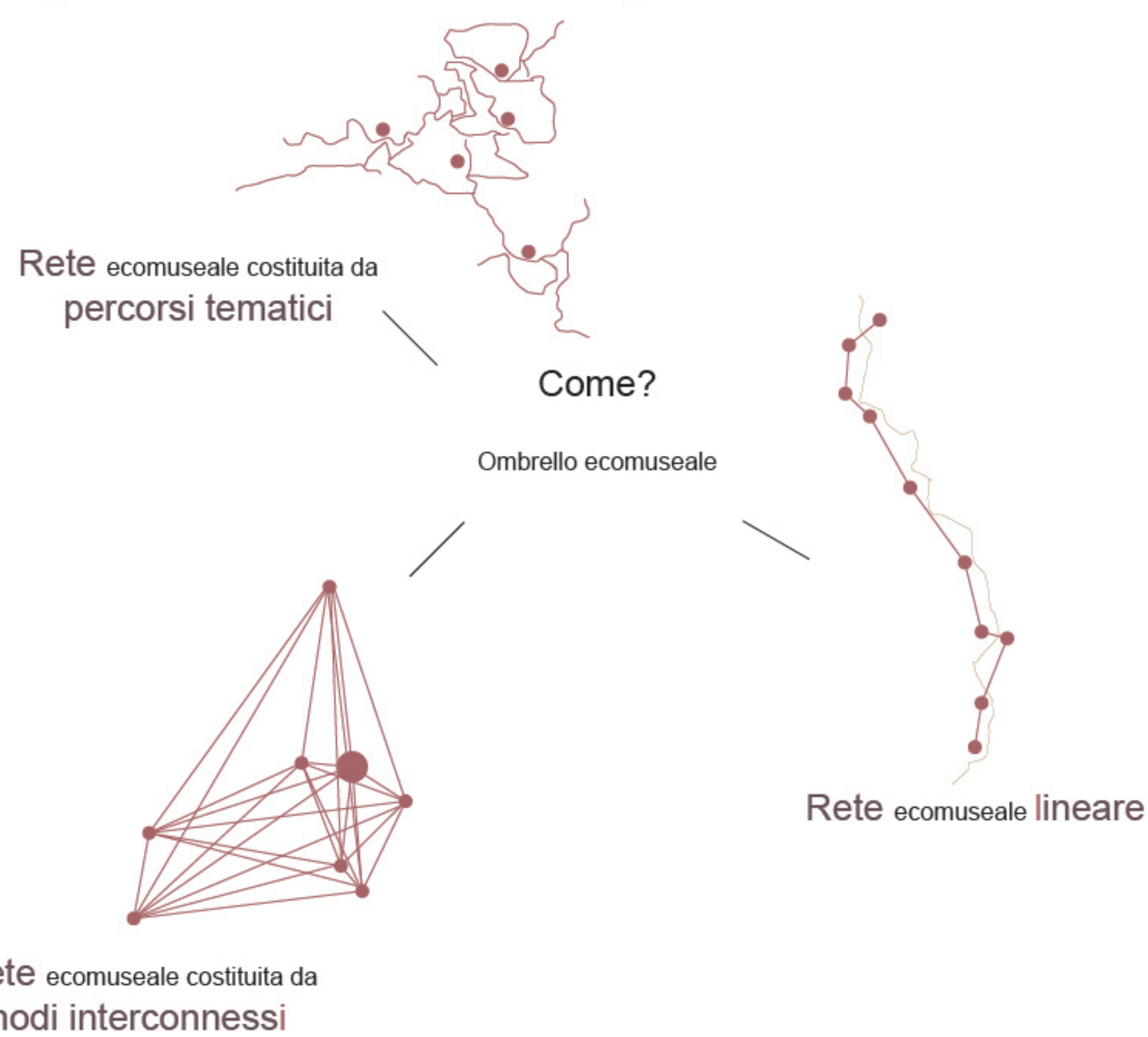


Ecomuseo

consapevolezza del valore del luogo da parte della comunità



Cosa?



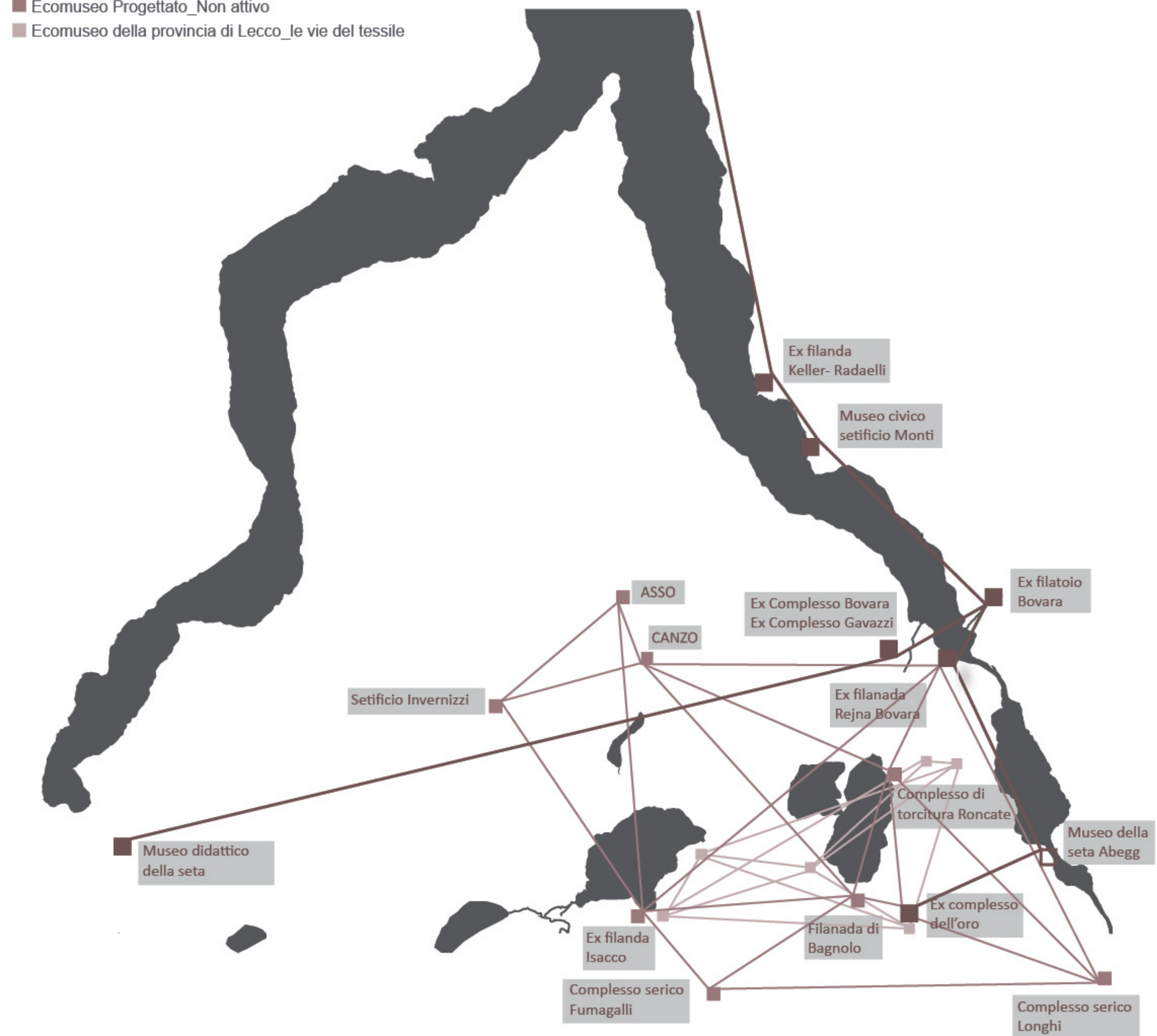
Dove?

Provincia di Lecco
ecomuseo dei monti e dei laghi Brianzi

Testi di Isabella di Nina Gerosa, Chiara Meli, Arianna Vicconti

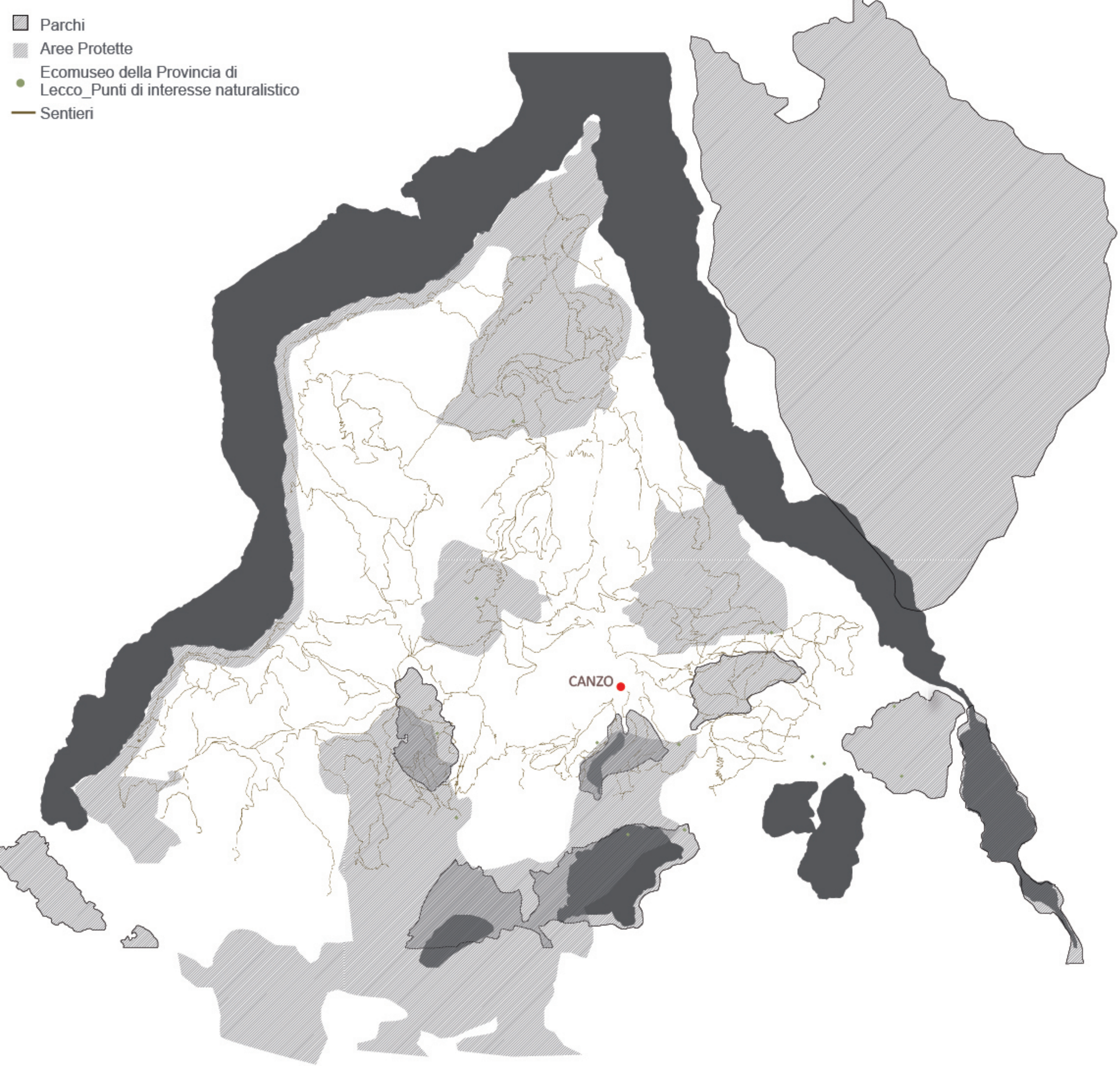
Ecomuseo della seta

- Archeologia industriale-via della seta e del cotone_Activo
- Ecomuseo Progettato_Non attivo
- Ecomuseo della provincia di Lecco_Le vie del tessile



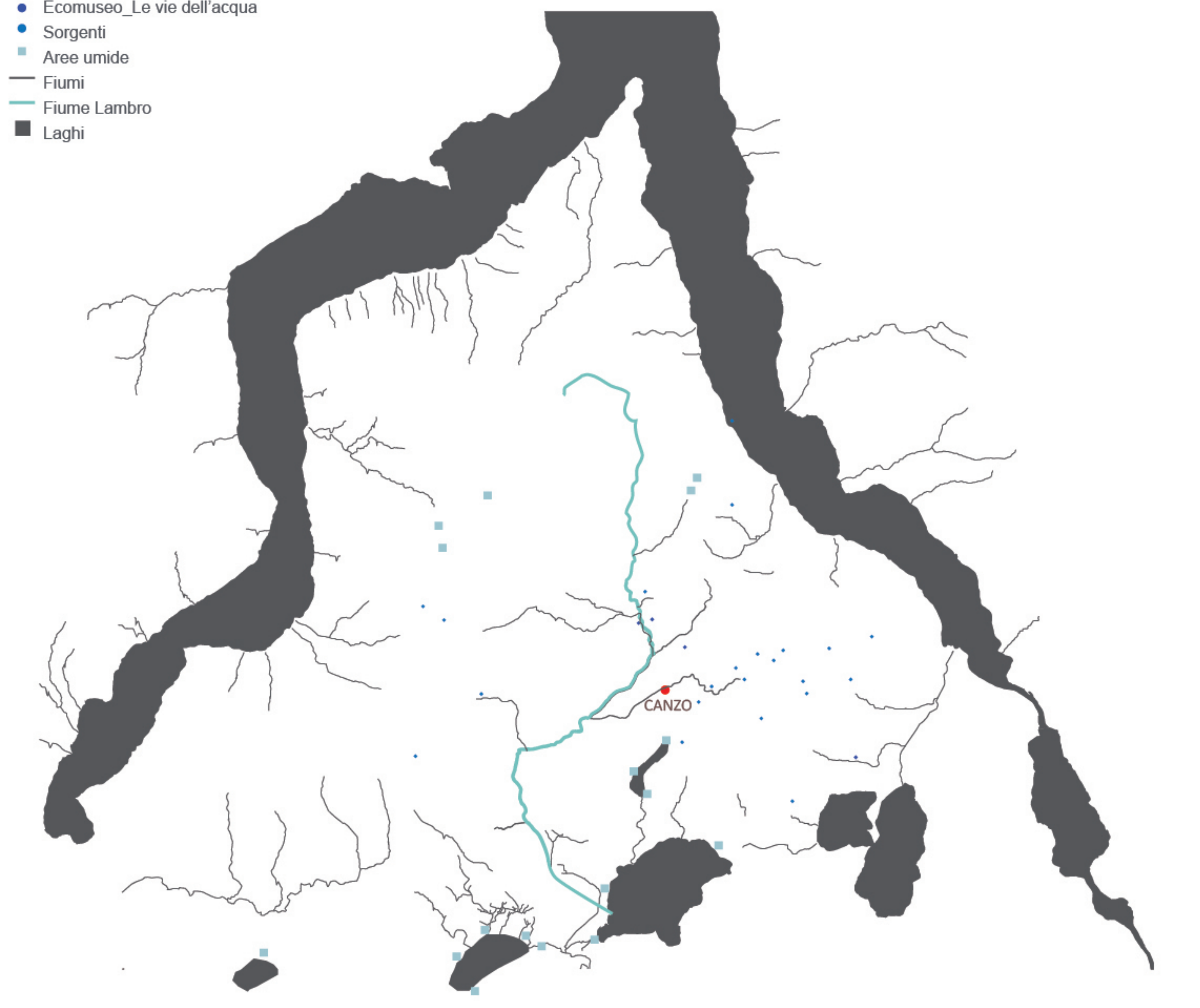
Ecomuseo della natura

- Parchi
- Aree Protette
- Ecomuseo della Provincia di Lecco_Punti di interesse naturalistico
- Sentieri

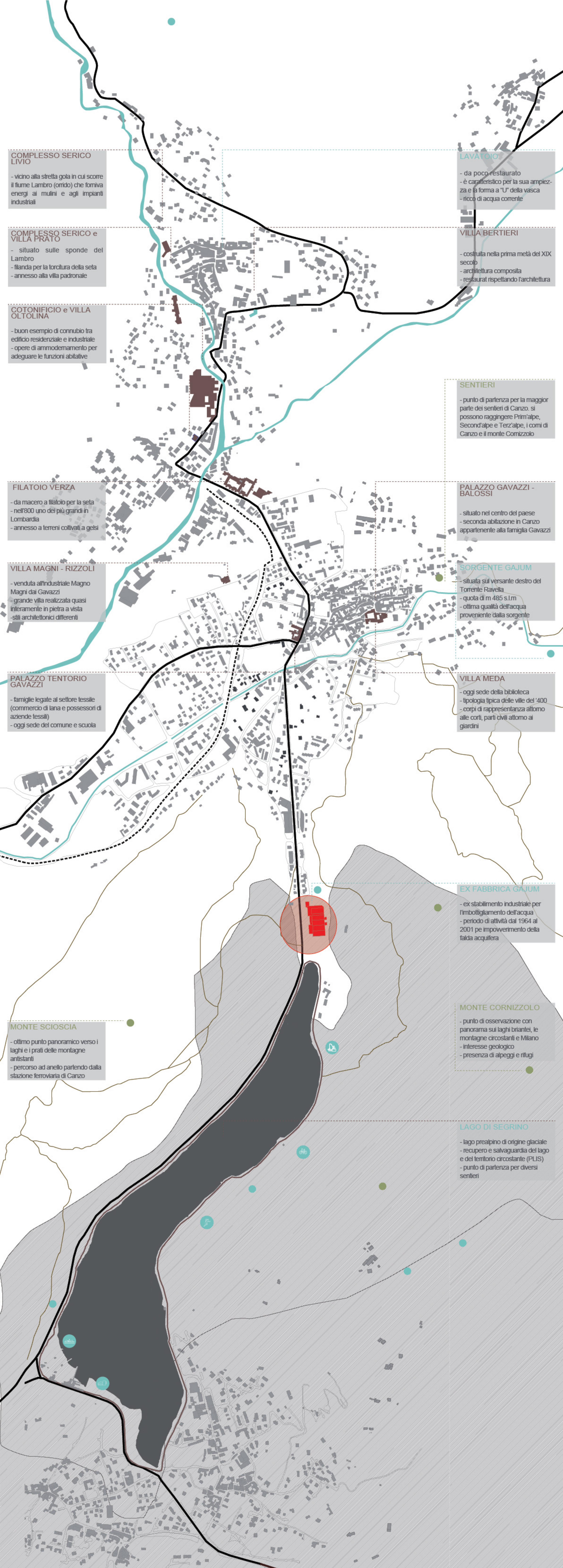


Ecomuseo dell'acqua

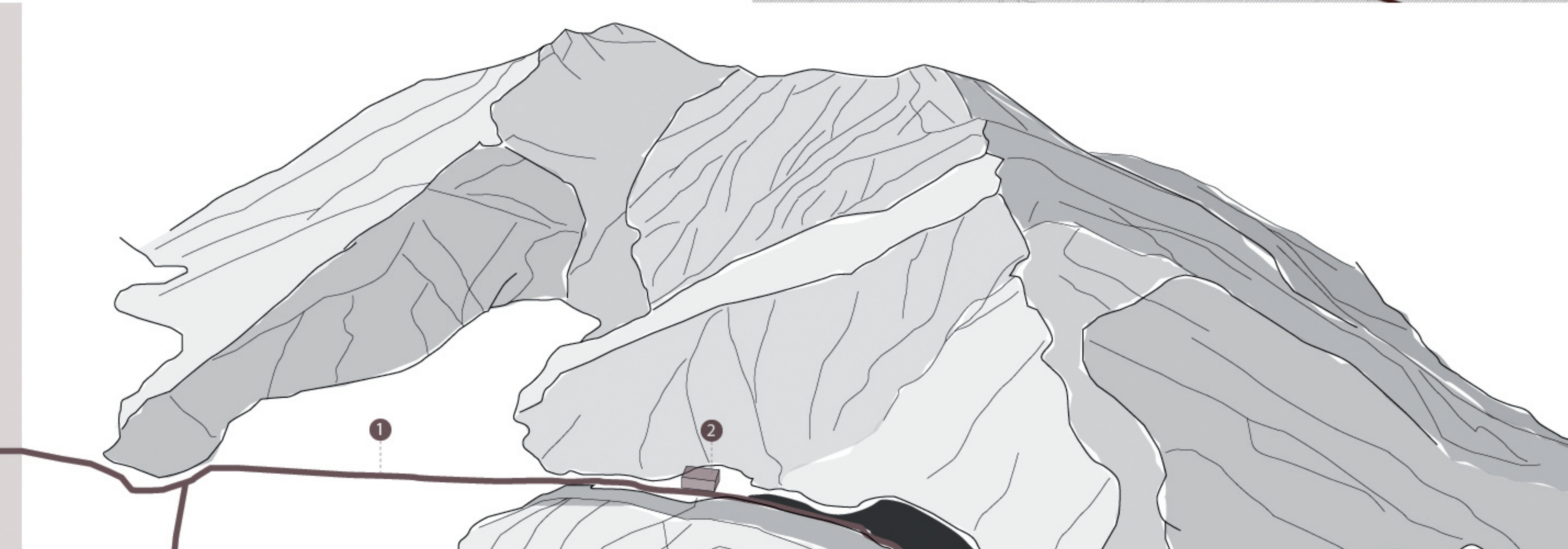
- Ecomuseo_Le vie dell'acqua
- Sorgenti
- Aree umide
- Fiumi
- Fiume Lambro
- Laghi



Ecomuseo dei monti e dei laghi Brianzi



Canzo



Gajum

Segrino

