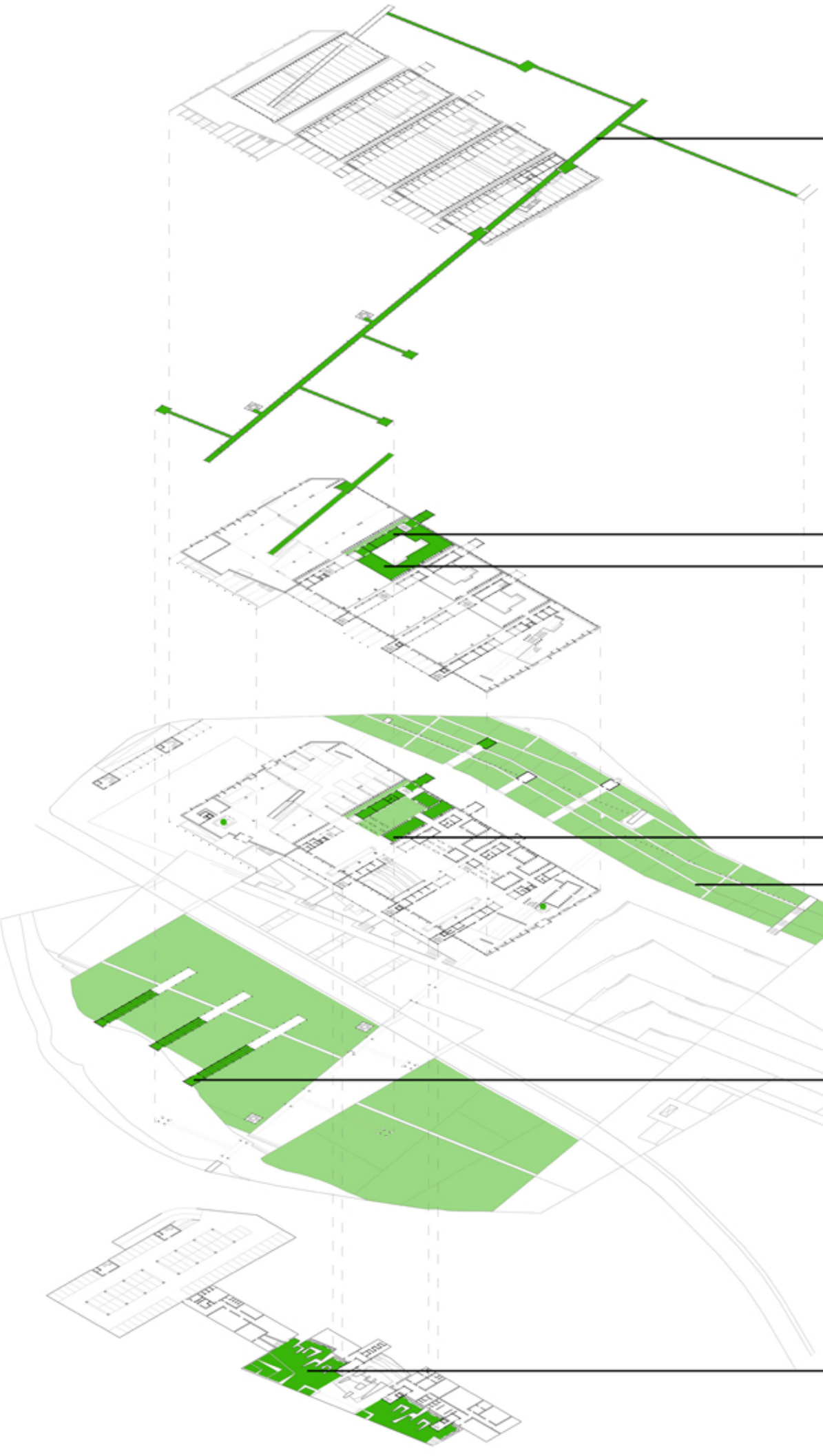


# E ACQUA O M NATURA S SETA O

L'acqua è uno degli elementi che maggiormente caratterizzano l'area. Nel territorio è presente infatti il fiume Lambro, il lago del Segrino, il torrente Ravella e sui monti limitrofi ci sono numerose sorgenti. L'acqua all'interno dell'ecomuseo rappresenta anche il trait d'union tra le altre due tematiche: la natura e la seta.

La lavorazione della seta in passato era un'attività molto diffusa nella zona. Questa tematica vuole indagare il rapporto che c'era tra Asso, dove c'erano i setifici, e Canzo, dove c'erano le ville padronali. Importante è anche la sperimentazione sui nuovi utilizzi della seta.

Questo tema comprende sia la natura autoctona costituita dalla flora e dalla fauna locale che l'agricoltura e le attività umane ad essa connesse. L'ecomuseo vuole integrare inoltre i percorsi già presenti nel territorio, soprattutto quelli sul Monte Cornizzolo, sui Corni di Canzo e sul Monte Sciozia.



I **LABORATORI DI RICERCA** sono contenuti nella stacca. Si dividono in laboratori dedicati alla ricerca e al monitoraggio della flora spontanea e delle coltivazioni e in laboratori per l'estrazione di oli e l'essiccazione delle erbe.

Ci sono tre **LABORATORI DIDATTICI**: uno per le lezioni teoriche, uno attrezzato come laboratorio e uno dedicato ai bambini.

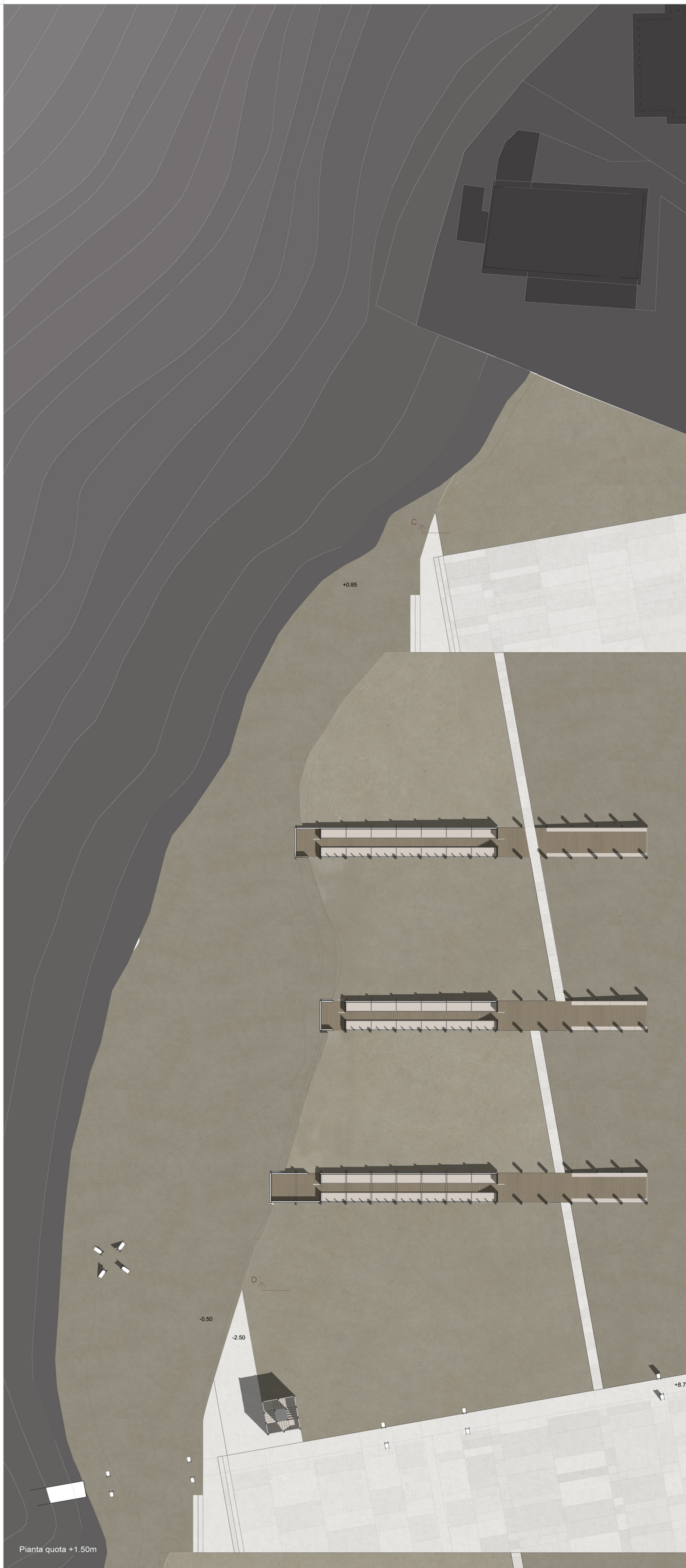
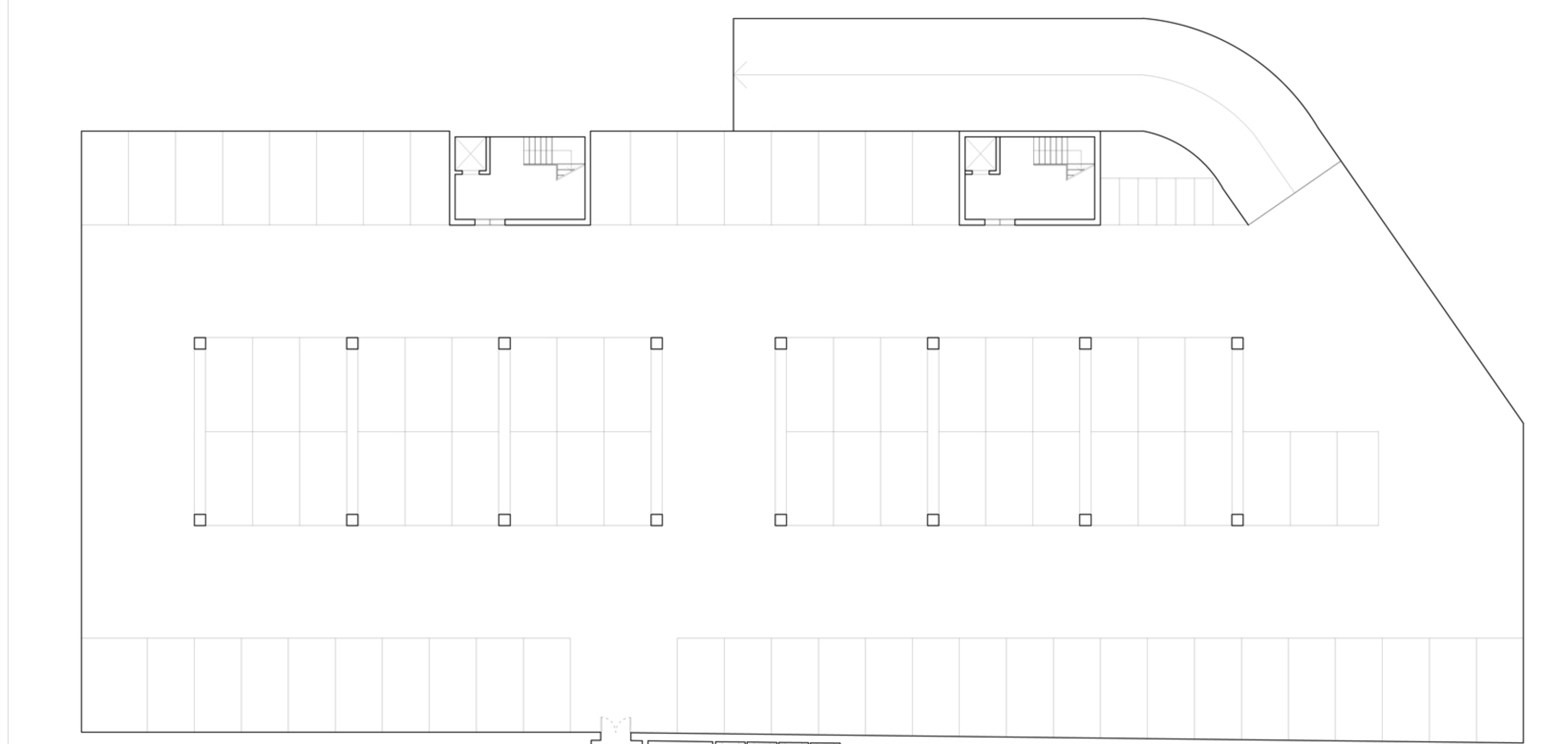
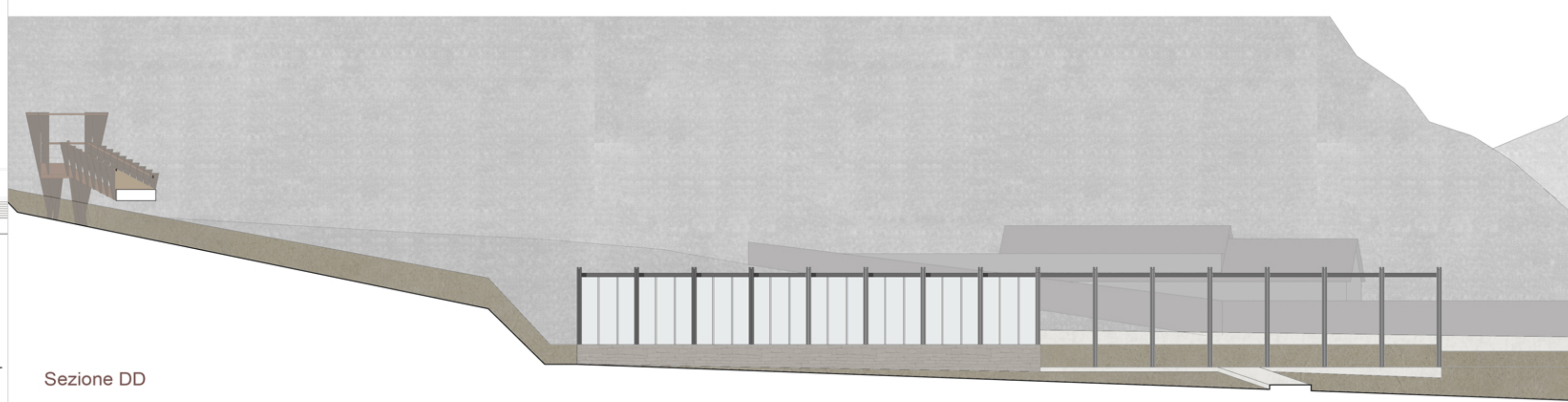
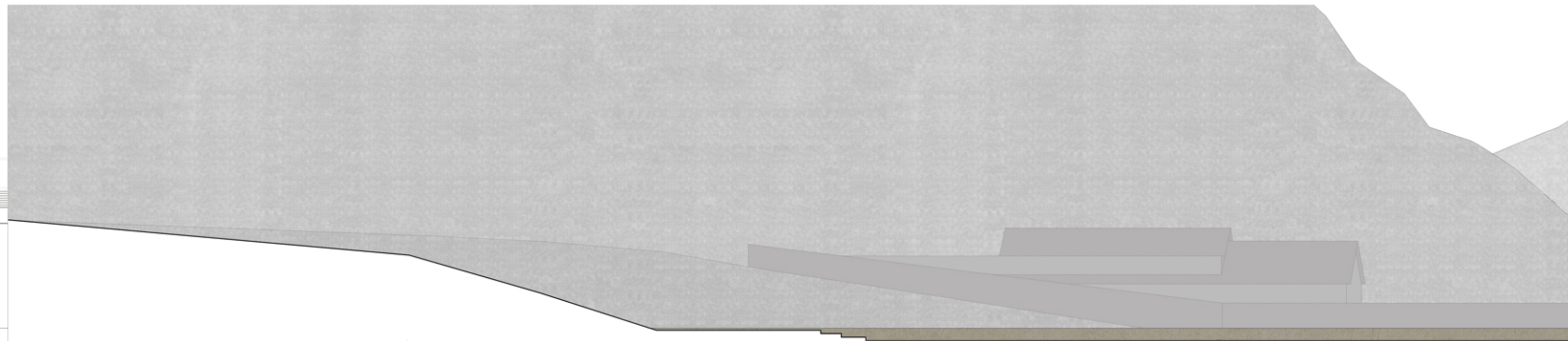
I **PADIGLIONI** immersi nello spazio verde ospitano sia attività legate alla ricerca che attività legate alla didattica.

La **PASSERELLA** si muove a una quota di +6.50m e connette i terrazzamenti al terrapieno che delimita i campi coltivati. Permette di osservare dall'alto tutte le aree verdi progettate e di raggiungerle tramite appositi sistemi di risalita.

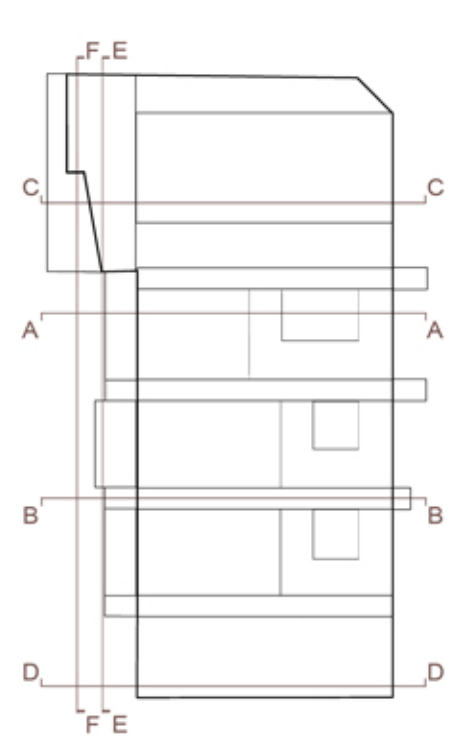
L'**ERBARIO** è ospitato dal vassoio della prima campata e si articola in vari volumi che espongono le erbe essiccate. Ci sono anche tavoli e seduti per lo studio e la consultazione.

I **TERRAZZAMENTI** e i **CAMPI COLTIVATI** sono spazi principalmente produttivi, ma ospitano anche attività legate alla ricerca e alla didattica.

L'**INTERRATO** ospita l'esposizione dedicata alla storia geologica dell'area, questa esposizione è all'aperto e sempre accessibile.



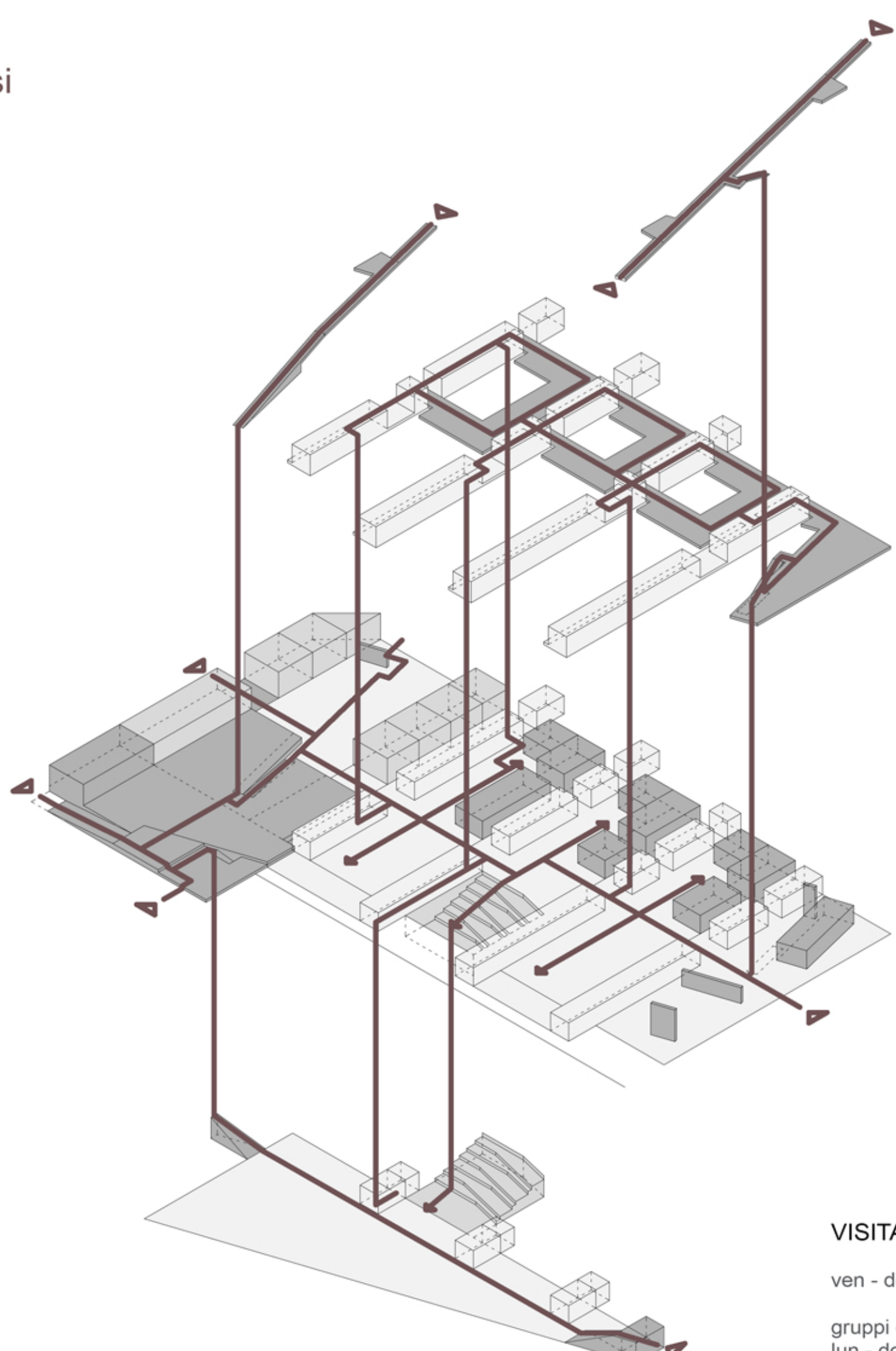
Scala 1:200



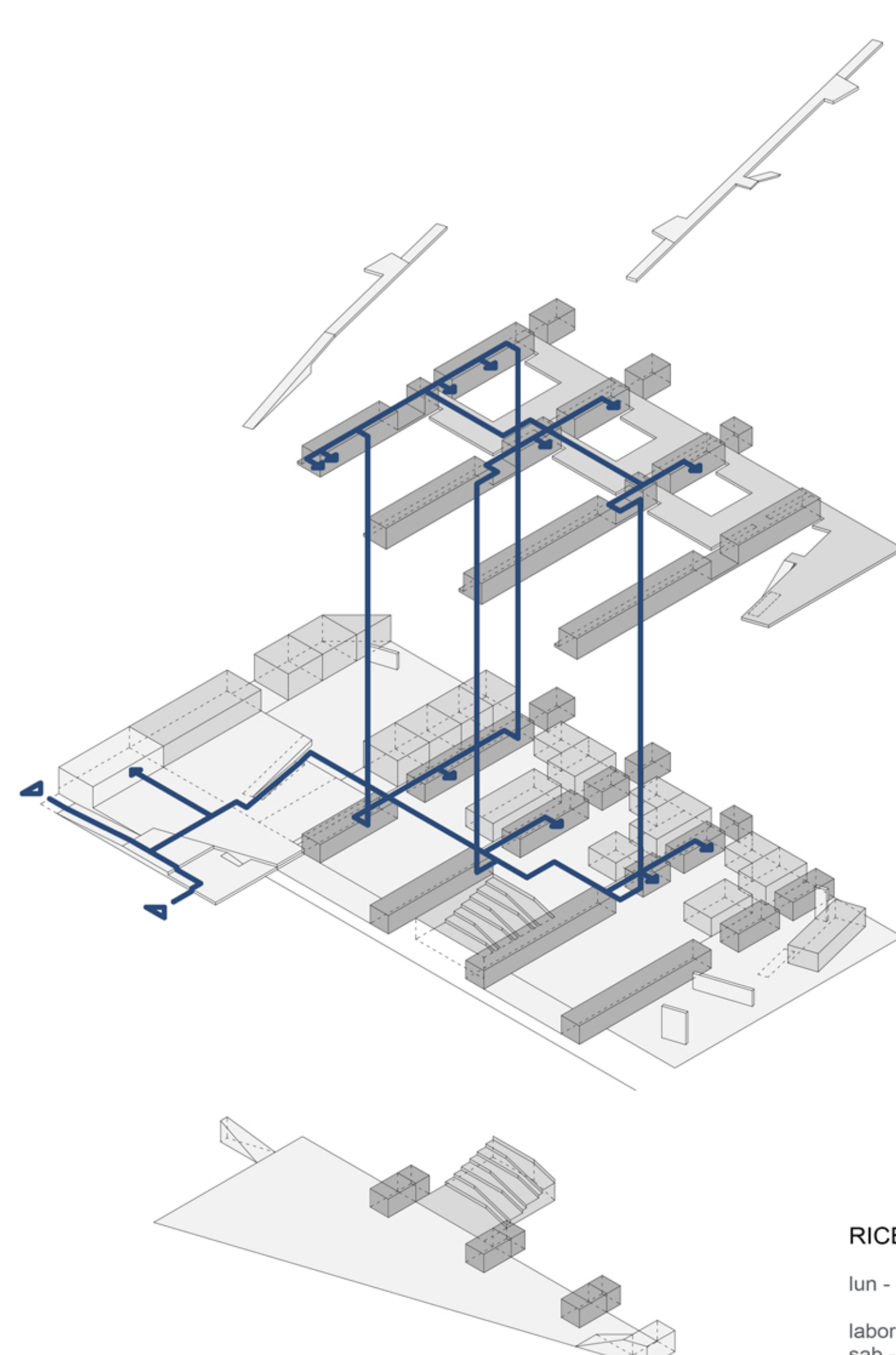
Pianta quota -2.50m

Pianta quota +1.50m

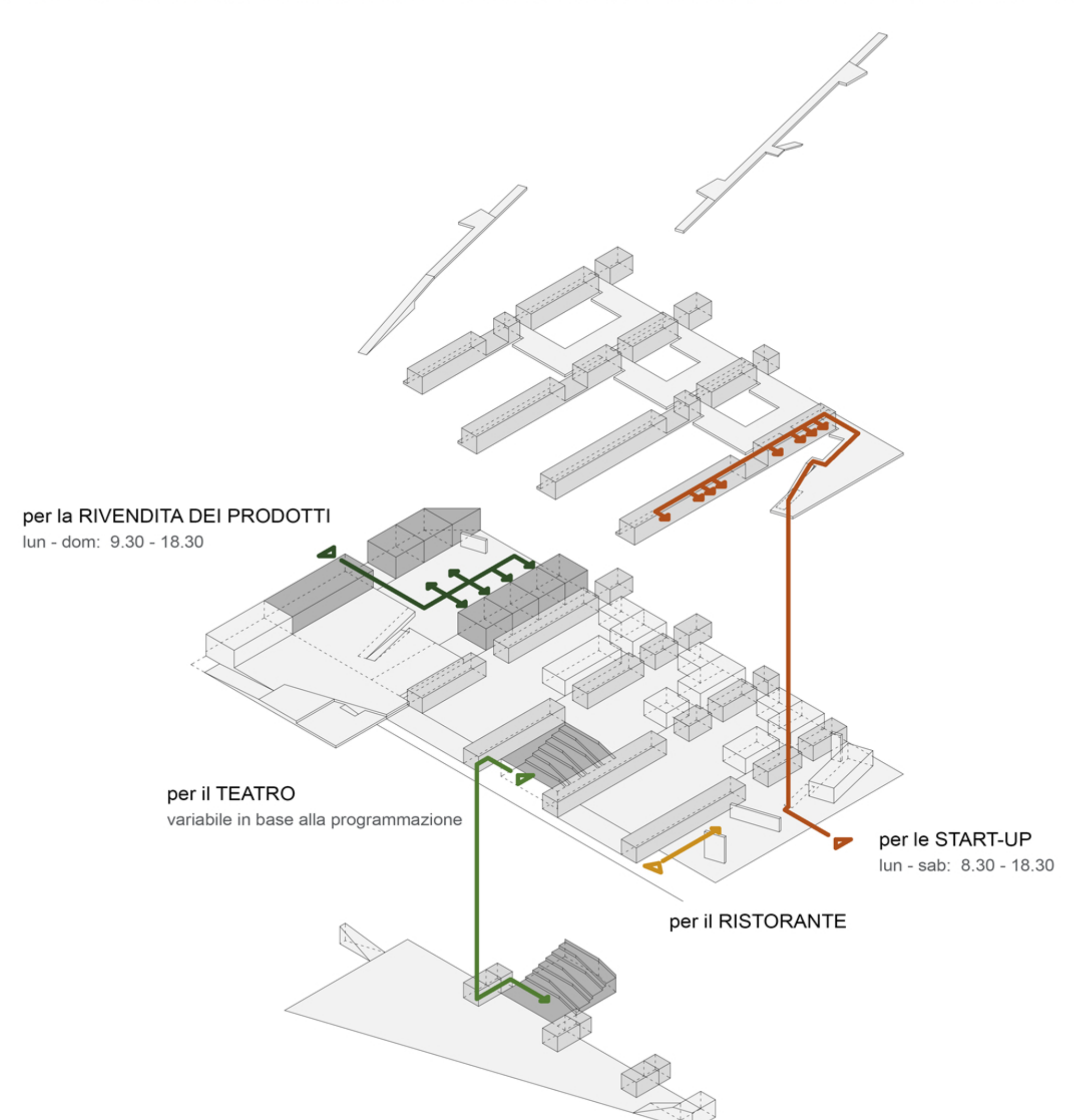
I flussi



**VISITATORI**  
ven - dom: 9.30 - 19.30  
gruppi organizzati  
lun - dom 9.30 - 18.30



**RICERCATORI**  
lun - ven: 8.30 - 18.30  
laboratori aperti al pubblico  
sab - dom: 10.30 - 17.30



per la **RIVENDITA DEI PRODOTTI**  
lun - dom: 9.30 - 18.30

per il **TEATRO**  
variabile in base alla programmazione

per le **START-UP**  
lun - sab: 8.30 - 18.30

per il **RISTORANTE**