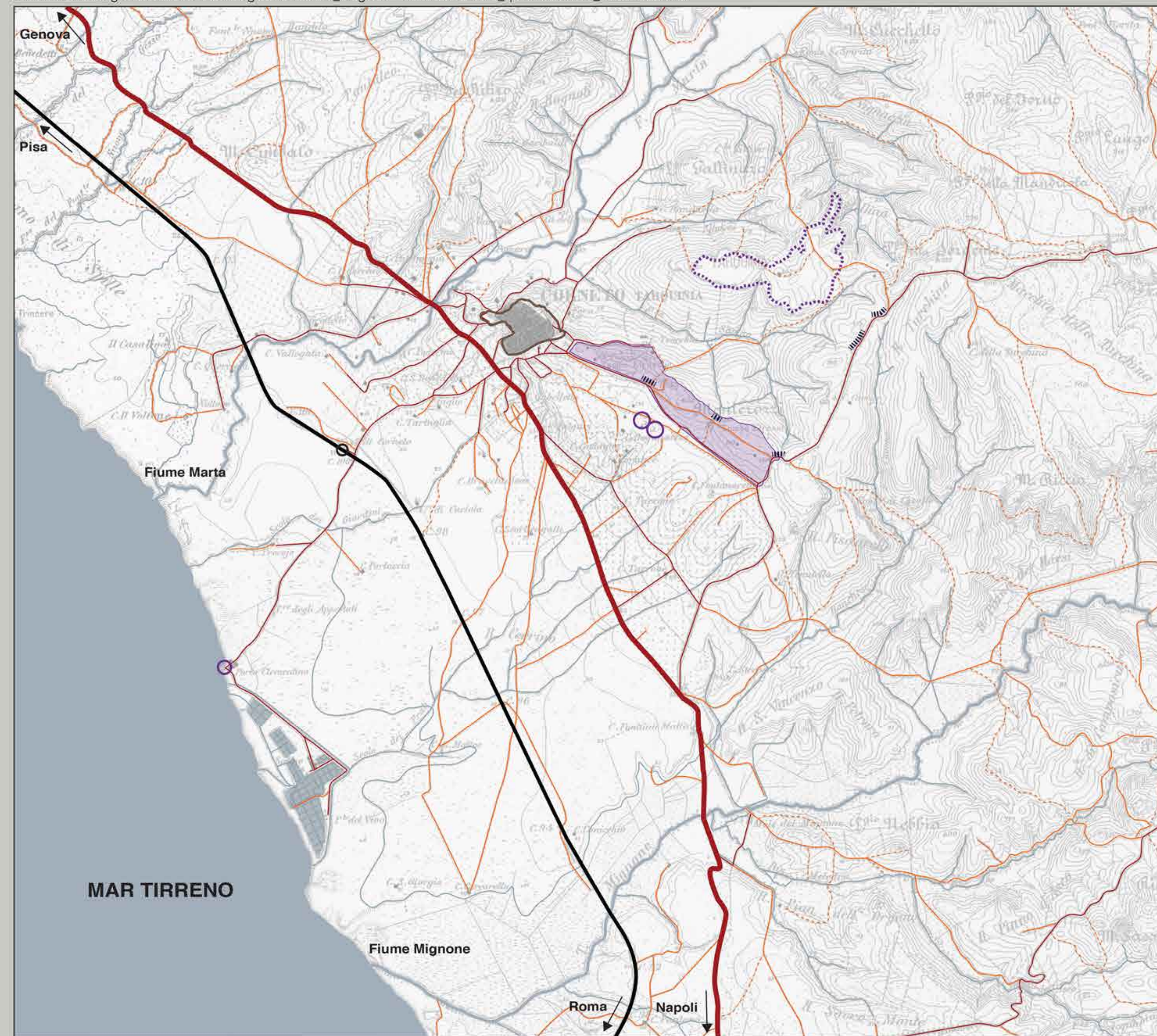


IGM 1879

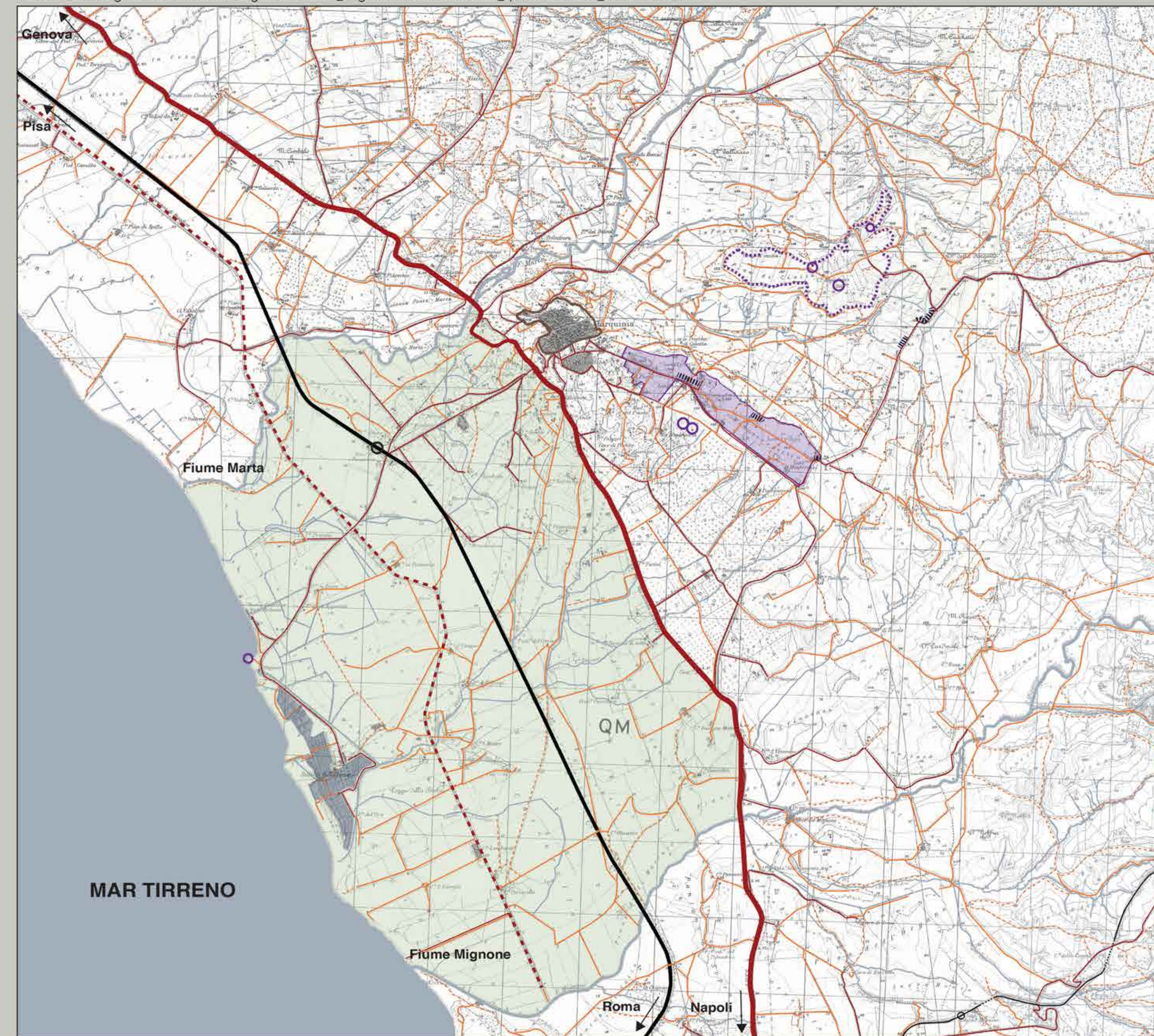
Fonte: basi cartografiche da Istituto Geografico Militare_Foglio n° 142 Carta d'Italia_quadrante I e II scala 1:50.000



IL TERRITORIO SI PRESENTA COME SCARSAMENTE SEGNA TO DALL'OPERA DELL'UOMO. ALLO STESSO TEMPO, IL PIANORO DELLA CIVITÀ È IMMERSO NEL PAESAGGIO NATURALE DELLA MAREMMA LAZIALE ED È RAGGIUNGIBILE ESCLUSIVAMENTE TRAMITE STRADE CAMPESTRI.

IGM 1951

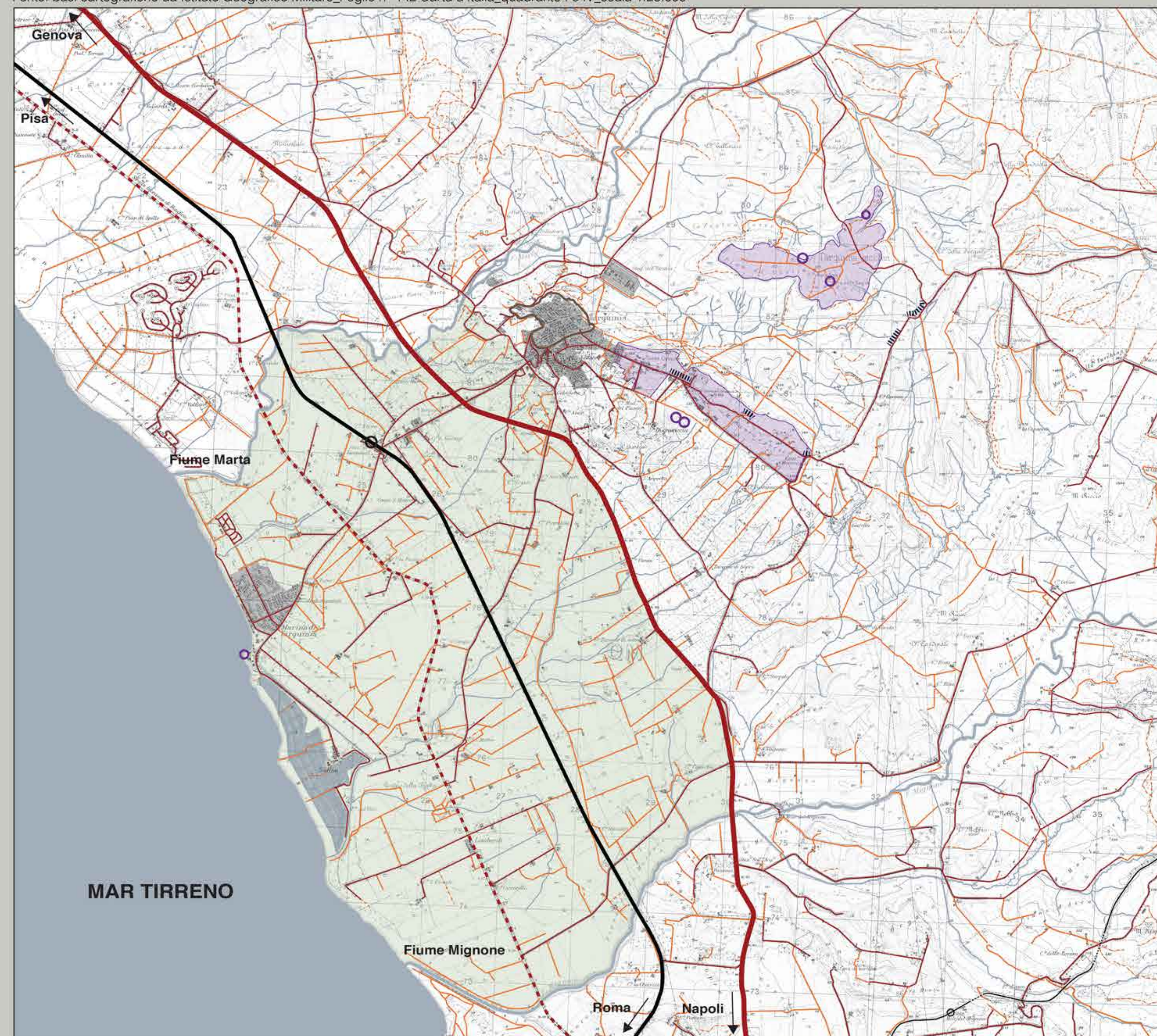
Fonte: basi cartografiche da Istituto Geografico Militare_Foglio n° 142 Carta d'Italia_quadrante I e IV scala 1:25.000



UNA GRANDE OPERA DI BONIFICA, DI LOTTIZZAZIONE DEL TERRITORIO E REGOLAMENTAZIONE DEI CORSI D'ACQUA PER UN USO AGRICOLO IMPRIMONO UN CAMBIAMENTO EVIDENTE NEL TERRITORIO. IL PIANORO DELLA CIVITÀ DIVENTA RAGGIUNGIBILE TRAMITE STRADA CARRABILE.

IGM 1968

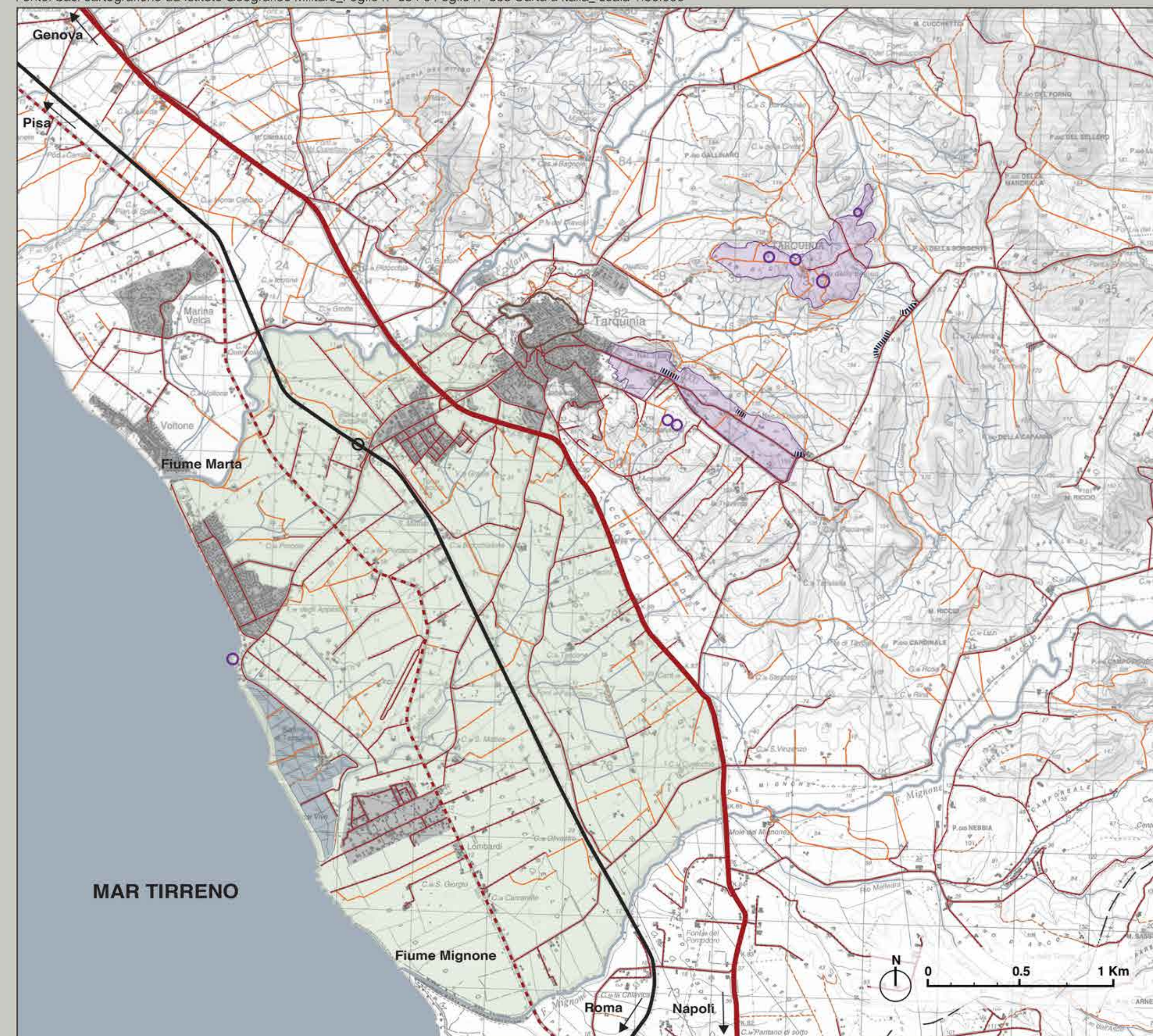
Fonte: basi cartografiche da Istituto Geografico Militare_Foglio n° 142 Carta d'Italia_quadrante I e IV scala 1:25.000



LA RETE DI STRADE CAMPESTRI E CARRABILI SI AMPLIA NOTEVOLMENTE, COME ANCHE IL VOLUME E LA DISTRIBUZIONE DEGLI INSEDIAMENTI. AL CONTEMPO, IL PIANORO DELLA CIVITÀ DIVIENE AREA ARCHEOLOGICA AL PARI DELLA NECROPOLI DI MONTEROZZI.

IGM 1998

Fonte: basi cartografiche da Istituto Geografico Militare_Foglio n° 354 e Foglio n° 363 Carta d'Italia scala 1:50.000



IL PIANORO DELLA CIVITÀ PERMANE IN UNA CONDIZIONE DI RELATIVO ISOLAMENTO SE MESSA IN RELAZIONE ALLO SVILUPParsi DELLA RETE STRADALE, FLUVIALE E ALL'EVOLVERSI DEGLI INSEDIAMENTI.

ANALISI CARTOGRAFICA IN DIVERSE SOGLIE STORICHE

- Strade carrabili
- Via Aurelia
- Strada litoranea di bonifica
- Strade campestri
- Sentieri
- Corsi d'acqua
- Fiume Marta (nord) e Fiume Mignone (sud)
- Tracciato ferroviario Roma - Pisa
- Tracciato ferroviario Civitavecchia - Capranica
- Stazione ferroviaria di Tarquinia
- Stazione ferroviaria Mole del Mignone
- Aree archeologiche
- Perimetro Pianoro della Cività
- Siti archeologici
- Acquedotto settecentesco
- Perimetro centro storico
- Edificato
- Saline
- Zona di bonifica

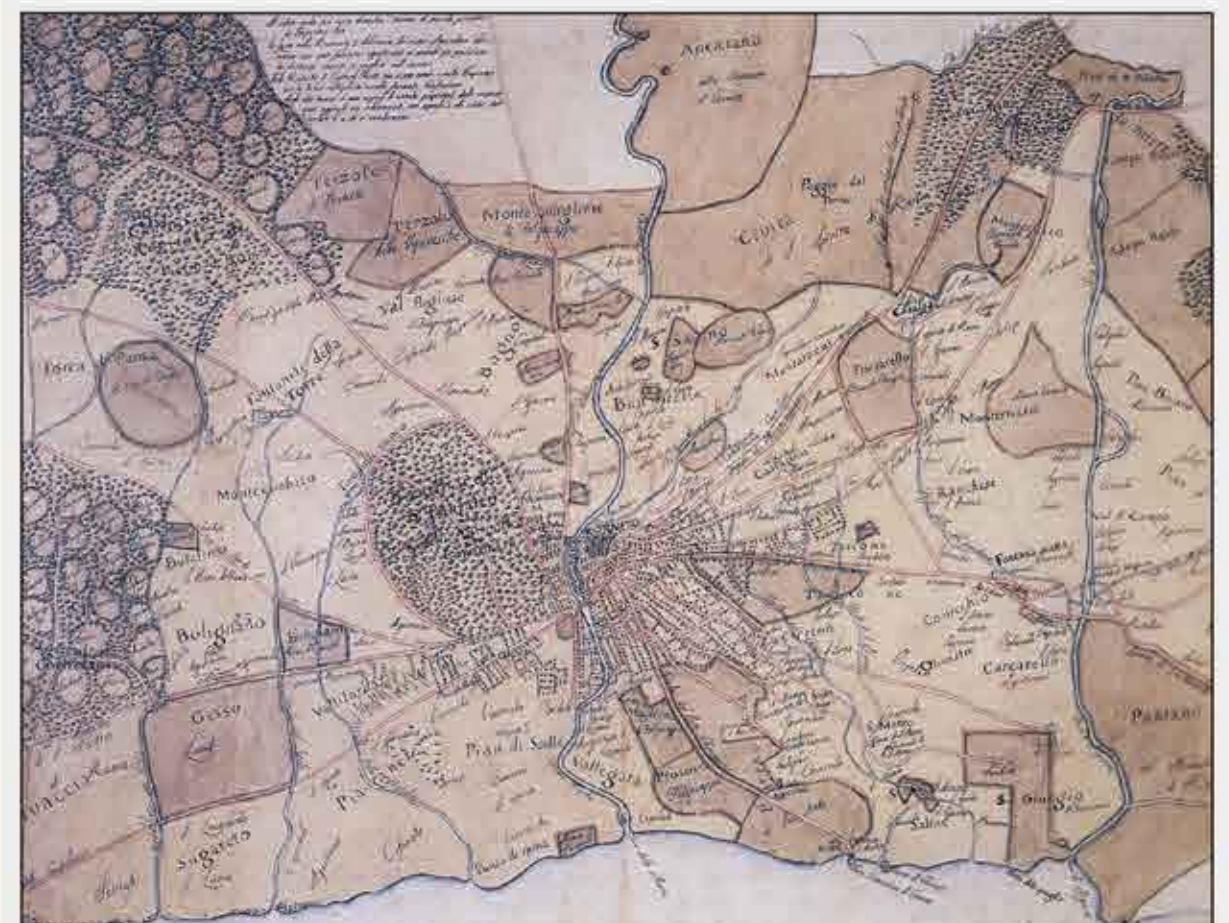
Estratti da carte storiche



Pianta del Pianoro della Cività di Tarquinia, Incisione di Luigi Canina, XIX secolo. Fonte: Archivio storico di Tarquinia.



Pianta del territorio di Corneto, Anonimo, collezione privata, fine XVIII secolo - inizi XIX secolo. Fonte: Archivio storico di Roma.



Progetto di una macchina idraulica da applicarsi al pozzo in piazza S. Stefano, Francesco Dasti, 1867. Fonte: Archivio storico di Tarquinia.