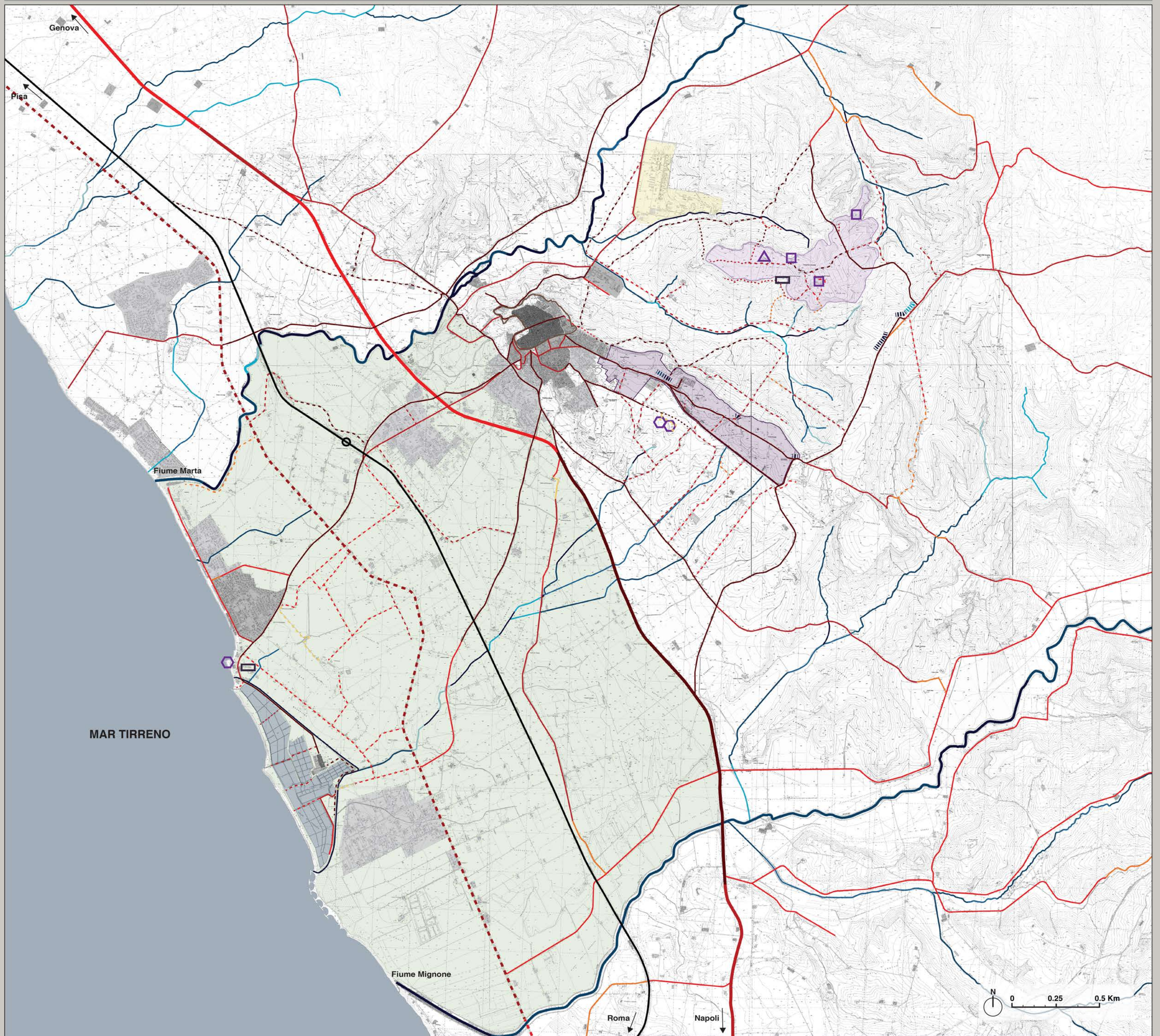


Fonte: base cartografica da Carta Tecnica Regionale 2002.

RESTITUZIONE SU BASE CARTOGRAFICA DELL'EVOLUZIONE STORICA DI STRADE, SENTIERI, CORSI D'ACQUA, EDIFICATO, AREE E SITI ARCHEOLOGICI

LA CIVITA', RISCOPERTA SOLO NEL NOVECENTO, VIENE PRESERVATA DALLE TRASFORMAZIONI DELLA CITTÀ MODERNA



STRADE CARRABILI

- IGM 1879
- IGM 1951
- IGM 1968
- IGM 1998
- CTR 2002

VIA AURELIA

- IGM 1879
- IGM 1951
- IGM 1968

STRADE CAMPESTRI

- - - IGM 1879
- - - IGM 1951
- - - IGM 1968
- - - IGM 1998
- - - CTR 2002

STRADA DELLA BONIFICA

- - - IGM 1951
- - - IGM 1968

SENTIERI

- - - IGM 1879
- - - IGM 1951
- - - IGM 1968
- - - IGM 1998

ACQUEDOTTO SETTECENTESCO

- ||||| IGM 1879
- ||||| IGM 1951
- ||||| IGM 1998

CORSI D'ACQUA

- IGM 1879
- IGM 1951
- IGM 1968
- IGM 1998
- CTR 2002

EDIFICATO

- IGM 1879
- IGM 1951
- IGM 1968
- IGM 1998
- CTR 2002

SITI ARCHEOLOGICI

- ◊ IGM 1879
- ◻ IGM 1951
- ◊ IGM 1968
- ◻ IGM 1998
- ◻ 2014

AREE ARCHEOLOGICHE

- ◻ IGM 1879
- ◻ IGM 1951

◻ Perimetro centro storico

■ Riserva delle Saline (IGM 1951)

■ Zona bonifica (IGM 1951)

■ Area militare (CTR 2002)

⊖ Stazione ferroviaria (IGM 1879)

— Tracciato ferroviario (IGM 1879)

