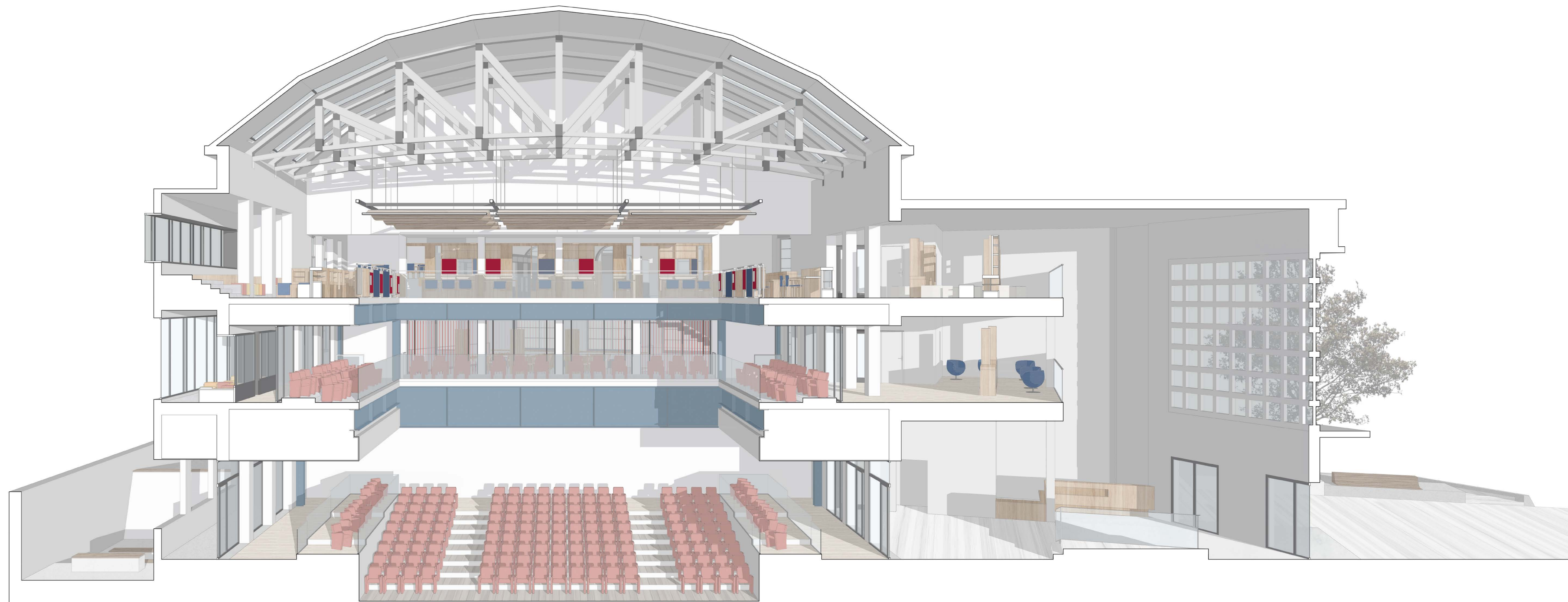




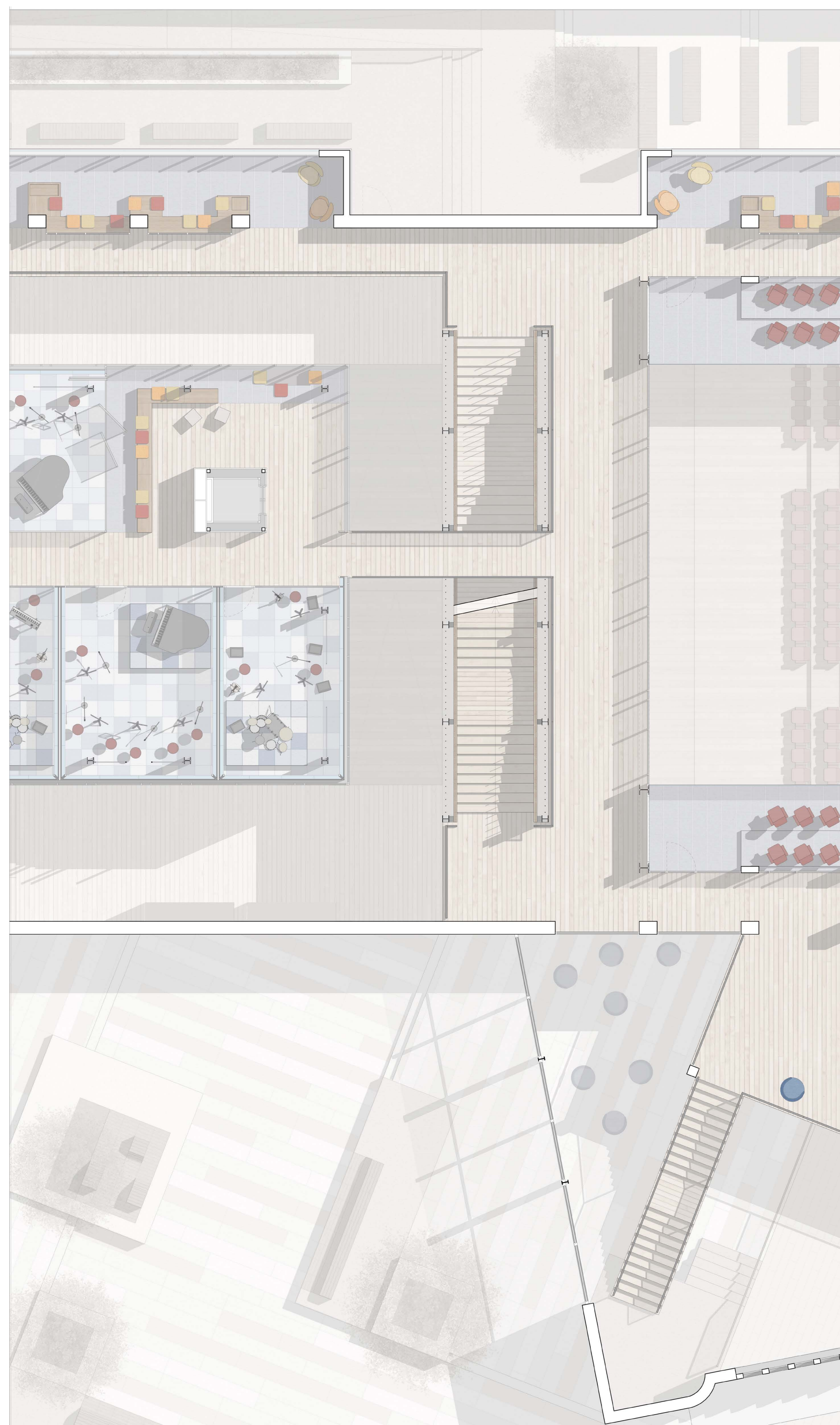
SEZIONE PROSPETTICA LONGITUDINALE\_Scala 1:50



SEZIONE PROSPETTICA TRASVERSALE\_Scala 1:50



PIANTA PIANO TERRA\_Scala 1:50



PIANTA PRIMO PIANO\_Scala 1:50



PIANTA SECONDO PIANO\_Scala 1:50

MODELLO CONFIGURAZIONI AUDITORIUM E SALE PROVA

**CONFIGURAZIONE APERTA**  
 gli utenti dell'emeroteca possono affacciarsi all'interno dell'auditorium appoggiandosi al mobile parapetto quando non sono in corso degli spettacoli

**CONFIGURAZIONE CONCERTO**  
 questa disposizione dei pannelli riduce il volume della sala, escludendo il primo piano, diminuendo di conseguenza la riverberazione in modo che la sala diventi più adatta al parlato

**CONFIGURAZIONE CONCERTO**  
 i pannelli vengono disposti in modo da migliorare e amplificare la diffusione del suono, dando all'ascoltatore una maggiore sensazione di avvolgimento musicale

— BANCHE SEDEI  
 — AMPLIFICAZIONE - MUR  
 — STRUMENTO - AMPLIFICAZIONE  
 — STRUMENTO - TRACIA A TERRA

