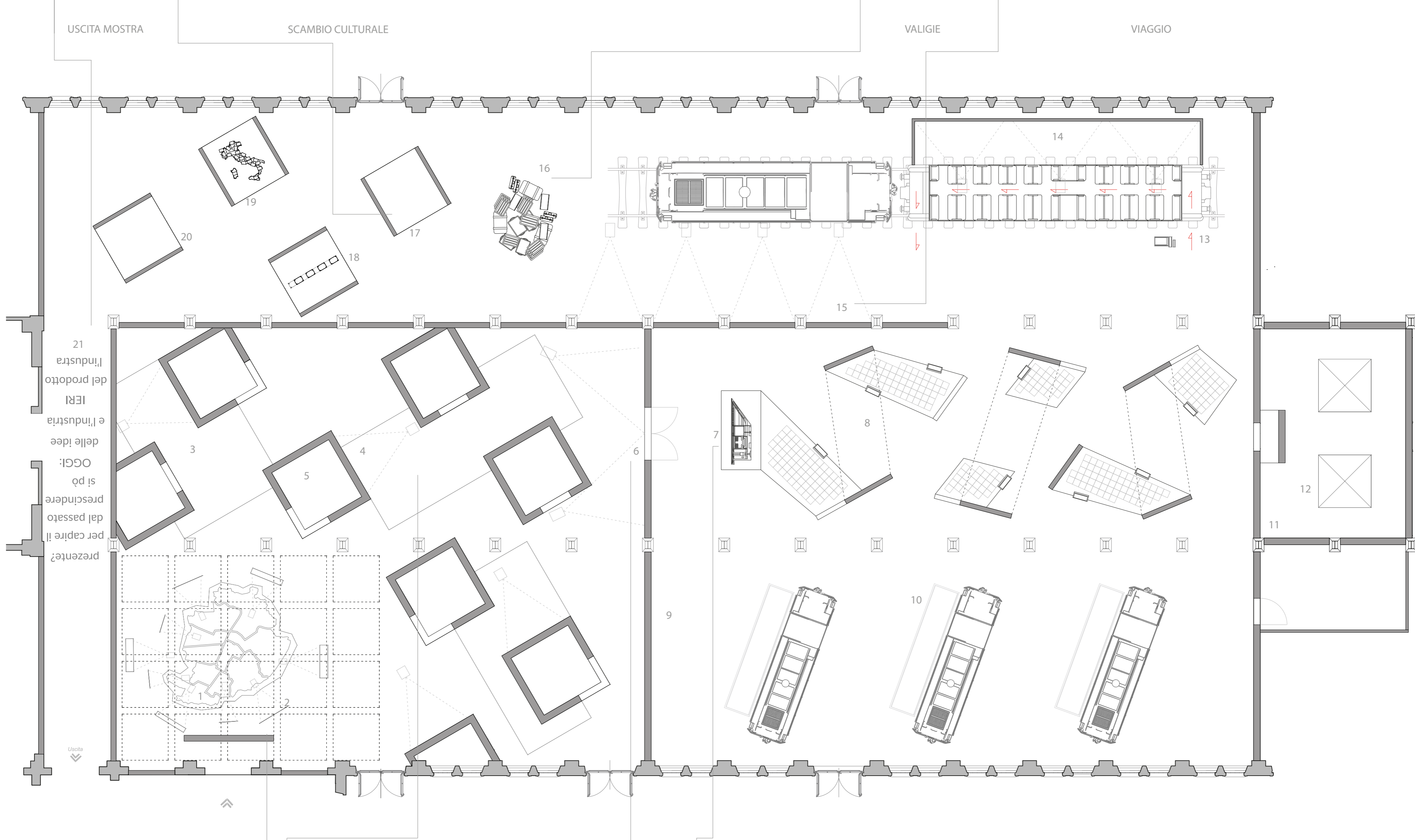


TEMPO	= 2 minuti	= 2 - 10 minuti = totale 8 - 20 minuti	= 2 - 10 minuti = totale 8 - 20 minuti	= totale 5 minuti	= 2 - 10 minuti = totale 8 - 20 minuti	= totale 10 minuti	= totale 1 - 6 minuti	= video continuo	= totale 1 - 10 minuti
DESCRIZIONE	Proiezione scritta su pavimento, con lo scopo di far riflettere al visitatore su tutto il percorso della mostra.	Espositore che riprendono la forma della casa tradizionale. 20 schermi touch, uno per regione, il visitatore con un gesto attiva l'audio della regione scelta e le immagini diventano a colori. Max 6 audio attivi	Espositore che riprendono la forma della casa tradizionale. Pedana a forma d'Italia h 10 cm, per ogni regione un espositore in ferro in cui è appoggiato un oggetto artigianale prodotto nella regione stessa.	Espositore che riprendono la forma della casa tradizionale. Pedana a forma d'Italia h 10 cm, per ogni regione un espositore in ferro in cui è appoggiato un oggetto artigianale prodotto nella regione stessa.	Espositore che riprendono la forma della casa tradizionale. 4 schermi per conoscere i vari dialetti d'Italia. Grafica: stampa e taglio su vinile adesivo applicato direttamente sulla superficie pre-verniciata.	Mucchio di valigie, alcune aperte in cui si possono notare gli affetti più cari portati con sé e in altre vengono proiettati sketch di film italiani che riprendono il tema dell'emigrazione.	Parete sensibile al gesto del visitatore: la sua mano, toccando una persona proiettata, quest'ultima si gira frontalmente e racconta la sua esperienza.	Pareti mappate che simulano ciò che si vede dal finestrino di un treno in corsa.	Vagone d'epoca in cui il visitatore può sedersi, rivivere e riflettere l'esperienza degli emigrati.
DISPOSITIVI	21 Proiezioni su pavimento	20 Espositori interattivo	19 Espositori interattivo	18 Espositori interattivo	17 Espositori interattivo	16 Valigie	15 Parete sensibile	14 Mapping	13 Vagone esperienza



	INGRESSO MOSTRA		VITA QUOTIDIANA - FABBRICHE			INGRESSO OGR	STORIA - LAVORAZIONI - LOCOMOTIVE					
DISPOSITIVI	1 Pedana interattiva	2 Schermo holopro + proiettore	3 Grafica	4 Proiettore video	5 Espositori	6 Parete sensibile	7 Maquette interattiva	8 Espositore Macchine	9 Grafica	10 Backlight	11 Mapping	12 Ologramma
DESCRIZIONE	Pedana interattiva dotata di strisce led che suddividono la superficie riprendendo le zone della città di Torino. Inoltre ogni isola è costituita da sensori di pressione, in modo che quando il visitatore accede su di essa, si innescano i proiettori che trasmettono, su una superficie trasparente HOLOPRO, foto e video della zona scelta.	Grafica di illustrazione in vinile applicata su parete in mdf pre-verniciata. Espositore in plexiglass applicato su parete. 50x30xh10 cm.	Proiezione foto e video di riferimento agli oggetti esposti.	Percorso espositivo di oggetti, foto storiche e cartelli pubblicitari della fabbrica.	Parete sensibile al gesto del visitatore: la sua mano, toccando e spostando le mura, trova un passaggio che lo introduce al proseguimento della mostra.	Una maquette in scala delle OGR si anima e mostra, ritmando, contenuti e modifiche apportate nel tempo.	Espositore dotato di schermo interattivo per maggiori info, più descrizione della macchina stampa diretta su mdf. Parte inferiore: ledwall con foto storiche.	Testo informativo su vinile applicato direttamente su parte pre-verniciata.	Schermo backlight con informazioni e foto storiche della locomotiva. 1000x200xh100 cm	Stanza totalmente mappata per far vivere al visitatore, attraverso immagini e suoni, il periodo di piena attività delle OGR.	Piramide in plexiglass con superficie riflettente per la realizzazione di un ologramma di un operaio durante il suo lavoro. 300x300xh300 cm	
TEMPO	= video 1 minuto = totale 10 minuti	= lettura 1.30 minuti = totale 10 minuti	= video 2 minuti = totale 8 minuti	= video 5 minuti = totale 35 minuti	= totale 1 minuti	= proiezione 3 minuti	= 3 minuti = totale 24 minuti	= 3 minuti = totale 6 minuti	= 5 minuti = totale 15 minuti	= 1 - 5 minuti	= 2 minuti = totale 4 minuti	

