

**MAPPATURA EDIFICI STORICI**  
scala 1:500



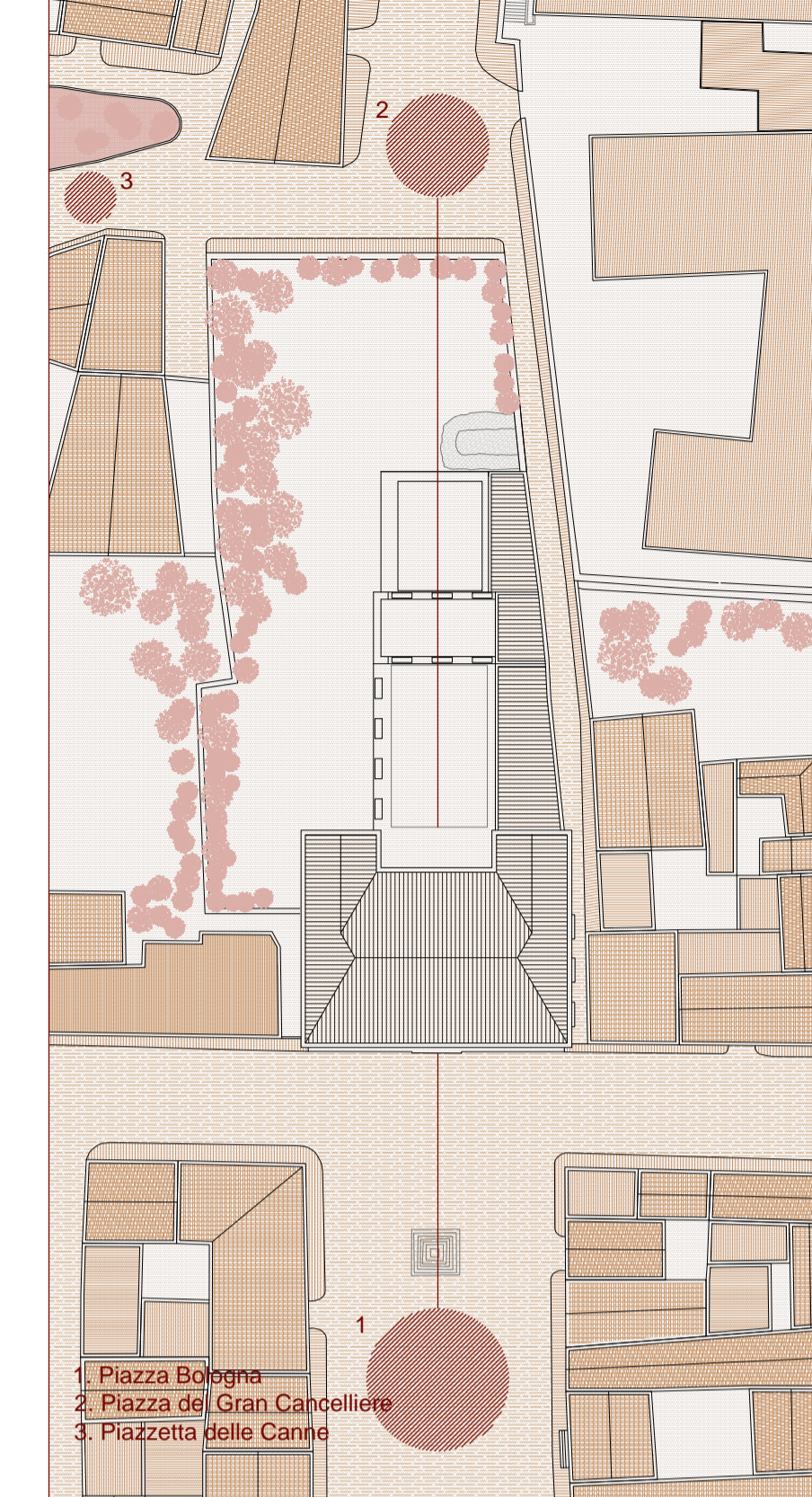
- 1. Ex chiesa e convento di San Biagio
- 2. Ex complesso di Montevergini
- 3. Istituto tecnico (ex complesso di Montevergini)
- 4. Scuola elementare (ex chiesa e convento del Gran Cancelliere)
- 5. Chiesa di San Paolini dei giardinieri
- 6. Palazzo Lanza
- 7. Palazzo Mottillaro
- 8. Palazzo Geraci
- 9. Palazzo Algaria
- 10. Palazzo Alliata Villafranca
- 11. Palazzo Damiani
- 12. Tribunale militare (ex convento di San Nicolò)
- 13. Edificio universitario (ex Chiesa di San Nicolò)
- 14. Palazzo Ugo

**PLANIVOLUMETRICO DI PROGETTO**  
scala 1:500



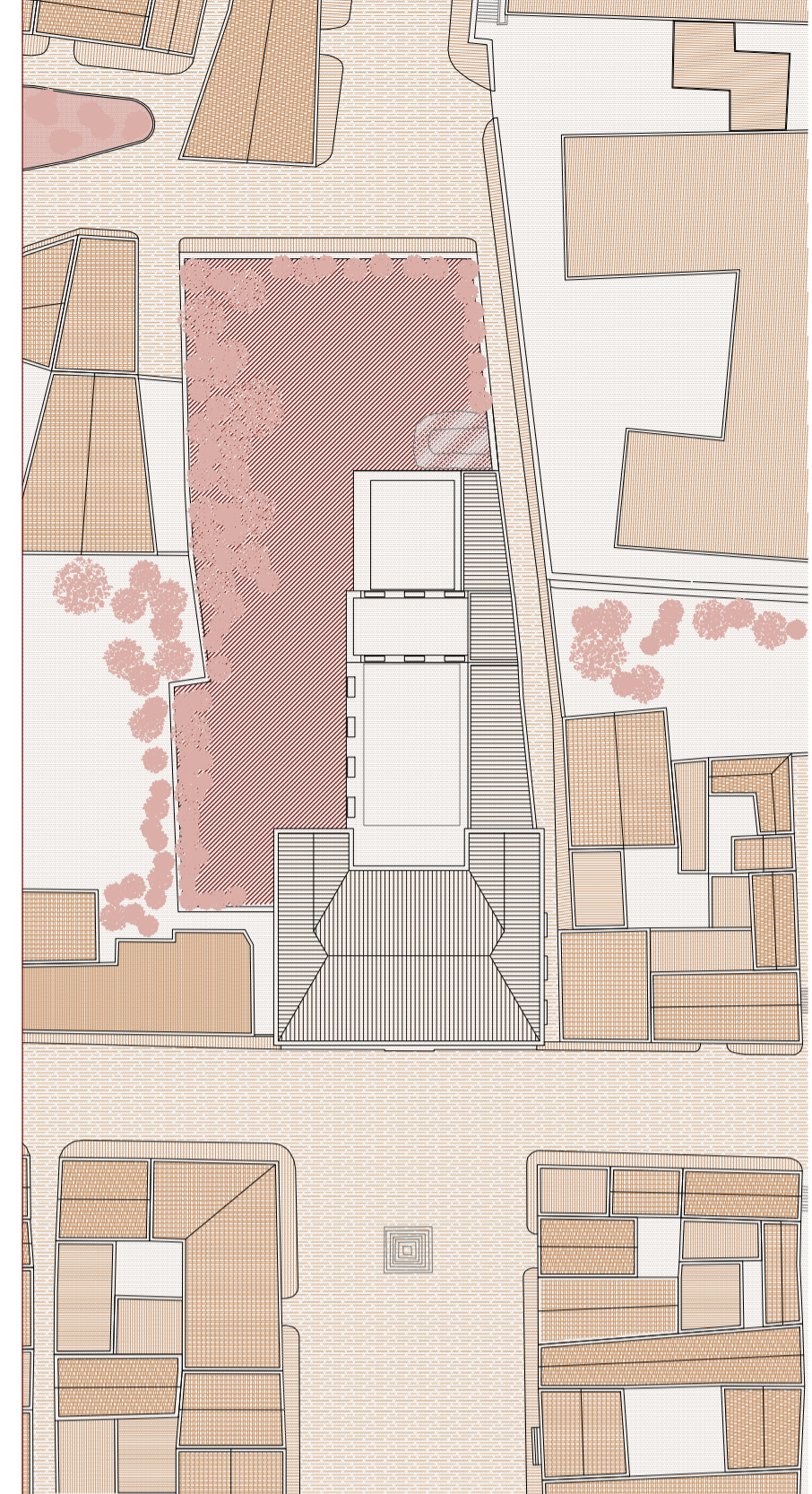
**OBIETTIVI DI PROGETTO**

Successione spazi aperti urbani e privati



- 1. Piazza Bologna
- 2. Piazza del Gran Cancelliere
- 3. Piazzetta delle Canne

Completamento e restituzione di un piano urbano

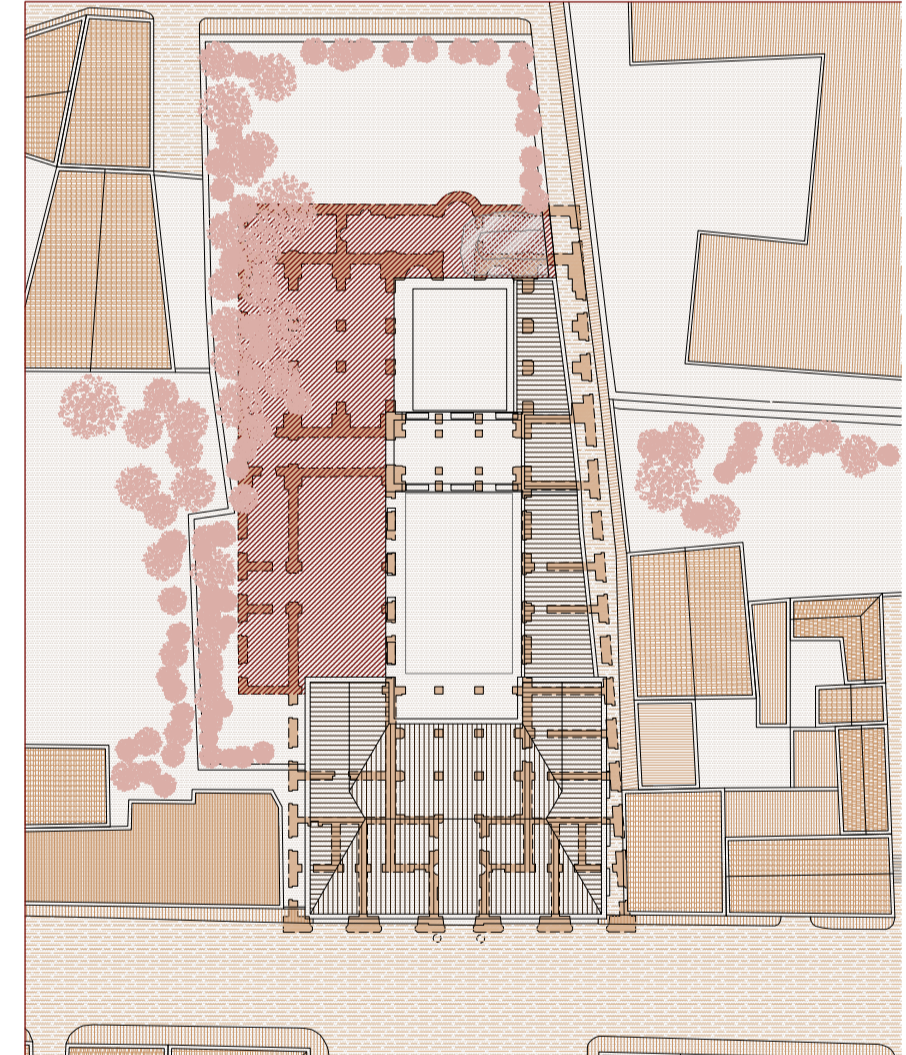


**Sovrapposizione stato di fatto e ipotesi ricostruttiva di Jakob Ignaz Hittford e Karl Ludwing Zanth**

Individuazione delle due corti esistenti nel disegno originario

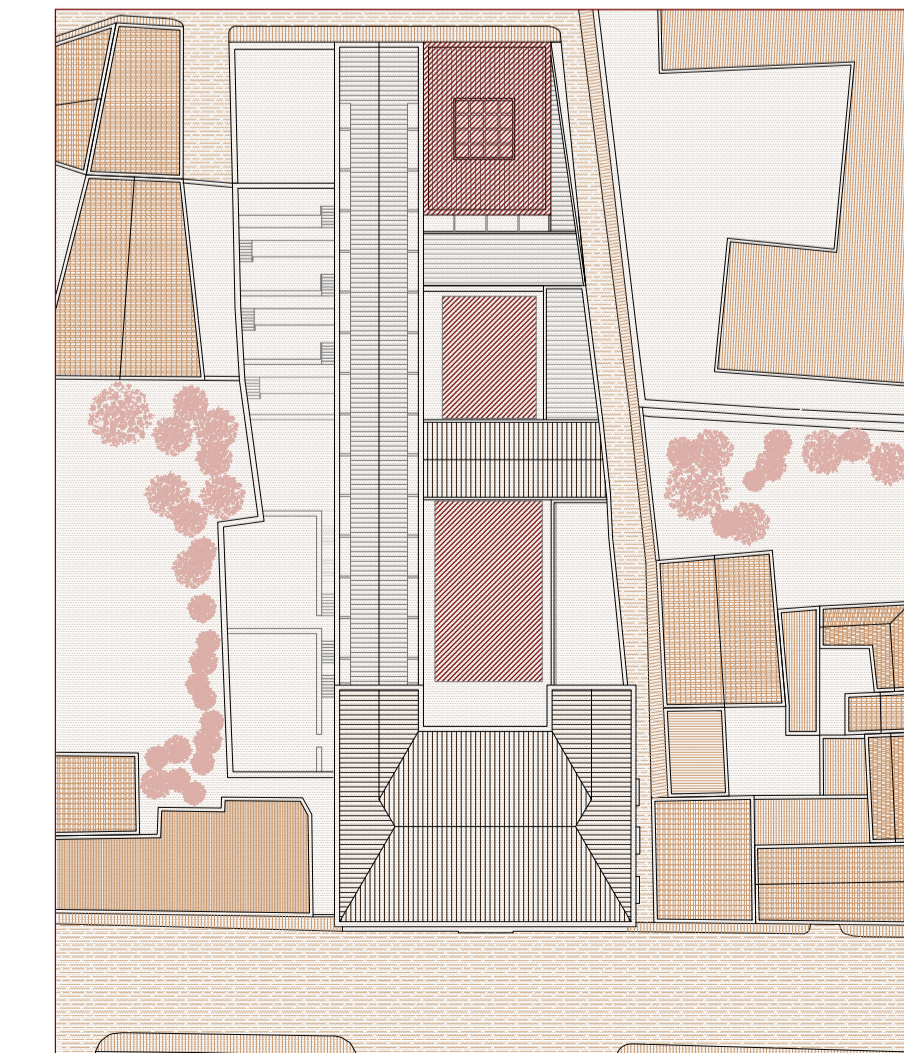


Individuazione della parte di progetto mancante dall'ipotesi ricostruttiva



**Sovrapposizione stato di fatto e stato di progetto**

Inserimento di una terza coperta al sistema originario



Completamento della manica mancante e aggiunta di un padiglione a conclusione della successione delle corti

