

acqua



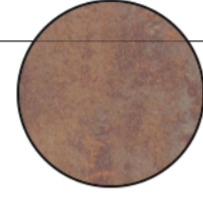
pietra arenaria



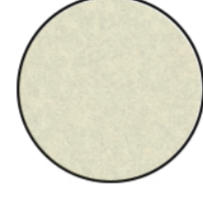
pietra serena grigia



pietra di Prun



acciaio COR-TEN



verde



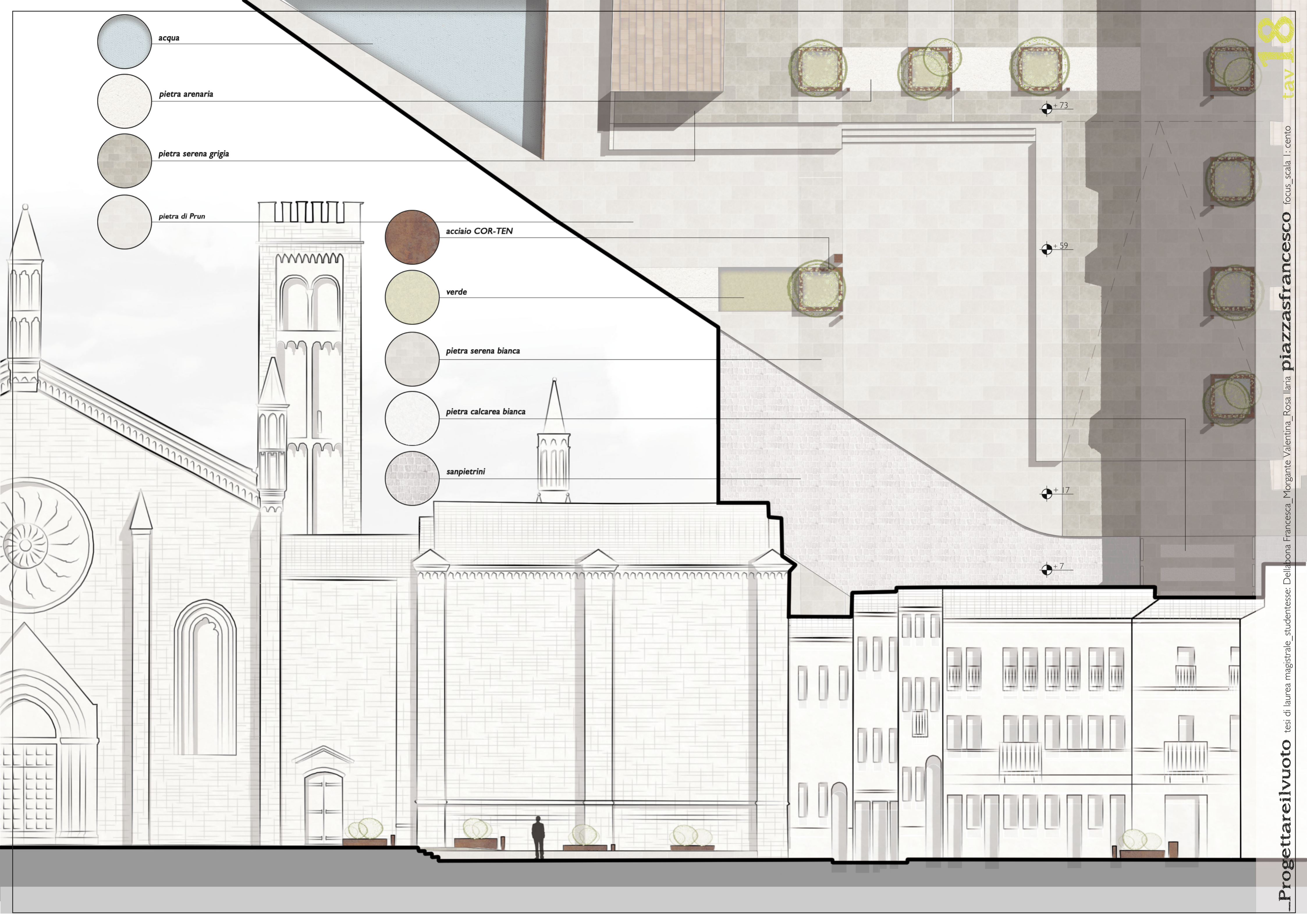
pietra serena bianca

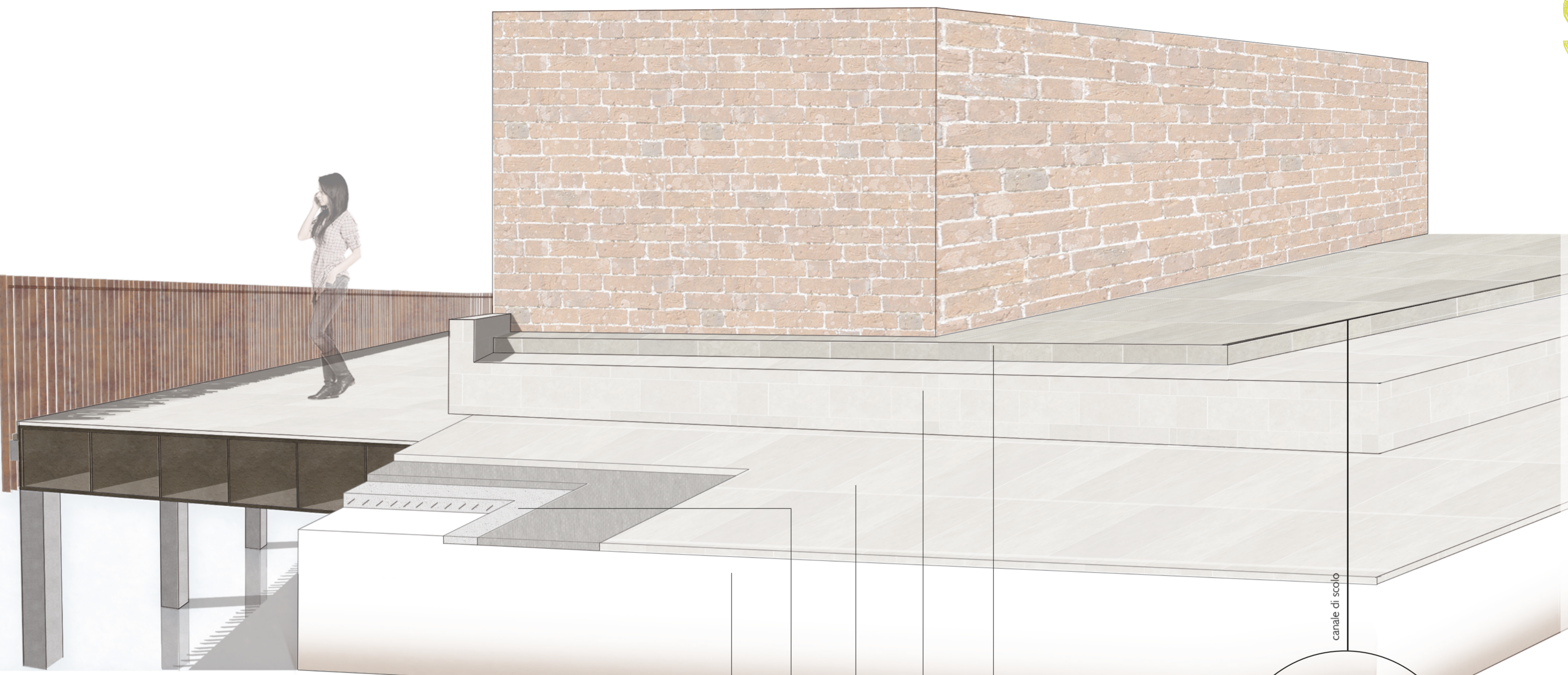


pietra calcarea bianca

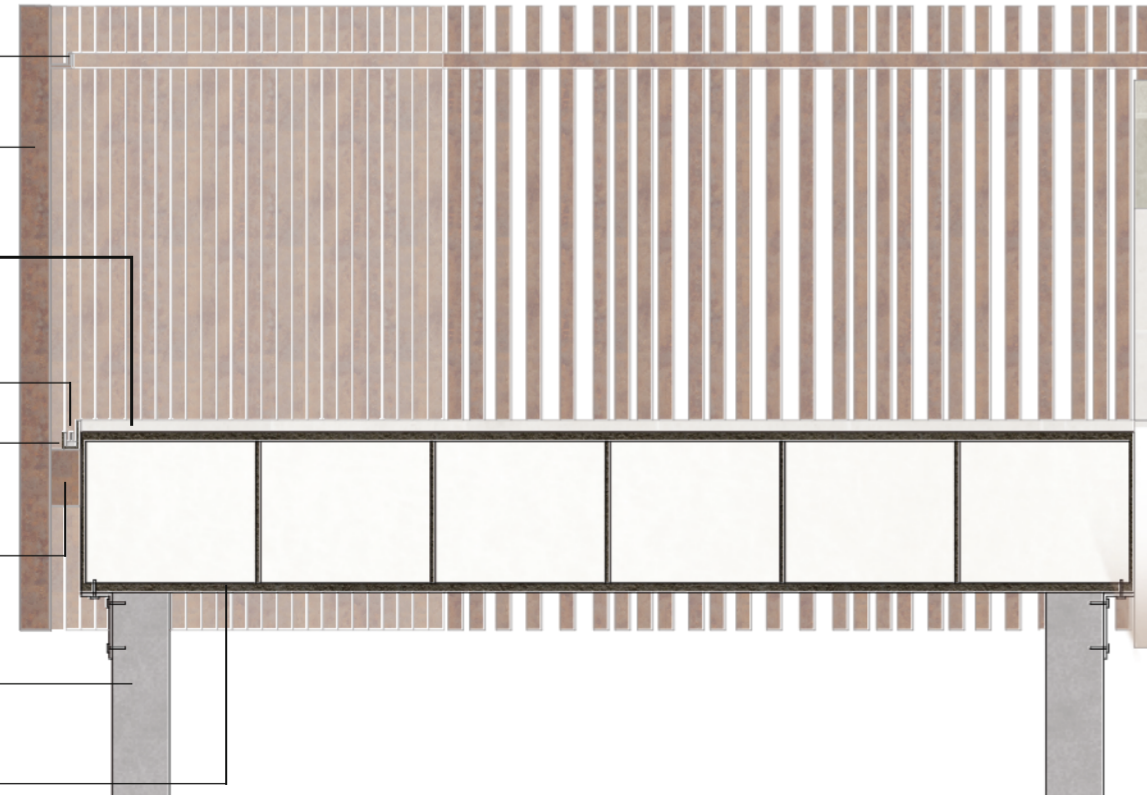


sanpietrini

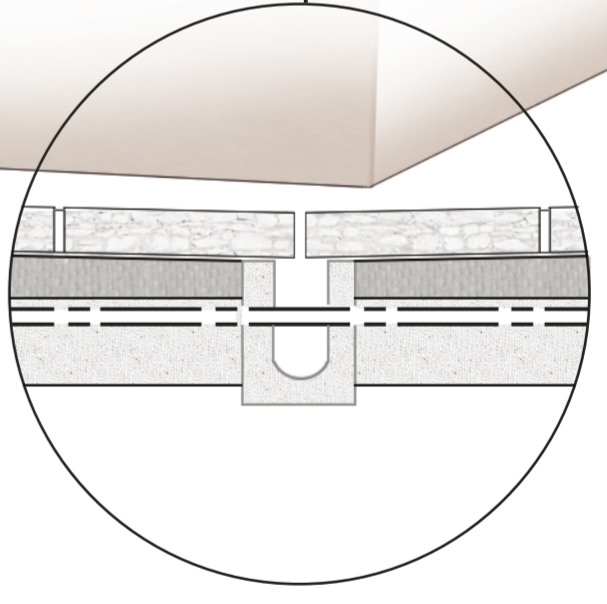




- comimano in COR-TEN
- parapetto COR-TEN
- pavimentazione in pietra di Prun
- illuminazione a led
- alloggio cavo elettrico e corpo illuminante
- piastra di collegamento barre
- profilo cavo a sezione quadrata
- sezione strutturale in COR-TEN



- materiale di sottofondo esistente
- soletta in cls sp. 12 cm con rete elettrosaldata
- malta di allettamento sp. 5 cm
- pavimentazione in pietra di Prun sp.5 cm
- pavimentazione in pietra serena sp.5 cm



canale di scolo





verde attrezzato con sedute e giochi di pavimentazione ad incastro

corsia riservata alla circolazione di autobus e mezzi autorizzati

sagrato della Chiesa ad una quota maggiore rispetto al livello della strada

rampe d'accesso al sagrato della chiesa e all'ingresso laterale

attraversamenti pedonali

passerella panoramica sulle acque del canale Rio

aree strettamente pedonali, lastricate in continuità col sagrato

cambio di pavimentazione come segno del passaggio del canale Rio

cambio di pavimentazione all'ingresso della piazza

fermata bus

fermata bus