

cambio di
pavimentazione
all'ingresso della
piazza

avanzamento del
limite esistente del
Rio
per migliorarne la
percezione e

area pedonale
rialzata con segno
d'acqua

corsia riservata alla
circolazione di
autobus e taxi

area strettamente pedonale
riservata all'attesa dei mezzi
pubblici

fermata
Bus

fermata
Taxi

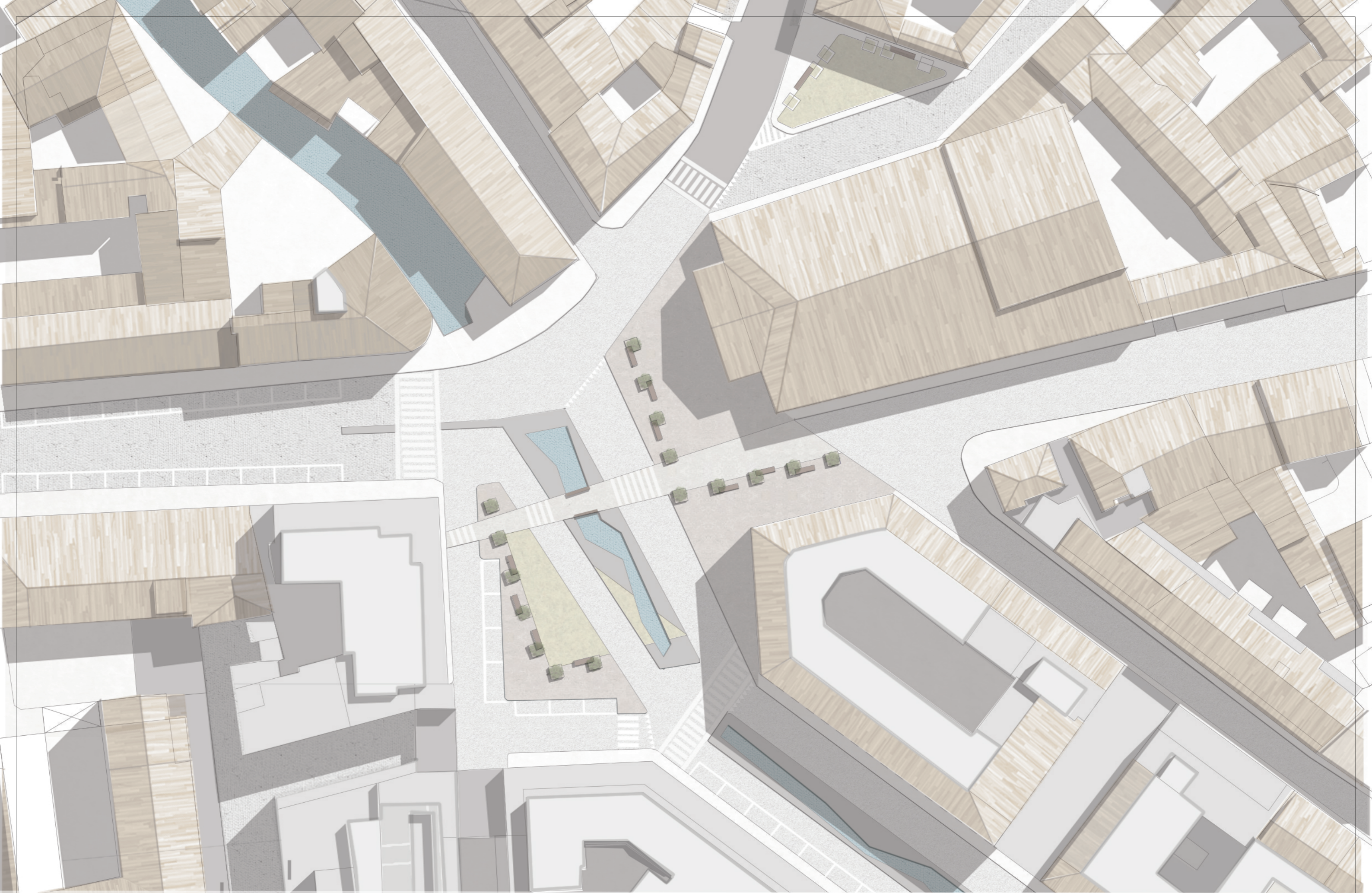
Carico-scarico
Merci

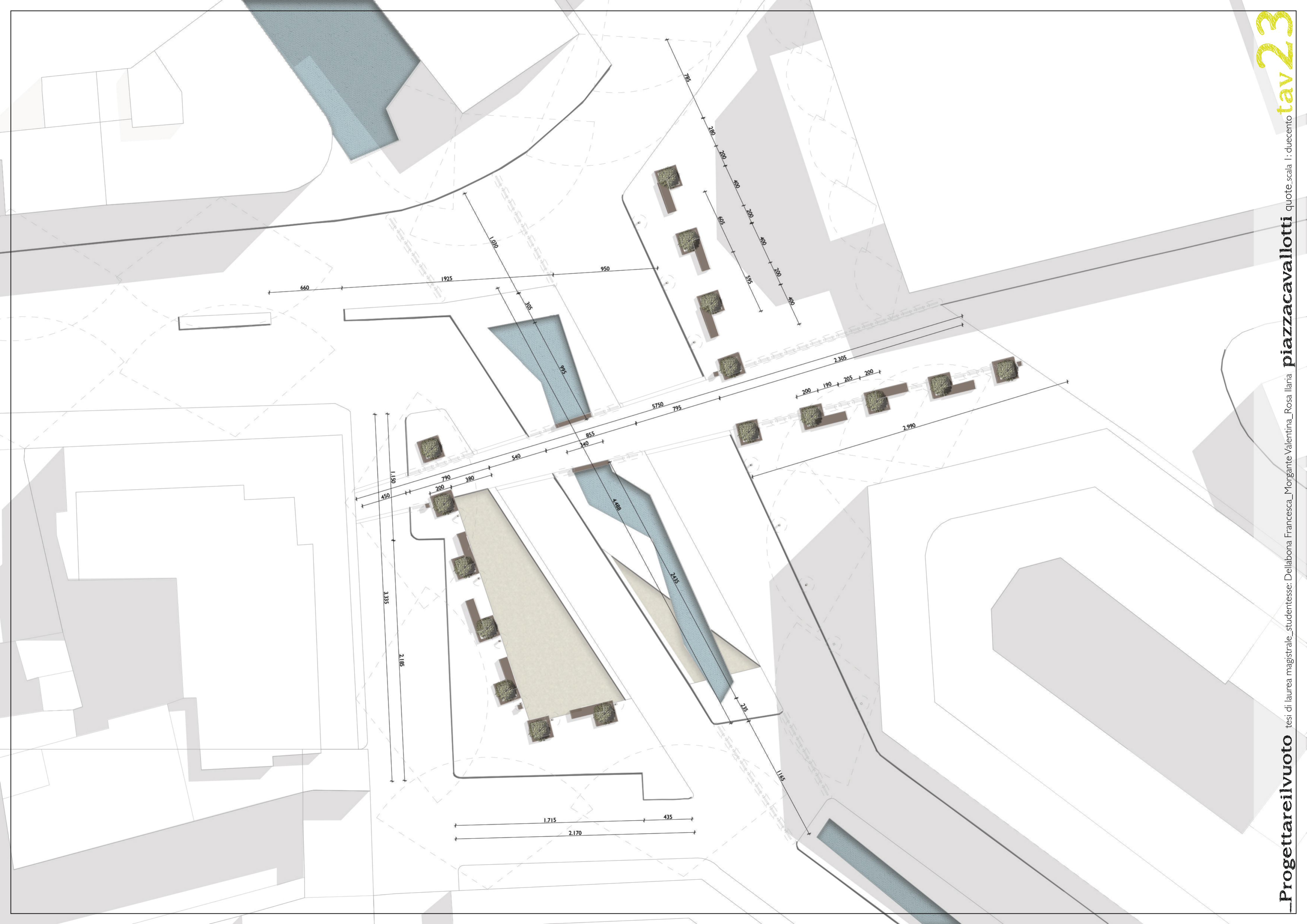
verde attrezzato
con sedute

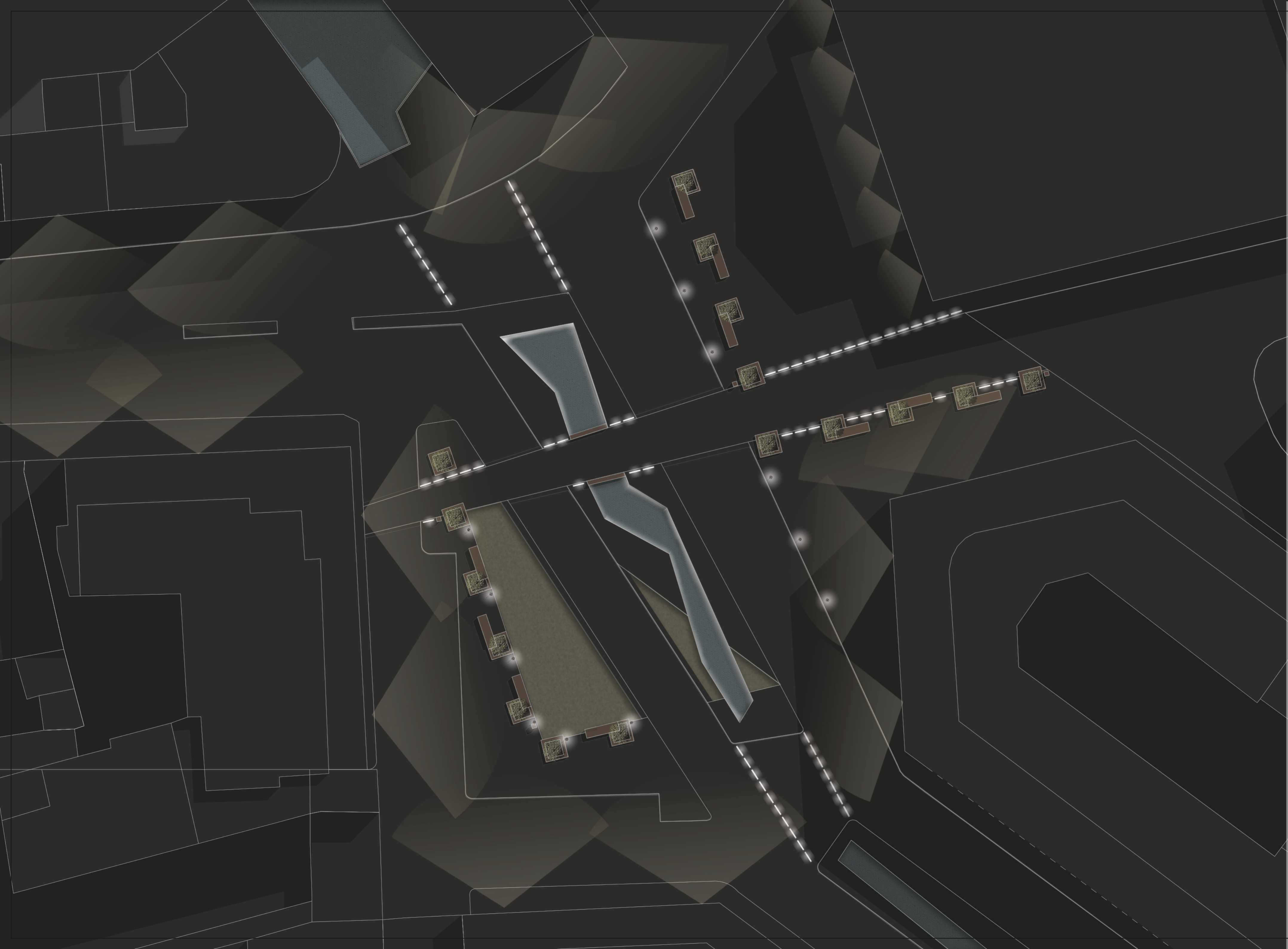
aree strettamente
pedonali rialzate
rispetto alla strada

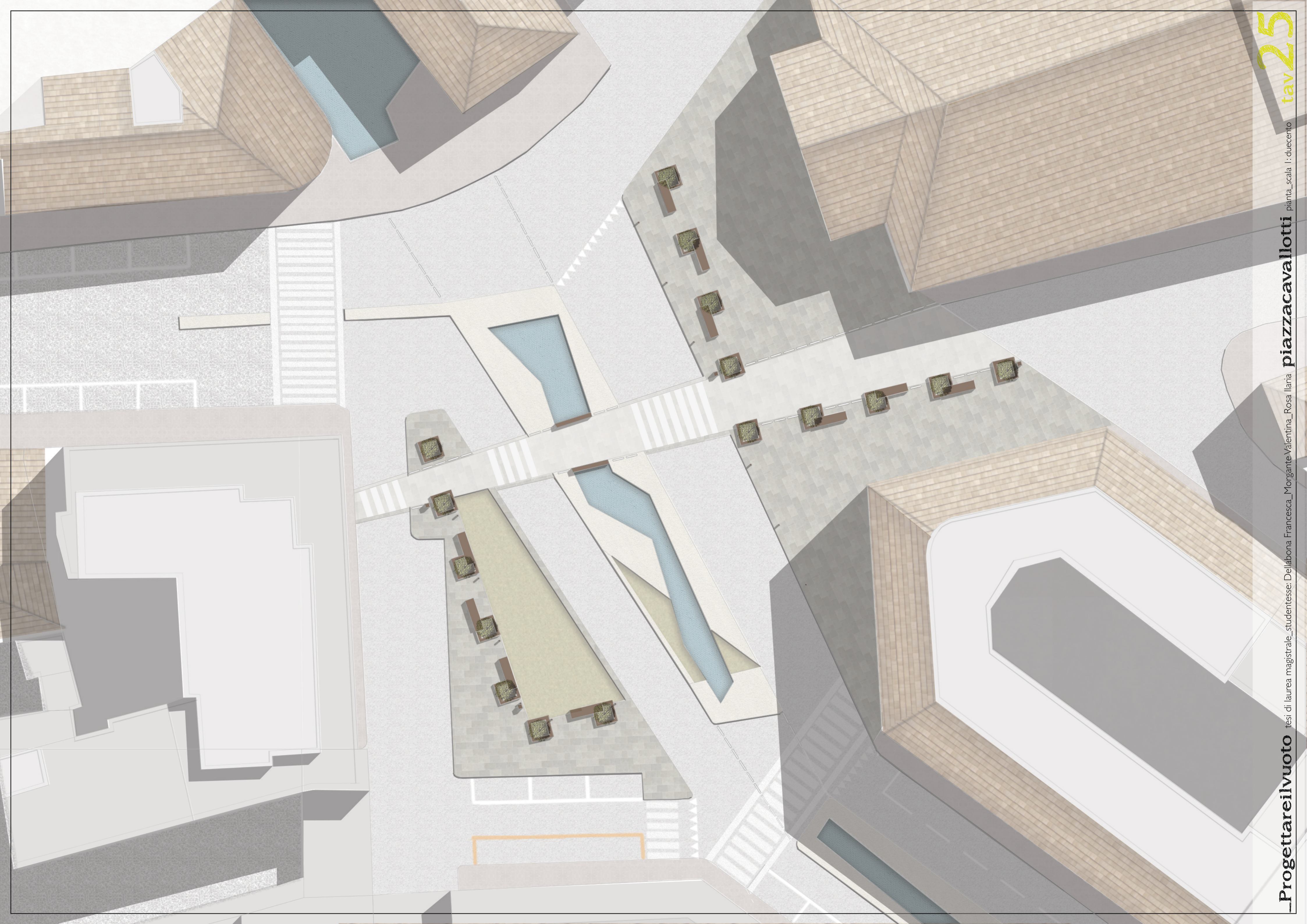
attraversamenti
pedonali

fermata
Bus

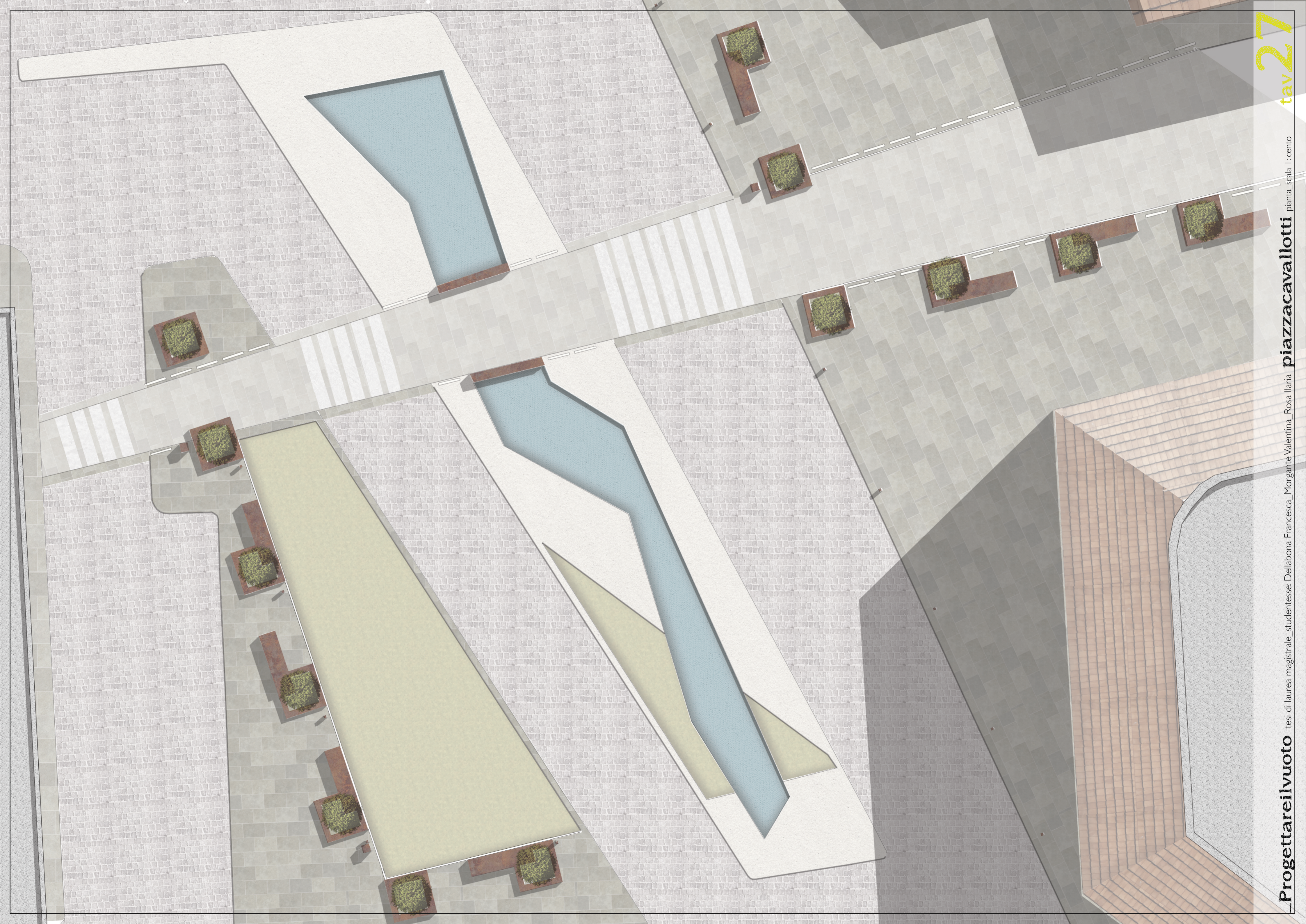


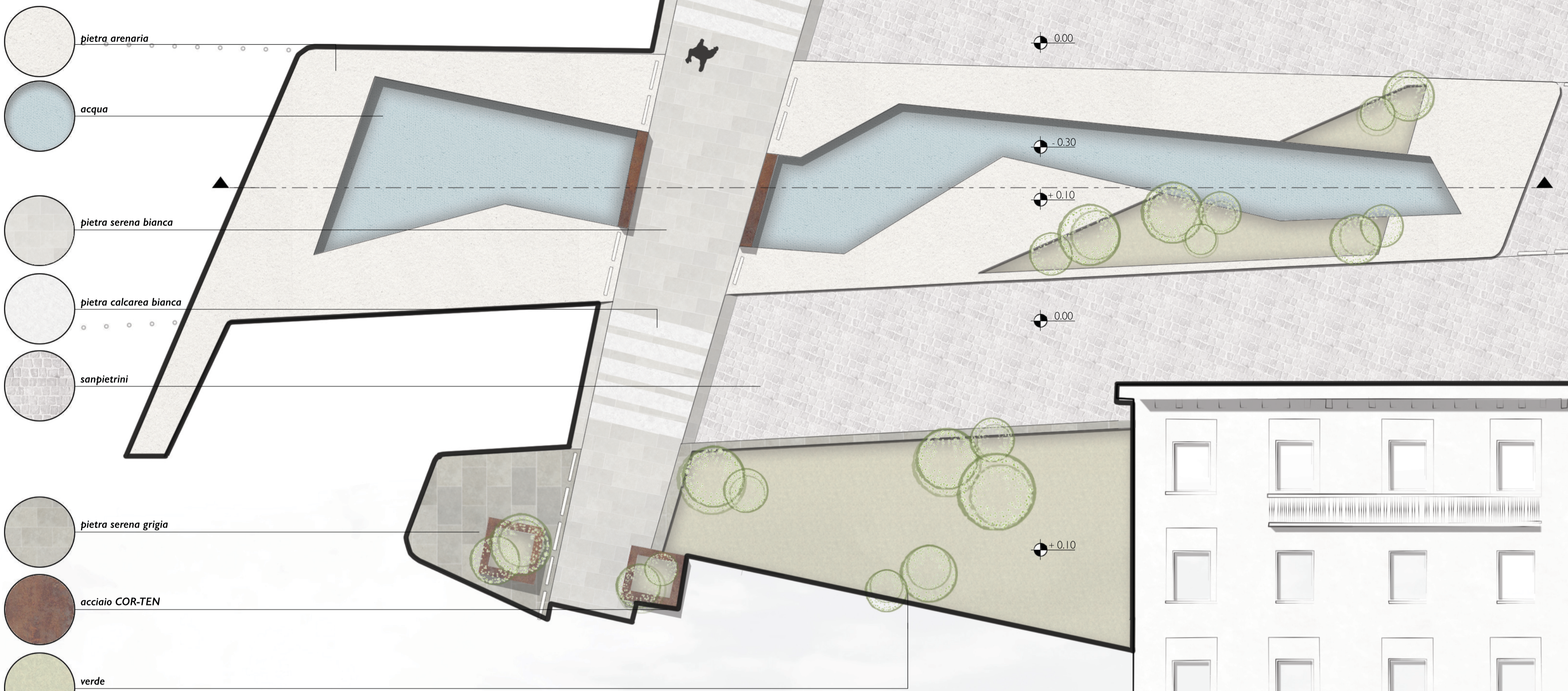


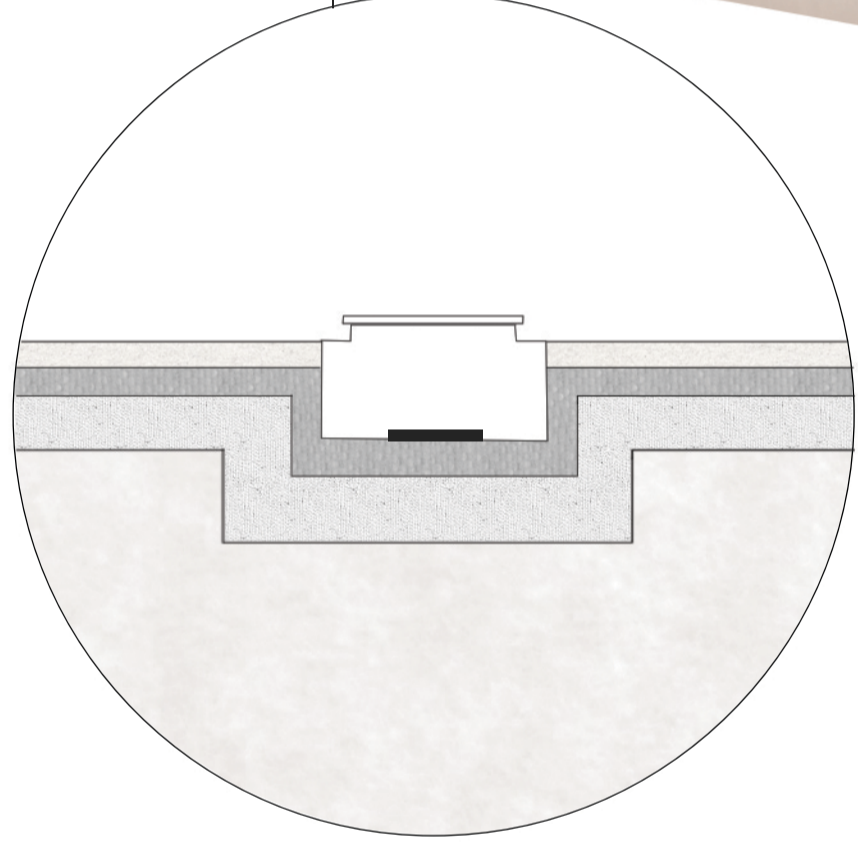




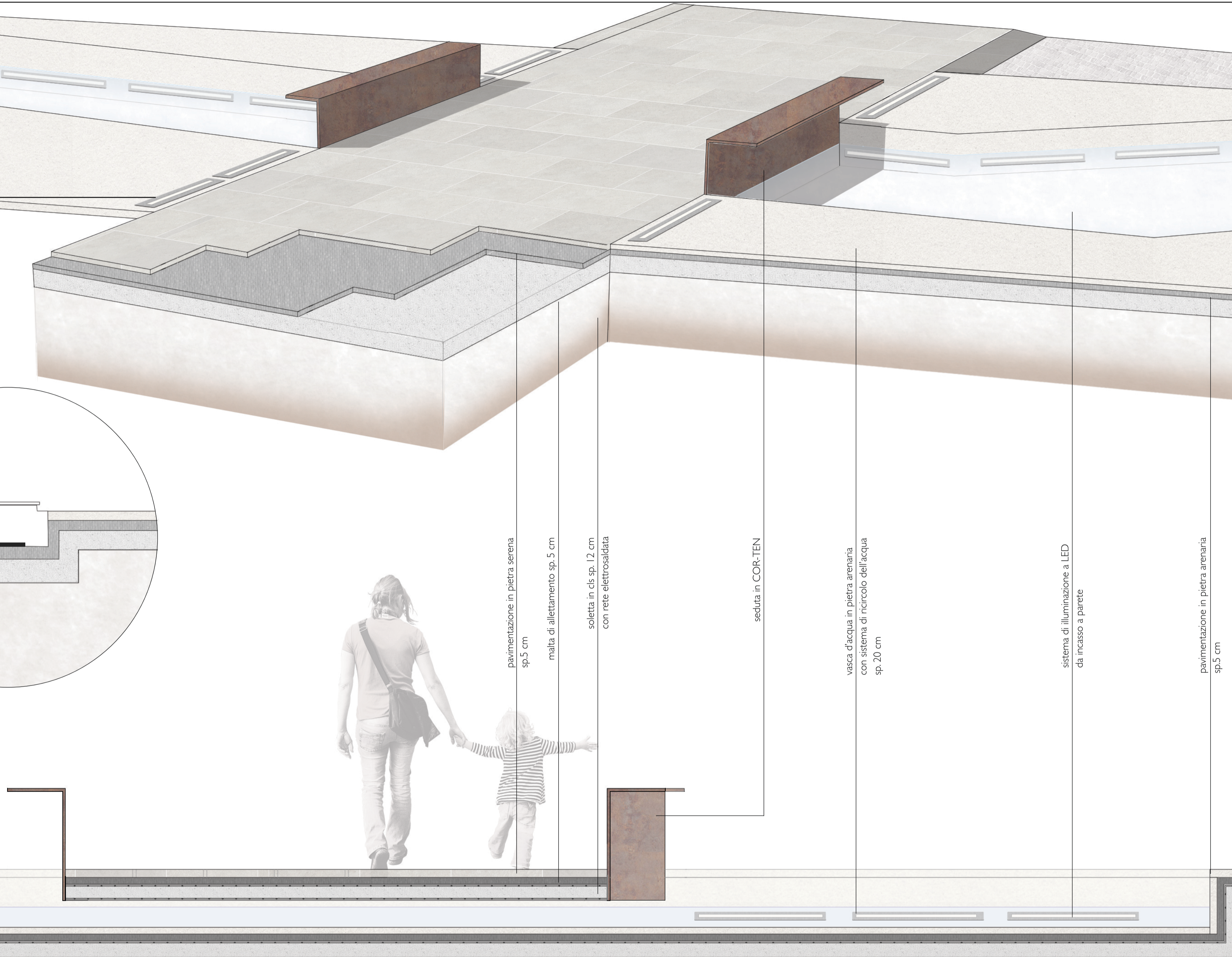








illuminazione a LED a pavimento orientabile con cassa in acciaio INOX



pavimentazione in pietra serena sp.5 cm

malta di allettamento sp.5 cm

soletta in cls sp. 12 cm con rete elettrosaldata

seduta in COR-TEN

vasca d'acqua in pietra arenaria con sistema di ricircolo dell'acqua sp. 20 cm

sistema di illuminazione a LED da incasso a parete

pavimentazione in pietra arenaria sp.5 cm

malta di allettamento sp.5 cm

soletta in cls sp. 12 cm con rete elettrosaldata

materiale di sottofondo esistente