

### Mappe delle essenze

<b>CL</b> Cedro del Libano <i>Cedrus libani</i>	<b>SA</b> Sorbo degli uccellatori <i>Sorbus aucuparia</i>
<b>TB</b> Tasso <i>Taxus baccata</i>	<b>CB</b> Carpino <i>Carpinus betulus</i>
<b>CA</b> Cedro dell'Atlante <i>Cedrus atlantica</i>	<b>LI</b> Lagerstroemia <i>Lagerstroemia indica</i>
<b>CD</b> Cedro dell'Himalaya <i>Cedrus deodara</i>	<b>CT</b> Limone <i>Citrus limonum</i>
<b>PP</b> Pino domestico <i>Pinus pinea</i>	<b>PC</b> Mirabellano <i>Prunus cerasifera ehrh.</i>
<b>PA</b> Platano <i>Platanus acerifolia</i>	<b>PD</b> Bircoccolo <i>Prunus dasycarpa</i>
<b>BS</b> Bosso <i>Buxus sempervirens</i>	<b>ZJ</b> Giuggiolo <i>Ziziphus jujuba</i>
<b>LI</b> Lagerstroemia <i>Lagerstroemia indica</i>	<b>TP</b> Tiglio nostrano <i>Tilia platyphyllos</i>
<b>TE</b> Tiglio <i>Tilia europea</i>	<b>BS</b> Bosso <i>Buxus sempervirens</i>
<b>CB</b> Carpino <i>Carpinus betulus</i>	<b>PA</b> Pyracantha <i>Pyracantha coccinea</i>
<b>AA</b> Araucaria <i>Araucaria araucaria</i>	<b>VV</b> Vite <i>Vitis vinifera</i>
<b>MG</b> Magnolia <i>Magnolia glandiflora</i>	
<b>CH</b> Palma nana <i>Chamaerops humilis</i>	
<b>FS</b> Faggio <i>Fagus sylvatica</i>	
<b>QI</b> Leccio <i>Quercus ilex</i>	
<b>FE</b> Frassino <i>Fraxinus excelsior</i>	
<b>QP</b> Rovere <i>Quercus petraea</i>	

### Colori stagionali

da primavera a inverno

<b>SA</b>		<b>CB</b>
<b>LI</b>		<b>CT</b>
<b>CT</b>		<b>PC</b>
<b>PC</b>		<b>PD</b>
<b>PD</b>		<b>ZJ</b>
<b>ZJ</b>		<b>TP</b>
<b>TP</b>		<b>BS</b>
<b>BS</b>		<b>PA</b>
<b>PA</b>		<b>VV</b>
<b>VV</b>		

Disegni - scala 1:200  
Chiome - scala 1:1000

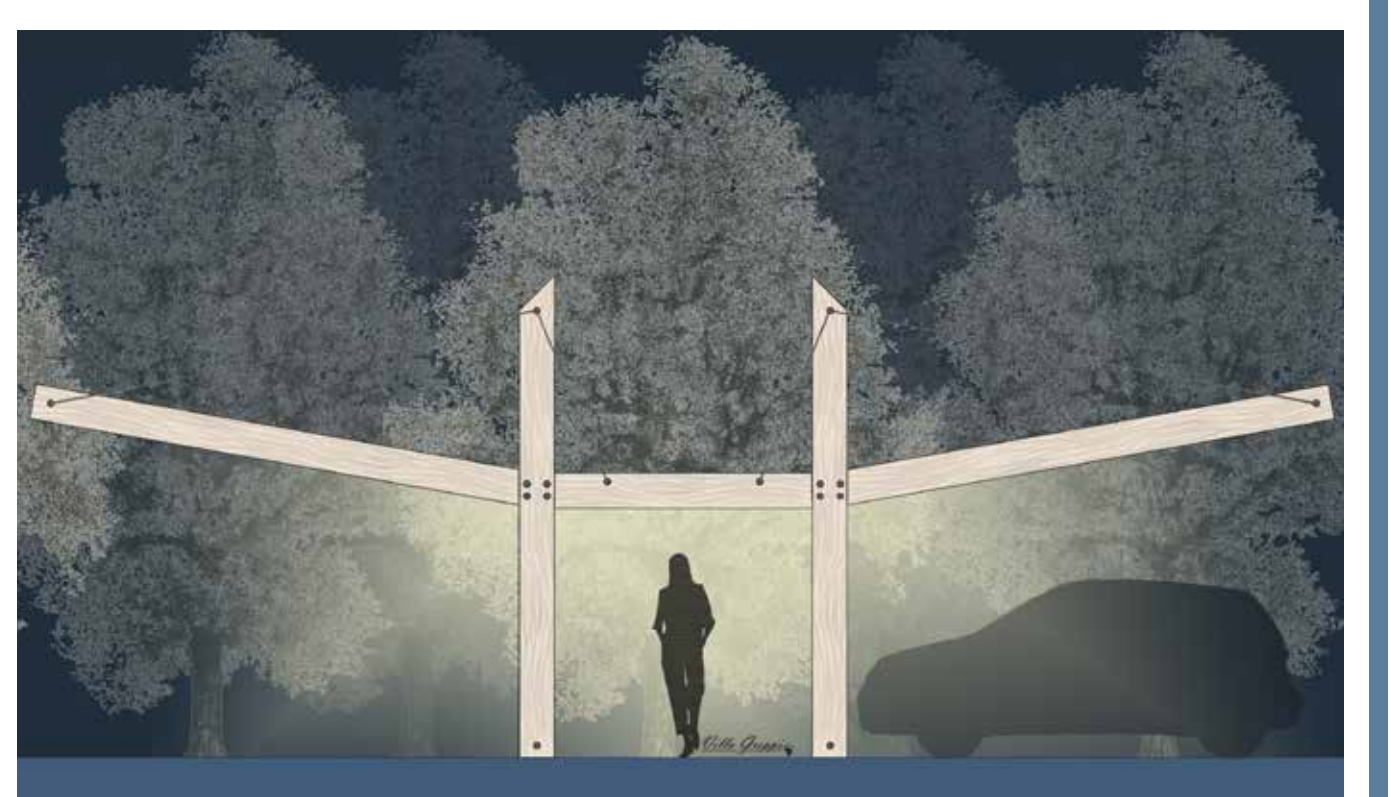
Planivolumetria - scala 1:500



Prospetto Sud - scala 1:150



Vista del giardino all'italiana



Particolare del parco auto

Progettazione degli spazi aperti